

 **AUTODOC CLUB**

Ajtóemelő teleszkóp-  
csere **RENAULT TWINGO**  
**I Dobozos (S06\_)**  
gépkocsin – Útmutató

## HASONLÓ OKTATÓVIDEÓK



Ez a videó egy hasonló autóalkatrész cseréjét mutatja egy másik járművön

** Fontos!**

Az a csere útmutató a következő gépkocsikhoz használható:  
RENAULT TWINGO I Dobozos (S06\_) 1.2

A lépések az autó kialakításának függvényében kismértékben eltérhetnek.

Ez az oktatóanyag egy hasonló alkatrészcsere folyamat során készült az következő gépkocsin: RENAULT TWINGO I (C06\_) 1.2

CSERE: AJTÓEMELŐ TELESZKÓP – RENAULT TWINGO I  
DOBOZOS (S06\_). A SZERSZÁMOK, AMELYEKRE  
SZÜKSÉGE LEHET:



• Lapos Csavarhúzó

• Hidraulikus váltó emelő

[Szerszámok vásárlása](#)

## Csere: ajtóemelő teleszkóp – RENAULT TWINGO I Dobozos (S06\_). Tippek az AUTODOC-tól:

- A jobb- és baloldali csomagterfdél gázteleszkópokat egyidőben kell kicserélni.
- A csere folyamata a csomagterajtó jobb- és a baloldali gázteleszkópok esetében megegyezik.
- Minden munkát leállított motor mellett kell végezni.

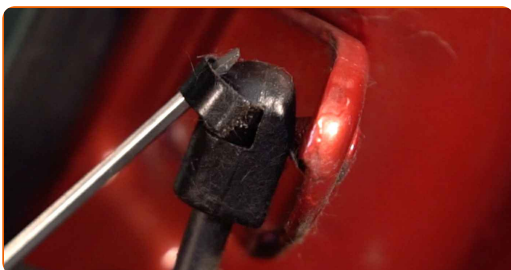
## CSERE: AJTÓEMELŐ TELESZKÓP – RENAULT TWINGO I DOBOZOS (S06\_). VÉGEZZE EL AZ ALÁBBI LÉPÉSEKET:

1 Nyissa ki a csomagterétet.

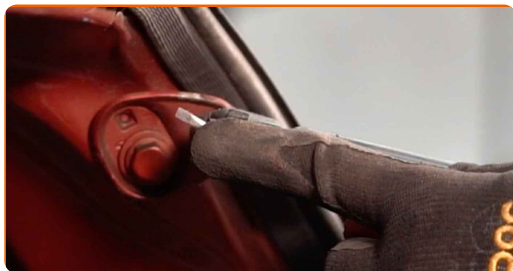
2 Támassza meg a csomagterfedelet. Használjon hidraulikus emelőt.



3 Oldja ki a gázteleszkópot a csomagterfdélhez csatlakoztató zégergyűrűt. Használjon lapos csavarhúzó.



**4** Oldja ki a gázteleszkópot az autó karosszériájához csatlakoztató zégergyűrűt. Használjon lapos csavarhúzózt.



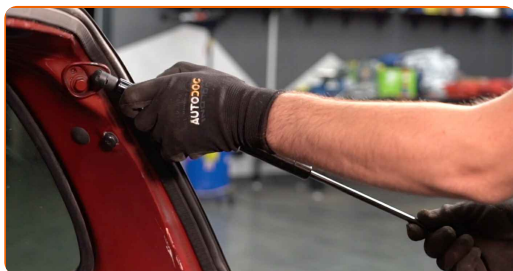
**Csere: ajtóemelő teleszkóp – RENAULT TWINGO I Dobozos (S06\_). Tipp:**

- A sérülések elkerülése érdekében a gázteleszkóp kiszerelese során tartsa a csomagterfedelet.

**5** Távolítsa el a csomagterfedél gázteleszkópját.



**6** Szerelje be az új csomagterfedél gázteleszkópot.

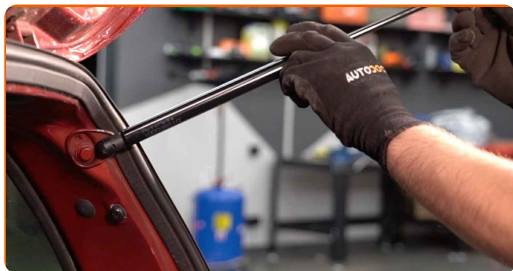


**Az AUTODOC javasolja:**

- A sérülések elkerülése érdekében a gázteleszkóp beszerelése során tartsa a csomagterfedelet.

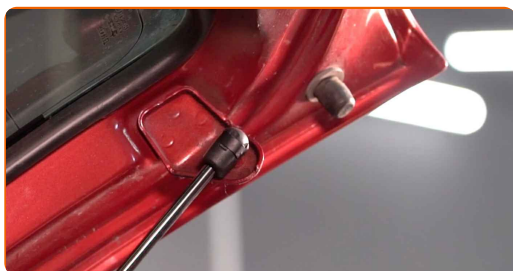
7

Rögzítse a gázteleszkópot az autó karosszériájához csatlakoztató zégergyűrűt.



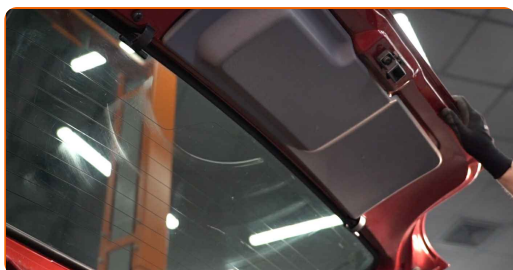
8

Rögzítse a gázteleszkópot a csomagterfedélhez csatlakoztató zégergyűrűt.



9

Távolítsa el a hidraulikus emelőt.



Csere: ajtóemelő teleszkóp – RENAULT TWINGO I Dobozos (S06\_). Az AUTODOC ajánlja:

- Lassan engedje le a hidraulikus emelőt, rázkódások nélkül, hogy ne rongálja meg a szerelvényeket és szerkezeteket.
- A beszerelést követően ellenőrizze a csomagterfedél gázteleszkóp működését.

10

Zárja le a csomagtervet.

**SZÉP MUNKA!** 

**TOVÁBBI ÚTMUTATÓK MEGTEKINTÉSE**

# AUTODOC – KIVÁLÓ MINŐSÉGŰ ÉS MEGFIZETHETŐ AUTÓALKATRÉSZEK ONLINE

**AUTODOC MOBIL APP: NAGYSZERŰ AKCIÓK, MÍG KÉNYELMES VÁSÁROL**



**+ AUTODOC**

GET IT ON  
**Google Play**

Download on the  
**App Store**

**Download**

**ALKATRÉSZEK NAGYSZERŰ VÁLASZTÉKA GÉPKOCSIJÁHOZ**

**AJTÓEMELŐ TELESZKÓP: SZÉLES VÁLASZTÉK**

## **JOGNYILATKOZAT:**

A dokumentum csak általános ajánlásokat tartalmaz, melyek hasznosak lehetnek javítási és csereműveletek elvégzésekor. Az AUTODOC nem tehető felelőssé semmilyen, a javítási vagy csereműveletek során, az adott tájékoztatás nem megfelelő alkalmazásából, vagy félreértelmezéséből eredő veszteségért, sérülésért, vagy anyagi károkért.

Az AUTODOC nem tehető felelőssé az útmutatóban található lehetséges hibákért vagy pontatlanságokért. Az adott információk csak tájékoztató jellegűek, és nem helyettesíthetik a szakemberek tanácsait.

Az AUTODOC nem tehető felelőssé a berendezések, eszközök, vagy autóalkatrészek nem megfelelő, vagy veszélyes használatáért. Az AUTODOC határozottan javasolja, hogy elővigyázatosan, a biztonsági előírások betartásával végezzen javítási vagy csereműveleteket. Ne feledje: a gyenge minőségű autóalkatrészek használata nem garantálja a megfelelő szintű közúti biztonságot.

© Copyright 2023 – A weboldal teljes tartalmát, különösen a szövegeket, fényképeket és grafikákat, a szerzői jogra vonatkozó törvények védik. Minden jog, beleértve a másolást, a harmadik felekkel való megosztást, a szerkesztést és a fordítást, az AUTODOC SE tulajdona.