



Ajtóemelő teleszkóp-
csere **RENAULT Scénic I**
(JA0/1, FA0) gépkocsin –
Útmutató

HASONLÓ OKTATÓVIDEÓK



Ez a videó egy hasonló autóalkatrész cseréjét mutatja egy másik járművön

Fontos!

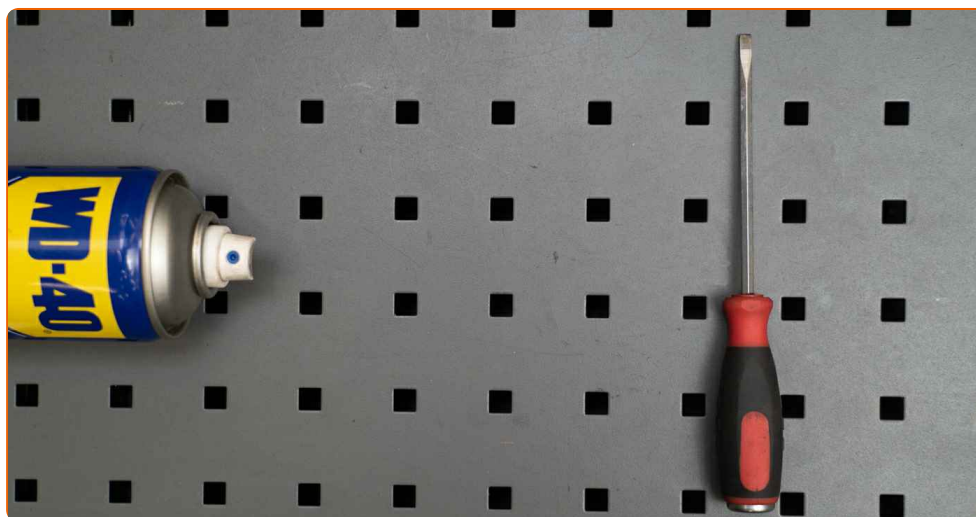
Az a csere útmutató a következő gépkocsikhoz használható:

RENAULT Scénic I (JA0/1, FA0) 1.4 16V, RENAULT Scénic I (JA0/1, FA0) 2.0 16V,
 RENAULT Scénic I (JA0/1, FA0) 1.9 dTi, RENAULT Scénic I (JA0/1, FA0) 1.9 dCi,
 RENAULT Scénic I (JA0/1, FA0) 1.8 16V, RENAULT Scénic I (JA0/1, FA0) 1.6,
 RENAULT Scénic I (JA0/1, FA0) 1.9 D, RENAULT Scénic I (JA0/1, FA0) 1.6 BiFuel,
 RENAULT Scénic I (JA0/1, FA0) 1.6 BiFuel (JA04), RENAULT Scénic I (JA0/1, FA0) 1.6
 (JA00, JA16, JA15, JA19, JA1V, JA2B, JA2C, JA0B)

A lépések az autó kialakításának függvényében kismértékben eltérhetnek.

Ez az oktatóanyag egy hasonló alkatrészcsere folyamat során készült az következő gépkocsin: RENAULT Megane Scenic (JA) 1.6 16V

CSERE: AJTÓEMELŐ TELESZKÓP – RENAULT SCÉNIC I
(JA0/1, FA0). A SZÜKSÉGES SZERSZÁMOKAT
TARTALMAZÓ LISTA:



- WD-40 spray
- Lapos Csavarhúzó
- Hidraulikus váltó emelő

[Szerszámok vásárlása](#)

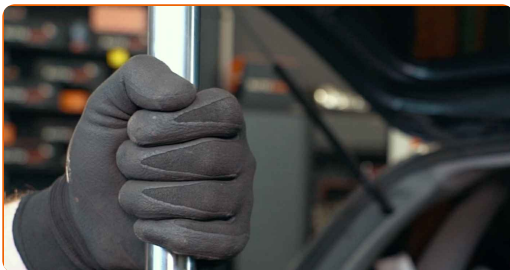
Csere: ajtóemelő teleszkóp – RENAULT Scénic I (JA0/1, FA0). Az AUTODOC szakértői ajánlják:

- A jobb- és baloldali csomagterfedél gázteleszkópokat egyidőben kell kicserélni.
- A csere folyamata a csomagterajtó jobb- és a baloldali gázteleszkópok esetében megegyezik.
- Felhívjuk figyelmét: az autón végzett minden munkát - RENAULT Scénic I (JA0/1, FA0) – leállított motor mellett kell elvégezni.

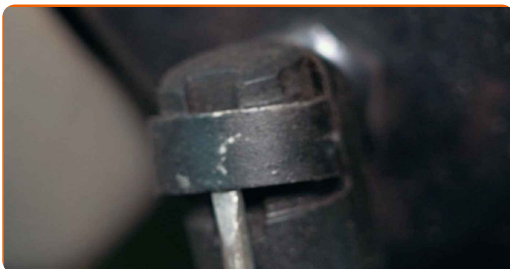
A CSERÉT A KÖVETKEZŐ SORRENDEN VÉGEZZE:

1 Nyissa ki a csomagtertetőt.

2 Támassza meg a csomagterfedelet. Használjon hidraulikus emelőt.



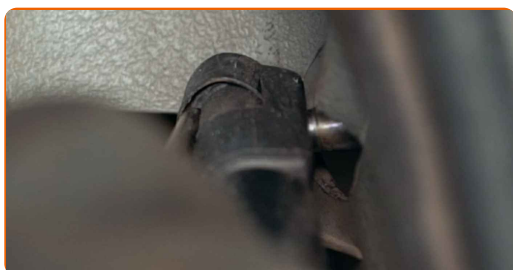
3 Oldja ki a gázteleszkópot a csomagterfedélhez csatlakoztató zégergyűrűt. Használjon lapos csavarhúzó.



Csere: ajtóemelő teleszkóp – RENAULT Scénic I (JA0/1, FA0). Tipp:

- A sérülések elkerülése érdekében a gázteleszkóp kiszerelese során tartsa a csomagterefedelet.

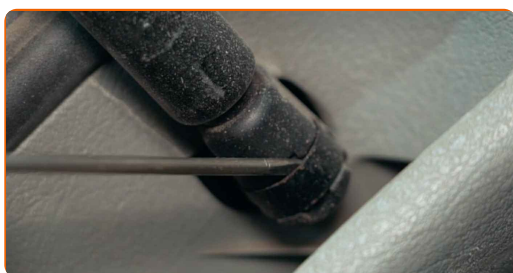
4 Oldja ki a gázteleszkópot az autó karosszériájához csatlakoztató zégergyűrűt. Használjon lapos csavarhúzó.



Az AUTODOC javasolja:

- A sérülések elkerülése érdekében a gázteleszkóp kiszerelese során tartsa a csomagterefedelet.

5 Oldja ki a gázteleszkópot az autó karosszériájához csatlakoztató zégergyűrűt. Használjon lapos csavarhúzó.



Csere: ajtóemelő teleszkóp – RENAULT Scénic I (JA0/1, FA0). Az AUTODOC ajánlja:

- A sérülések elkerülése érdekében a gázteleszkóp kiszerelese során tartsa a csomagterefedelet.

6 Oldja ki a gázteleszkópot a csomagterfedélhez csatlakoztató zégergyűrűt. Használjon lapos csavarhúzó.



Az AUTODOC javasolja:

- A sérülések elkerülése érdekében a gázteleszkóp kiszerelése során tartsa a csomagterfedelet.

7 Távolítsa el a csomagterfedél gázteleszkópját.



8 Tisztítsa meg a csomagtartó támasz beszerelési helyeit. Használjon WD-40 spray-t.



9 Szerelje be az új csomagterfedél gázteleszkópot.

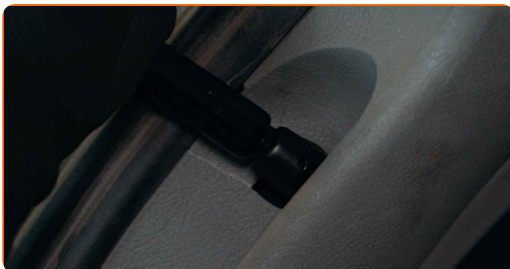


Csere: ajtóemelő teleszkóp – RENAULT Scénic I (JA0/1, FA0). Tippek az AUTODOC-tól:

- A sérülések elkerülése érdekében a gázteleszkóp beszerelése során tartsa a csomagterfedelet.

10

Rögzítse a gázteleszkópot az autó karosszériájához csatlakoztató zégergyűrűt.



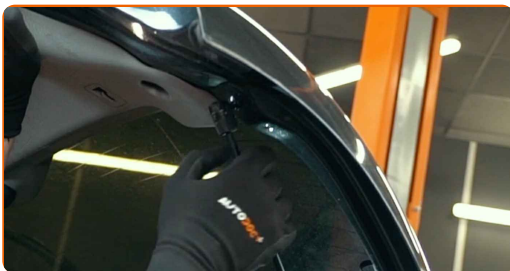
11

Rögzítse a gázteleszkópot a csomagterfedélhez csatlakoztató zégergyűrűt.



12

Rögzítse a gázteleszkópot a csomagterfedélhez csatlakoztató zégergyűrűt.



13

Rögzítse a gázteleszkópot az autó karosszériájához csatlakoztató zégergyűrűt.



14

Távolítsa el a hidraulikus emelőt.



Csere: ajtóemelő teleszkóp – RENAULT Scénic I (JA0/1, FA0). Tipp:

- A beszerelést követően ellenőrizze a csomagterfedél gázteleszkóp működését.

15

Zárja le a csomagtertetőt.

SZÉP MUNKA! 

TOVÁBBI ÚTMUTATÓK MEGTEKINTÉSE

AUTODOC – KIVÁLÓ MINŐSÉGŰ ÉS MEGFIZETHETŐ AUTÓALKATRÉSZEK ONLINE

**AUTODOC MOBIL APP: NAGYSZERŰ AKCIÓK, MÍG KÉNYELMES
VÁSÁROL**

AUTODOC

GET IT ON
Google Play

Download on the
App Store

Download

ALKATRÉSZEK NAGYSZERŰ VÁLASZTÉKA GÉPKOCSIJÁHOZ

AJTÓEMELŐ TELESZKÓP: SZÉLES VÁLASZTÉK

i JOGNYILATKOZAT:

A dokumentum csak általános ajánlásokat tartalmaz, melyek hasznosak lehetnek javítási és csereműveletek elvégzésekor. Az AUTODOC nem tehető felelőssé semmilyen, a javítási vagy csereműveletek során, az adott tájékoztatás nem megfelelő alkalmazásából, vagy félreértelmezéséből eredő veszteségért, sérülésért, vagy anyagi károkért.

Az AUTODOC nem tehető felelőssé az útmutatóban található lehetséges hibákért vagy pontatlanságokért. Az adott információk csak tájékoztató jellegűek, és nem helyettesíthetik a szakemberek tanácsait.

Az AUTODOC nem tehető felelőssé a berendezések, eszközök, vagy autóalkatrészek nem megfelelő, vagy veszélyes használatáért. Az AUTODOC határozottan javasolja, hogy elővigyázatosan, a biztonsági előírások betartásával végezzen javítási vagy csereműveleteket. Ne feledje: a gyenge minőségű autóalkatrészek használata nem garantálja a megfelelő szintű közúti biztonságot.

© Copyright 2022 – A weboldal teljes tartalmát, különösen a szövegeket, fényképeket és grafikákat, a szerzői jogra vonatkozó törvények védik. Minden jog, beleértve a másolást, a harmadik felekkel való megosztást, a szerkesztést és a fordítást, az AUTODOC GmbH tulajdona.