



Elülső gólyaláb-csere
RENAULT Scénic I
(JA0/1, FA0) gépkocsin –
Útmutató

HASONLÓ OKTATÓVIDEÓK



Ez a videó egy hasonló autóalkatrész cseréjét mutatja egy másik járművön

Fontos!

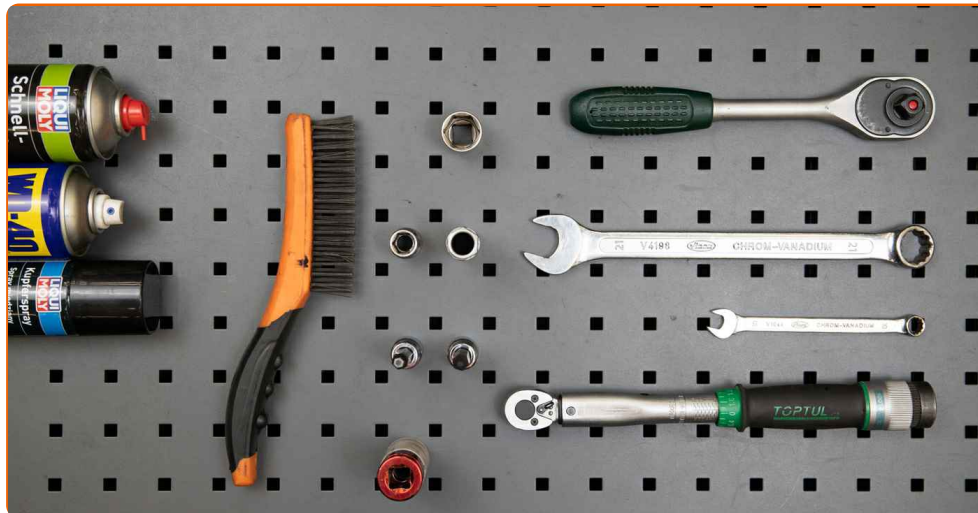
Az a csere útmutató a következő gépkocsikhoz használható:

RENAULT Scénic I (JA0/1, FA0) 1.4 16V, RENAULT Scénic I (JA0/1, FA0) 1.9 dTi,
RENAULT Scénic I (JA0/1, FA0) 2.0 16V, RENAULT Scénic I (JA0/1, FA0) 1.9 dCi,
RENAULT Scénic I (JA0/1, FA0) 1.8 16V

A lépések az autó kialakításának függvényében kismértékben eltérhetnek.

Ez az oktatóanyag egy hasonló alkatrészcsere folyamat során készült az következő gépkocsin: RENAULT Megane Scenic (JA) 1.6 16V

**CSERE: GÓLYALÁB – RENAULT SCÉNIC I (JA0/1, FA0).
A SZÜKSÉGES SZERSZÁMOKAT TARTALMAZÓ LISTA:**



- Drótkefe
- WD-40 spray
- Féktisztító
- Réz zsír
- Nyomatékkulcs
- Kombinált kulcs №10
- Kombinált kulcs №21
- 13 számú csavarbehajtó bit
- 21 számú csavarbehajtó bit
- Kerék dugókulcs készlet №19
- Imbuszkulcs bit foglalat HEXH6
- 21 mm-es dugókulcsfej
- Torx vég T20
- Racsnis kulcs
- Hidraulikus váltó emelő
- Sárvédő takaró
- Kerékék

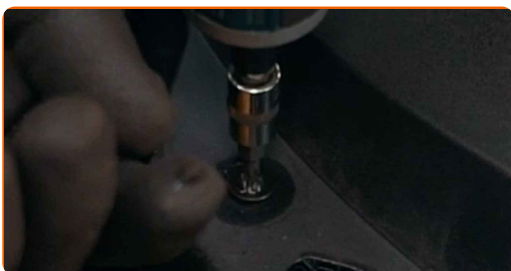
Szerszámok vásárlása

Csere: góyaláb – RENAULT Scénic I (JA0/1, FA0). Az AUTODOC szakértői ajánlják:

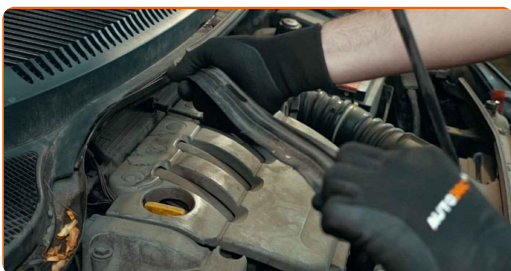
- Az első felfüggesztésen található lengéscsillapító rugóstag egyidőben kell kicserélni.
- A csere folyamata az első felfüggesztés bal- és jobboldali lengéscsillapító rugóstag esetében megegyezik.
- Felhívjuk figyelmét: az autón végzett minden munkát - RENAULT Scénic I (JA0/1, FA0) – leállított motor mellett kell elvégezni.

A CSERÉT A KÖVETKEZŐ SORRENDEN VÉGEZZE:

- 1 Nyissa fel a motorháztetőt.
- 2 Használjon sárvédő takarót, hogy megakadályozza a festék és a műanyag részek sérülését.
- 3 Csavarja ki a szellőzőrács rögzítőit. Használja a következő torx kulcsot: T20. Használjon racsnis kulcsot.



- 4 Távolítsa el a szellőzőrács tömítését.



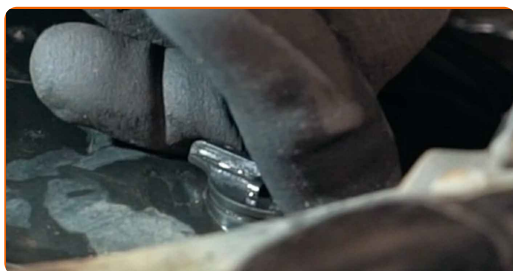
5

Távolítsa el a jobboldalon található szélvédő alatti szellőzőrácsot.



6

Távolítsa el a lengéscsillapító rugóstag támasz fedél rögzítőjét.



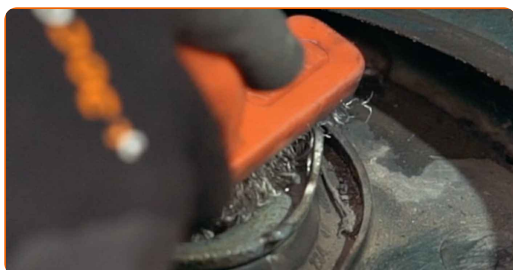
7

Távolítsa el a lengéscsillapító rugóstag tartóbak fedelét.



8

Tisztítsa meg a lengéscsillapító rugóstag felső támasz rögzítőit. Használjon drótkéfért. Használjon WD-40 spray-t.



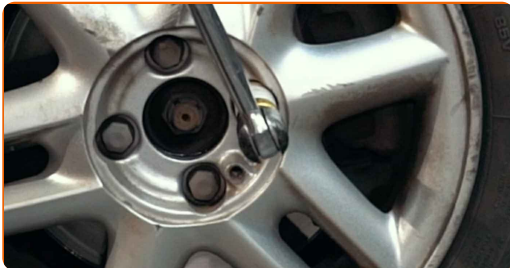
9

Lazítsa meg a lengéscsillapító rugóstag felső támasz rögzítőjét. Használja a következő méretű csavarbehajtó fejet: 13. Használjon racsnis kulcsot.



10 Rögzítse kerék éekkel a kerekeket.

11 Lazítsa meg a kerékrögzítő csavarokat. Használja a következő kerék dugókulcsot: 19.

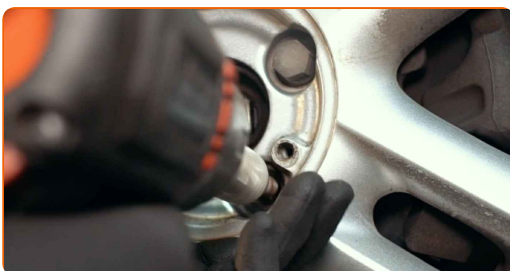


12 Emelje fel a gépkocsit.

Csere: gólyaláb – RENAULT Scénic I (JA0/1, FA0). Tipp:

- Ha emelőt használ, győződjön meg róla, hogy az lapos, egyenetlenségektől mentes felületen áll.
- Ügyeljen arra, hogy az autót emelőállványokkal is rögzítse.

13 Csavarja ki a kerékcavarokat.



Az AUTODOC javasolja:

- Figyelem! A sérülések elkerülése érdekében a rögzítőcsavarok kicsavarása során tartsa a kereket. RENAULT Scénic I (JA0/1, FA0)

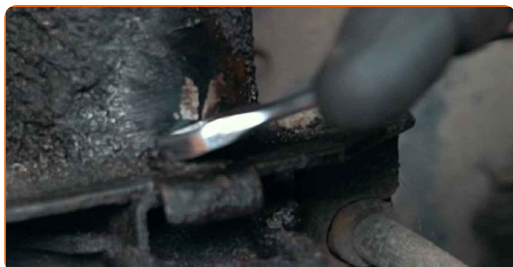
14 Vegye le a kereket.



15 Tisztítsa meg a fékcsövet a lengéscsillapító rugóstaghoz csatlakoztató konzol rögzítőjét. Használjon drótkéfért. Használjon WD-40 spray-t.



16 Csavarja ki azt a rögzítő csavart, amely a fékcső billincset a lengéscsillapító rugóstagjához köti. Használja a következő méretű kombinált kulcsot: 10.



17 Távolítsa el a fékcsőtartó billincset.



- 18** Tisztítsa meg a lengéscsillapító rugóstagot a tengelycsonkkal összekötő rögzítőket. Használjon drótkefét. Használjon WD-40 spray-t.



- 19** Csavarja ki azokat a rögzítő elemeket, amelyek a lengéscsillapítót a kormánycsuklóhoz kötik. Használja a következő méretű kombinált kulcsot: 21. Használja a következő méretű csavarbehajtó fejet: 21. Használjon racsnis kulcsot.



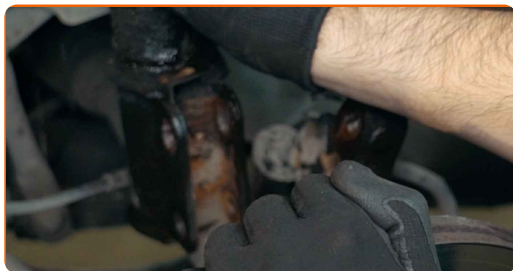
- 20** Támassza alá a kormánycsuklót. Használjon hidraulikus emelőt.



- 21** Távolítsa el a rögzítőcsavarokat.



22 Csatlakoztassa le a kormánycsuklót a lengéscsillapítóról.



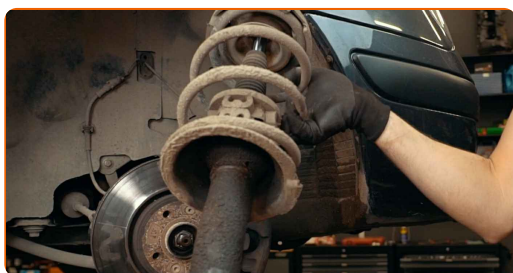
23 Csavarozza ki a lengéscsillapító felső rögzítését.



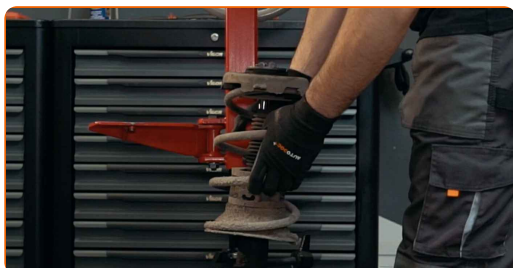
Az AUTODOC javasolja:

- RENAULT Scénic I (JA0/1, FA0) – A sérülések elkerülése érdekében a rögzítőcsavarok kicsavarása során tartsa a lengéscsillapító rugóstagot.

24 Távolítsa el a rugóstagot.



25 Helyezze a lengéscsillapítót a rugó összenyomó szerszámra.

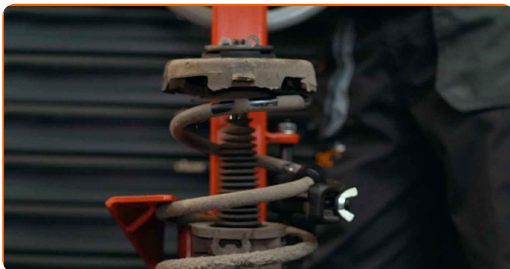


Csere: gólyaláb – RENAULT Scénic I (JA0/1, FA0). A szakemberek ajánlják:

- Ügyeljen arra, hogy rugókompresszor használatakor a rugó tekercecseket erősen kell tartani, és a rugót a szemközti oldalakról összenyomni.
- Biztosítsa rugó megfelelő helyzetét a rögzítésben.
- Győződjön meg róla, hogy a rugótekercs szorosan benne van a záróbilincsekben.

26

Nyomja össze a rugót.



27

Tegyen kenőanyagot a lengéscsillapító rugóstag rudjára. Használjon drótkefét. Használjon WD-40 spray-t.



28

Távolítsa el a rugóstag dugattyúrúd anyát. Használjon 21 mm-es dugókulcsfejet. Használjon H6-as imbuszkulcsot.



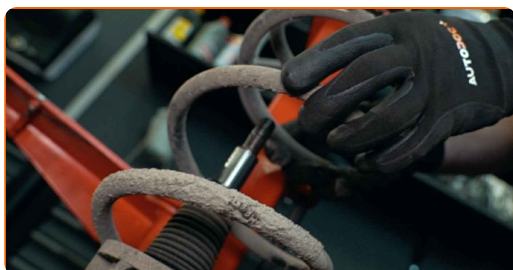
29 Távolítsa el a felső rugóstag konzolt.



30 Engedje ki a tekercsrugót.



31 Távolítsa el a rugót.



32 Távolítsa el a lengéscsillapító porvédő sapkát és az ütközőt.



Az AUTODOC javasolja:

- Cserre: gólyaláb – RENAULT Scénic I (JA0/1, FA0). Alaposan ellenőrizze a lengéscsillapító támaszt, porvédőt és ütközőt. Cserélje ki, ha szükséges.

33

Távolítsa el a régi lengéscsillapítót a hidraulikus rugóösszenyomóból.



Az AUTODOC javasolja:

- Mielőtt beteszi az új lengéscsillapítót, nyomja össze 3-5 alkalommal kézzel.

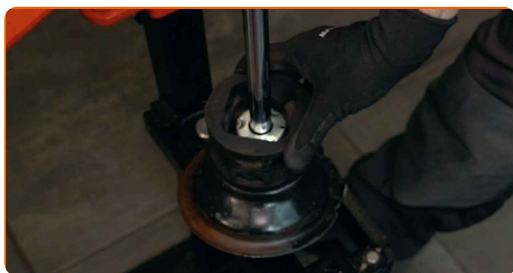
34

Szerelje fel az új lengéscsillapítót a hidraulikus rugóösszenyomóra.



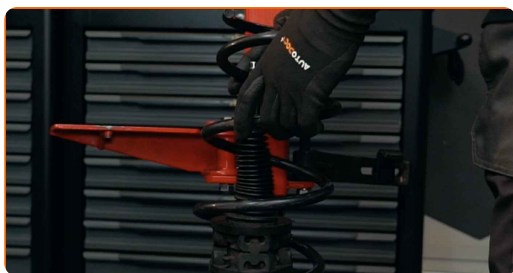
35

Szerelje fel a porvédőt és az ütközőt az új lengéscsillapítóra.



36

Szerelje be a rugót a lengéscsillapítóba.



37

Nyomja össze a rugót.

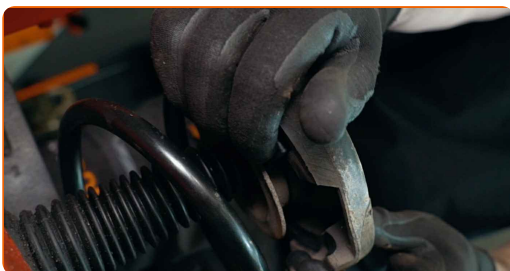


Csere: gólyaláb – RENAULT Scénic I (JA0/1, FA0). Tippek az AUTODOC szakértőtől:

- Ellenőrizze, hogy a rugó megfelelően helyezkedik-e el. Kerülje a helytelen beállítást.

38

Szerelje fel a felső lengéscsillapító rugóstag konzolt, és a lengéscsillapító támasztócsapágyat.



39

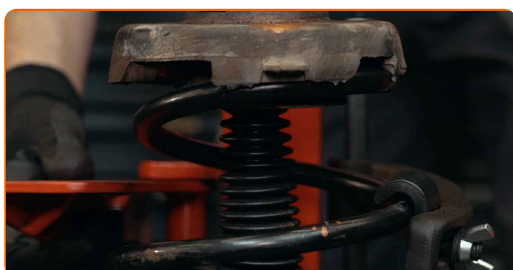
Húzza meg a lengéscsillapító dugattyúrúd anyát. Használjon 21 mm-es dugókulcsfejet. Használjon H6-as imbuszkulcsot. Használjon nyomatékkulcsot. Húzza meg 60 Nm nyomatékkal.



40 Tegyen kenőanyagot a lengéscsillapító rugóstag rudjára. Rézszírt használjon.



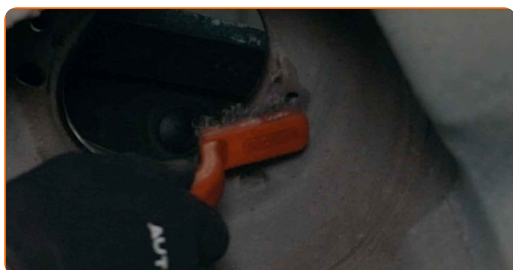
41 Engedje fel a rugót.



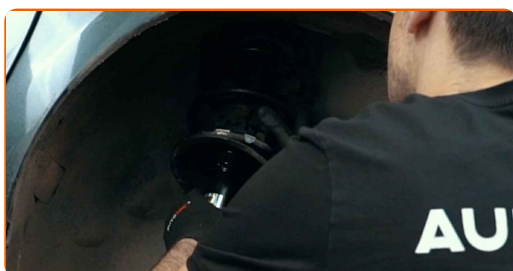
42 Távolítsa el az összeszerelt lengéscsillapító rugóstagot.



43 Tisztítsa meg a lengéscsillapító rugóstag beszerelési helyét. Használjon drótkéfért. Használjon WD-40 spray-t.

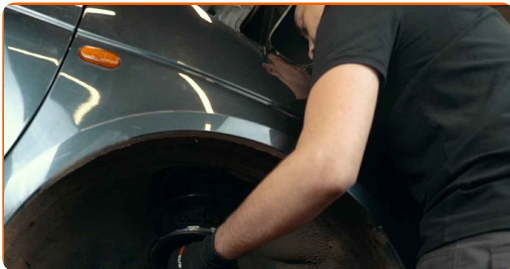


44 Szerelje be a lengéscsillapítót a kerékdobba.



45

Csavarja be a lengéscsillapító tartójának rögzítő csavarját.

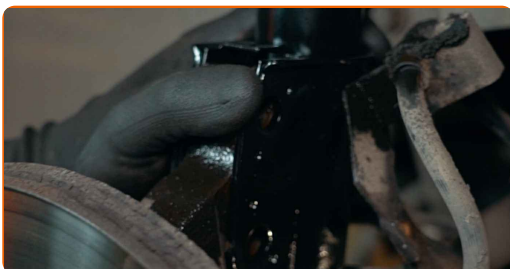


Az AUTODOC javasolja:

- Fontos! Tartsa a lengéscsillapító rugóstagot, amíg becsavarja a rögzítőcsavarokat. RENAULT Scénic I (JA0/1, FA0)

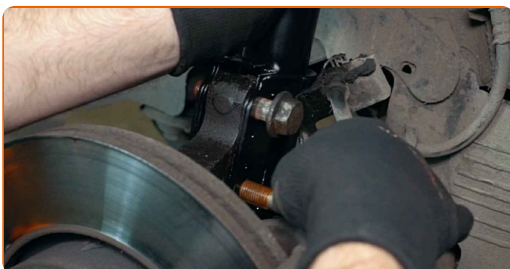
46

Rögzítse a lengéscsillapítót a kormánycsuklón.



47

Szerelje fel a rögzítőcsavarokat.



48

Csavarja be azokat a rögzítő elemeket, amelyek a lengéscsillapítót a kormánycsuklóhoz kötik. Használja a következő méretű kombinált kulcsot: 21. Használja a következő méretű csavarbehajtó fejet: 21. Használjon racsnis kulcsot.



49

Vegye ki a konzolt a kormánycsukló alól.



Az AUTODOC javasolja:

- Cserre: gólyaláb – RENAULT Scénic I (JA0/1, FA0). Lassan engedje le a hidraulikus emelőt, rázkódások nélkül, hogy ne rongálja meg a szerelvényeket és szerkezeteket.

50

Húzza meg a lengéscsillapító rugóstagot a tengelycsonkkal összekötő alsó rögzítőt. Használja a következő méretű kombinált kulcsot: 21. Használja a következő méretű csavarbehajtó fejet: 21. Használjon nyomatékkulcsot. Húzza meg 170 Nm nyomatékkal.



51

Szerelje be a fékcsőtartó billincset.



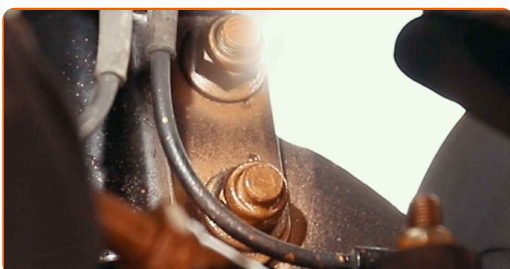
52

Húzza meg azt a rögzítő csavart, amely a fékcső billincset a lengéscsillapító rugóstagjához köti. Használja a következő méretű kombinált kulcsot: 10.



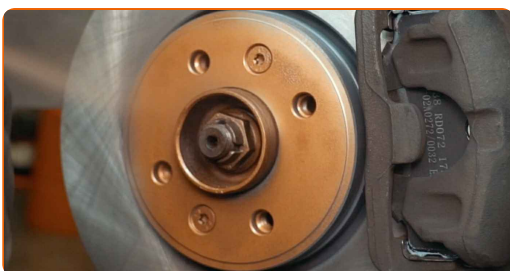
53

Tegyen kenőanyagot a lengéscsillapító rugóstag rögzítőire. Rézszírt használjon.



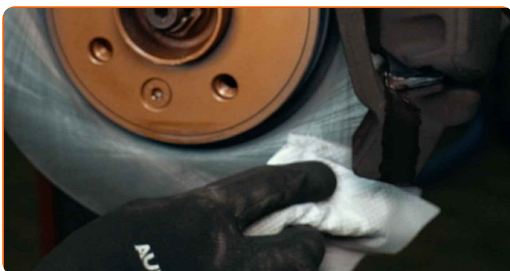
54

Kenje meg a felületet, ahol a féktárcsa a keréktárcsával érintkezik. Rézszírt használjon.



55

Tisztítsa meg a féktárcsa felületét. Használjon féktisztítót.



Az AUTODOC javasolja:

- Cserre: gólyaláb – RENAULT Scénic I (JA0/1, FA0). A spray alkalmazását követően várjon néhány percet.

56

Szerelje fel a kereket.



Az AUTODOC javasolja:

- Figyelem! A sérülések elkerülése érdekében a csavarok becsavarásánál tartsa a kereket az autón. RENAULT Scénic I (JA0/1, FA0)

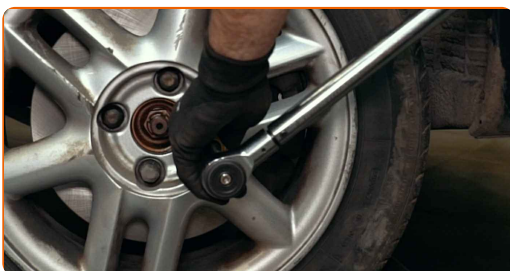
57

Csavarja be a kerékcsavarokat. Használja a következő kerék dugókulcsot: 19.

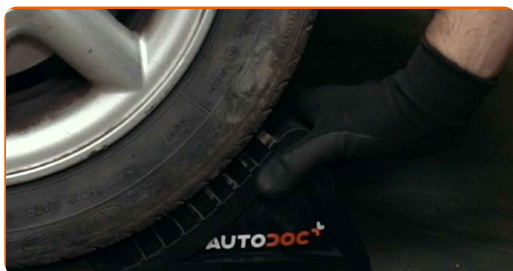


58

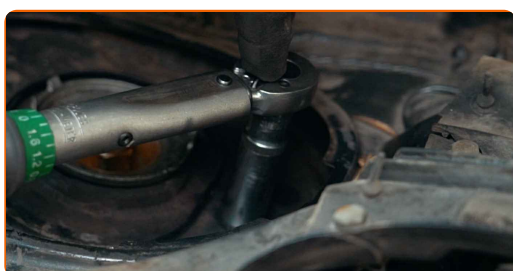
Engedje le az autót, és átlósan húzza meg a kerékanyákat. Használja a következő kerék dugókulcsot: 19. Használjon nyomatékkulcsot. Húzza meg 90 Nm nyomatékkal.



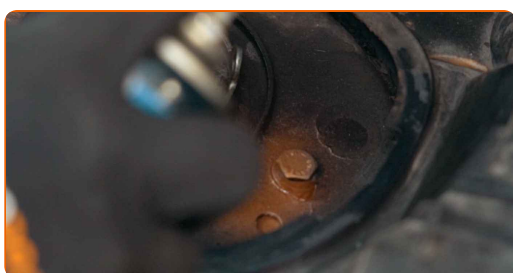
59 Távolítsa el az emelőt és a kerék ékeket.



60 Húzza meg a lengéscsillapító felső rögzítő csavarjait. Használja a következő méretű csavarbehajtó fejet: 13. Használjon nyomatékkulcsot. Húzza meg 30 Nm nyomatékkal.



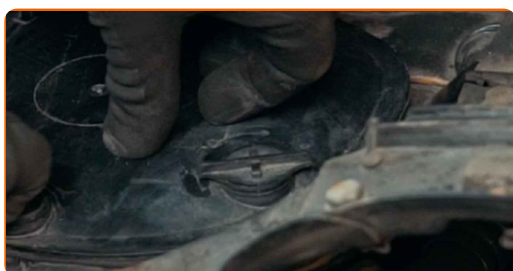
61 Tegyen kenőanyagot a lengéscsillapító rugóstag támaszra. Rézszírt használjon.



62 Szerelje fel a lengéscsillapító rugóstag tartóbak fedelét.



63 Szerelje fel a lengéscsillapító rugóstag támasz fedél rögzítőjét.



64 Szerelje fel a jobb oldalon található ablaktörlő rácst.



65 Szerelje fel és rögzítse a szellőzőrácst. Használja a következő torx kulcsot: T20. Használjon racsnis kulcsot.



66 Szerelje fel a szellőzőrácst tömítését.



67 Vegye le a sárvédő takarót.

68 Zárja le a motorháztetőt.

SZÉP MUNKA! 

TOVÁBBI ÚTMUTATÓK MEGTEKINTÉSE

AUTODOC – KIVÁLÓ MINŐSÉGŰ ÉS MEGFIZETHETŐ AUTÓALKATRÉSZEK ONLINE

AUTODOC MOBIL APP: NAGYSZERŰ AKCIÓK, MÍG KÉNYELMES
VÁSÁROL

ALKATRÉSZEK NAGYSZERŰ VÁLASZTÉKA GÉPKOCSIJÁHOZ

LENGÉCSILLAPÍTÓ: SZÉLES VÁLASZTÉK

JOGNYILATKOZAT:

A dokumentum csak általános ajánlásokat tartalmaz, melyek hasznosak lehetnek javítási és csereműveletek elvégzésekor. Az AUTODOC nem tehető felelőssé semmilyen, a javítási vagy csereműveletek során, az adott tájékoztatás nem megfelelő alkalmazásából, vagy félreértelmezéséből eredő veszteségért, sérülésért, vagy anyagi károkért.

Az AUTODOC nem tehető felelőssé az útmutatóban található lehetséges hibákért vagy pontatlanságokért. Az adott információk csak tájékoztató jellegűek, és nem helyettesíthetik a szakemberek tanácsait.

Az AUTODOC nem tehető felelőssé a berendezések, eszközök, vagy autóalkatrészek nem megfelelő, vagy veszélyes használatáért. Az AUTODOC határozottan javasolja, hogy elővigyázatosan, a biztonsági előírások betartásával végezzen javítási vagy csereműveleteket. Ne feledje: a gyenge minőségű autóalkatrészek használata nem garantálja a megfelelő szintű közúti biztonságot.

© Copyright 2022 – A weboldal teljes tartalmát, különösen a szövegeket, fényképeket és grafikákat, a szerzői jogra vonatkozó törvények védik. Minden jog, beleértve a másolást, a harmadik felekkel való megosztást, a szerkesztést és a fordítást, az AUTODOC GmbH tulajdona.