



Hátsó fékbetétek-csere
RENAULT Scénic I
(JA0/1_, FA0_) gépkocsin
– Útmutató

HASONLÓ OKTATÓVIDEÓK



Ez a videó egy hasonló autóalkatrész cseréjét mutatja egy másik járművön

Fontos!

Az a csere útmutató a következő gépkocsikhoz használható:

RENAULT Scénic I (JA0/1_, FA0_) 1.4 16V, RENAULT Scénic I (JA0/1_, FA0_) 2.0 16V RX4, RENAULT Scénic I (JA0/1_, FA0_) 1.9 dCi RX4, RENAULT Scénic I (JA0/1_, FA0_) 1.9 dTi, RENAULT Scénic I (JA0/1_, FA0_) 2.0 16V, RENAULT Scénic I (JA0/1_, FA0_) 1.9 dCi, RENAULT Scénic I (JA0/1_, FA0_) 1.8 16V, RENAULT Scénic I (JA0/1_, FA0_) 1.8 4x4

A lépések az autó kialakításának függvényében kismértékben eltérhetnek.

Ez az oktatóanyag egy hasonló alkatrészcsere folyamat során készült az következő gépkocsin: RENAULT MEGANE II lépcsőshátú (LM0/1_) 1.4

CSERE: FÉKBETÉTEK – RENAULT SCÉNIC I (JA0/1_, FA0_). SZÜKSÉGES SZERSZÁMOK:



- Drótkefe
- WD-40 spray
- Féktisztító
- Fékpaszta
- Réz zsír
- Kombinált kulcs №15
- 13 számú csavarbehajtó bit
- Kerék dugókulcs készlet №19
- Racsnis kulcs
- Nyomatékkulcs
- Féknyereg visszanyomó
- Feszítővas
- Kerékék

Szerszámok vásárlása

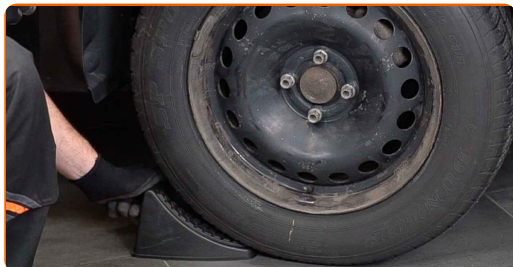
Csere: fékbetétek – RENAULT Scénic I (JA0/1_, FA0_). Az AUTODOC ajánlja:

- Minden tengelyen cserélje ki a teljes fékbetét szetteket. Ez biztosítja a hatékony fékezést.
- A csere folyamata az ugyanazon a tengelyen lévő minden féktárcsa esetében megegyezik.
- Minden munkát leállított motor mellett kell végezni.

CSERE: FÉKBETÉTEK – RENAULT SCÉNIC I (JA0/1_, FA0_). ALKALMAZZA A KÖVETKEZŐ ELJÁRÁST:

1 Nyissa fel a motorháztetőt. Csavarja le a fékfolyadék tartály kupakját.

2 Rögzítse kerék éekkel a kerekeket.



3 Lazítsa meg a kerékrögzítő csavarokat. Használja a következő kerék dugókulcsot: 19.



4 Emelje el az autó hátulját, és rögzítse alátámasztással.

5

Csavarja ki a kerécsavarokat.



Az AUTODOC javasolja:

- Fontos! A sérülések elkerülése érdekében a rögzítőcsavarok kicsavarása során tartsa a kereket. RENAULT Scénic I (JA0/1_, FA0_)

6

Vegye le a kereket.



7

Válassza szét a fékbetéteket. Használjon feszítővasat.



8

Tisztítsa meg a féknyereg rögzítőket. Használjon drótkéfét. Használjon WD-40 spray-t.



- 9 Csavarja ki a féknyereg rögzítőt. Használja a következő méretű kombinált kulcsot: 15. Használja a következő méretű csavarbehajtó fejet: 13. Használjon racsnis kulcsot.



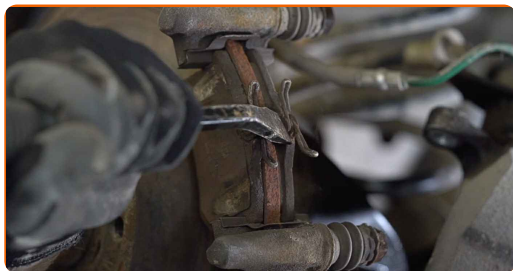
- 10 Távolítsa el a féknyeret.



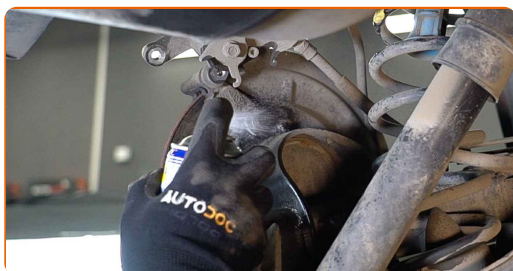
Csere: fékbetétek – RENAULT Scénic I (JA0/1_, FA0_). Az AUTODOC szakértői ajánlják:

- Rögzítse a féknyeret egy dróttal a karosszériához vagy a felfüggesztéshez, hogy elkerülje a nyomásvesztést a fékrendszerben.
- Bizonyosodjon meg róla, hogy a féknyereg nem lóg a féktömlőn.
- Ne nyomja le a fékpedált miután kivette a féknyeret. Ennek eredményeként a dugattyú kieshet a fékhengerből, és a fékfolyadék szivárgás, valamint a rendszer nyomásvesztése fordulhat elő.

11 Távolítsa el a fékbetéteket. Használjon feszítővasat.



12 Tisztítsa meg a féknyereg konzolt a szennyeződésektől és a portól. Használjon drótkefét. Használjon féktisztítót.



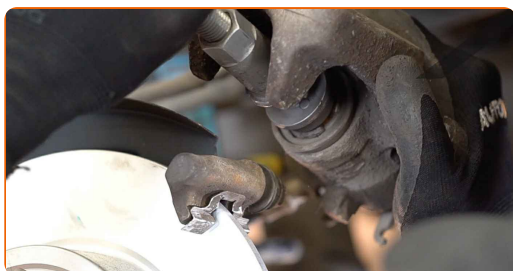
Az AUTODOC javasolja:

- A spray alkalmazását követően várjon néhány percet.

13 Tegyen kenőanyagot a féknyereg konzolok fékbetétekkel érintkező felületére. Használjon fékpasztát.



14 Nyomja be a féknyereg dugattyút. Használja a féknyereg visszanyomó szerszámot.

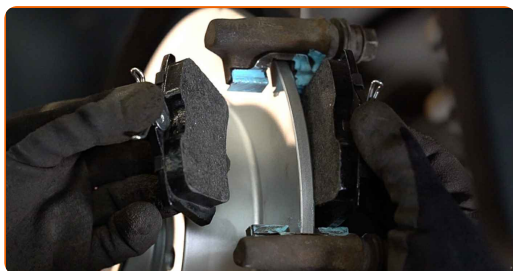


Csere: fékbetétek – RENAULT Scénic I (JA0/1_, FA0_). Tippek az AUTODOC-tól:

- Győződjön meg róla, hogy a tárcsa felülete tiszta mielőtt felszereli a fékbetéteket.

15

Szerelje be az új fékbetéteket.



Az AUTODOC javasolja:

- Ügyeljen rá, hogy a fékbetétek betét oldala legyen a tárcsa felé szerelve.

16

Szerelje fel a féknyerget és rögzítse. Használja a következő méretű kombinált kulcsot: 15. Használja a következő méretű csavarbehajtó fejet: 13. Használjon nyomatékulcsot. Húzza meg 35 Nm nyomatékkel.



Csere: fékbetétek – RENAULT Scénic I (JA0/1_, FA0_). Az AUTODOC szakértői ajánlják:

- Anélkül, hogy beindítaná a motort, nyomja le néhányszor a fékpedált, addig, amíg jelentős ellenállást nem érez.

17

Tisztítsa meg a féktárcsa felületét. Használjon drótkéfért. Használjon féktisztítót.

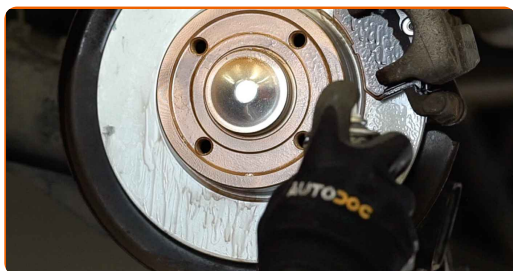


Csere: fékbetétek – RENAULT Scénic I (JA0/1_, FA0_). Tipp:

- A spray alkalmazását követően várjon néhány percet.

18

Kenje meg a felületet, ahol a féktárcsa a keréktárcsával érintkezik. Rézszírt használjon.



19

Szerelje fel a kereket.



Az AUTODOC javasolja:

- Fontos! Tartsa a kereket, amikor a rögzítőcsavarokat csavarja be. RENAULT Scénic I (JA0/1_, FA0_)

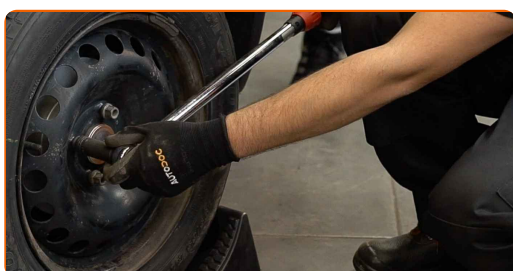
20

Csavarja be a kerécsavarokat. Használja a következő kerék dugókulcsot: 19.



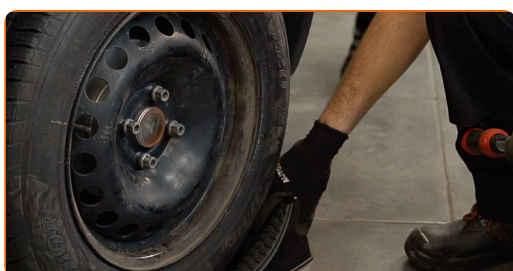
21

Engedje le az autót, és átlósan húzza meg a kerékanyákat. Használjon nyomatékkulcsot. Húzza meg 110 Nm nyomatékkal.



22

Távolítsa el az emelőt és a kerék ékeket.



Az AUTODOC javasolja:

- Fontos! Csere: fékbetétek – RENAULT Scénic I (JA0/1_, FA0_). Ellenőrizze a tartályban a fékfolyadék szintjét, és szükség esetén töltsse fel.

23

Húzza meg a fékfolyadék tartály kupakját. Zárja le a motorháztetőt.

Csere: fékbetétek – RENAULT Scénic I (JA0/1_, FA0_). Az AUTODOC ajánlja:

- Fékbetét csere után az első 150-200 km-en finoman lassítson. Kerülje az erős, blokkoló fékezést.

SZÉP MUNKA! 

TOVÁBBI ÚTMUTATÓK MEGTEKINTÉSE

AUTODOC – KIVÁLÓ MINŐSÉGŰ ÉS MEGFIZETHETŐ AUTÓALKATRÉSZEK ONLINE

AUTODOC MOBIL APP: NAGYSZERŰ AKCIÓK, MÍG KÉNYELMES VÁSÁROL



AUTODOC

GET IT ON
Google Play

Download on the
App Store

Download

ALKATRÉSZEK NAGYSZERŰ VÁLASZTÉKA GÉPKOCSIJÁHOZ

FÉKBETÉTEK: SZÉLES VÁLASZTÉK

JOGNYILATKOZAT:

A dokumentum csak általános ajánlásokat tartalmaz, melyek hasznosak lehetnek javítási és csereműveletek elvégzésekor. Az AUTODOC nem tehető felelőssé semmilyen, a javítási vagy csereműveletek során, az adott tájékoztatás nem megfelelő alkalmazásából, vagy félreértelmezéséből eredő veszteségért, sérülésért, vagy anyagi károkért.

Az AUTODOC nem tehető felelőssé az útmutatóban található lehetséges hibákért vagy pontatlanságokért. Az adott információk csak tájékoztató jellegűek, és nem helyettesíthetik a szakemberek tanácsait.

Az AUTODOC nem tehető felelőssé a berendezések, eszközök, vagy autóalkatrészek nem megfelelő, vagy veszélyes használatáért. Az AUTODOC határozottan javasolja, hogy elővigyázatosan, a biztonsági előírások betartásával végezzen javítási vagy csereműveleteket. Ne feledje: a gyenge minőségű autóalkatrészek használata nem garantálja a megfelelő szintű közúti biztonságot.

© Copyright 2023 – A weboldal teljes tartalmát, különösen a szövegeket, fényképeket és grafikákat, a szerzői jogra vonatkozó törvények védik. Minden jog, beleértve a másolást, a harmadik felekkel való megosztást, a szerkesztést és a fordítást, az AUTODOC SE tulajdona.