

 **AUTODOC CLUB**

Hátsó lengéscsillapító-
csere **RENAULT MEGANE**
II lépcsőshátú (LM0/1_)
gépkocsin – Útmutató

HASONLÓ OKTATÓVIDEÓK



Ez a videó egy hasonló autóalkatrész cseréjét mutatja egy másik járművön

Fontos!

Az a csere útmutató a következő gépkocsikhoz használható:

RENAULT MEGANE II lépcsőshátú (LM0/1_) 1.4, RENAULT MEGANE II lépcsőshátú (LM0/1_) 1.6, RENAULT MEGANE II lépcsőshátú (LM0/1_) 2.0, RENAULT MEGANE II lépcsőshátú (LM0/1_) 1.5 dCi (LM0F, LM0T, LM2B), RENAULT MEGANE II lépcsőshátú (LM0/1_) 1.9 dCi, RENAULT MEGANE II lépcsőshátú (LM0/1_) 1.5 dCi (LM02, LM13, LM2A), RENAULT MEGANE II lépcsőshátú (LM0/1_) 1.5 dCi (LM1F), RENAULT MEGANE II lépcsőshátú (LM0/1_) 1.5 dCi (LM1E), RENAULT MEGANE II lépcsőshátú (LM0/1_) 2.0 dCi, RENAULT MEGANE II lépcsőshátú (LM0/1_) 1.6 16V (LM1R, LM0C), RENAULT MEGANE II lépcsőshátú (LM0/1_) 1.5 dCi (LM16)

A lépések az autó kialakításának függvényében kismértékben eltérhetnek.

Ez az oktatóanyag egy hasonló alkatrészcsere folyamat során készült az következő gépkocsin: RENAULT SCÉNIC II (JM0/1_) 1.9 dCi

**CSERE: LENGÉSCSILLAPÍTÓ – RENAULT MEGANE II
LÉPCSŐSHÁTÚ (LM0/1_). A SZÜKSÉGES
SZERSZÁMOKAT TARTALMAZÓ LISTA:**



- Drótkefe
- WD-40 spray
- Réz zsír
- Kombinált kulcs 18
- 10 számú csavarbehajtó bit
- 16 számú csavarbehajtó bit
- 18 számú csavarbehajtó bit
- Kerék dugókulcs készlet №19
- Racsnis kulcs
- Nyomatékkulcs
- Menetfúró hajtóvas
- Feszítővas
- Hidraulikus váltó emelő
- Kerékék

Szerszámok vásárlása

Csere: lengéscsillapító – RENAULT MEGANE II lépcsőshátú (LM0/1_). Az AUTODOC szakértői ajánlják:

- A hátsó felfüggesztésen található mindkét lengéscsillapítót egyidőben kell kicserélni.
- A csere folyamata a hátsó felfüggesztés bal- és jobboldali lengéscsillapítója esetében megegyezik.
- Minden munkát leállított motor mellett kell végezni.

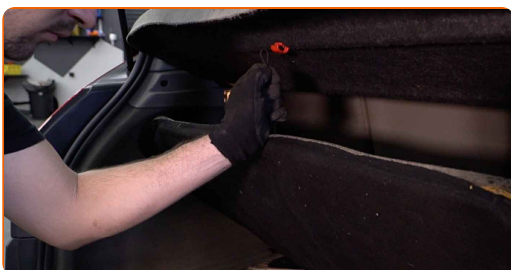
CSERE: LENGÉSCSILLAPÍTÓ – RENAULT MEGANE II LÉPCSŐSHÁTÚ (LM0/1_). VÉGEZZE EL AZ ALÁBBI LÉPÉSEKET:

1

Nyissa ki a csomagterét.

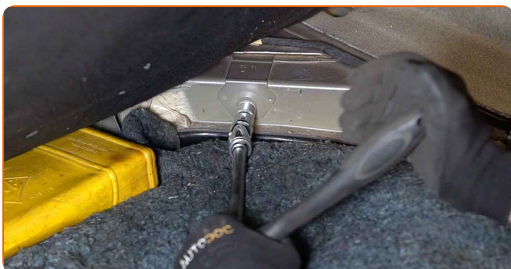
2

Emelje fel a csomagtér alsó borítását.



3

Csavarja ki a lengéscsillapító felső rögzítőt. Használja a következő méretű csavarbehajtó fejet: 16. Használjon racsnis kulcsot.



4 Rögzítse kerék éekkel a kerekeket.



5 Lazítsa meg a kerékrögzítő csavarokat. Használja a következő kerék dugókulcsot: 19.



6 Emelje el az autó hátulját, és rögzítse alátámasztással.

7 Csavarja ki a kerékcsavarokat.



Csere: lengéscsillapító – RENAULT MEGANE II lépcsőshátú (LM0/1_). Az AUTODOC ajánlja:

- A sérülések elkerülése érdekében a csavarok kicsavarásánál támassza ki a kereket.

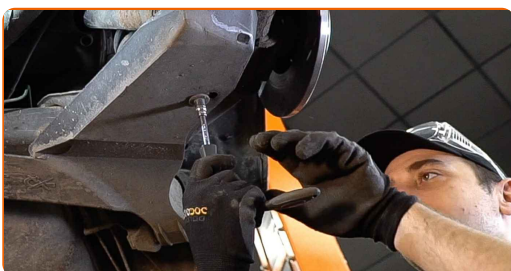
8

Vegye le a kereket.



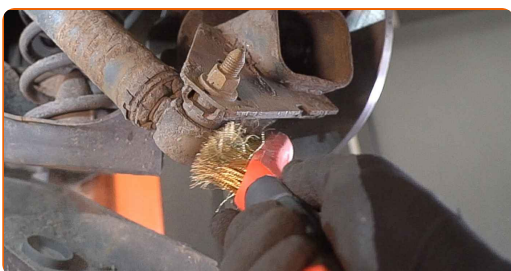
9

Csavarja ki a hátsó futómű műanyag védőborításának rögzítőjét. Használja a következő méretű csavarbehajtó fejet: 10. Használjon racsnis kulcsot.



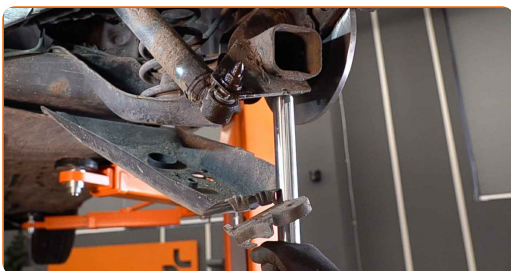
10

Tisztítsa meg a lengéscsillapító rögzítőket. Használjon drótkefét. Használjon WD-40 spray-t.



11

Támassza meg a hátsó felfüggesztés kereszttagot. Használjon hidraulikus emelőt.



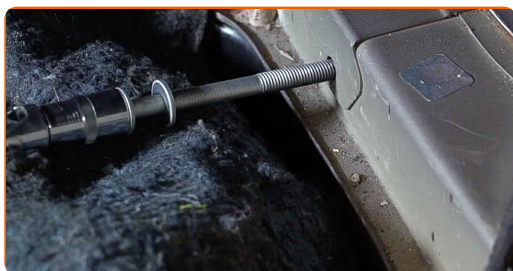
- 12** Csavarja ki a lengéscsillapító alsó rögzítőt. Használja a következő méretű csavarbehajtó fejet: 18. Használjon menetfúró hajtóvasat.



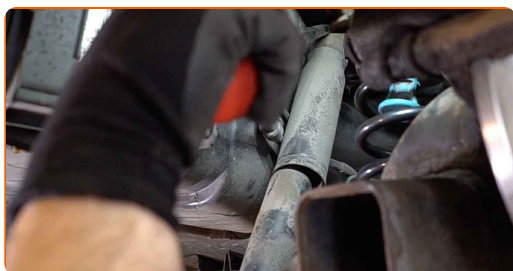
Az AUTODOC javasolja:

- **Fontos!** Tartsa a lengéscsillapítót, amíg kicsavarja a rögzítőcsavarokat. RENAULT MEGANE II lépcsőshátú (LM0/1_)

- 13** Távolítsa el a rögzítőcsavart. Használja a következő méretű csavarbehajtó fejet: 16.



- 14** Távolítsa el a lengéscsillapítót. Használjon feszítővasat.



- 15** Tisztítsa meg a lengéscsillapító beszerelési helyét. Használjon drótkefét. Használjon WD-40 spray-t.

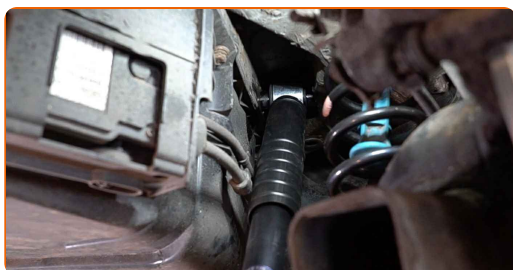


Csere: lengéscsillapító – RENAULT MEGANE II lépcsőshátú (LM0/1_). A szakemberek ajánlják:

- Mielőtt beteszi az új lengéscsillapítót, nyomja össze 3-5 alkalommal kézzel.

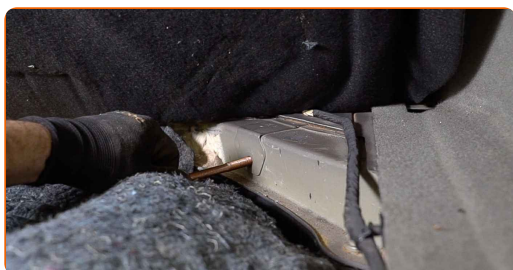
16

Helyezze az új lengéscsillapítót a kerékdobba, és rögzítse.



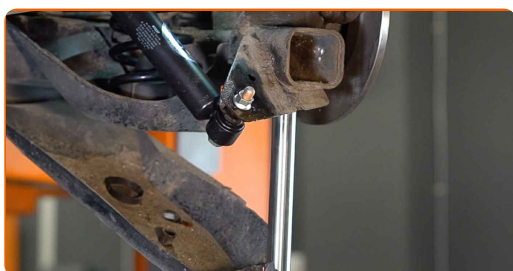
17

Szerelje fel a rögzítőcsavarokat.



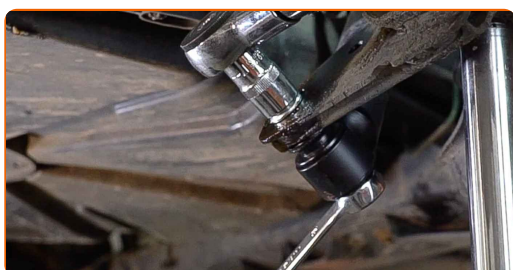
18

Emelje a hidraulikus emelőt 10-15 cm-el feljebb.



19

Húzza meg a lengéscsillapító alsó rögzítőt. Használja a következő méretű kombinált kulcsot: 18. Használja a következő méretű csavarbehajtó fejet: 18. Használjon nyomatékkulcsot. Húzza meg 105 Nm nyomatékkal.



- 20** Húzza meg a felső lengéscsillapító rögzítését. Használja a következő méretű csavarbehajtó fejet: 16. Használjon nyomatékkulcsot. Húzza meg 62 Nm nyomatékkal.



- 21** Távolítsa el rögzítőt a hátsó tengely alól.



Az AUTODOC javasolja:

- Cseré: lengéscsillapító – RENAULT MEGANE II lépcsőshátú (LM0/1_). Lassan engedje le a hidraulikus emelőt, rázkódások nélkül, hogy ne rongálja meg a szerelvényeket és szerkezeteket.

- 22** Tegyen kenőanyagot a lengéscsillapító rögzítőire. Rézszírt használjon.



- 23** Csavarja be a hátsó futómű műanyag védőborításának rögzítőit. Használja a következő méretű csavarbehajtó fejet: 10. Használjon racsnis kulcsot.



- 24** Kenje meg a felületet, ahol a féktárcsa a keréktárcsával érintkezik. Rézszírt használjon.



- 25** Szerelje fel a kereket.



Csere: lengéscsillapító – RENAULT MEGANE II lépcsőshátú (LM0/1_). Az AUTODOC szakértői ajánlják:

- A sérülések elkerülése érdekében a csavarok meghúzásánál tartsa fent a kereket.

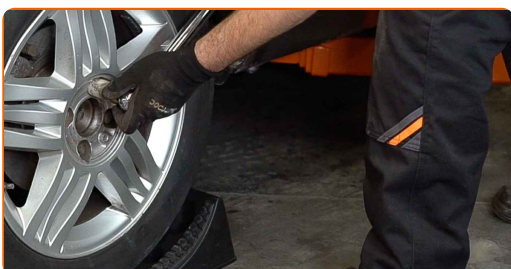
26

Csavarja be a kerékcsavarokat. Használja a következő kerék dugókulcsot: 19.



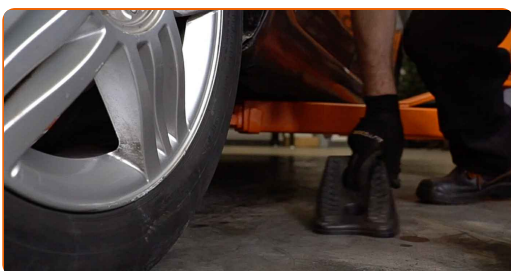
27

Engedje le az autót, és átlósan húzza meg a kerékanyákat. Használjon nyomatékkulcsot. Húzza meg 110 Nm nyomatékkal.



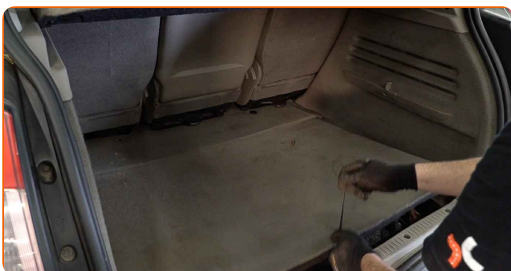
28

Távolítsa el az emelőt és a kerék ékeket.



29

Tegye le a csomagtér alsó borítását.



30

Zárja le a csomagtervet.

SZÉP MUNKA! 

TOVÁBBI ÚTMUTATÓK MEGTEKINTÉSE

AUTODOC – KIVÁLÓ MINŐSÉGŰ ÉS MEGFIZETHETŐ AUTÓALKATRÉSZEK ONLINE

AUTODOC MOBIL APP: NAGYSZERŰ AKCIÓK, MÍG KÉNYELMES VÁSÁROL



+ AUTODOC

GET IT ON
Google Play

Download on the
App Store

Download

ALKATRÉSZEK NAGYSZERŰ VÁLASZTÉKA GÉPKOCSIJÁHOZ

LENGÉCSILLAPÍTÓ: SZÉLES VÁLASZTÉK

JOGNYILATKOZAT:

A dokumentum csak általános ajánlásokat tartalmaz, melyek hasznosak lehetnek javítási és csereműveletek elvégzésekor. Az AUTODOC nem tehető felelőssé semmilyen, a javítási vagy csereműveletek során, az adott tájékoztatás nem megfelelő alkalmazásából, vagy félreértelmezéséből eredő veszteségért, sérülésért, vagy anyagi károkért.

Az AUTODOC nem tehető felelőssé az útmutatóban található lehetséges hibákért vagy pontatlanságokért. Az adott információk csak tájékoztató jellegűek, és nem helyettesíthetik a szakemberek tanácsait.

Az AUTODOC nem tehető felelőssé a berendezések, eszközök, vagy autóalkatrészek nem megfelelő, vagy veszélyes használatáért. Az AUTODOC határozottan javasolja, hogy elővigyázatosan, a biztonsági előírások betartásával végezzen javítási vagy csereműveleteket. Ne feledje: a gyenge minőségű autóalkatrészek használata nem garantálja a megfelelő szintű közúti biztonságot.

© Copyright 2023 – A weboldal teljes tartalmát, különösen a szövegeket, fényképeket és grafikákat, a szerzői jogra vonatkozó törvények védik. Minden jog, beleértve a másolást, a harmadik felekkel való megosztást, a szerkesztést és a fordítást, az AUTODOC SE tulajdona.