



Elülső stabilizátor rúd-  
csere **RENAULT Megane  
II Kombi (KM)** gépkocsin  
– Útmutató

## HASONLÓ OKTATÓVIDEÓK



Ez a videó egy hasonló autóalkatrész cseréjét mutatja egy másik járművön

### **Fontos!**

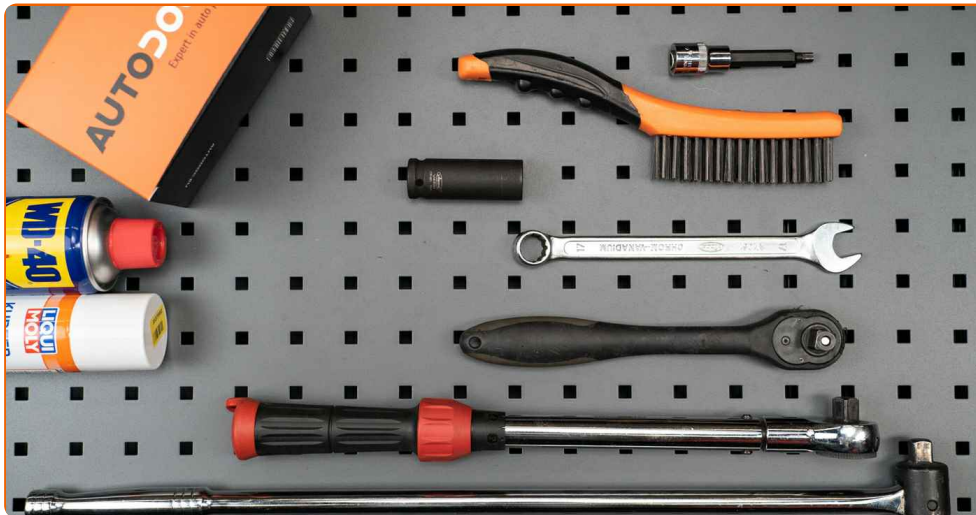
Az a csere útmutató a következő gépkocsikhoz használható:

RENAULT Megane II Kombi (KM) 1.9 dCi, RENAULT Megane II Kombi (KM) 1.4, RENAULT Megane II Kombi (KM) 1.6, RENAULT Megane II Kombi (KM) 2.0, RENAULT Megane II Kombi (KM) 1.5 dCi (KM0F, KM0T, KM2B), RENAULT Megane II Kombi (KM) 1.5 dCi (KM02, KM13), RENAULT Megane II Kombi (KM) 1.5 dCi, RENAULT Megane II Kombi (KM) 1.5 dCi (KM1F), RENAULT Megane II Kombi (KM) 2.0 dCi, RENAULT Megane II Kombi (KM) 1.6 16V, RENAULT Megane II Kombi (KM) 1.6 16V Hi-Flex

A lépések az autó kialakításának függvényében kismértékben eltérhetnek.

Ez az oktatóanyag egy hasonló alkatrészcsere folyamat során készült az következő gépkocsin: RENAULT Megane II Sedan (LM) 1.4

**CSERE: STABILIZÁTOR RÚD – RENAULT MEGANE II  
KOMBI (KM). SZÜKSÉGES SZERSZÁMOK:**



- Drótkefe
- WD-40 spray
- Réz zsír
- Kombinált kulcs №15
- Kombinált kulcs №17
- 14 számú csavarbehajtó bit
- imbuszkulcs bit H6-as
- Kerék dugókulcs készlet №19
- Racsnis kulcs
- Nyomatékkulcs
- Kerékék

**Szerszámok vásárlása**

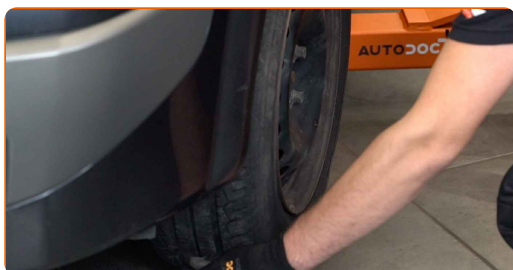
### Az AUTODOC javasolja:

- Az RENAULT Megane II Kombi (KM) stabilizátor karokat párban cserélje.
- A csere folyamata az ugyanazon a tengelyen lévő mindkét stabilizátor kar esetében megegyezik.
- Minden munkát leállított motor mellett kell végezni.

## CSERE: STABILIZÁTOR RÚD – RENAULT MEGANE II KOMBI (KM). VÉGEZZE EL AZ ALÁBBI LÉPÉSEKET:

**1**

Rögzítse kerék ékekkel a kerekeket.


**2**

Lazítsa meg a kerékrögzítő csavarokat. Használja a következő kerék dugókulcsot: 19.


**3**

Emelje el az autó elejét, és rögzítse alátámasztással.

4

Csavarja ki a kerécsavarokat.



### Az AUTODOC javasolja:

- Fontos! A sérülések elkerülése érdekében a rögzítőcsavarok kicsavarása során tartsa a kereket. RENAULT Megane II Kombi (KM)

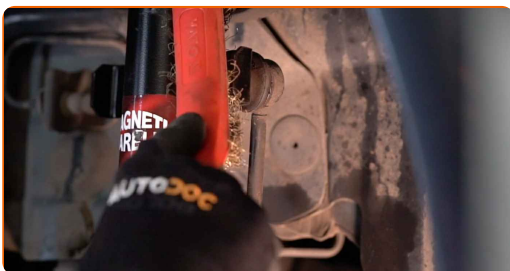
5

Vegye le a kereket.



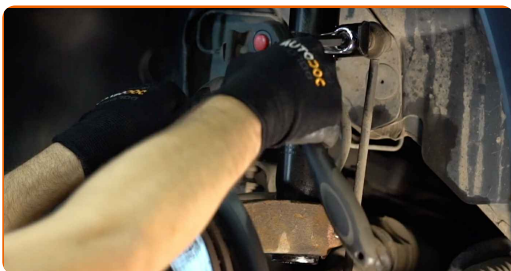
6

Tisztítsa meg a stabilizátor kar rögzítőit. Használjon drótkéfért. Használjon WD-40 spray-t.



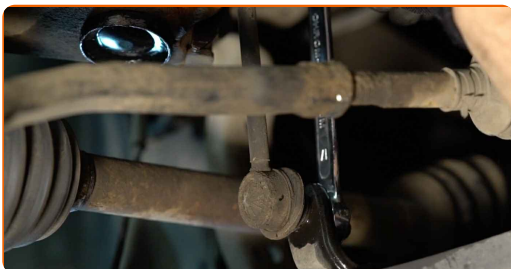
7

Csavarja ki a stabilizátor kart a lengéscsillapító rugóstaghoz csatlakoztató rögzítőt. Használjon H6-as imbuszkulcsot. Használja a következő méretű kombinált kulcsot: 17. Használjon racsnis kulcsot.



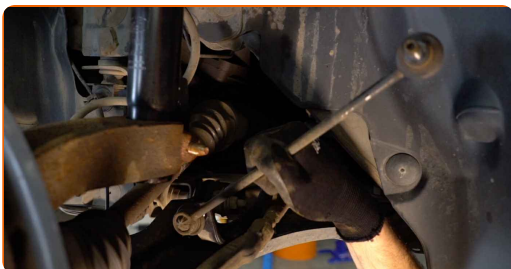
8

Csavarja ki a stabilizátor kart a stabilizátor rúdhoz csatlakoztató rögzítőt. Használjon H6-as imbuszkulcsot. Használja a következő méretű kombinált kulcsot: 17. Használjon racsnis kulcsot.



9

Távolítsa el a stabilizátor rudat.



**Csere: stabilizátor rúd – RENAULT Megane II Kombi (KM). Tipp:**

- Vizsgálja meg a stabilizátor perselyeket. Cserélje ki ezeket, ha szükséges.

**10** Szerelje be az új rudat, húzza meg a rögzítőelemeket.



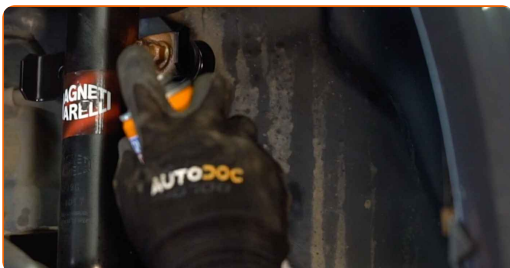
**11** Húzza meg a stabilizátor kart a lengéscsillapító rugóstaghoz csatlakoztató rögzítőt. Használja a következő méretű csavarbehajtó fejet: 14. Használja a következő méretű kombinált kulcsot: 15. Használjon nyomatékkulcsot. Húzza meg 44 Nm nyomatékkel.



**12** Húzza meg a stabilizátor kart a stabilizátor rúdhoz csatlakoztató rögzítőt. Használja a következő méretű csavarbehajtó fejet: 14. Használja a következő méretű kombinált kulcsot: 15. Használjon nyomatékkulcsot. Húzza meg 44 Nm nyomatékkel.



**13** Kenje be kenőanyaggal a stabilizátor karon lévő összes csuklót. Rézszírt használjon.



- 14 Tisztítsa meg a kerékabroncs beszerelési helyét. Használjon drótkefét. Kezelje az érintkező felületet. Rézszírt használjon.



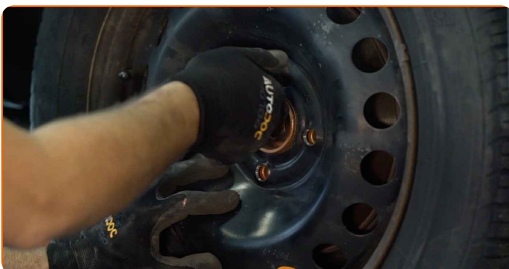
- 15 Szerelje fel a kereket.



Csere: stabilizátor rúd – RENAULT Megane II Kombi (KM). Az AUTODOC szakértői ajánlják:

- A sérülések elkerülése érdekében a csavarok meghúzásánál tartsa fent a kereket.

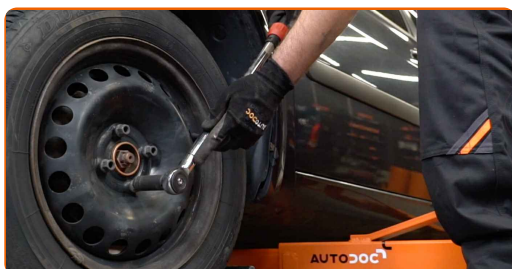
- 16 Csavarja be a kerékcsavarokat. Használja a következő kerék dugókulcsot: 19.





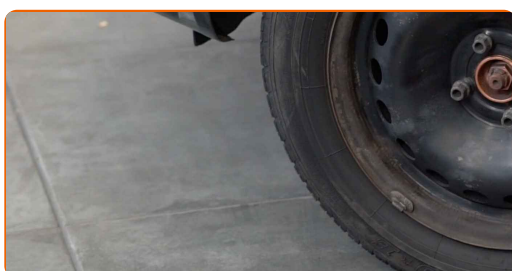
17

Engedje le az autót, és átlósan húzza meg a kerékanyákat. Használja a következő kerék dugókulcsot: 19. Használjon nyomatékkulcsot. Húzza meg 110 Nm nyomatékkal.



18

Távolítsa el az emelőt és a kerék ékeket.



**SZÉP MUNKA!** 

**TOVÁBBI ÚTMUTATÓK MEGTEKINTÉSE**

# AUTODOC – KIVÁLÓ MINŐSÉGŰ ÉS MEGFIZETHETŐ AUTÓALKATRÉSZEK ONLINE

AUTODOC MOBIL APP: NAGYSZERŰ AKCIÓK, MÍG KÉNYELMES  
VÁSÁROL

**ALKATRÉSZEK NAGYSZERŰ VÁLASZTÉKA GÉPKOCSIJÁHOZ**

**STABILIZÁTOR RÚD: SZÉLES VÁLASZTÉK**

## **(i) JOGNYILATKOZAT:**

A dokumentum csak általános ajánlásokat tartalmaz, melyek hasznosak lehetnek javítási és csereműveletek elvégzésekor. Az AUTODOC nem tehető felelőssé semmilyen, a javítási vagy csereműveletek során, az adott tájékoztatás nem megfelelő alkalmazásából, vagy félreértelmezéséből eredő veszteségért, sérülésért, vagy anyagi károkért.

Az AUTODOC nem tehető felelőssé az útmutatóban található lehetséges hibákért vagy pontatlanságokért. Az adott információk csak tájékoztató jellegűek, és nem helyettesíthetik a szakemberek tanácsait.

Az AUTODOC nem tehető felelőssé a berendezések, eszközök, vagy autóalkatrészek nem megfelelő, vagy veszélyes használatáért. Az AUTODOC határozottan javasolja, hogy elővigyázatosan, a biztonsági előírások betartásával végezzen javítási vagy csereműveleteket. Ne feledje: a gyenge minőségű autóalkatrészek használata nem garantálja a megfelelő szintű közúti biztonságot.

© Copyright 2022 – A weboldal teljes tartalmát, különösen a szövegeket, fényképeket és grafikákat, a szerzői jogra vonatkozó törvények védik. Minden jog, beleértve a másolást, a harmadik felekkel való megosztást, a szerkesztést és a fordítást, az AUTODOC GmbH tulajdona.