



Elülső ablaktörlő lapát-
csere **RENAULT Megane**
II Hatchback (BM, CM)
gépkocsin – Útmutató

HASONLÓ OKTATÓVIDEÓK



Ez a videó egy hasonló autóalkatrész cseréjét mutatja egy másik járművön

Fontos!

Az a csere útmutató a következő gépkocsikhoz használható:

RENAULT Megane II Hatchback (BM, CM) 1.4 16V, RENAULT Megane II Hatchback (BM, CM) 1.6 16V, RENAULT Megane II Hatchback (BM, CM) 2.0 16V, RENAULT Megane II Hatchback (BM, CM) 1.5 dCi, RENAULT Megane II Hatchback (BM, CM) 1.9 dCi, RENAULT Megane II Hatchback (BM, CM) 1.5 dCi (BM02, BM13, BM2A, CM02, CM13), RENAULT Megane II Hatchback (BM, CM) 2.0 Renault Sport, RENAULT Megane II Hatchback (BM, CM) 2.0 16V Turbo, RENAULT Megane II Hatchback (BM, CM) 1.5 dCi (BM1F, CM1F), RENAULT Megane II Hatchback (BM, CM) 1.5 dCi (BM1E, CM1E), RENAULT Megane II Hatchback (BM, CM) 2.0 dCi, RENAULT Megane II Hatchback (BM, CM) 1.6, RENAULT Megane II Hatchback (BM, CM) 1.6 Bifuel

A lépések az autó kialakításának függvényében kismértékben eltérhetnek.

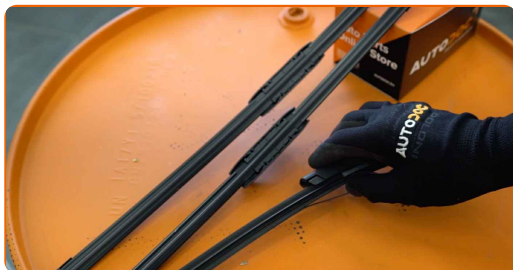
Ez az oktatóanyag egy hasonló alkatrészcsere folyamat során készült az következő gépkocsin: RENAULT Megane II Sedan (LM) 1.4

Csere: ablaktörlő lapát – RENAULT Megane II Hatchback (BM, CM). Tippek az AUTODOC-tól:

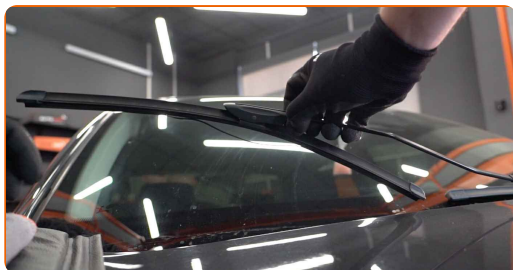
- Az első ablaktörlő lapátokat mindig egyidőben cserélje, Ezzel a szélvédő hatékony és egyenletes tisztítását biztosítja.
- Ne keverje össze a vezető- és az utasoldali ablaktörlő lapátokat.
- A csere mindkét ablaktörlő lapát esetén azonos művelet.
- Minden munkát leállított motor mellett kell végezni.

CSERE: ABLAKTÖRLŐ LAPÁT – RENAULT MEGANE II HATCHBACK (BM, CM). VÉGEZZE EL AZ ALÁBBI LÉPÉSEKET:

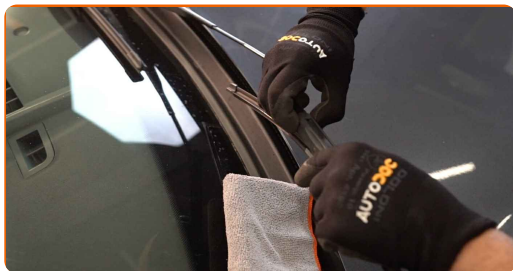
1 Készítse elő az új ablaktörlő lapátokat.



2 Húzza el az ablaktörlő kart az üveg felszínétől, amíg meg nem áll.



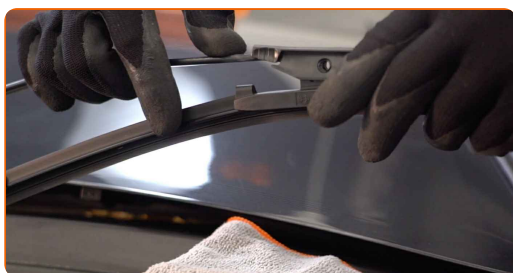
3 Nyomja meg a csipeszt. Távolítsa el a lapátot az ablaktörő karról.



Csere: ablaktörő lapát – RENAULT Megane II Hatchback (BM, CM). A szakemberek ajánlják:

- Az ablaktörő lapát cseréjénél ügyeljen, hogy a rugós ablaktörő kar ne ütközzön az üveghez.

4 Szerelje fel az új ablaktörő lapátot, és óvatosan nyomja rá az ablaktörő kart az üvegre.

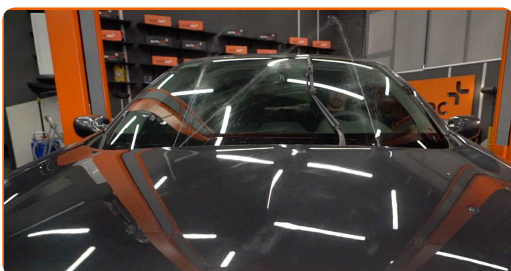


Csere: ablaktörő lapát – RENAULT Megane II Hatchback (BM, CM). Tippek az AUTODOC szakértőtől:

- Ne érintse meg az ablaktörő lapát tisztító gumiszegélyét, mert megrongálhatja a garfitbevonatot.
- Biztosítsa, hogy az ablaktörő gumi teljes hosszában szorosan illeszkedjen az üveghez.

5 Kapcsolja be a gyújtást.

- 6 Húzza az ablaktörlő lapát kapcsolót lefelé állásba. Ezzel az ablaktörlőket szerviz üzemmódból működési módba állítja.



- 7 Felszerelés után ellenőrizze a lapátok működését. A lapátok nem érhetnek össze, és nem ütközhetnek a szélvédő tömítéséhez.



SZÉP MUNKA! 

TOVÁBBI ÚTMUTATÓK MEGTEKINTÉSE

AUTODOC – KIVÁLÓ MINŐSÉGŰ ÉS MEGFIZETHETŐ AUTÓALKATRÉSZEK ONLINE

**AUTODOC MOBIL APP: NAGYSZERŰ AKCIÓK, MÍG KÉNYELMES
VÁSÁROL**

ALKATRÉSZEK NAGYSZERŰ VÁLASZTÉKA GÉPKOCSIJÁHOZ

ABLAKTÖRLŐ LAPÁT: SZÉLES VÁLASZTÉK

JOGNYILATKOZAT:

A dokumentum csak általános ajánlásokat tartalmaz, melyek hasznosak lehetnek javítási és csereműveletek elvégzésekor. Az AUTODOC nem tehető felelőssé semmilyen, a javítási vagy csereműveletek során, az adott tájékoztatás nem megfelelő alkalmazásából, vagy félreértelmezéséből eredő veszteségért, sérülésért, vagy anyagi károkért.

Az AUTODOC nem tehető felelőssé az útmutatóban található lehetséges hibákért vagy pontatlanságokért. Az adott információk csak tájékoztató jellegűek, és nem helyettesíthetik a szakemberek tanácsait.

Az AUTODOC nem tehető felelőssé a berendezések, eszközök, vagy autóalkatrészek nem megfelelő, vagy veszélyes használatáért. Az AUTODOC határozottan javasolja, hogy elővigyázatosan, a biztonsági előírások betartásával végezzen javítási vagy csereműveleteket. Ne feledje: a gyenge minőségű autóalkatrészek használata nem garantálja a megfelelő szintű közúti biztonságot.

© Copyright 2022 – A weboldal teljes tartalmát, különösen a szövegeket, fényképeket és grafikákat, a szerzői jogra vonatkozó törvények védik. Minden jog, beleértve a másolást, a harmadik felekkel való megosztást, a szerkesztést és a fordítást, az AUTODOC GmbH tulajdona.