

AUTODOC CLUB

Vezérműszíj készlet &
vízpumpával-csere
RENAULT Megane II
Hatchback (BM, CM)
gépkocsin – Útmutató

HASONLÓ OKTATÓVIDEÓK



Ez a videó egy hasonló autóalkatrész cseréjét mutatja egy másik járművön

Fontos!

Az a csere útmutató a következő gépkocsikhoz használható:

RENAULT Megane II Hatchback (BM, CM) 1.5 dCi, RENAULT Megane II Hatchback (BM, CM) 1.5 dCi (BM02, BM13, BM2A, CM02, CM13), RENAULT Megane II Hatchback (BM, CM) 1.5 dCi (BM1F, CM1F)

A lépések az autó kialakításának függvényében kismértékben eltérhetnek.

Ez az oktatóanyag egy hasonló alkatrészcsere folyamat során készült az következő gépkocsin: RENAULT Clio III Hatchback (BR0/1, CR0/1) 1.5 dCi

**CSERE: VEZÉRMŰSZÍJ KÉSZLET & VÍZPUMPÁVAL –
RENAULT MEGANE II HATCHBACK (BM, CM). A
SZERSZÁMOK, AMELYEKRE SZÜKSÉGE LEHET:**



- Féktisztító
- Réz zsír
- Tömítőanyag
- Nyomatékkulcs
- Kombinált kulcs №10
- Kombinált kulcs №13
- Kombinált kulcs №16
- Imbuszkulcs bit h6-as
- 8 számú csavarbehajtó bit
- 10 számú csavarbehajtó bit
- 13 számú csavarbehajtó bit
- E14 számú csavarbehajtó bit
- 16 számú csavarbehajtó bit
- 18 számú csavarbehajtó bit
- Kerék dugókulcs készlet №17
- Racsnis kulcs
- Tölcsér
- Folyadéktartály
- Tömítés kaparó
- Clic-R fogó (féltengely bilincs fogó)
- Hosszú, kerek orrfogó
- Patent kisedő szerszám
- Motorvezérlést beállító szerszámkészlet
- Hidraulikus váltó emelő
- Sárvédő takaró
- Kerékék

Szerszámok vásárlása

Csere: vezérműszíj készlet & vízpumpával – RENAULT Megane II Hatchback (BM, CM). Az AUTODOC szakértői ajánlják:

- Tartsa be a gyártó által az alkatrészsel kapcsolatban megadott ajánlásokat és előírásokat.
- Minden munkát leállított motor mellett kell végezni.

CSERE: VEZÉRMŰSZÍJ KÉSZLET & VÍZPUMPÁVAL – RENAULT MEGANE II HATCHBACK (BM, CM). A LÉPÉSEK AJÁNLOTT SORRENDJE:

1 Nyissa fel a motorháztetőt.

2 Használjon sárvédő takarót, hogy megakadályozza a festék és a műanyag részek sérülését.

3 Csavarja ki az akkumulátorsaruk rögzítőit. Használja a következő méretű csavarbehajtó fejet: 10. Használjon racsnis kulcsot.



4 Távolítsa el az akkumulátorsarukat.



5 Csavarja le a hűtőfolyadék-tartály kupakját.



6 Rögzítse kerék éekkel a kerekeket.



7 Lazítsa meg a kerékrögzítő csavarokat. Használja a következő kerék dugókulcsot: 17.



8 Emelje el az autó elejét, és rögzítse alátámasztással.

9 Csavarja ki a kerécsavarokat.

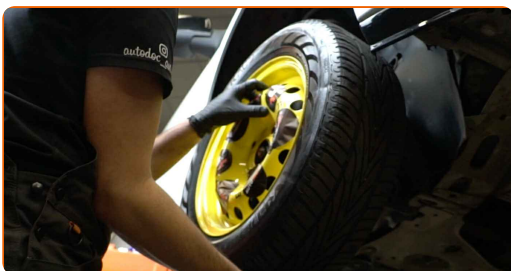


Csere: vezérműszíj készlet & vízpumpával – RENAULT Megane II Hatchback (BM, CM). Tipp:

- A sérülések elkerülése érdekében a csavarok kicsavarásánál támassza ki a kereket.

10

Vegye le a kereket.



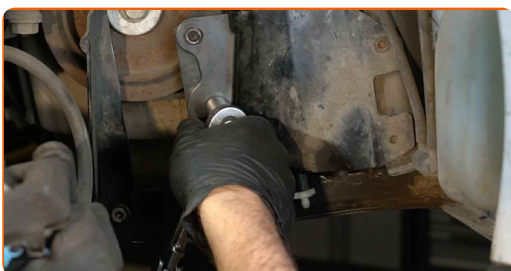
11

Távolítsa el a sárvédő borítást. Használjon patent kisedő szerszámot.



12

Csavarja ki az üzemanyagszűrő konzol rögzítő csavarokat. Használja a következő méretű csavarbehajtó fejet: 13. Használjon racsnis kulcsot.



13

Távolítsa el az üzemanyagszűrő rögzítő konzolt.



14 Csavarja ki az üzemanyagszűrő konzol rögzítő csavarokat. Használja a következő méretű kombinált kulcsot: 10.



15 Távolítsa el az üzemanyagszűrő rögzítő konzolt.



16 Húzza oldalra a hosszbordásszj szíjfeszítő tárcsát. Használja a következő méretű kombinált kulcsot: 16.



17 Távolítsa el a hosszbordásszját.



18 Helyezze vissza a szíjfeszítő tárcsát az eredeti helyére. Használja a következő méretű kombinált kulcsot: 16.

19

Támassza meg a segéd alváz keret (bölcsőt). Használjon hidraulikus emelőt.



20

Tisztítsa meg a segéd alváz keret (bölcső) rögzítőit. Használjon drótkefét. Használjon WD-40 spray-t.



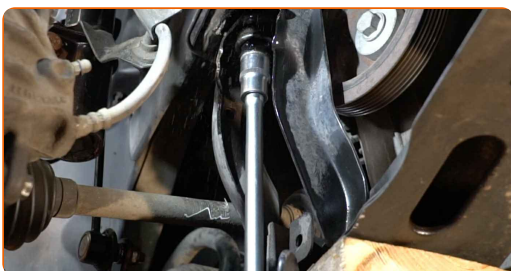
21

Csavarja ki a segéd alváz keret (bölcső) megerősítő tartó rögzítőit. Használja a következő méretű csavarbehajtó fejet: 13. Használjon racsnis kulcsot.



22

Csavarja ki a segédváz rögzítését. Használja a következő méretű csavarbehajtó fejet: 18. Használjon racsnis kulcsot.



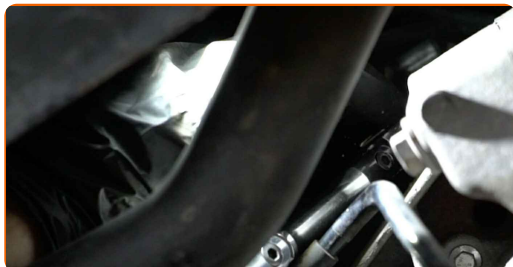
23 Vegye ki a támaszt a segéd alváz keret (bölcső) aljából.



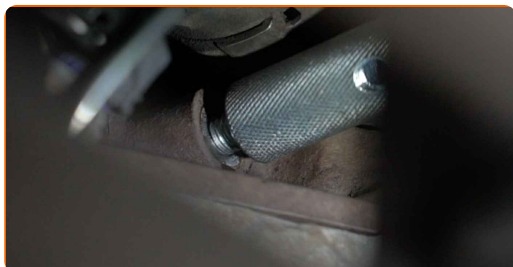
Az AUTODOC javasolja:

- Csere: vezérműszíj készlet & vízpumpával – RENAULT Megane II Hatchback (BM, CM). Lassan engedje le a hidraulikus emelőt, rázkódások nélkül, hogy ne rongálja meg a szerelvényeket és szerkezeteket.

24 Csavarja ki a felső holtpont vezérlőcsap dugót. Használja a következő méretű csavarbehajtó fejet: E14. Használjon racsnis kulcsot.



25 Szerelje fel a főtengely-fogaskerék rögzítőt a gyári jelölések alapján. Használjon motorvezérlést beállító szerszámkészletet.



- 26** Csavarja ki a főtengely-ékszíjtárcsa rögzítőjét. Használja a következő méretű csavarbehajtó fejet: 18. Használjon racsnis kulcsot.



- 27** Vegye le a főtengely-ékszíjtárcsát.



- 28** Csavarja be a főtengely-ékszíjtárcsa rögzítőelemeit. Használja a következő méretű csavarbehajtó fejet: 18. Használjon racsnis kulcsot.

- 29** Távolítsa el a főtengely-fogaskerék rögzítőjét.



- 30** Távolítsa el az alsó vezérműburkolatot.



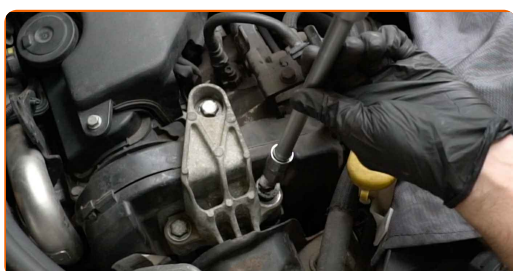
31

Támassza meg a motort az olajtekő területén. Használjon hidraulikus emelőt.



32

Csavarja ki a motortartó felső rögzítőjét. Használja a következő méretű csavarbehajtó fejet: 16. Használjon racsnis kulcsot.



33

Távolítsa el a motortartó felső részét.



34

Távolítsa el a felső vezérműburkolatot.



- 35** Csavarja ki a motortartó rögzítőit. Használja a következő méretű kombinált kulcsot: 10. Használja a következő méretű csavarbehajtó fejet: 10. Használjon racsnis kulcsot.



- 36** Távolítsa el a motortartót.



- 37** Fordítsa el a főtengegy-fogaskereket. Használja a következő méretű csavarbehajtó fejet: 18. Használjon racsnis kulcsot.



Figyelem!

- A dugattyúnak a felső holtpontjában (TDC) kell állnia.

- 38** Szerelje fel a főtengegy-fogaskerék rögzítőjét a gyári jelölések alapján. Használjon motorvezérlést beállító szerszámkészletet.



39 Jelölje meg a főtengely-fogaskeréket.



40 Szerelje fel a vezérműtengely-fogaskerék rögzítőjét a gyári jelölések alapján. Használjon motorvezérlést beállító szerszámkészletet.



41 Jelölje meg a vezérműtengely-fogaskeréket.



42 Lazítsa meg a vezérműszíjfeszítő-görgő rögzítőjét. Használja a következő méretű kombinált kulcsot: 13. Használjon H6-as imbuszkulcsot.



43 Húzza oldalra a vezérműszíjfeszítő-görgőt.



44

Távolítsa el a vezérműszíjat.



45

Helyezze vissza a szíjfeszítő tárcsát az eredeti helyére.

46

Távolítsa el a vezérműszíjfeszítő-görgőt.



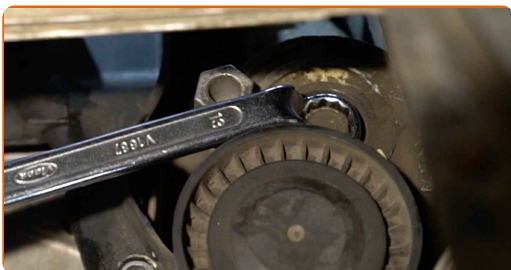
47

Csavarja ki a középső vezérműburkolat rögzítőit. Használja a következő méretű csavarbehajtó fejet: 8. Használjon racsnis kulcsot.



48

Csavarja ki a hosszbordásszíjfeszítő-görgő rögzítőjét. Használja a következő méretű kombinált kulcsot: 13.



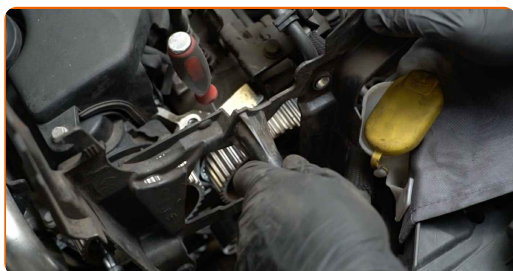
49

Távolítsa el a hosszbordásszíjfeszítő-görgőt.



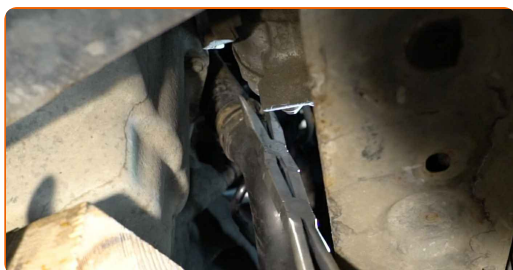
50

Távolítsa el a középső vezérműburkolatot.



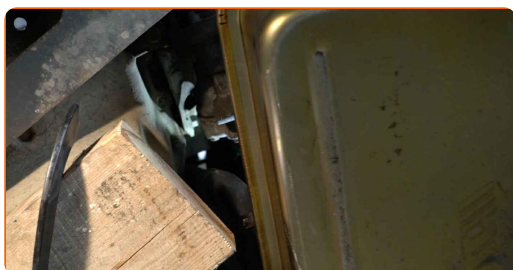
51

Távolítsa el az alsó hűtőcső bilincset. Használjon hosszú, kerek orrfogót.



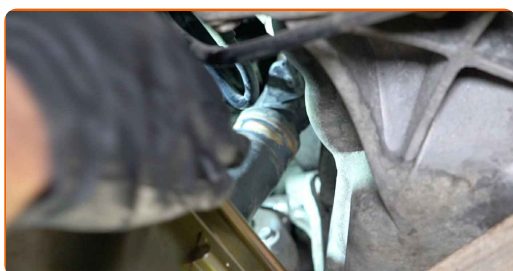
52

Készítsen elő egy tartályt a folyadéknak.



53

Csatlakoztassa le az alsó hűtőcsövet.



54

Engedje le a motorból a hűtőfolyadékot.



Csere: vezérműszíj készlet & vízpumpával – RENAULT Megane II Hatchback (BM, CM). A szakemberek ajánlják:

- Vigyázat! A hűtőfolyadék nagyon forró lehet.
- Viseljen kesztyűt, hogy ne kerüljön a kezére forró folyadék.
- Minden munkát leállított motor mellett kell végezni.

55

Csatlakoztassa az alsó hűtőcsövet.



56

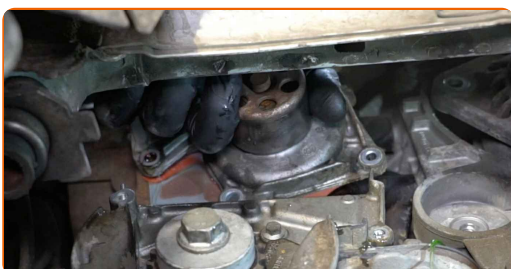
Csatlakoztassa az alsó hűtőcső bilincsét. Használjon Clic-R fogót (féltengely bilincs fogó).



- 57** Csavarja ki a vízpumpa rögzítőit. Használja a következő méretű csavarbehajtó fejet: 8. Használjon racsnis kulcsot.



- 58** Vegye ki a vízpumpát.



Csere: vezérműszíj készlet & vízpumpával – RENAULT Megane II Hatchback (BM, CM). Tipp:

- Vigyázat! A hűtőfolyadék kifolyhat a vízpumpa csatornáiból és a pumpából.

- 59** Tisztítsa meg a vízpumpa beszerelési helyét. Használjon tömítés kaparót.



60 Tegyen a rögzítőcsavarokra kenőanyagot. Használjon tömítőanyagot.



61 Szerelje fel a vízpumpa tömítését.



62 Szerelje be az új vízpumpát.



63 Húzza meg a vízpumpa rögzítőt. Használja a következő méretű csavarbehajtó fejet: 8. Használjon nyomatékkulcsot. Húzza meg 12 Nm nyomatékkal.

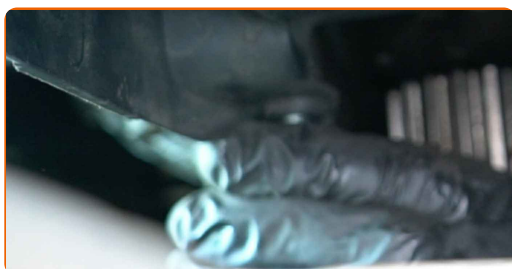


64 Szerelje fel a középső vezérműburkolatot.



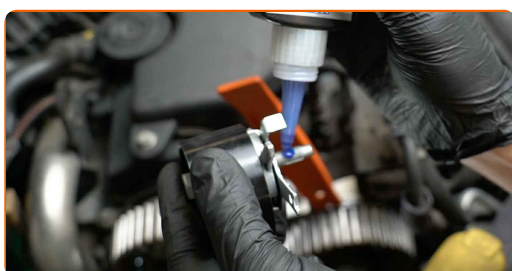
65

Csavarja be a középső vezérműburkolat rögzítőit. Használja a következő méretű csavarbehajtó fejet: 8. Használjon racsnis kulcsot.



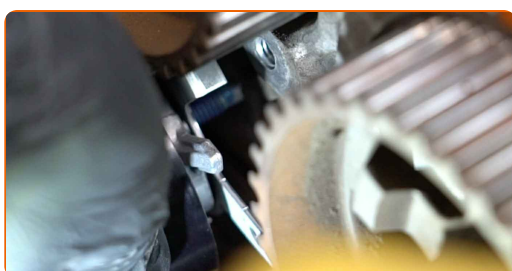
66

Tegyen a rögzítőcsavarra kenőanyagot. Használjon tömítőanyagot.



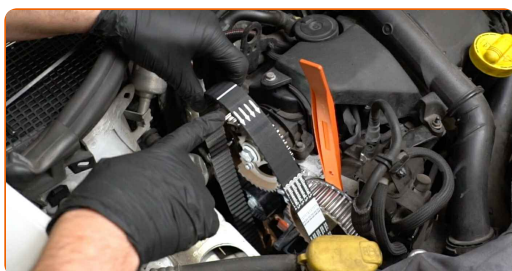
67

Szerelje fel a vezérműszíjfeszítő-görgőt.



68

Szerelje be az új vezérműszíjat a gyári jelöléseknek alapján.



Csere: vezérműszíj készlet & vízpumpával – RENAULT Megane II Hatchback (BM, CM). Az AUTODOC szakértői ajánlják:

- Ügyeljen arra, hogy ne sértse meg a vezérműszíjat.

69

A feszítőgörgő mozgatásával állítsa be a vezérműszíj feszességet. Használjon H6-as imbuszkulcsot.



Csere: vezérműszíj készlet & vízpumpával – RENAULT Megane II Hatchback (BM, CM). Az AUTODOC ajánlja:

- Győződjön meg arról, hogy a vezérműszíj feszessége megfelelő.

70

Csavarja be a vezérműszíjfeszítő-görgő rögzítőjét. Használja a következő méretű kombinált kulcsot: 13.



71

Távolítsa el a vezérműtengely-fogaskerék rögzítőjét.



72

Távolítsa el a főtengety-fogaskerék rögzítőjét.



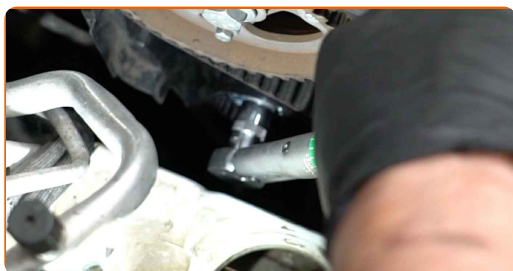
- 73** Fordítsa el a főtengely-fogaskereket. Használja a következő méretű csavarbehajtó fejet: 18. Használjon racsnis kulcsot.



Az AUTODOC javasolja:

- Győződjön meg arról, hogy az összes vezérműszíj alkatrész megfelelően van felszerelve.

- 74** Húzza meg a vezérműszíjfeszítő-görgő rögzítőjét. Használja a következő méretű csavarbehajtó fejet: 13. Használjon nyomatékkulcsot. Húzza meg 27 Nm nyomatékkal.



- 75** Tegyen kenőanyagot a motortartó rögzítőire. Használjon tömítőanyagot.



76 Szerelje be a motortartót a beszerelési helyére.



77 Húzza meg a motortartó rögzítőcsavarjait. Használja a következő méretű csavarbehajtó fejet: 10. Használjon nyomatékkulcsot. Húzza meg 40 Nm nyomatékkal.



78 Szerelje fel a felső vezérműburkolatot. Győződjön meg arról, hogy hallja a kattánást, ami azt jelzi, hogy a helyére került.



79 Szerelje fel a motortartó felső részét.



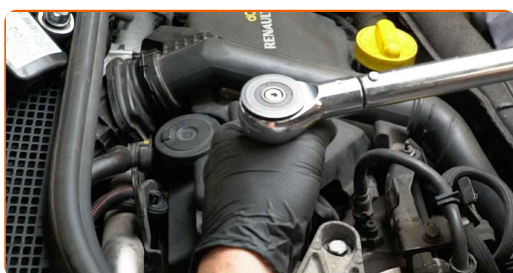
80

Tegyen kenőanyagot a motortartó rögzítőire. Használjon tömítőanyagot.



81

Húzza meg a motortartó felső rögzítőjét. Használja a következő méretű csavarbehajtó fejet: 16. Használjon nyomatékkulcsot. Húzza meg 76 Nm nyomatékkal.



82

Vegye ki a támaszt a motor alól.



Csere: vezérműszíj készlet & vízpumpával – RENAULT Megane II Hatchback (BM, CM). Tippek az AUTODOC-tól:

- Lassan engedje le a hidraulikus emelőt, rázkódások nélkül, hogy ne rongálja meg a szerelvényeket és szerkezeteket.

83 Szerelje fel az alsó vezérműburkolatot.



84 Tegyen a rögzítőcsavarra kenőanyagot. Használjon tömítőanyagot.



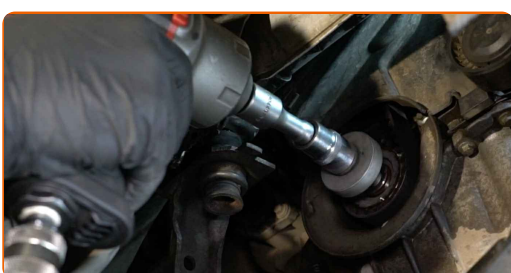
85 Szerelje fel a hosszbordásszífeszítő-görgőt.



86 Húzza meg a hosszbordásszífeszítő-görgő rögzítőjét. Használja a következő méretű csavarbehajtó fejet: 13. Használjon nyomatékkulcsot. Húzza meg 35 Nm nyomatékkal.



87 Csavarja ki a főtengely-ékszíjtárcsa rögzítőjét. Használja a következő méretű csavarbehajtó fejet: 18. Használjon racsnis kulcsot.



88

Szerelje be a főtengely-ékszíjtárcsát a gyári jelölések alapján.



89

Szerelje be a főtengely-ékszíjtárcsát rögzítő eszközt. Használjon motorvezérlést beállító szerszámkészletet.

90

Húzza meg a főtengely-ékszíjtárcsa rögzítőjét. Használja a következő méretű csavarbehajtó fejet: 18. Használjon nyomatékkulcsot. Húzza meg 60 Nm nyomatékkal. +90°



Az AUTODOC javasolja:

- Fontos! Ügyeljen arra, hogy új rögzítőelemeket használjon.

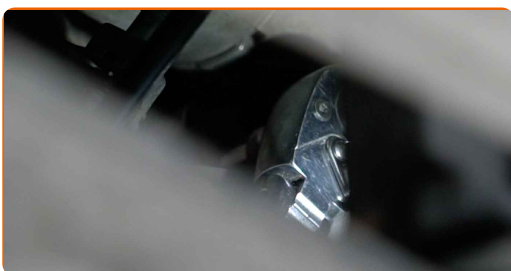
91

Távolítsa el a főtengely-ékszíjtárcsát rögzítő eszközt.



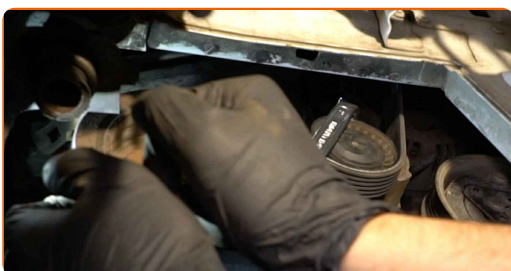
92

Csavarja be a felső holtpont vezérlőcsap dugót. Használja a következő méretű csavarbehajtó fejet: E14. Használjon racsnis kulcsot.



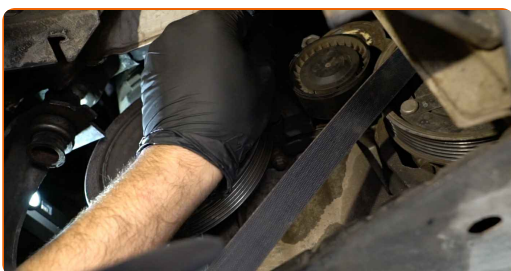
93

Húzza oldalra a hosszbordásszj szíjfestítő tárcsát. Használja a következő méretű kombinált kulcsot: 16.



94

Szerelje fel a hosszbordásszijat.



Csere: vezérműszj készlet & vízpumpával – RENAULT Megane II Hatchback (BM, CM). Típek az AUTODOC szakértőtől:

- Győződjön meg arról, hogy a hosszbordásszj szorosan illeszkedik minden tárcsára.

95 Helyezze vissza a szíjfeszítő tárcsát az eredeti helyére. Használja a következő méretű kombinált kulcsot: 16.



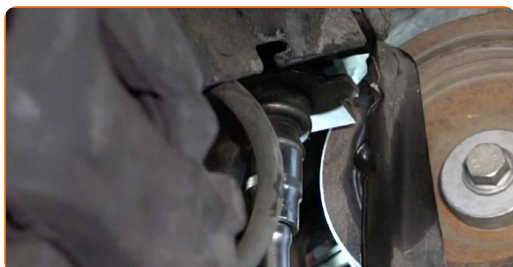
96 Csavarja be a segéd alváz keret (bölcső) rögzítőit. Használja a következő méretű csavarbehajtó fejet: 18. Használjon racsnis kulcsot.



97 Húzza meg a segéd alváz keret (bölcső) megerősítő tartó rögzítőit. Használja a következő méretű csavarbehajtó fejet: 13. Használjon nyomatékkulcsot. Húzza meg 35 Nm nyomatékkal.



98 Húzza meg a segédváz rögzítését. Használja a következő méretű csavarbehajtó fejet: 18. Használjon nyomatékkulcsot. Húzza meg 105 Nm nyomatékkal.



99

Szerelje be az üzemanyagszűrő rögzítő konzolt.



100

Húzza meg az üzemanyagszűrő konzol rögzítőcsavarokat. Használja a következő méretű kombinált kulcsot: 10.



101

Szerelje be az üzemanyagszűrő rögzítő konzolt.



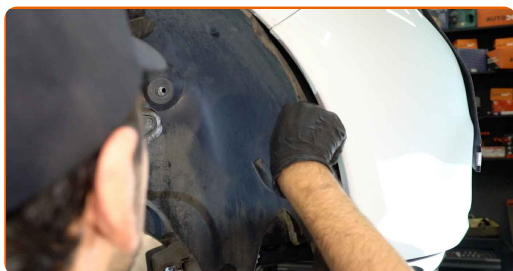
102

Húzza meg az üzemanyagszűrő konzol rögzítőcsavarokat. Használja a következő méretű csavarbehajtó fejet: 13. Használjon racsnis kulcsot.



103

Helyezze vissza a sárvédő dobetétet a beszerelési helyére.



104

Kenje meg a felületet, ahol a féktárcsa a keréktárcsával érintkezik. Rézszírt használjon.



105

Tisztítsa meg a féktárcsa felületét. Használjon féktisztítót.



Az AUTODOC javasolja:

- Cseré: vezérműszíj készlet & vízpumpával – RENAULT Megane II Hatchback (BM, CM). A spray alkalmazását követően várjon néhány percet.

106

Szerelje fel a kereket.

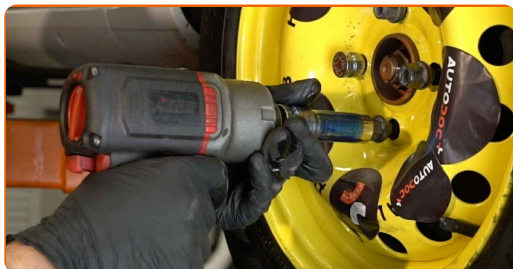


Az AUTODOC javasolja:

- A sérülések elkerülése érdekében a csavarok meghúzásánál tartsa fent a kereket.

107

Csavarja be a kerécsavarokat. Használja a következő kerék dugókulcsot: 17.



108

Engedje le az autót, és átlósan húzza meg a kerékanyákat. Használja a következő kerék dugókulcsot: 17. Használjon nyomatékkulcsot. Húzza meg 105 Nm nyomatékkal.



109

Távolítsa el az emelőt és a kerék ékeket.



110

Távolítsa el a hűtőfolyadék-tartály kupakját.



111

Helyezze be a tölcserőt.



112

Töltsön hűtőfolyadékot a hűtőfolyadék tartályba.



Csere: vezérműszíj készlet & vízpumpával – RENAULT Megane II Hatchback (BM, CM). Az AUTODOC ajánlja:

- Csak gyártó által ajánlott hűtőfolyadékot használja.
- A hűtőfolyadék szintjének a MAX jelölésnél kell lennie.
- Várjon, amíg a levegő távozik a rendszerből.

113

Csatlakoztassa a sarukat az akkumulátorhoz.



Csere: vezérműszíj készlet & vízpumpával – RENAULT Megane II Hatchback (BM, CM). Az AUTODOC szakértői ajánlják:

- Legyen óvatos! Ne cserélje fel az autó akkumulátor pozitív és negatív saruját.

114

Csavarja be az akkumulátorsaruk rögzítőit. Használja a következő méretű csavarbehajtó fejet: 10. Használjon racsnis kulcsot.



115

Járássa pár percig a motort. Ezt azért kell elvégezni, hogy eltávolítsa a maradék levegőt a hűtőrendszerből, és ellenőrizze, hogy az alkatrészek megfelelően működnek-e.



116

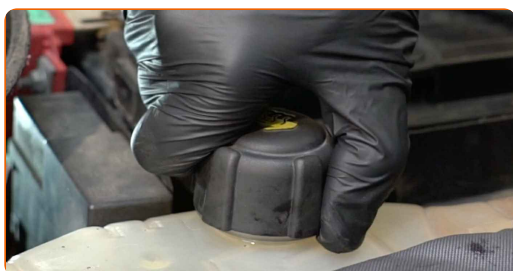
Állítsa le a motort.

117

Helyezze fel a hűtőfolyadék-tartály kupakját.

118

Csavarja fel a hűtőfolyadék-tartály kupakját.



119

Ellenőrizze a hűtőfolyadék-szintet. Szükség esetén töltsse fel a megfelelő szintig.

Figyelem!

- A hűtőfolyadék szintjének a MAX jelölésnél kell lennie.

120 Vegye le a sárvédő takarót.

121 Zárja le a motorháztetőt.

Csere: vezérműszíj készlet & vízpumpával – RENAULT Megane II Hatchback (BM, CM). Típek az AUTODOC szakértőtől:

- Mindenképpen jegyezze fel a kilométeróra-állást, a vezérműszíj és a vízszivattyú-készletek cseréjekor.

SZÉP MUNKA! 

TOVÁBBI ÚTMUTATÓK MEGTEKINTÉSE

AUTODOC – KIVÁLÓ MINŐSÉGŰ ÉS MEGFIZETHETŐ AUTÓALKATRÉSZEK ONLINE

AUTODOC MOBIL APP: NAGYSZERŰ AKCIÓK, MÍG KÉNYELMES VÁSÁROL



+ AUTODOC

GET IT ON
Google Play

Download on the
App Store

Download

ALKATRÉSZEK NAGYSZERŰ VÁLASZTÉKA GÉPKOCSIJÁHOZ

VEZÉRMŰSZÍJ KÉSZLET & VÍZPUMPÁVAL: SZÉLES VÁLASZTÉK

JOGNYILATKOZAT:

A dokumentum csak általános ajánlásokat tartalmaz, melyek hasznosak lehetnek javítási és csereműveletek elvégzésekor. Az AUTODOC nem tehető felelőssé semmilyen, a javítási vagy csereműveletek során, az adott tájékoztatás nem megfelelő alkalmazásából, vagy félreértelmezéséből eredő veszteségért, sérülésért, vagy anyagi károkért.

Az AUTODOC nem tehető felelőssé az útmutatóban található lehetséges hibákért vagy pontatlanságokért. Az adott információk csak tájékoztató jellegűek, és nem helyettesíthetik a szakemberek tanácsait.

Az AUTODOC nem tehető felelőssé a berendezések, eszközök, vagy autóalkatrészek nem megfelelő, vagy veszélyes használatáért. Az AUTODOC határozottan javasolja, hogy elővigyázatosan, a biztonsági előírások betartásával végezzen javítási vagy csereműveleteket. Ne feledje: a gyenge minőségű autóalkatrészek használata nem garantálja a megfelelő szintű közúti biztonságot.

© Copyright 2022 – A weboldal teljes tartalmát, különösen a szövegeket, fényképeket és grafikákat, a szerzői jogra vonatkozó törvények védik. Minden jog, beleértve a másolást, a harmadik felekkel való megosztást, a szerkesztést és a fordítást, az AUTODOC GmbH tulajdona.