



Pollenszűrő-csere
RENAULT Megane II
Coupé-Cabriolet (EM)
gépkocsin – Útmutató

HASONLÓ OKTATÓVIDEÓK



Ez a videó egy hasonló autóalkatrész cseréjét mutatja egy másik járművön

i Fontos!

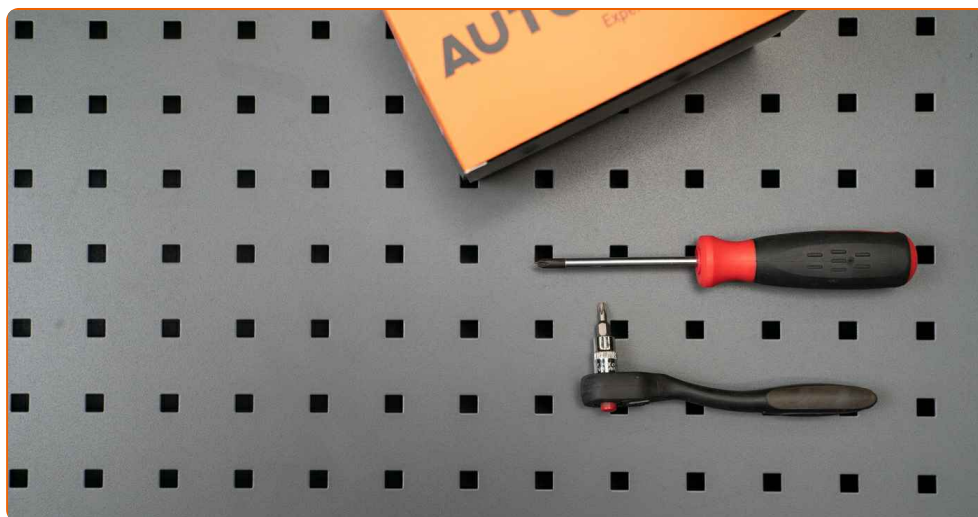
Az a csere útmutató a következő gépkocsikhoz használható:

RENAULT Megane II Coupé-Cabriolet (EM) 1.6, RENAULT Megane II Coupé-Cabriolet (EM) 2.0, RENAULT Megane II Coupé-Cabriolet (EM) 1.9 dCi, RENAULT Megane II Coupé-Cabriolet (EM) 2.0 16V Turbo, RENAULT Megane II Coupé-Cabriolet (EM) 2.0 dCi, RENAULT Megane II Coupé-Cabriolet (EM) 1.5 dCi, RENAULT Megane II Coupé-Cabriolet (EM) 1.6 16V

A lépések az autó kialakításának függvényében kismértékben eltérhetnek.

Ez az oktatóanyag egy hasonló alkatrészcsere folyamat során készült az következő gépkocsin: RENAULT Megane II Sedan (LM) 1.4

**CSERE: POLLENSZŰRŐ – RENAULT MEGANE II COUPÉ-
CABRIOLET (EM). A SZERSZÁMOK, AMELYEKRE
SZÜKSÉGE LEHET:**



• Torx vég T20

• Phillips csavarhúzó

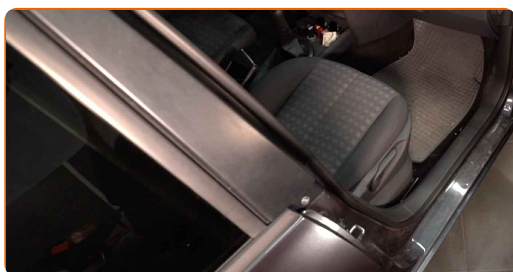
Szerszámok vásárlása

Csere: pollenzűrő – RENAULT Megane II Coupé-Cabriolet (EM). Az AUTODOC ajánlja:

- A kabinszűrőt legalább hat havonta egyszer cserélje, kora tavasszal és ősszel.
- Tartsa be a gyártó által az alkatrészsel kapcsolatban megadott ajánlásokat és előírásokat.
- Amennyiben az utastérbe beáramló levegő nagymértékben csökken, cserélje ki a szűrőt a tervezett csere időpontja előtt cserélje ki.
- Minden munkát leállított motor mellett kell végezni.

CSERE: POLLENSZŰRŐ – RENAULT MEGANE II COUPÉ-CABRIOLET (EM). ALKALMAZZA A KÖVETKEZŐ ELJÁRÁST:

1 Tolja hátra az utasoldali ülést amennyire csak lehetséges.

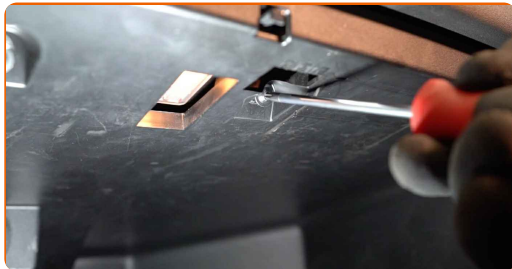


2 Emelje felfelé, óvatosan válassza le a rögzítőkről, és távolítsa el az utasoldali részen az oldalsó kárpitburkolatot.



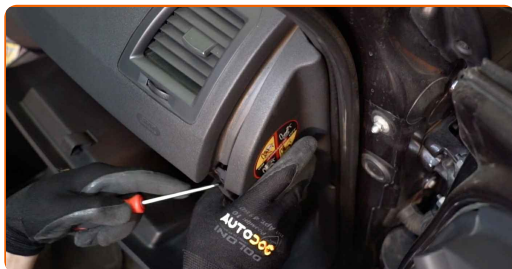
3

Csavarja ki a kesztyűtartó rögzítő csavarokat. Használja a következő torx kulcsot: T20.



4

Távolítsa el a műszerfal oldalsó borítását.



Csere: pollenszűrő – RENAULT Megane II Coupé-Cabriolet (EM). A szakemberek ajánlják:

- Ügyeljen arra, hogy ne rongálja meg a légzsák rendszert.

5

Távolítsa el a kesztyűtartót.



Csere: pollenszűrő – RENAULT Megane II Coupé-Cabriolet (EM). Tippek az AUTODOC-tól:

- Ügyeljen arra, hogy ne rongálja meg a kesztyűtartó rögzítőit.

6

Csavarja ki a kabinszűrő rögzítőit. Használjon Phillips csavarhúzó.



7

Távolítsa el a kabinszűrőt.

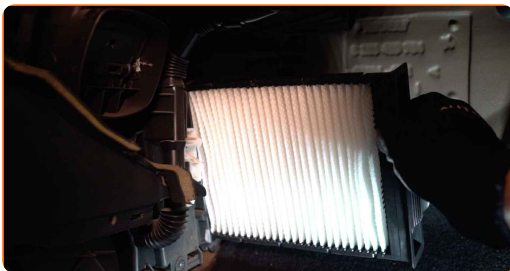


Csere: pollenszűrő – RENAULT Megane II Coupé-Cabriolet (EM). Tippek az AUTODOC szakértőtől:

- Ne próbálja meg a szűrőt kitisztítani és újra felhasználni - ezzel a minőségét és az utastérben lévő levegő tisztaságát veszélyezteti.

8

Szerelje be a kabinszűrőt a beszerelési helyére.



Csere: pollenszűrő – RENAULT Megane II Coupé-Cabriolet (EM). Tipp:

- Kövesse a szűrőn látható légáramlási irányt.
- Csere: pollenszűrő – RENAULT Megane II Coupé-Cabriolet (EM). Győződjön meg arról, hogy a szűrőelem elhelyezése megfelelő. Kerülje a helytelen beállítást.
- Csak minőségi szűrőket használjon.

9

Csavarja be a kabinszűrő rögzítőit. Használjon Phillips csavarhúzó.



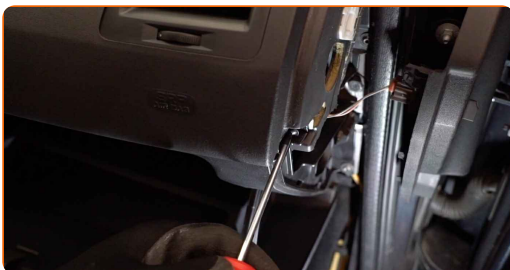
10

Szerelje be a kesztyűtartót.



11

Csavarja be a kesztyűtartó rögzítő csavarokat. Használja a következő torx kulcsot: T20.



- 12** Szerelje fel a műszerfal oldalsó borítását. Győződjön meg arról, hogy hallja a kattánást, ami azt jelzi, hogy a helyére került.



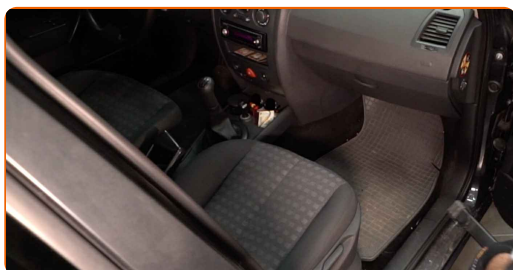
- 13** Helyezze vissza az oldalsó kárpitburkolatot. A vezető elemek segítségével illessze a helyére az alkatrészt, és rögzítse fixen a rögzítőelemeket.



Az AUTODOC javasolja:

- Cserre: pollenzűrő – RENAULT Megane II Coupé-Cabriolet (EM). Ne fejtsen ki túlságosan nagy erőt a beszerelés során. Ez megrongálhatja a rögzítőelemeket.

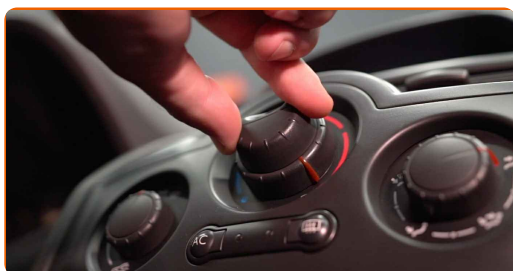
- 14** Tolja vissza az utasoldali ülést az eredeti, kezdeti pozíciójába.



- 15** Kapcsolja be a gyújtást.

16

Kapcsolja be a légkondicionáló rendszert. Erre azért van szükség, hogy az alkatrész biztosan megfelelően működjön.



17

Kapcsolja le a gyújtást.

SZÉP MUNKA! 

TOVÁBBI ÚTMUTATÓK MEGTEKINTÉSE

AUTODOC – KIVÁLÓ MINŐSÉGŰ ÉS MEGFIZETHETŐ AUTÓALKATRÉSZEK ONLINE

**AUTODOC MOBIL APP: NAGYSZERŰ AKCIÓK, MÍG KÉNYELMES
VÁSÁROL**



AUTODOC+

GET IT ON
Google Play

Download on the
App Store

Download

ALKATRÉSZEK NAGYSZERŰ VÁLASZTÉKA GÉPKOCSIJÁHOZ

POLLENSZŪRŐ: SZÉLES VÁLASZTÉK

ⓘ JOGNYILATKOZAT:

A dokumentum csak általános ajánlásokat tartalmaz, melyek hasznosak lehetnek javítási és csereműveletek elvégzésekor. Az AUTODOC nem tehető felelőssé semmilyen, a javítási vagy csereműveletek során, az adott tájékoztatás nem megfelelő alkalmazásából, vagy félreértelmezéséből eredő veszteségért, sérülésért, vagy anyagi károkért.

Az AUTODOC nem tehető felelőssé az útmutatóban található lehetséges hibákért vagy pontatlanságokért. Az adott információk csak tájékoztató jellegűek, és nem helyettesíthetik a szakemberek tanácsait.

Az AUTODOC nem tehető felelőssé a berendezések, eszközök, vagy autóalkatrészek nem megfelelő, vagy veszélyes használatáért. Az AUTODOC határozottan javasolja, hogy elővigyázatosan, a biztonsági előírások betartásával végezzen javítási vagy csereműveleteket. Ne feledje: a gyenge minőségű autóalkatrészek használata nem garantálja a megfelelő szintű közúti biztonságot.

© Copyright 2021 – A weboldal teljes tartalmát, különösen a szövegeket, fényképeket és grafikákat, a szerzői jogra vonatkozó törvények védik. Minden jog, beleértve a másolást, a harmadik felekkel való megosztást, a szerkesztést és a fordítást, az AUTODOC GmbH tulajdona.