

 **AUTODOC CLUB**

Kormányösszekötő  
gömbfej-csere **RENAULT**  
**Megane I Grandtour**  
**(KA)** gépkocsin –  
Útmutató

## HASONLÓ OKTATÓVIDEÓK



Ez a videó egy hasonló autóalkatrész cseréjét mutatja egy másik járművön

### **Fontos!**

Az a csere útmutató a következő gépkocsikhoz használható:

RENAULT Megane I Grandtour (KA) 1.4 e, RENAULT Megane I Grandtour (KA) 1.6 e, RENAULT Megane I Grandtour (KA) 1.9 D, RENAULT Megane I Grandtour (KA) 1.9 dTi, RENAULT Megane I Grandtour (KA) 1.4 16V, RENAULT Megane I Grandtour (KA) 1.6 16V, RENAULT Megane I Grandtour (KA) 1.9 dCi, RENAULT Megane I Grandtour (KA) 1.8 16V

A lépések az autó kialakításának függvényében kismértékben eltérhetnek.

Ez az oktatóanyag egy hasonló alkatrészcsere folyamat során készült az következő gépkocsin: RENAULT Twingo I Hatchback 1.2

**CSERE: KORMÁNYÖSSZEKÖTŐ GÖMBFEJ – RENAULT  
MEGANE I GRANDTOUR (KA). SZÜKSÉGES  
SZERSZÁMOK:**



- Drótkefe
- WD-40 spray
- Féktisztító
- Réz zsír
- Kombinált kulcs №13
- Kombinált kulcs №21
- Kombinált kulcs №22
- 13 számú csavarbehajtó bit
- 17 számú csavarbehajtó bit
- 18 számú csavarbehajtó bit
- Kerék dugókulcs készlet №17
- Racsnis kulcs
- Nyomatékkulcs
- Tolómérő
- Gömbcsukló kinyomó
- Kerékék

**Szerszámok vásárlása**

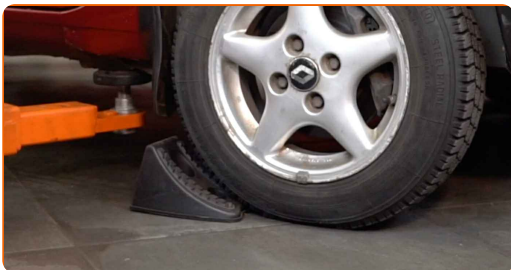
Csere: kormányösszekötő gömbfej – RENAULT Megane I Grandtour (KA). Az AUTODOC szakértői ajánlják:

- A kormányösszekötő rúd fejeket párban cserélje.
- A csere folyamata a jobb- és a baloldali kormányösszekötő rúd fejek esetében megegyezik.
- Beszereléskor kizárólag új csavarokat és anyákat használjon.
- Felhívjuk figyelmét: az autón végzett minden munkát - RENAULT Megane I Grandtour (KA) – leállított motor mellett kell elvégezni.

## A CSERÉT A KÖVETKEZŐ SORRENDEN VÉGEZZE:

1

Rögzítse kerék éekkel a kerekeket.



2

Lazítsa meg a kerékrögzítő csavarokat. Használja a következő kerék dugókulcsot: 17.



**3** Emelje el az autó elejét, és rögzítse alátámasztással.

**4** Csavarja ki a kerékcsavarokat.



**Az AUTODOC javasolja:**

- **Fontos!** A sérülések elkerülése érdekében a rögzítőcsavarok kicsavarása során tartsa a kereket. RENAULT Megane I Grandtour (KA)

**5** Vegye le a kereket.



**6** Tisztítsa meg a kormányösszekötő rúd fejet a tengelycsonkkal összekötő rögzítőt. Használjon drótkefét. Használjon WD-40 spray-t.



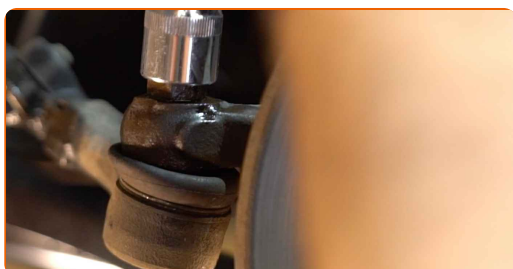
- 7** Leszereléskor jelölje meg vagy mérje meg a gömbcsukló pontos helyzetét a nyomtávrúdon, vagy számolja meg a menetek számát, hogy elkerülje a későbbi hibás beállítást. Használjon tolómérőt.



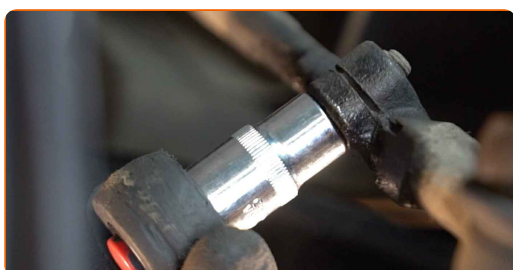
- 8** Lazítsa meg a záróanyát ami a rúdfejet rögzíti a kormányösszekötő rúdhoz. Használja a következő méretű kombinált kulcsot: 21. Használja a következő méretű kombinált kulcsot: 22.



- 9** Csavarja ki a kormánycsukló záróanyát. Használja a következő méretű csavarbehajtó fejet: 17. Használjon racsnis kulcsot.



- 10** Lazítsa meg a kormányösszekötő gömbfejet a tengelycsuklóval összekötő rögzítőt. Használja a következő méretű csavarbehajtó fejet: 13. Használjon racsnis kulcsot.



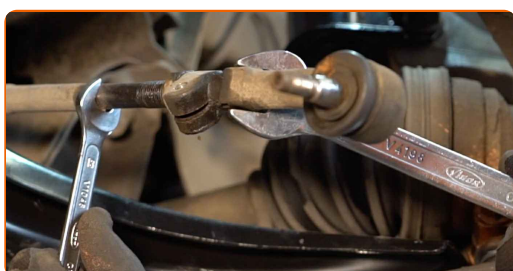
11

Csatlakoztassa le a kormányösszekötő rudat a kormánycsuklóról. Használjon gömbcsukló kinyomót.



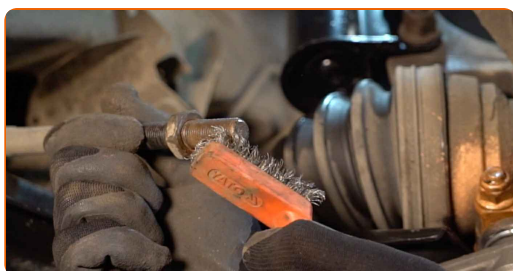
12

Csavarja ki a fejet a kormányösszekötő rúdból. Használja a következő méretű kombinált kulcsot: 13. Használja a következő méretű kombinált kulcsot: 21.



13

Tisztítsa meg a kormányösszekötő gömbfej beszerelési helyeit. Használjon drótkefét. Használjon WD-40 spray-t.



14

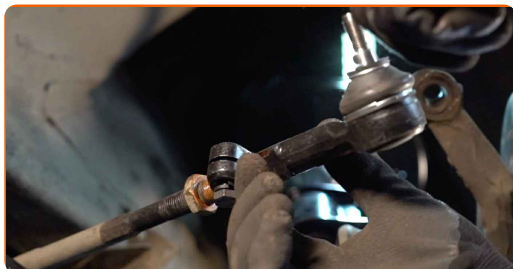
Tegyen kenőanyagot a rúd menetes részére. Rézszírt használjon.





15

Csavarja fel az új kormány összekötő rúd fejet.

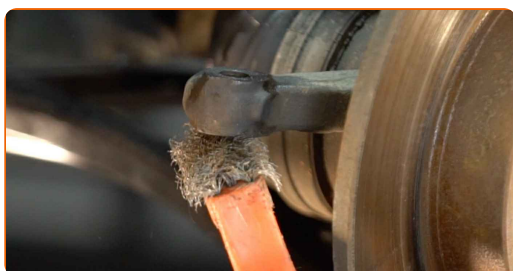


Csere: kormányösszekötő gömbfej – RENAULT Megane I Grandtour (KA). Az AUTODOC ajánlja:

- A kormányrúd fej felszerelésekor emlékezzen, hogy azonos számú menettel szerelje fel, vagy a menet ugyanolyan hosszú legyen, mint amennyit mért.

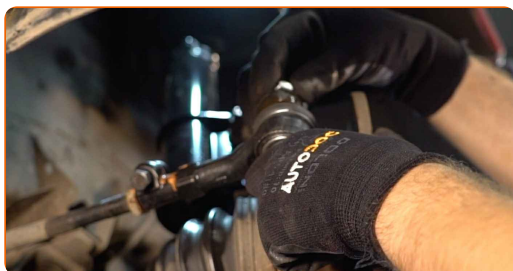
16

Tisztítsa meg a kormányösszekötő gömbfej beszerelési helyeit. Használjon drótkéfért. Használjon WD-40 spray-t.



17

Csatlakoztassa a kormányösszekötő rudat a kormánycsuklóra.





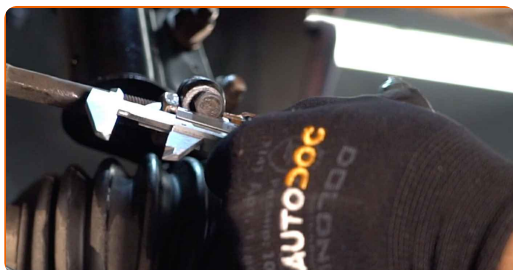
- 18** Csavarja be a kormányösszekötő gömbfejet a tengelycsonkkal összekötő rögzítőanyát. Használja a következő méretű csavarbehajtó fejet: 17.



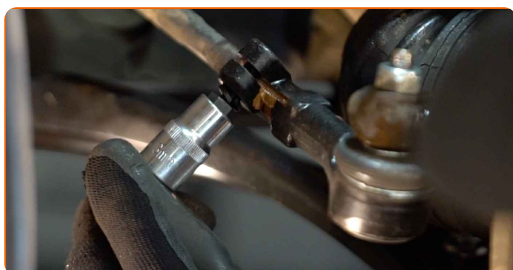
- 19** Csavarja fel a kormányösszekötő rúd fej ellenanyát. Használja a következő méretű kombinált kulcsot: 21. Használja a következő méretű kombinált kulcsot: 22.



- 20** Leszereléskor jelölje meg vagy mérje meg a gömbcsukló pontos helyzetét a nyomtávrúdon, vagy számolja meg a menetek számát, hogy elkerülje a későbbi hibás beállítást. Használjon tolómérőt.



- 21** Csavarja be a kormányösszekötő gömbfejet a tengelycsonkkal összekötő rögzítőt. Használja a következő méretű csavarbehajtó fejet: 13. Használjon racsnis kulcsot.



- 22** Húzza meg a kormányösszekötő rúd záróanyát. Használja a következő méretű kombinált kulcsot: 21. Használja a következő méretű kombinált kulcsot: 22. Használjon nyomatékkulcsot. Húzza meg 53 Nm nyomatékkal.



- 23** Húzza meg a kormányösszekötő rúd fejet a tengelycsonkkal összekötő rögzítőanyát. Használja a következő méretű csavarbehajtó fejet: 18. Használjon nyomatékkulcsot. Húzza meg 40 Nm nyomatékkal.



- 24** Tegyen kenőanyagot a kormányösszekötő rúd fejet a tengelycsonkkal összekötő rögzítőre. Rézszírt használjon.



- 25** Kenje meg a felületet, ahol a féktárcsa a keréktárcsával érintkezik. Rézszírt használjon.

- 26** Tisztítsa meg a féktárcsa felületét. Használjon féktisztítót.

### Az AUTODOC javasolja:

- Csere: kormányösszekötő gömbfej – RENAULT Megane I Grandtour (KA). A spray alkalmazását követően várjon néhány percet.

27

Szerelje fel a kereket.



Csere: kormányösszekötő gömbfej – RENAULT Megane I Grandtour (KA).  
Tippek az AUTODOC-tól:

- A sérülések elkerülése érdekében a csavarok meghúzásánál tartsa fent a kereket.

28

Csavarja be a kerékcsavarokat. Használja a következő kerék dugókulcsot: 17.



29

Engedje le az autót, és átlósan húzza meg a kerékanyákat. Használjon nyomatékkulcsot. Húzza meg 90 Nm nyomatékkal.

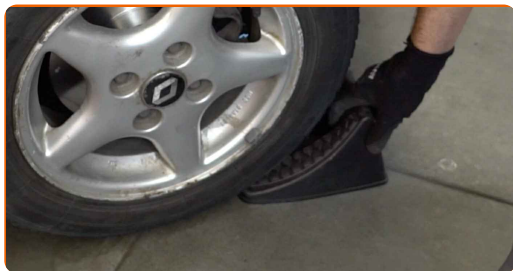


Csere: kormányösszekötő gömbfej – RENAULT Megane I Grandtour (KA).  
Tippek az AUTODOC szakértőitől:

- Ellenőrizze és állítsa be a kerékkiegyenlítést ha szükséges.

30

Távolítsa el az emelőt és a kerék ékeket.

**SZÉP MUNKA!** **TOVÁBBI ÚTMUTATÓK MEGTEKINTÉSE**

# AUTODOC – KIVÁLÓ MINŐSÉGŰ ÉS MEGFIZETHETŐ AUTÓALKATRÉSZEK ONLINE

**AUTODOC MOBIL APP: NAGYSZERŰ AKCIÓK, MÍG KÉNYELMES VÁSÁROL**



**+ AUTODOC**

GET IT ON  
**Google Play**

Download on the  
**App Store**

**Download**

**ALKATRÉSZEK NAGYSZERŰ VÁLASZTÉKA GÉPKOCSIJÁHOZ**

**KORMÁNYÖSSZEKÖTŐ GÖMBFEJ: SZÉLES VÁLASZTÉK**

## **JOGNYILATKOZAT:**

A dokumentum csak általános ajánlásokat tartalmaz, melyek hasznosak lehetnek javítási és csereműveletek elvégzésekor. Az AUTODOC nem tehető felelőssé semmilyen, a javítási vagy csereműveletek során, az adott tájékoztatás nem megfelelő alkalmazásából, vagy félreértelmezéséből eredő veszteségért, sérülésért, vagy anyagi károkért.

Az AUTODOC nem tehető felelőssé az útmutatóban található lehetséges hibákért vagy pontatlanságokért. Az adott információk csak tájékoztató jellegűek, és nem helyettesíthetik a szakemberek tanácsait.

Az AUTODOC nem tehető felelőssé a berendezések, eszközök, vagy autóalkatrészek nem megfelelő, vagy veszélyes használatáért. Az AUTODOC határozottan javasolja, hogy elővigyázatosan, a biztonsági előírások betartásával végezzen javítási vagy csereműveleteket. Ne feledje: a gyenge minőségű autóalkatrészek használata nem garantálja a megfelelő szintű közúti biztonságot.

© Copyright 2022 – A weboldal teljes tartalmát, különösen a szövegeket, fényképeket és grafikákat, a szerzői jogra vonatkozó törvények védik. Minden jog, beleértve a másolást, a harmadik felekkel való megosztást, a szerkesztést és a fordítást, az AUTODOC GmbH tulajdona.