

# **AUTODOC CLUB**

Hátsó kerékcsapágy-  
csere **RENAULT**  
**KANGOO Express**  
(FW0/1\_) gépkocsin –  
Útmutató

## HASONLÓ OKTATÓVIDEÓK



Ez a videó egy hasonló autóalkatrész cseréjét mutatja egy másik járművön

### **Fontos!**

Az a csere útmutató a következő gépkocsikhoz használható:

RENAULT KANGOO Express (FW0/1\_) 1.6 (FW00, FW0E, FW0N, FW0P, FW0Y),  
RENAULT KANGOO Express (FW0/1\_) 1.6 16V (FW03, FW09, FW0D, FW0U, FW0W,  
FW13), RENAULT KANGOO Express (FW0/1\_) 1.5 dCi 70 (FW0A, KW0V), RENAULT  
KANGOO Express (FW0/1\_) 1.5 dCi 85 (FW0K, FW0L, FW0B), RENAULT KANGOO  
Express (FW0/1\_) 1.5 dCi 105 (FW0F)

A lépések az autó kialakításának függvényében kismértékben eltérhetnek.

Ez az oktatóanyag egy hasonló alkatrészcsere folyamat során készült az következő gépkocsin: NISSAN MICRA III (K12) 1.4 16V

**CSERE: KERÉKCSAPÁGY – RENAULT KANGOO EXPRESS (FW0/1\_). A SZERSZÁMOK, AMELYEKRE SZÜKSÉGE LEHET:**



- Drótkefe
- Univerzális tisztítóspray
- Kerámia zsír
- Nyomatékkulcs
- 30 számú csavarbehajtó bit
- Kerék dugókulcs készlet №17
- Racsnis kulcs
- Menetfúró hajtóvas
- Feszítővas
- Kalapács
- Seegergyűrű-fogó
- Csapágy, persely ki- és beütő készlet
- Kerékék

**Szerszámok vásárlása**

Csere: kerékcsapágy – RENAULT KANGOO Express (FW0/1\_). A szakemberek ajánlják:

- Ne használja újra RENAULT KANGOO Express (FW0/1\_) autójának csapágy-összeállítását.
- A kerékagycsapágy csere folyamata az ugyanazon a tengelyen lévő mindkét kerék esetében megegyezik.
- Minden munkát leállított motor mellett kell végezni.

## CSERE: KERÉKCSAPÁGY – RENAULT KANGOO EXPRESS (FW0/1\_). VÉGEZZE EL AZ ALÁBBI LÉPÉSEKET:

- 1 Rögzítse kerék éekkel a kerekeket.
- 2 Lazítsa meg a kerékrögzítő csavarokat. Használja a következő kerék dugókulcsot: 17. Használjon menetfúró hajtóvasat.



- 3 Emelje fel a gépkocsit.

Csere: kerékcsapágy – RENAULT KANGOO Express (FW0/1\_). Az AUTODOC szakértői ajánlják:

- Ha emelőt használ, győződjön meg róla, hogy az lapos, egyenetlenségektől mentes felületen áll.
- Ügyeljen arra, hogy az autót emelőállványokkal is rögzítse.

4

Csavarja ki a kerécsavarokat.



### Az AUTODOC javasolja:

- A sérülések elkerülése érdekében a csavarok kicsavarásánál támassza ki a kereket.

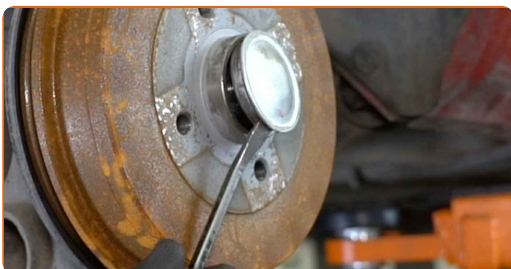
5

Vegye le a kereket.



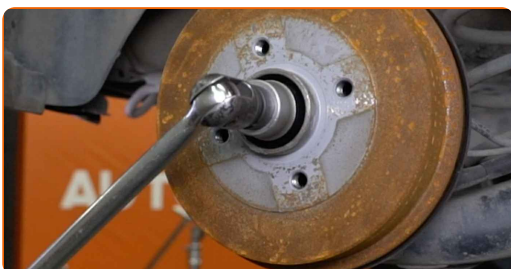
6

Távolítsa el a kerékcsapágy kupakját. Használjon feszítővasat. Használjon kalapácsot.



7

Csavarja ki a kerékagy rögzítőelemét. Használja a következő méretű csavarbehajtó fejet: 30. Használjon menetfúró hajtóvasat.



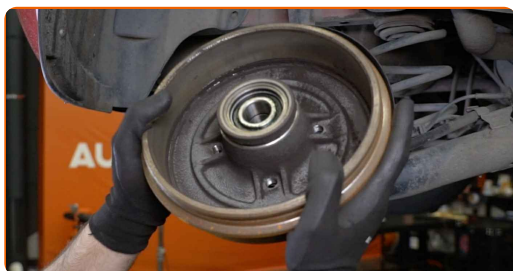
8

Távolítsa el a rögzítőanyát.



9

Távolítsa el a kerékagycsapággal összeszerelt fékdobot.



Csere: kerékcsapágy – RENAULT KANGOO Express (FW0/1\_). Tipp:

- Vizsgálja meg a fékdobot. Szükség esetén cserélje ki.

10

Távolítsa el a kerékagycsapágy rögzítőgyűrűt. Használjon seegergyűrű-fogót.



11

Nyomja ki a kerékagy csapágyat. Használjon csapágy, persely ki- és beütő készletet.



12

Tisztítsa meg a kerékagycsapágy fészkét. Használjon drótkéfért.



13

Nyomja be az új kerékagycsapágyat a fékdobba. Használjon csapágy, persely ki- és beütő készletet.



### Az AUTODOC javasolja:

- Ellenőrizze, hogy a kerékagycsapágy megfelelően helyezkedik-e el. Kerülje a helytelen beállítását.
- Azonnal fejezze be a csapágy felületének nyomását, miután behelyezte a csapágyfészekbe.

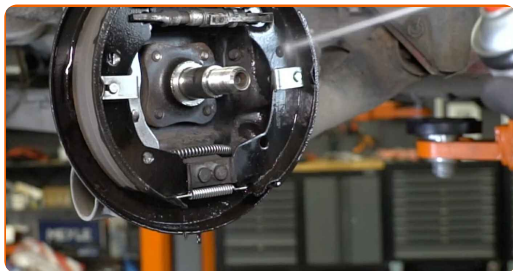
14

Szerelje fel a kerékagycsapágy rögzítőgyűrűt. Használjon seegergyűrű-fogót.



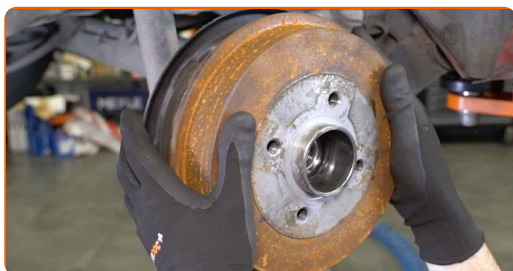
15

Tisztítsa meg a kerékagycsapágy fészket. Használjon univerzális tisztítósprayt.



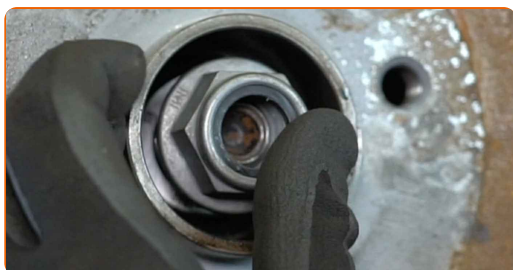
16

Szerelje fel a kerékagycsapággal összeszerelt fékdobot.



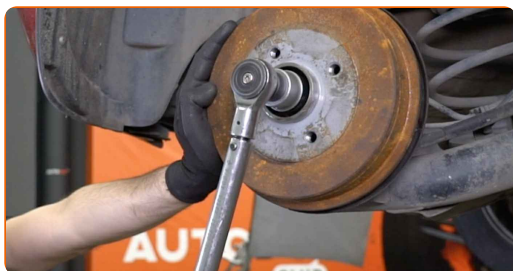
17

Szerelje be a rögzítőanyát.



18

Húzza meg a kerékagy rögzítő csavarját. Használja a következő méretű csavarbehajtó fejet: 30. Használjon nyomatékkulcsot. Húzza meg 175 Nm nyomatékkal.

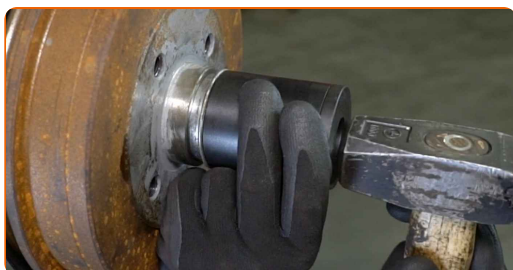




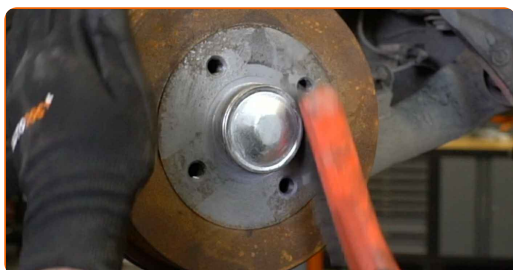
Csere: kerékcsapágy – RENAULT KANGOO Express (FW0/1\_). Az AUTODOC szakértői ajánlják:

- Fontos! Ügyeljen arra, hogy új rögzítőelemeket használjon.

**19** Helyezze fel a kerékcsapágy kupakját. Használjon csapágy, persely ki- és beütő készletet. Használjon kalapácsot.



**20** Tisztítsa meg a kerékabroncs beszerelési helyét. Használjon drótkéfért. Használjon univerzális tisztítósprayt.



**21** Tegyen kenőanyagot a keréktárcsa fékdobbal érintkező felületére. Használjon kerámia zsírt.



22

Szerelje fel a kereket.



### Az AUTODOC javasolja:

- **Figyelem!** A sérülések elkerülése érdekében a csavarok becsavarásánál tartsa a kereket az autón. RENAULT KANGOO Express (FW0/1\_)

23

Csavarja be a kerékcsavarokat. Használja a következő kerék dugókulcsot: 17. Használjon racsnis kulcsot.



24

Engedje le az autót, és átlósan húzza meg a kerékanyákat. Használja a következő kerék dugókulcsot: 17. Használjon nyomatékkulcsot. Húzza meg 110 Nm nyomatékkal.



25

Távolítsa el az emelőt és a kerék ékeket.



**SZÉP MUNKA!** 

**TOVÁBBI ÚTMUTATÓK MEGTEKINTÉSE**

# AUTODOC – KIVÁLÓ MINŐSÉGŰ ÉS MEGFIZETHETŐ AUTÓALKATRÉSZEK ONLINE

**AUTODOC MOBIL APP: NAGYSZERŰ AKCIÓK, MÍG KÉNYELMES VÁSÁROL**



**+ AUTODOC**

GET IT ON  
**Google Play**

Download on the  
**App Store**

**Download**

**ALKATRÉSZEK NAGYSZERŰ VÁLASZTÉKA GÉPKOCSIJÁHOZ**

**KERÉKCSAPÁGY: SZÉLES VÁLASZTÉK**

## **i JOGNYILATKOZAT:**

A dokumentum csak általános ajánlásokat tartalmaz, melyek hasznosak lehetnek javítási és csereműveletek elvégzésekor. Az AUTODOC nem tehető felelőssé semmilyen, a javítási vagy csereműveletek során, az adott tájékoztatás nem megfelelő alkalmazásából, vagy félreértelmezéséből eredő veszteségért, sérülésért, vagy anyagi károkért.

Az AUTODOC nem tehető felelőssé az útmutatóban található lehetséges hibákért vagy pontatlanságokért. Az adott információk csak tájékoztató jellegűek, és nem helyettesíthetik a szakemberek tanácsait.

Az AUTODOC nem tehető felelőssé a berendezések, eszközök, vagy autóalkatrészek nem megfelelő, vagy veszélyes használatáért. Az AUTODOC határozottan javasolja, hogy elővigyázatosan, a biztonsági előírások betartásával végezzen javítási vagy csereműveleteket. Ne feledje: a gyenge minőségű autóalkatrészek használata nem garantálja a megfelelő szintű közúti biztonságot.

© Copyright 2023 – A weboldal teljes tartalmát, különösen a szövegeket, fényképeket és grafikákat, a szerzői jogra vonatkozó törvények védik. Minden jog, beleértve a másolást, a harmadik felekkel való megosztást, a szerkesztést és a fordítást, az AUTODOC SE tulajdona.