



Ajtóemelő teleszkóp-
csere **RENAULT Grand**
Scénic II (JM) gépkocsin
– Útmutató

HASONLÓ OKTATÓVIDEÓK



Ez a videó egy hasonló autóalkatrész cseréjét mutatja egy másik járművön

Fontos!

Az a csere útmutató a következő gépkocsikhoz használható:

RENAULT Grand Scénic II (JM) 1.6, RENAULT Grand Scénic II (JM) 2.0, RENAULT Grand Scénic II (JM) 1.5 dCi, RENAULT Grand Scénic II (JM) 1.9 dCi, RENAULT Grand Scénic II (JM) 2.0 dCi

A lépések az autó kialakításának függvényében kismértékben eltérhetnek.

Ez az oktatóanyag egy hasonló alkatrészcsere folyamat során készült az következő gépkocsin: RENAULT Scénic II (JM) 1.9 dCi

CSERE: AJTÓEMELŐ TELESZKÓP – RENAULT GRAND SCÉNIC II (JM). A SZÜKSÉGES SZERSZÁMOKAT TARTALMAZÓ LISTA:



- Phillips csavarhúzó
- Lapos Csavarhúzó
- Hidraulikus váltó emelő

Szerszámok vásárlása

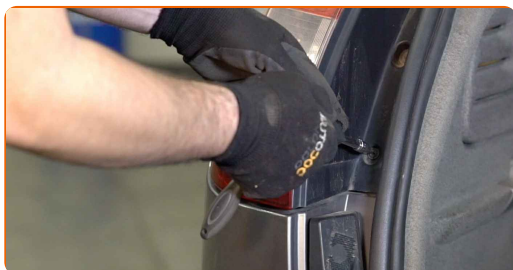
Csere: ajtóemelő teleszkóp – RENAULT Grand Scénic II (JM). Az AUTODOC ajánlja:

- A jobb- és baloldali csomagterfedél gázteleszkópokat egyidőben kell kicserélni.
- A csere folyamata a csomagterajtó jobb- és a baloldali gázteleszkópok esetében megegyezik.
- Minden munkát leállított motor mellett kell végezni.

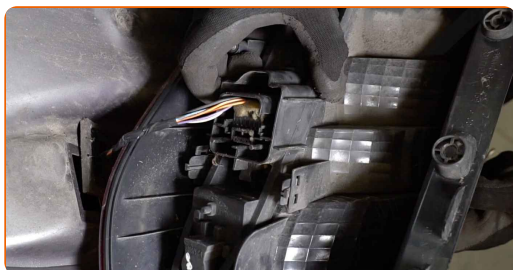
CSERE: AJTÓEMELŐ TELESZKÓP – RENAULT GRAND SCÉNIC II (JM). A LÉPÉSEK AJÁNLOTT SORRENDJE:

1 Nyissa ki a csomagtertetőt.

2 Csavarja ki a hátsó lámpaegység rögzítőjét. Használjon Phillips csavarhúzó.

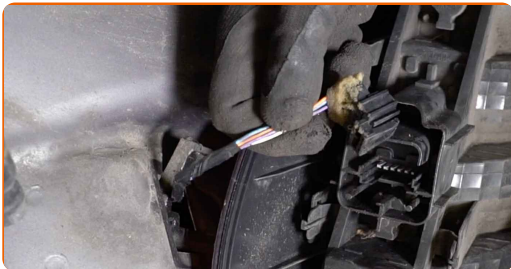


3 Vegye ki a hátsó lámpaegységet.



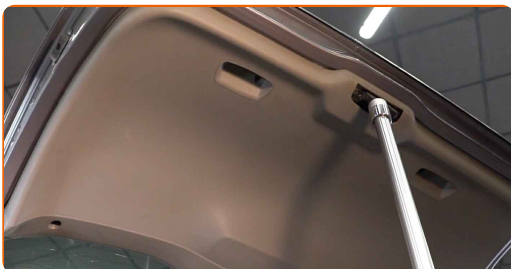
4

Csatlakoztassa le a hátsólámpa izzók csatlakozóját. Használjon lapos csavarhúzó.



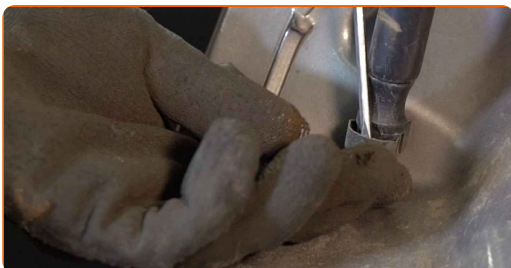
5

Támassza meg a csomagterefedelet. Használjon hidraulikus emelőt.



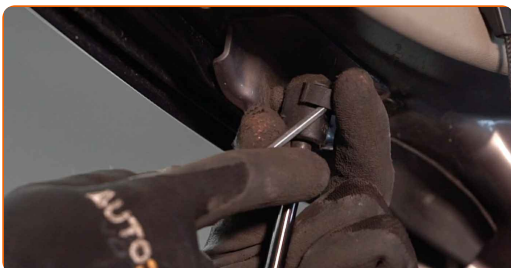
6

Oldja ki a gázteleszkópot az autó karosszériájához csatlakoztató zégergyűrűt. Használjon lapos csavarhúzó.



7

Oldja ki a gázteleszkópot a csomagterefedélhez csatlakoztató zégergyűrűt. Használjon lapos csavarhúzó.

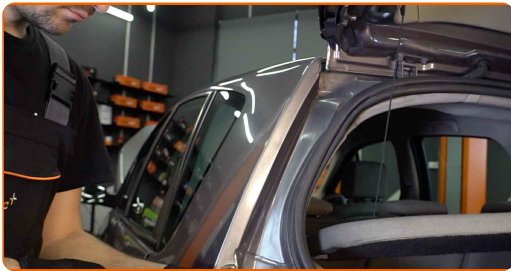


Csere: ajtóemelő teleszkóp – RENAULT Grand Scénic II (JM). A szakemberek ajánlják:

- A sérülések elkerülése érdekében a gázteleszkóp kiszerelese során tartsa a csomagterefedelet.

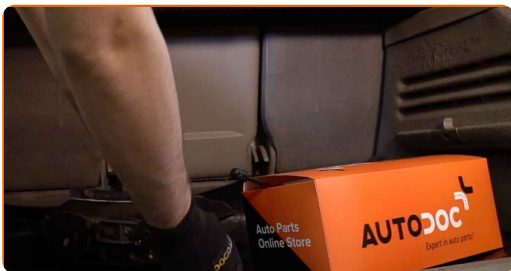
8

Távolítsa el a csomagterfedél gázteleszkópját.



9

Szerelje be az új csomagterfedél gázteleszkópot.



Csere: ajtóemelő teleszkóp – RENAULT Grand Scénic II (JM). Az AUTODOC szakértői ajánlják:

- A sérülések elkerülése érdekében a gázteleszkóp beszerelése során tartsa a csomagterfedelet.

10

Rögzítse a gázteleszkópot a csomagterfedélhez csatlakoztató zégergyűrűt.



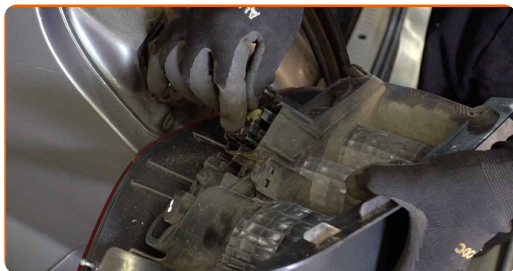
11

Rögzítse a gázteleszkópot az autó karosszériájához csatlakoztató zégergyűrűt. Használjon lapos csavarhúzó.



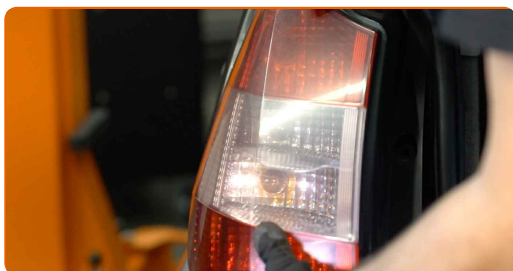
12

Csatlakoztassa a hátsólámpa izzók csatlakozóit.



13

Szerelje fel a hátsó lámpaegységet.



14

Csavarja be a hátsó lámpaegység rögzítőit. Használjon Phillips csavarhúzó.



15

Távolítsa el a hidraulikus emelőt.



Az AUTODOC javasolja:

- Cserre: ajtóemelő teleszkóp – RENAULT Grand Scénic II (JM). Lassan engedje le a hidraulikus emelőt, rázkódások nélkül, hogy ne rongálja meg a szerelvényeket és szerkezeteket.

16

A beszerelést követően ellenőrizze a csomagterfedél gázteleszkóp működését.



17

Zárja le a csomagtertetőt.

SZÉP MUNKA! 

TOVÁBBI ÚTMUTATÓK MEGTEKINTÉSE

AUTODOC – KIVÁLÓ MINŐSÉGŰ ÉS MEGFIZETHETŐ AUTÓALKATRÉSZEK ONLINE

**AUTODOC MOBIL APP: NAGYSZERŰ AKCIÓK, MÍG KÉNYELMES
VÁSÁROL**

ALKATRÉSZEK NAGYSZERŰ VÁLASZTÉKA GÉPKOCSIJÁHOZ

AJTÓEMELŐ TELESZKÓP: SZÉLES VÁLASZTÉK

JOGNYILATKOZAT:

A dokumentum csak általános ajánlásokat tartalmaz, melyek hasznosak lehetnek javítási és csereműveletek elvégzésekor. Az AUTODOC nem tehető felelőssé semmilyen, a javítási vagy csereműveletek során, az adott tájékoztatás nem megfelelő alkalmazásából, vagy félreértelmezéséből eredő veszteségért, sérülésért, vagy anyagi károkért.

Az AUTODOC nem tehető felelőssé az útmutatóban található lehetséges hibákért vagy pontatlanságokért. Az adott információk csak tájékoztató jellegűek, és nem helyettesíthetik a szakemberek tanácsait.

Az AUTODOC nem tehető felelőssé a berendezések, eszközök, vagy autóalkatrészek nem megfelelő, vagy veszélyes használatáért. Az AUTODOC határozottan javasolja, hogy elővigyázatosan, a biztonsági előírások betartásával végezzen javítási vagy csereműveleteket. Ne feledje: a gyenge minőségű autóalkatrészek használata nem garantálja a megfelelő szintű közúti biztonságot.

© Copyright 2021 – A weboldal teljes tartalmát, különösen a szövegeket, fényképeket és grafikákat, a szerzői jogra vonatkozó törvények védik. Minden jog, beleértve a másolást, a harmadik felekkel való megosztást, a szerkesztést és a fordítást, az AUTODOC GmbH tulajdona.