



Pollenszűrő-cserere
RENAULT Duster (HM_)
gépkocsin – Útmutató

HASONLÓ OKTATÓVIDEÓK



Ez a videó egy hasonló autóalkatrész cseréjét mutatja egy másik járművön

Fontos!

Az a csere útmutató a következő gépkocsikhoz használható:
RENAULT Duster (HM_) 1.6 SCe 115 (HMM1), RENAULT Duster (HM_) 1.5 dCi 90 (HMAA)

A lépések az autó kialakításának függvényében kismértékben eltérhetnek.

Ez az oktatóanyag egy hasonló alkatrészcsere folyamat során készült az következő gépkocsin: NISSAN MICRA III (K12) 1.4 16V

CSERE: POLLENSZŰRŐ – RENAULT DUSTER (HM_). A SZERSZÁMOK, AMELYEKRE SZÜKSÉGE LESZ:



- Phillips csavarhúzó
- Műanyag patentkiszedő

[Szerszámok vásárlása](#)

Csere: pollenszűrő – RENAULT Duster (HM_). Az AUTODOC ajánlja:

- Minden munkát leállított motor mellett kell végezni.
- A kabinszűrőt legalább hat havonta egyszer cserélje, kora tavasszal és ősszel.
- Tartsa be a gyártó által az alkatrészsel kapcsolatban megadott ajánlásokat és előírásokat.
- Amennyiben az utastérbe beáramló levegő nagymértékben csökken, cserélje ki a szűrőt a tervezett csere időpontja előtt cserélje ki.
- Figyelem! Minden munka megkezdése előtt állítsa le a motort – RENAULT Duster (HM_).

A CSERÉT A KÖVETKEZŐ SORRENDEN VÉGEZZE:

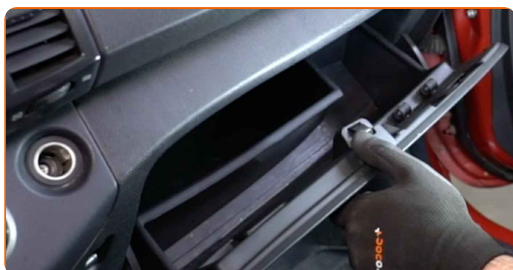
1

Nyissa ki az autó ajtaját.



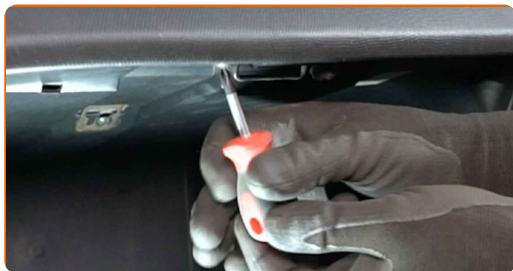
2

Nyissa ki a kesztyűtartót.



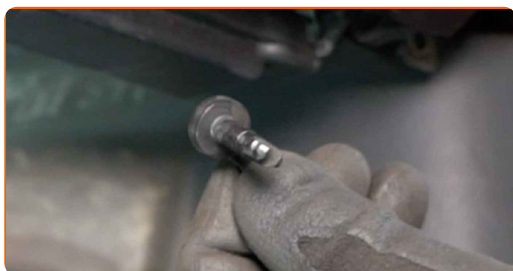
3

Csavarja ki a kesztyűtartó tartóelemének csavarjait. Használjon Phillips csavarhúzó.



4

Távolítsa el a kesztyűtartó fedelének rögzítőit.



5

Vegye le a kesztyűtartó fedelét.



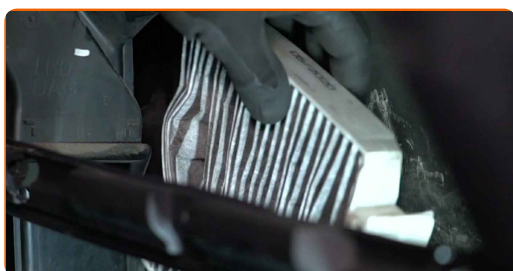
6

Vegye ki a kesztyűtartó belső részét. Használja a műanyag patentkiszedőt.



7

Távolítsa el a kabinszűrőt.

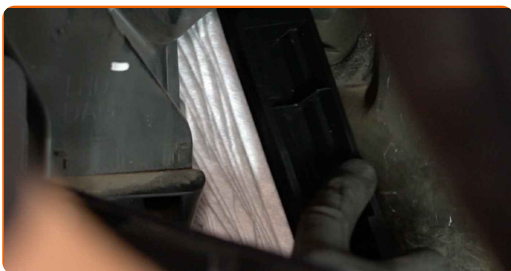


Csere: pollenzűrő – RENAULT Duster (HM_). Tipp:

- Ne próbálja meg a szűrőt kitisztítani és újra felhasználni - ezzel a minőségét és az utastérben lévő levegő tisztaságát veszélyezteti.

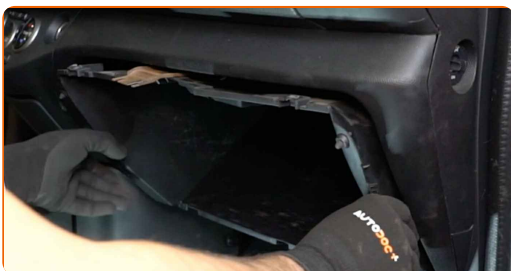
8

Szerelje be az új pollenzűrőt.



9

Szerelje be a kesztyűtartó belső részét.



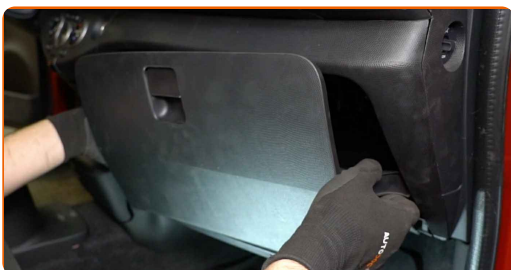
10

Csavarja be a kesztyűtartó tartóelemének csavarjait. Használjon Phillips csavarhúzó.

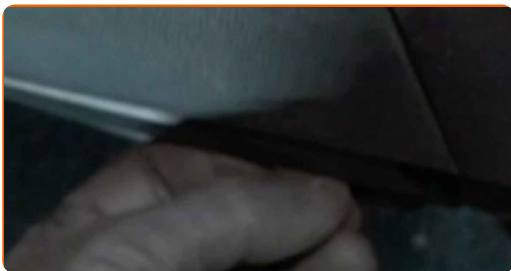


11

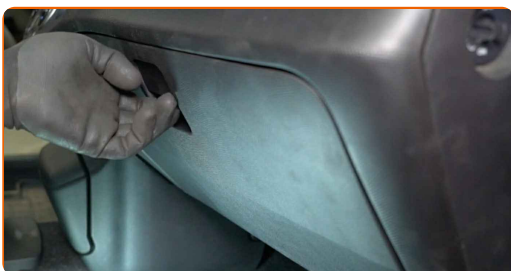
Szerelje fel a kesztyűtartó fedelét.



12 Szerelje fel a kesztyűtartó fedelének rögzítőit.



13 Csukja be a kesztyűtartót.



14 Zárja be az autó ajtaját.



15 Kapcsolja be a gyújtást.

16 Kapcsolja be a légkondicionáló rendszert.

Csere: pollenszűrő – RENAULT Duster (HM_). Tippek az AUTODOC szakértőtől:

- Erre azért van szükség, hogy az alkatrész biztosan megfelelően működjön.

17

Kapcsolja le a gyújtást.

SZÉP MUNKA! 

TOVÁBBI ÚTMUTATÓK MEGTEKINTÉSE

AUTODOC – KIVÁLÓ MINŐSÉGŰ ÉS MEGFIZETHETŐ AUTÓALKATRÉSZEK ONLINE

AUTODOC MOBIL APP: NAGYSZERŰ AKCIÓK, MÍG KÉNYELMES VÁSÁROL



+ AUTODOC

GET IT ON
Google Play

Download on the
App Store

Download

ALKATRÉSZEK NAGYSZERŰ VÁLASZTÉKA GÉPKOCSIJÁHOZ

POLLENSZŪRŐ: SZÉLES VÁLASZTÉK

JOGNYILATKOZAT:

A dokumentum csak általános ajánlásokat tartalmaz, melyek hasznosak lehetnek javítási és csereműveletek elvégzésekor. Az AUTODOC nem tehető felelőssé semmilyen, a javítási vagy csereműveletek során, az adott tájékoztatás nem megfelelő alkalmazásából, vagy félreértelmezéséből eredő veszteségért, sérülésért, vagy anyagi károkért.

Az AUTODOC nem tehető felelőssé az útmutatóban található lehetséges hibákért vagy pontatlanságokért. Az adott információk csak tájékoztató jellegűek, és nem helyettesíthetik a szakemberek tanácsait.

Az AUTODOC nem tehető felelőssé a berendezések, eszközök, vagy autóalkatrészek nem megfelelő, vagy veszélyes használatáért. Az AUTODOC határozottan javasolja, hogy elővigyázatosan, a biztonsági előírások betartásával végezzen javítási vagy csereműveleteket. Ne feledje: a gyenge minőségű autóalkatrészek használata nem garantálja a megfelelő szintű közúti biztonságot.

© Copyright 2023 – A weboldal teljes tartalmát, különösen a szövegeket, fényképeket és grafikákat, a szerzői jogra vonatkozó törvények védik. Minden jog, beleértve a másolást, a harmadik felekkel való megosztást, a szerkesztést és a fordítást, az AUTODOC SE tulajdona.