



Elülső fékbetétek-csere
**RENAULT CLIO I (B/C57_,
5/357_) gépkocsin –**
Útmutató

HASONLÓ OKTATÓVIDEÓK



Ez a videó egy hasonló autóalkatrész cseréjét mutatja egy másik járművön

 Fontos!

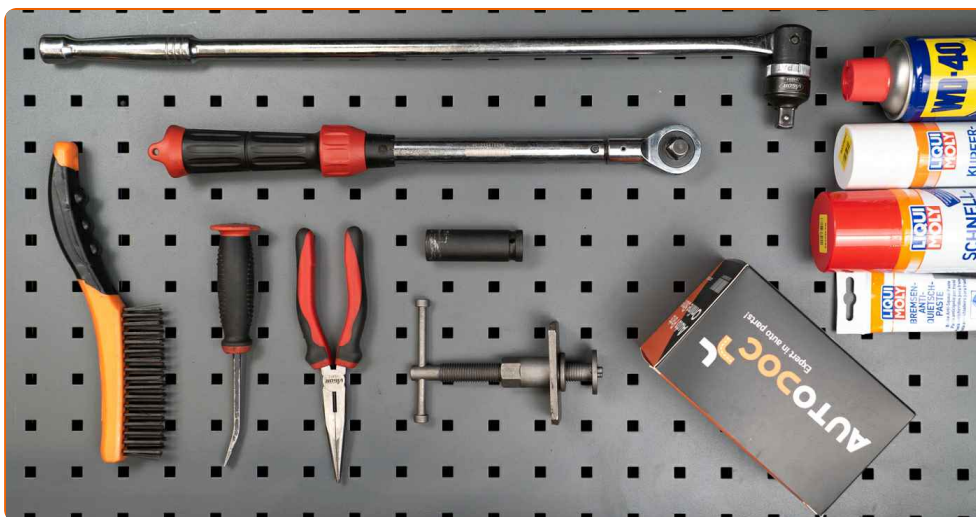
Az a csere útmutató a következő gépkocsikhoz használható:

RENAULT CLIO I (B/C57_, 5/357_) 1.1

A lépések az autó kialakításának függvényében kismértékben eltérhetnek.

Ez az oktatóanyag egy hasonló alkatrészcsere folyamat során készült az következő gépkocsin: RENAULT TWINGO I (C06_) 1.2

**CSERE: FÉKBETÉTEK – RENAULT CLIO I (B/C57_,
5/357_). A SZÜKSÉGES SZERSZÁMOKAT TARTALMAZÓ
LISTA:**



- Féktisztító
- Fékpaszta
- Réz zsír
- Kerék duqókulcs készlet №17
- Nyomatékkulcs
- Kerek csőrú fogók
- Feszítővas
- Kerékék

Szerszámok vásárlása

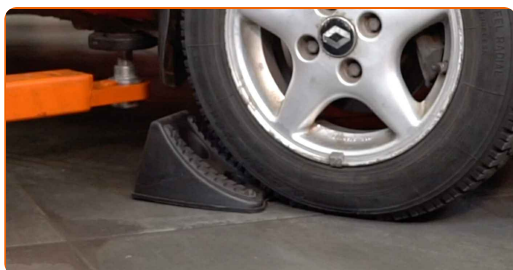
Csere: fékbetétek – RENAULT CLIO I (B/C57_, 5/357_). Tippek az AUTODOC szakértőtől:

- Minden tengelyen cserélje ki a teljes fékbetét szetteket. Ez biztosítja a hatékony fékezést.
- A csere folyamata az ugyanazon a tengelyen lévő minden féktárcsa esetében megegyezik.
- Minden munkát leállított motor mellett kell végezni.

CSERE: FÉKBETÉTEK – RENAULT CLIO I (B/C57_, 5/357_). ALKALMAZZA A KÖVETKEZŐ ELJÁRÁST:

1 Nyissa fel a motorháztetőt. Csavarja le a fékfolyadék tartály kupakját.

2 Rögzítse kerék éekkel a kerekeket.



3 Lazítsa meg a kerékrögzítő csavarokat. Használja a következő kerék dugókulcsot: 17.



4 Emelje el az autó elejét, és rögzítse alátámasztással.

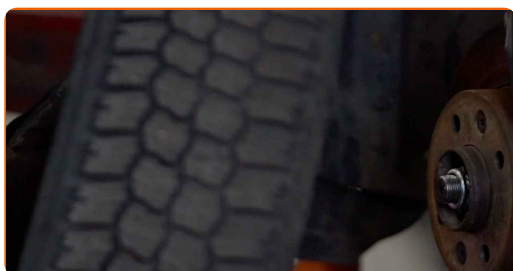
5 Csavarja ki a kerécsavarokat.



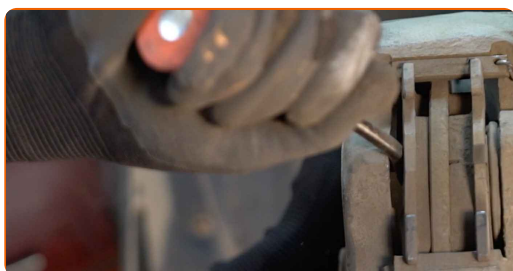
Az AUTODOC javasolja:

- **Fontos!** A sérülések elkerülése érdekében a rögzítőcsavarok kicsavarása során tartsa a kereket. RENAULT CLIO I (B/C57_, 5/357_)

6 Vegye le a kereket.



7 Válassza szét a fékbetéteket. Használjon feszítővasat.



8 Távolítsa el a fékbetét rögzítő csapot. Használjon feszítővasat.



9

Távolítsa el a fékbetétek rögzítőjét.



10

Távolítsa el a fékbetéteket.

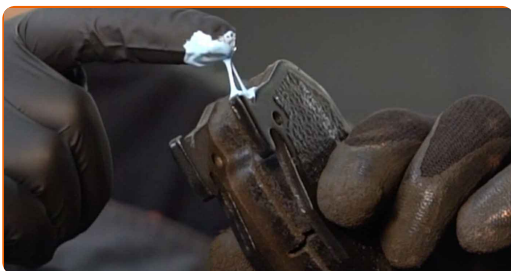


Csere: fékbetétek – RENAULT CLIO I (B/C57_, 5/357_). Tipp:

- Mérje meg a féktárcsa vastagságát. Ha eléri a kopáshatárt, ki kell cserélni az alkatrészt.

11

Tegyen kenőanyagot a fékbetétek felületének féknyereg tartókonzollal érintkező részére. Használjon fékpasztát.

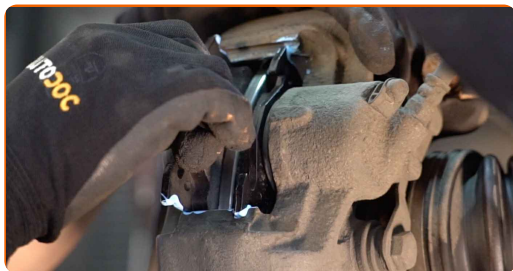


Csere: fékbetétek – RENAULT CLIO I (B/C57_, 5/357_). Az AUTODOC ajánlja:

- Győződjön meg róla, hogy a tárcsa felülete tiszta mielőtt felszereli a fékbetéteket.

12

Szerelje be az új fékbetéteket.



Csere: fékbetétek – RENAULT CLIO I (B/C57_, 5/357_). Az AUTODOC szakértői ajánlják:

- Ügyeljen rá, hogy a fékbetétek betét oldala legyen a tárcsa felé szerelve.

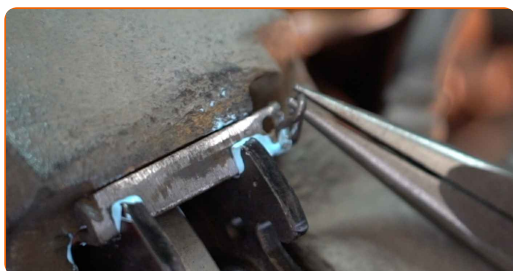
13

Szerelje be a fékbetétek rögzítőjét.



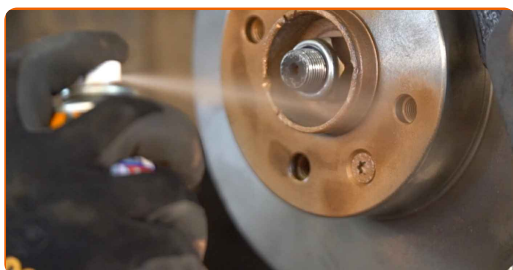
14

Szerelje fel a fékbetét rögzítő csapot. Használjon kerek csőrű fogót.



15

Kenje meg a felületet, ahol a féktárcsa a keréktárcsával érintkezik. Rézzsírt használjon.



16

Tisztítsa meg a féktárcsa felületét. Használjon féktisztítót.



Az AUTODOC javasolja:

- Cseré: fékbetétek – RENAULT CLIO I (B/C57_, 5/357_). A spray alkalmazását követően várjon néhány percet.

17

Szerelje fel a kereket.

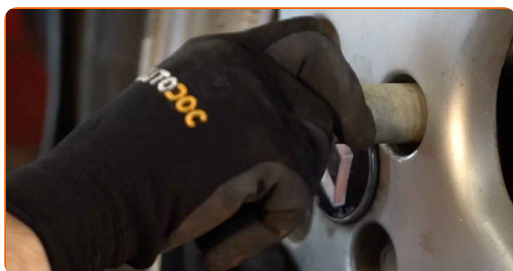


Cseré: fékbetétek – RENAULT CLIO I (B/C57_, 5/357_). Tippek az AUTODOC szakértőitől:

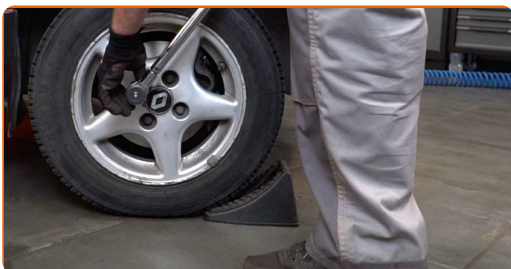
- A sérülések elkerülése érdekében a csavarok meghúzásánál tartsa fent a kereket.

18

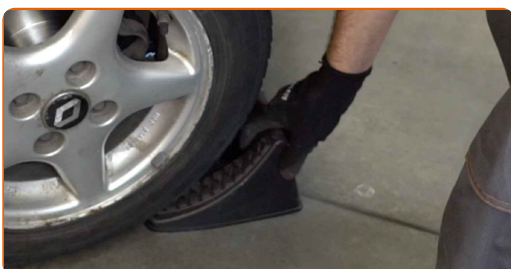
Csavarja be a kerékcsavarokat. Használja a következő kerék dugókulcsot: 17.



- 19** Engedje le az autót, és átlósan húzza meg a kerékanyákat. Használjon nyomatékkulcsot. Húzza meg 90 Nm nyomatékkal.



- 20** Távolítsa el az emelőt és a kerék ékeket.



Az AUTODOC javasolja:

- Fontos! Csere: fékbetétek – RENAULT CLIO I (B/C57_, 5/357_). Ellenőrizze a tartályban a fékfolyadék szintjét, és szükség esetén töltsse fel.

- 21** Húzza meg a fékfolyadék tartály kupakját.



Az AUTODOC javasolja:

- RENAULT CLIO I (B/C57_, 5/357_) – A motor beindítása nélkül nyomja meg többször a fékpedált, amíg nem érzi, hogy kemény.

22

Zárja le a motorháztetőt.

Csere: fékbetétek – RENAULT CLIO I (B/C57_, 5/357_). Tipp:

- Fékbetét csere után az első 150-200 km-en finoman lassítson. Kerülje az erős, blokkoló fékezést.

SZÉP MUNKA! 

TOVÁBBI ÚTMUTATÓK MEGTEKINTÉSE

AUTODOC – KIVÁLÓ MINŐSÉGŰ ÉS MEGFIZETHETŐ AUTÓALKATRÉSZEK ONLINE

AUTODOC MOBIL APP: NAGYSZERŰ AKCIÓK, MÍG KÉNYELMES VÁSÁROL



AUTODOC

GET IT ON
Google Play

Download on the
App Store

Download

ALKATRÉSZEK NAGYSZERŰ VÁLASZTÉKA GÉPKOCSIJÁHOZ

FÉKBETÉTEK: SZÉLES VÁLASZTÉK

JOGNYILATKOZAT:

A dokumentum csak általános ajánlásokat tartalmaz, melyek hasznosak lehetnek javítási és csereműveletek elvégzésekor. Az AUTODOC nem tehető felelőssé semmilyen, a javítási vagy csereműveletek során, az adott tájékoztatás nem megfelelő alkalmazásából, vagy félreértelmezéséből eredő veszteségért, sérülésért, vagy anyagi károkért.

Az AUTODOC nem tehető felelőssé az útmutatóban található lehetséges hibákért vagy pontatlanságokért. Az adott információk csak tájékoztató jellegűek, és nem helyettesíthetik a szakemberek tanácsait.

Az AUTODOC nem tehető felelőssé a berendezések, eszközök, vagy autóalkatrészek nem megfelelő, vagy veszélyes használatáért. Az AUTODOC határozottan javasolja, hogy elővigyázatosan, a biztonsági előírások betartásával végezzen javítási vagy csereműveleteket. Ne feledje: a gyenge minőségű autóalkatrészek használata nem garantálja a megfelelő szintű közúti biztonságot.

© Copyright 2023 – A weboldal teljes tartalmát, különösen a szövegeket, fényképeket és grafikákat, a szerzői jogra vonatkozó törvények védik. Minden jog, beleértve a másolást, a harmadik felekkel való megosztást, a szerkesztést és a fordítást, az AUTODOC SE tulajdona.