



Hátsó kerékcsapágy-
csere **RENAULT 21 Sedan**
gépkocsin – Útmutató

HASONLÓ OKTATÓVIDEÓK



Ez a videó egy hasonló autóalkatrész cseréjét mutatja egy másik járművön

 Fontos!

Az a csere útmutató a következő gépkocsikhoz használható:

RENAULT 21 Sedan 1.7

A lépések az autó kialakításának függvényében kismértékben eltérhetnek.

Ez az oktatóanyag egy hasonló alkatrészcsere folyamat során készült az következő gépkocsin: RENAULT CLIO II (BB0/1/2_, CB0/1/2_) 1.2

CSERE: KERÉKCSAPÁGY – RENAULT 21 SEDAN. A SZÜKSÉGES SZERSZÁMOKAT TARTALMAZÓ LISTA:



- Drótkefe
- WD-40 spray
- Univerzális tisztítóspray
- Réz zsír
- 30 számú csavarbehajtó bit
- Kerék dugókulcs készlet №19
- Gumikalapács
- Menetfúró hajtóvas
- Kalapács
- Feszítővas
- Kerékék

Szerszámok vásárlása

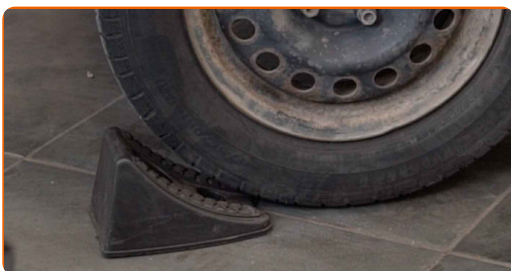
Csere: kerékcsapágy – RENAULT 21 Sedan. Az AUTODOC szakértői ajánlják:

- Ne használja újra RENAULT 21 Sedan autójának csapágy-összeállítását.
- A kerékagycsapágy csere folyamata az ugyanazon a tengelyen lévő mindkét kerék esetében megegyezik.
- Felhívjuk figyelmét: az autón végzett minden munkát - RENAULT 21 Sedan – leállított motor mellett kell elvégezni.

A CSERÉT A KÖVETKEZŐ SORRENDEN VÉGEZZE:

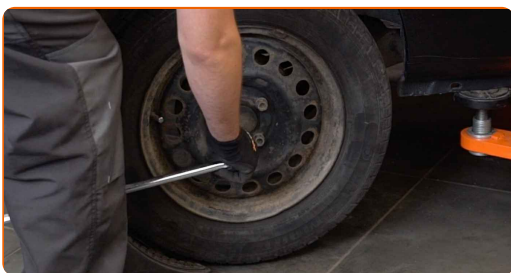
1

Rögzítse kerék éekkel a kerekeket.



2

Lazítsa meg a kerékrögzítő csavarokat. Használja a következő kerék dugókulcsot: 19.



3

Emelje el az autó hátulját, és rögzítse alátámasztással.

4

Csavarja ki a kerécsavarokat.



Az AUTODOC javasolja:

- Fontos! A sérülések elkerülése érdekében a rögzítőcsavarok kicsavarása során tartsa a kereket. RENAULT 21 Sedan

5

Vegye le a kereket.



6

Tisztítsa meg a fékdobokat. Használjon drótkéfért. Használjon WD-40 spray-t.



7

Távolítsa el a kerékagy csapágy védőkupakját. Használjon kalapácsot. Használjon feszítővasat.

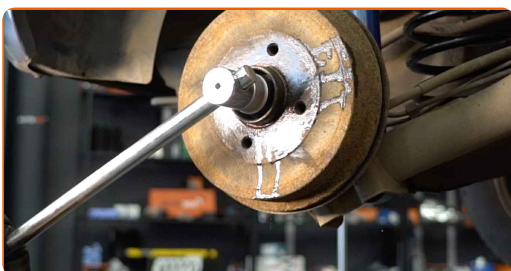


Csere: kerékcsapágy – RENAULT 21 Sedan. A szakemberek ajánlják:

- Néhány gépkocsin nincs kerékagy sapka.

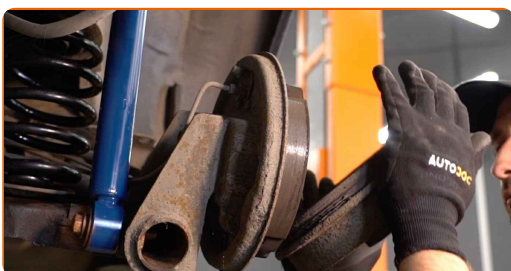
8

Csavarja ki a kerékagy tengelyanyát. Használja a következő méretű csavarbehajtó fejet: 30. Használjon menetfúró hajtóvasat.



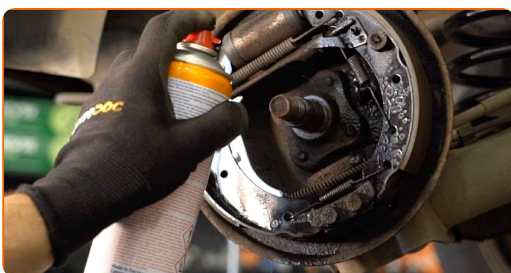
9

Távolítsa el a kerékagycsapággal összeszerelt fékdobot.



10

Tisztítsa meg a kerékagycsapágy fészket. Használjon univerzális tisztítósprayt.

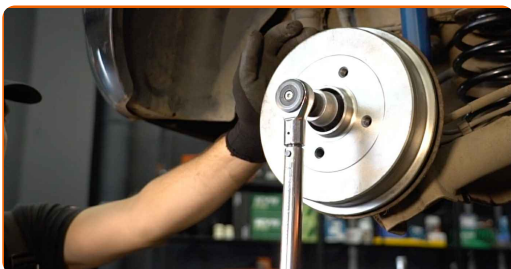


11

Szerelje fel a kerékagycsapággal összeszerelt fékdobot.



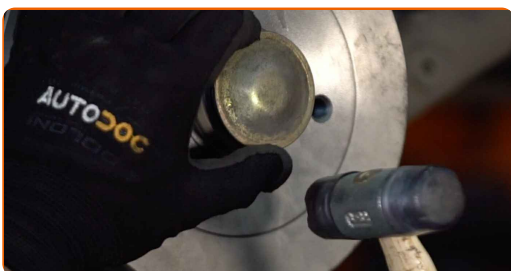
- 12** Húzza meg a kerékagyat. Használja a következő méretű csavarbehajtó fejet: 30. Használjon nyomatékkulcsot. Húzza meg 175 Nm nyomatékkal.



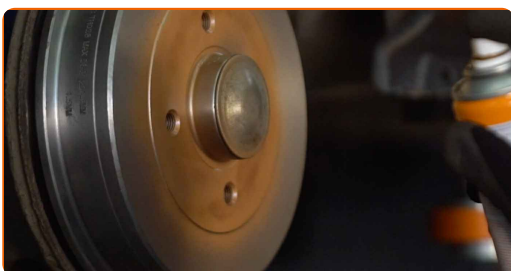
Csere: kerékcsapágy – RENAULT 21 Sedan. Az AUTODOC szakértői ajánlják:

- A kerékcsapágy egység nem billenhet meg a tengelycsapon.

- 13** Szerelje fel a kerékagy csapágy védőkupakját. Használjon gumikalapácsot.



- 14** Tegyen kenőanyagot a keréktárcsa fékdobbal érintkező felületére. Rézszírt használjon.



15

Szerelje fel a kereket.



Az AUTODOC javasolja:

- **Figyelem!** A sérülések elkerülése érdekében a csavarok becsavarásánál tartsa a kereket az autón. RENAULT 21 Sedan

16

Csavarja be a kerékcsavarokat. Használja a következő kerék dugókulcsot: 19.



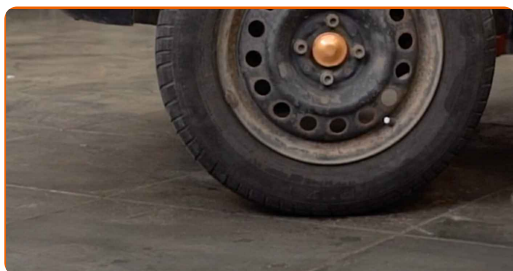
17

Engedje le az autót, és átlósan húzza meg a kerékanyákat. Használjon nyomatékkulcsot. Húzza meg 90 Nm nyomatékkal.



18

Távolítsa el az emelőt és a kerék ékeket.



SZÉP MUNKA! 

TOVÁBBI ÚTMUTATÓK MEGTEKINTÉSE

AUTODOC – KIVÁLÓ MINŐSÉGŰ ÉS MEGFIZETHETŐ AUTÓALKATRÉSZEK ONLINE

AUTODOC MOBIL APP: NAGYSZERŰ AKCIÓK, MÍG KÉNYELMES VÁSÁROL



+ AUTODOC

GET IT ON
Google Play

Download on the
App Store

Download

ALKATRÉSZEK NAGYSZERŰ VÁLASZTÉKA GÉPKOCSIJÁHOZ

KERÉKCSAPÁGY: SZÉLES VÁLASZTÉK

JOGNYILATKOZAT:

A dokumentum csak általános ajánlásokat tartalmaz, melyek hasznosak lehetnek javítási és csereműveletek elvégzésekor. Az AUTODOC nem tehető felelőssé semmilyen, a javítási vagy csereműveletek során, az adott tájékoztatás nem megfelelő alkalmazásából, vagy félreértelmezéséből eredő veszteségért, sérülésért, vagy anyagi károkért.

Az AUTODOC nem tehető felelőssé az útmutatóban található lehetséges hibákért vagy pontatlanságokért. Az adott információk csak tájékoztató jellegűek, és nem helyettesíthetik a szakemberek tanácsait.

Az AUTODOC nem tehető felelőssé a berendezések, eszközök, vagy autóalkatrészek nem megfelelő, vagy veszélyes használatáért. Az AUTODOC határozottan javasolja, hogy elővigyázatosan, a biztonsági előírások betartásával végezzen javítási vagy csereműveleteket. Ne feledje: a gyenge minőségű autóalkatrészek használata nem garantálja a megfelelő szintű közúti biztonságot.

© Copyright 2023 – A weboldal teljes tartalmát, különösen a szövegeket, fényképeket és grafikákat, a szerzői jogra vonatkozó törvények védik. Minden jog, beleértve a másolást, a harmadik felekkel való megosztást, a szerkesztést és a fordítást, az AUTODOC SE tulajdona.