



Elülső féktárcsák-csere
RENAULT 19 I Chamade
gépkocsin – Útmutató

HASONLÓ OKTATÓVIDEÓK



Ez a videó egy hasonló autóalkatrész cseréjét mutatja egy másik járművön

i Fontos!

Az a csere útmutató a következő gépkocsikhoz használható:

RENAULT 19 I Chamade 1.9 D, RENAULT 19 I Chamade 1.7, RENAULT 19 I Chamade 1.9 TD

A lépések az autó kialakításának függvényében kismértékben eltérhetnek.

Ez az oktatóanyag egy hasonló alkatrészcsere folyamat során készült az következő gépkocsin: RENAULT KANGOO (KC0/1_) 1.2 16V

CSERE: FÉKTÁRCSÁK – RENAULT 19 I CHAMADE. A SZERSZÁMOK, AMELYEKRE SZÜKSÉGE LESZ:



- Drótkefe
- WD-40 spray
- Féktisztító
- Réz zsír
- Torx vég T30
- Ütvecsavarozó dugókulcs №18
- Kerék dugókulcs készlet №19
- Menetfúró hajtóvas
- Racsnis kulcs
- Nyomatékkulcs
- Elektromos csavarhúzó
- Feszítővas
- Kerékék

Szerszámok vásárlása

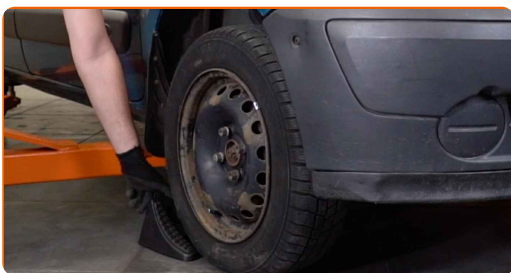
Csere: féktárcsák – RENAULT 19 I Chamade. Az AUTODOC szakértői ajánlják:

- A féktárcsákat mindkét tengelyen komplett szettben cserélje RENAULT 19 I Chamade gépkocsin, függetlenül attól, hogy az alkatrészek milyen állapotban vannak. Ez fogja biztosítani az egyenletes fékezést.
- A csere folyamata az ugyanazon a tengelyen lévő mindkét féktárcsa esetében megegyezik.
- Amikor a féktárcsákat cseréli, mindig cserélje ki a fékbetéteket is.
- Minden munkát leállított motor mellett kell végezni.

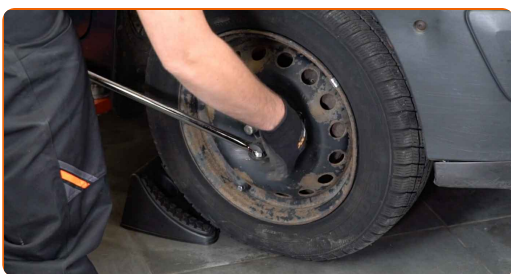
CSERE: FÉKTÁRCSÁK – RENAULT 19 I CHAMADE. A LÉPÉSEK AJÁNLOTT SORRENDJE:

1 Nyissa fel a motorháztetőt. Csavarja le a fékfolyadék tartály kupakját.

2 Rögzítse kerék éekkel a kerekeket.



3 Lazítsa meg a kerékrögzítő csavarokat. Használja a következő kerék dugókulcsot: 19.



4 Emelje el az autó elejét, és rögzítse alátámasztással.

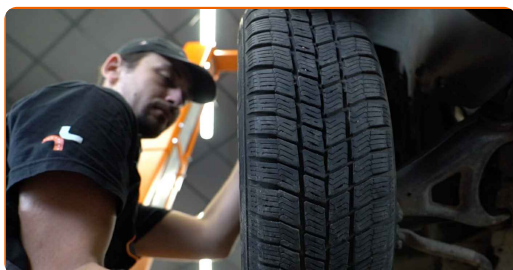
5 Csavarja ki a kerékcavarokat.



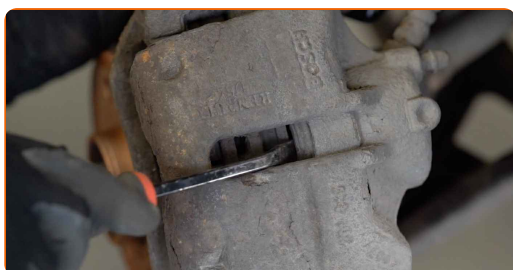
Csere: féktárcsák – RENAULT 19 I Chamade. Tipp:

- A sérülések elkerülése érdekében a csavarok kicsavarásánál támassza ki a kereket.

6 Vegye le a kereket.



7 Válassza szét a fékbetéteket. Használjon feszítővasat.



- 8** Tisztítsa meg a féknyereg konzolt a szennyeződésektől és a portól. Használjon drótkefét. Használjon WD-40 spray-t.



- 9** Csavarja ki a nyereg tartó konzol rögzítőket. Használja a következő méretű csavarbehajtó fejet: 18. Használjon racsnis kulcsot. Használjon menetfúró hajtóvasat.



- 10** Távolítsa el a féknyeret a konzollal együtt.



Az AUTODOC javasolja:

- Rögzítse a féknyeret egy dróttal a karosszériához vagy a felfüggesztéshez, hogy elkerülje a nyomásvesztést a fékrendszerben.
- Bizonyosodjon meg róla, hogy a féknyereg nem lóg a féktömlőn.
- Ne nyomja le a fékpedált miután kivette a féknyeret. Ennek eredményeként a dugattyú kieshet a fékhengerből, és a fékfolyadék szivárgás, valamint a rendszer nyomásvesztése fordulhat elő.

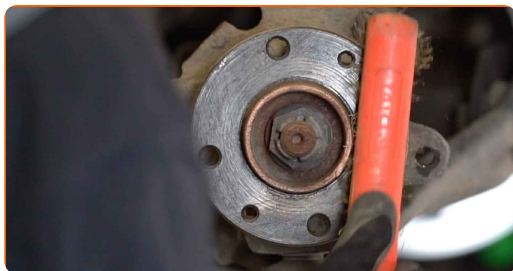
11 Csavarja ki a féktárcsa rögzítőket. Használja a következő torx kulcsot: T30. Használjon elektromos csavarhúzó.



12 Távolítsa el a féktárcsát.



13 Tisztítsa meg a kerékagyat. Használjon drótkéfét. Kezelje az érintkező felületet. Rézszírt használjon.



14 Szerelje fel az új tárcsát a kerékagyra, és húzza meg a csavarokat.



- 15** Húzza meg a féktárcsa rögzítőket. Használja a következő torx kulcsot: T30. Használjon nyomatékkulcsot. Húzza meg 14 Nm nyomatékkal.



- 16** Szerelje fel a féknyerget a konzollal együtt.



- 17** Rögzítse a féknyereg konzolt. Használja a következő méretű csavarbehajtó fejet: 18. Használjon nyomatékkulcsot. Húzza meg 100 Nm nyomatékkal.



- 18** Kenje meg a felületet, ahol a féktárcsa a keréktárcsával érintkezik. Rézszírt használjon.



19

Tisztítsa meg a féktárcsa felületét. Használjon féktisztítót.



Az AUTODOC javasolja:

- Cserre: féktárcsák – RENAULT 19 I Chamade. A spray alkalmazását követően várjon néhány percet.

20

Szerelje fel a kereket.

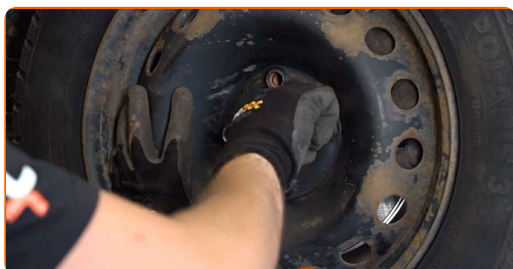


Csere: féktárcsák – RENAULT 19 I Chamade. Az AUTODOC szakértői ajánlják:

- A sérülések elkerülése érdekében a csavarok meghúzásánál tartsa fent a kereket.

21

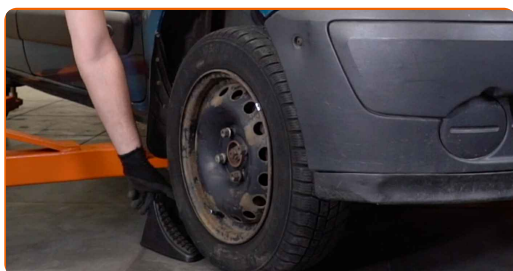
Csavarja be a kerékcsavarokat. Használja a következő kerék dugókulcsot: 19.



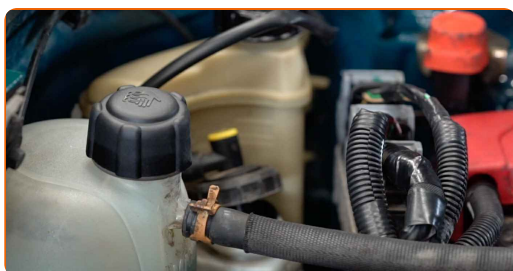
- 22** Engedje le az autót, és átlósan húzza meg a kerékanyákat. Használjon nyomatékkulcsot. Húzza meg 110 Nm nyomatékkal.



- 23** Távolítsa el az emelőt és a kerék ékeket.



- 24** Húzza meg a fékfolyadék tartály kupakját.



- 25** Zárja le a motorháztetőt.

Az AUTODOC javasolja:

- RENAULT 19 I Chamade - Nyomja le többször a fékpedált leállított motor mellett, amíg nem érez ellenállást.

SZÉP MUNKA! 

TOVÁBBI ÚTMUTATÓK MEGTEKINTÉSE

AUTODOC – KIVÁLÓ MINŐSÉGŰ ÉS MEGFIZETHETŐ AUTÓALKATRÉSZEK ONLINE

AUTODOC MOBIL APP: NAGYSZERŰ AKCIÓK, MÍG KÉNYELMES VÁSÁROL



AUTODOC

GET IT ON
Google Play

Download on the
App Store

Download

ALKATRÉSZEK NAGYSZERŰ VÁLASZTÉKA GÉPKOCSIJÁHOZ

FÉKTÁRCSÁK: SZÉLES VÁLASZTÉK

JOGNYILATKOZAT:

A dokumentum csak általános ajánlásokat tartalmaz, melyek hasznosak lehetnek javítási és csereműveletek elvégzésekor. Az AUTODOC nem tehető felelőssé semmilyen, a javítási vagy csereműveletek során, az adott tájékoztatás nem megfelelő alkalmazásából, vagy félreértelmezéséből eredő veszteségért, sérülésért, vagy anyagi károkért.

Az AUTODOC nem tehető felelőssé az útmutatóban található lehetséges hibákért vagy pontatlanságokért. Az adott információk csak tájékoztató jellegűek, és nem helyettesíthetik a szakemberek tanácsait.

Az AUTODOC nem tehető felelőssé a berendezések, eszközök, vagy autóalkatrészek nem megfelelő, vagy veszélyes használatáért. Az AUTODOC határozottan javasolja, hogy elővigyázatosan, a biztonsági előírások betartásával végezzen javítási vagy csereműveleteket. Ne feledje: a gyenge minőségű autóalkatrészek használata nem garantálja a megfelelő szintű közúti biztonságot.

© Copyright 2023 – A weboldal teljes tartalmát, különösen a szövegeket, fényképeket és grafikákat, a szerzői jogra vonatkozó törvények védik. Minden jog, beleértve a másolást, a harmadik felekkel való megosztást, a szerkesztést és a fordítást, az AUTODOC SE tulajdona.