



Pollenszűrő-csere **Fiat**
Punto 188 gépkocsin –
Útmutató

VIDEÓ-ÚTMUTATÓK



Fontos!

Az a csere útmutató a következő gépkocsikhoz használható:

FIAT Doblo I Cargo (223) 1.3 JTD 16V Multijet, FIAT Doblo I Cargo (223) 1.9 JTD Multijet, FIAT Idea (350) 1.3 D Multijet, FIAT Idea (350) 1.6 D Multijet, FIAT Idea (350) 1.4 LPG, FIAT Doblo I Cargo (223) 1.2 16V, FIAT Punto II Hatchback (188) 1.2 60, FIAT Punto II Hatchback (188) 1.2 16V 80, FIAT Punto II Hatchback (188) 1.8 130 HGT, FIAT Punto II Hatchback (188) 1.9 JTD 80, FIAT Punto II Hatchback (188) 1.4, FIAT Idea (350) 1.8, FIAT Punto II Hatchback (188) 1.9 DS 60, FIAT Doblo I Kombi (119, 223) 1.2, FIAT Doblo I Kombi (119, 223) 1.9 D, (+ 34)

A lépések az autó kialakításának függvényében kismértékben eltérhetnek.

CSERE: POLLENSZŰRŐ – FIAT PUNTO 188. A
SZERSZÁMOK, AMELYEKRE SZÜKSÉGE LEHET:



• 6 számú csavarbehajtó bit

• Racsnis kulcs

SZERSZÁMOK VÁSÁRLÁSA

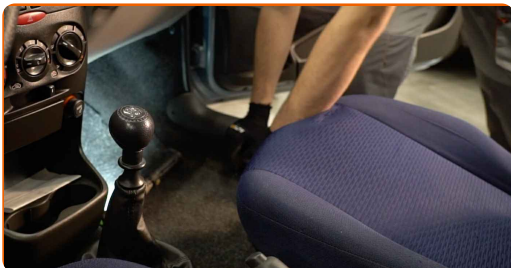
Csere: pollenzűrő – Fiat Punto 188. Az AUTODOC szakértői ajánlják:

- A kabinszűrőt legalább hat havonta egyszer cserélje, kora tavasszal és ősszel.
- Tartsa be a gyártó által az alkatrészsel kapcsolatban megadott ajánlásokat és előírásokat.
- Amennyiben az utastérbe beáramló levegő nagymértékben csökken, cserélje ki a szűrőt a tervezett csere időpontja előtt cserélje ki.
- Minden munkát leállított motor mellett kell végezni.

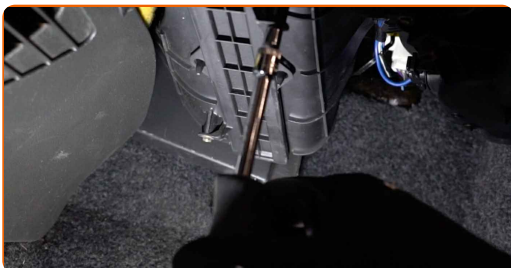
CSERE: POLLENSZŰRŐ – FIAT PUNTO 188. A LÉPÉSEK AJÁNLOTT SORRENDJE:

1

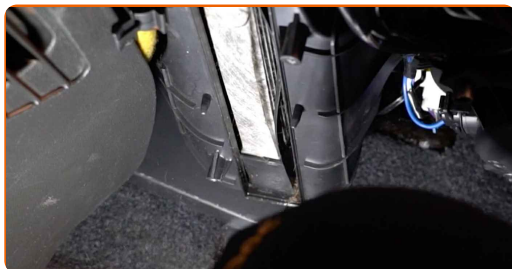
Tolja hátra az utasoldali ülést amennyire csak lehetséges.


2

Csavarozza ki az utastér szűrőház burkolatának rögzítőit. Használja a következő méretű csavarbehajtó fejet: 6. Használjon racsnis kulcsot.



3 Távolítsa el a kabinszűrő ház fedelét.



4 Távolítsa el a kabinszűrőt.



Csere: pollenszűrő – Fiat Punto 188. Tippek az AUTODOC szakértőitől:

- Ne próbálja meg a szűrőt kitisztítani és újra felhasználni - ezzel a minőségét és az utastérben lévő levegő tisztaságát veszélyezteti.

5 Szerelje be a kabinszűrőt a beszerelési helyére.

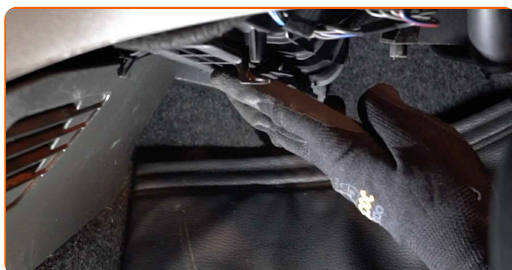


Az AUTODOC javasolja:

- Cseré: pollenszűrő – Fiat Punto 188. Győződjön meg arról, hogy a szűrőelem elhelyezése megfelelő. Kerülje a helytelen beállítást.
- Kövesse a szűrőn látható légáramlási irányt.
- Figyelem! Használjon minőségi szűrőket – Fiat Punto 188.

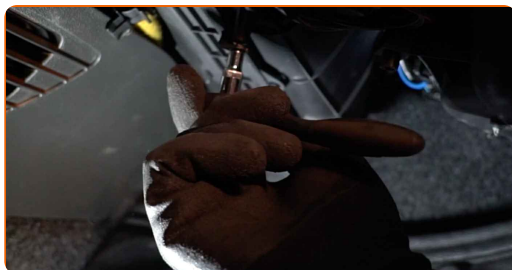
6

Szerelje be a kabinszűrő ház fedelét.



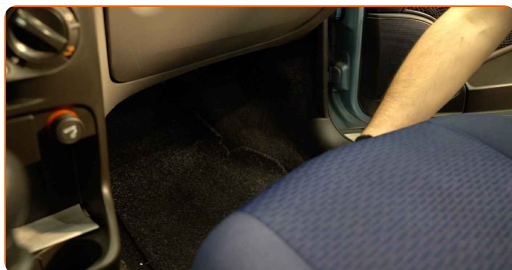
7

Csavarozza be az utastér szűrőház burkolatának rögzítőit. Használja a következő méretű csavarbehajtó fejet: 6. Használjon racsnis kulcsot.



8

Tolja vissza az utasoldali ülést az eredeti, kezdeti pozíciójába.



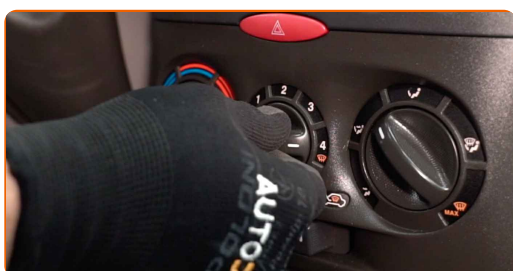
9

Kapcsolja be a gyújtást.



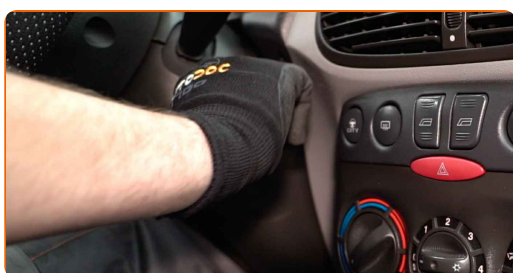
10

Kapcsolja be a légkondicionáló rendszert. Erre azért van szükség, hogy az alkatrész biztosan megfelelően működjön.



11

Kapcsolja le a gyújtást.



SZÉP MUNKA! 👍

TOVÁBBI ÚTMUTATÓK MEGTEKINTÉSE

AUTODOC – KIVÁLÓ MINŐSÉGŰ ÉS MEGFIZETHETŐ AUTÓALKATRÉSZEK ONLINE

AUTODOC MOBIL APP: NAGYSZERŰ AKCIÓK, MÍG KÉNYELMES
VÁSÁROL

AUTODOC+

GET IT ON
Google Play

Download on the
App Store

Download

ALKATRÉSZEK NAGYSZERŰ VÁLASZTÉKA GÉPKOCSIJÁHOZ

VÁSÁROLJON ALKATRÉSZEKET FIAT MODELLEKHEZ

POLLENSZŰRŐ: SZÉLES VÁLASZTÉK

**VÁLASSZON ALKATRÉSZT A KÖVETKEZŐHÖZ: FIAT PUNTO
188**

FIAT POLLENSZŰRŐ: VÁSÁROLJN MOST

**FIAT PUNTO 188 POLLENSZŰRŐ: A LEGJOBB AKCIÓK ÉS
AJÁNLATOK**

ⓘ JOGNYILATKOZAT:

A dokumentum csak általános ajánlásokat tartalmaz, melyek hasznosak lehetnek javítási és csereműveletek elvégzésekor. Az AUTODOC nem tehető felelőssé semmilyen, a javítási vagy csereműveletek során, az adott tájékoztatás nem megfelelő alkalmazásából, vagy félreértelmezéséből eredő veszteségért, sérülésért, vagy anyagi károkért.

Az AUTODOC nem tehető felelőssé az útmutatóban található lehetséges hibákért vagy pontatlanságokért. Az adott információk csak tájékoztató jellegűek, és nem helyettesíthetik a szakemberek tanácsait.

Az AUTODOC nem tehető felelőssé a berendezések, eszközök, vagy autóalkatrészek nem megfelelő, vagy veszélyes használatáért. Az AUTODOC határozottan javasolja, hogy elővigyázatosan, a biztonsági előírások betartásával végezzen javítási vagy csereműveleteket. Ne feledje: a gyenge minőségű autóalkatrészek használata nem garantálja a megfelelő szintű közúti biztonságot.

© Copyright 2021 – A weboldal teljes tartalmát, különösen a szövegeket, fényképeket és grafikákat, a szerzői jogra vonatkozó törvények védik. Minden jog, beleértve a másolást, a harmadik felekkel való megosztást, a szerkesztést és a fordítást, az AUTODOC GmbH tulajdona.