



Ajtóemelő teleszkóp-  
csere **Fiat Punto 188**  
gépkocsin – Útmutató

## VIDEÓ-ÚTMUTATÓK

**i Fontos!**

Az a csere útmutató a következő gépkocsikhoz használható:

FIAT PUNTO (188) 1.2 16V 80, FIAT PUNTO (188) 1.8 130 HGT, FIAT PUNTO (188) 1.9 JTD 80, FIAT PUNTO (188) 1.9 DS 60, FIAT PUNTO (188) 1.9 JTD, FIAT PUNTO (188) 1.3 JTD 16V, FIAT PUNTO (188) 1.4, FIAT PUNTO (188) 1.2 Natural Power, FIAT GRANDE PUNTO (199) 1.4, FIAT PUNTO (188) 1.2 Bifuel, FIAT PUNTO (188) 1.2 Bipower (188BXA1A)

A lépések az autó kialakításának függvényében kismértékben eltérhetnek.

## CSERE: AJTÓEMELŐ TELESZKÓP – FIAT PUNTO 188. SZÜKSÉGES SZERSZÁMOK:



• Lapos Csavarhúzó

• Hidraulikus váltó emelő

**SZERSZÁMOK VÁSÁRLÁSA**

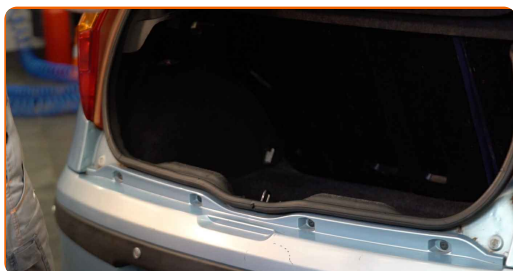
Csere: ajtóemelő teleszkóp – Fiat Punto 188. Az AUTODOC szakértői ajánlják:

- A jobb- és baloldali csomagterfedél gázteleszkópokat egyidőben kell kicserélni.
- A csere folyamata a csomagterajtó jobb- és a baloldali gázteleszkópok esetében megegyezik.
- Felhívjuk figyelmét: az autón végzett minden munkát - Fiat Punto 188 – leállított motor mellett kell elvégezni.

## A CSERÉT A KÖVETKEZŐ SORRENDEN VÉGEZZE:

1

Nyissa ki a csomagtertetőt.



2

Csatlakoztassa le a hátsó polc pántjait.

3

Támassza meg a csomagterfedelet. Használjon hidraulikus emelőt.



**4** Oldja ki a gázteleszkópot a csomagterfédélhez csatlakoztató zégergyűrűt. Használjon lapos csavarhúzó.



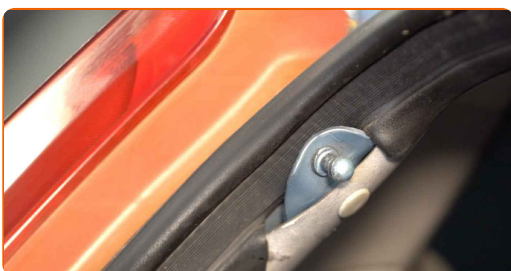
**5** Oldja ki a gázteleszkópot az autó karosszériájához csatlakoztató zégergyűrűt. Használjon lapos csavarhúzó.



**Csere: ajtóemelő teleszkóp – Fiat Punto 188. Tippek az AUTODOC-tól:**

- A sérülések elkerülése érdekében a gázteleszkóp kiszerelese során tartsa a csomagterfedelet.

**6** Távolítsa el a csomagterfédél gázteleszkópját.



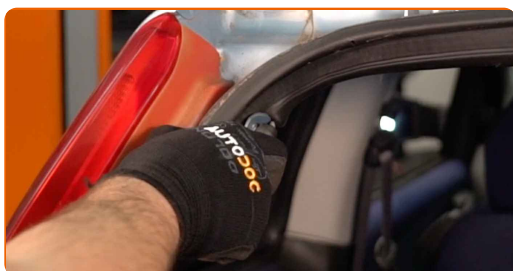
**7** Szerelje be az új csomagterfedél gázteleszkópot.



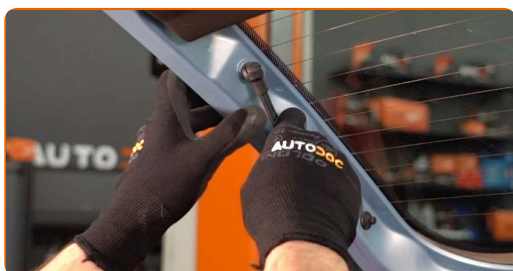
**Csere: ajtóemelő teleszkóp – Fiat Punto 188. A szakemberek ajánlják:**

- A sérülések elkerülése érdekében a gázteleszkóp beszerelése során tartsa a csomagterfedelet.

**8** Rögzítse a gázteleszkópot a csomagterfedélhez csatlakoztató zégergyűrűt.



**9** Rögzítse a gázteleszkópot az autó karosszériájához csatlakoztató zégergyűrűt.



**10** Távolítsa el a hidraulikus emelőt.



## Az AUTODOC javasolja:

- Fiat Punto 188 – Ne engedje le hirtelen a hidraulikus emelőt, hogy ne elkerülje az autó alkatrészeinek és mechanizmusainak károsodását.

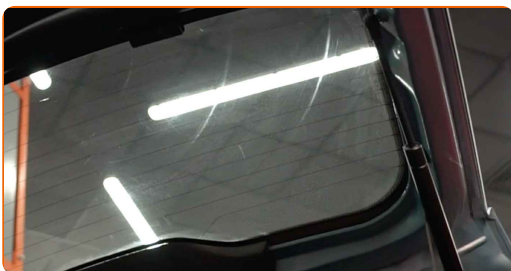
11

Csatlakoztassa a hátsó polc pántjait.



12

A beszerelést követően ellenőrizze a csomagterfedél gázteleszkóp működését.



13

Zárja le a csomagtertetőt.

SZÉP MUNKA! 

TOVÁBBI ÚTMUTATÓK MEGTEKINTÉSE

## AUTODOC – KIVÁLÓ MINŐSÉGŰ ÉS MEGFIZETHETŐ AUTÓALKATRÉSZEK ONLINE

AUTODOC MOBIL APP: NAGYSZERŰ AKCIÓK, MÍG KÉNYELMES  
VÁSÁROL



**+ AUTODOC**

GET IT ON  
**Google Play**

Download on the  
**App Store**

**Download**

**ALKATRÉSZEK NAGYSZERŰ VÁLASZTÉKA GÉPKOCSIJÁHOZ**

**VÁSÁROLJON ALKATRÉSZEKET FIAT MODELLEKHEZ**

**AJTÓEMELŐ TELESZKÓP: SZÉLES VÁLASZTÉK**



**VÁLASSZON ALKATRÉSZT A KÖVETKEZŐHÖZ: FIAT PUNTO  
188**

**FIAT AJTÓEMELŐ TELESZKÓP: VÁSÁROLJN MOST**

**FIAT PUNTO 188 AJTÓEMELŐ TELESZKÓP: A LEGJOBB  
AKCIÓK ÉS AJÁNLATOK**

## **JOGNYILATKOZAT:**

A dokumentum csak általános ajánlásokat tartalmaz, melyek hasznosak lehetnek javítási és csereműveletek elvégzésekor. Az AUTODOC nem tehető felelőssé semmilyen, a javítási vagy csereműveletek során, az adott tájékoztatás nem megfelelő alkalmazásából, vagy félreértelmezéséből eredő veszteségért, sérülésért, vagy anyagi károkért.

Az AUTODOC nem tehető felelőssé az útmutatóban található lehetséges hibákért vagy pontatlanságokért. Az adott információk csak tájékoztató jellegűek, és nem helyettesíthetik a szakemberek tanácsait.

Az AUTODOC nem tehető felelőssé a berendezések, eszközök, vagy autóalkatrészek nem megfelelő, vagy veszélyes használatáért. Az AUTODOC határozottan javasolja, hogy elővigyázatosan, a biztonsági előírások betartásával végezzen javítási vagy csereműveleteket. Ne feledje: a gyenge minőségű autóalkatrészek használata nem garantálja a megfelelő szintű közúti biztonságot.

© Copyright 2023 – A weboldal teljes tartalmát, különösen a szövegeket, fényképeket és grafikákat, a szerzői jogra vonatkozó törvények védik. Minden jog, beleértve a másolást, a harmadik felekkel való megosztást, a szerkesztést és a fordítást, az AUTODOC SE tulajdona.