

 **AUTODOC CLUB**

Motorolaj és szűrők-csere

PORSCHE 911 Cabrio

(991) gépkocsin –

Útmutató

HASONLÓ OKTATÓVIDEÓK



Ez a videó egy hasonló autóalkatrész cseréjét mutatja egy másik járművön

 **Fontos!**

Az a csere útmutató a következő gépkocsikhoz használható:
PORSCHE 911 Cabrio (991) 3.8 Carrera S

A lépések az autó kialakításának függvényében kismértékben eltérhetnek.

Ez az oktatóanyag egy hasonló alkatrészcsere folyamat során készült az következő gépkocsin: VW Golf IV Hatchback (1J1) 1.6

CSERE: MOTOROLAJ ÉS SZŰRŐK – PORSCHE 911 CABRIO (991). A SZERSZÁMOK, AMELYEKRE SZÜKSÉGE LESZ:



- Drótkefe
- Univerzális tisztítóspray
- Olajszűrő leszedő 76-14F
- 19 számú csavarbehajtó bit
- Torx vég T20
- Kombinált kulcs №19
- Racsnis kulcs
- Nyomatékkulcs
- Olajleeresztő tálca
- Tölcsér
- Sárvédő takaró

Szerszámok vásárlása

Csere: motorolaj és szűrők – PORSCHE 911 Cabrio (991). Tippek az AUTODOC szakértőtől:

- Az olajszűrőt minden alkalommal cserélje ki, amikor motorolajat cserél.
- Összeszereléshez csak új tömítőgyűrűket használjon.
- Viseljen kesztyűt, hogy ne kerüljön a kezére forró folyadék.
- Minden munkát leállított motor mellett kell végezni.

CSERE: MOTOROLAJ ÉS SZŰRŐK – PORSCHE 911 CABRIO (991). VÉGEZZE EL AZ ALÁBBI LÉPÉSEKET:

1

Nyissa fel a motorháztetőt.

2

Használjon sárvédő takarót, hogy megakadályozza a festék és a műanyag részek sérülését.

3

Csavarja ki az olajszűrő csavart.



4

Emelje fel az autó egy emelővel, vagy álljon a szerelőaknára.

Csere: motorolaj és szűrők – PORSCHE 911 Cabrio (991). Az AUTODOC ajánlja:

- Az autónak vízszintesben kell lennie, ha ferdén áll, a leeresztő csapnak a legmélyebb ponton kell lennie.

- 5** Távolítsa el az olajteknő alsó burkolatának rögzítőit. Használja a következő torx kulcsot: T20. Használjon racsnis kulcsot.



- 6** Távolítsa el az olajteknő borítását.



- 7** Helyezzen egy legalább 5 literes olajtartályt az olajlevezető nyílás alá.



8 Tisztítsa meg az olajteknő leeresztő nyílás területét. Használjon drótkefét. Használjon univerzális tisztítósprayt.



9 Csavarozza ki a leeresztő dugót. Használja a következő méretű kombinált kulcsot: 19.



10 Eressze le a használt olajat.



Csere: motorolaj és szűrők – PORSCHE 911 Cabrio (991). Tippek az AUTODOC-tól:

- Vigyázat! Az olaj forró lehet.

11 Tisztítsa meg az olajszűrő helyét. Használjon univerzális tisztítósprayt.



12 Készítsen elő egy tartályt a régi olajsűrőnek.

13 Csavarja ki az olajsűrőt. Használja a 76-14F dugókulcsot. Használjon racsnis kulcsot.



14 Helyezze a régi olajsűrőt a tartályba.



Csere: motorolaj és szűrők – PORSCHE 911 Cabrio (991). Tippek az AUTODOC szakértőitől:

- Emelje fel a tartályt. Az olajsűrő eltávolítása után az olaj azonnal el kezd folyni a nyílásból.

15 Tisztítsa meg az olajsűrő helyét.



16 Kenje meg az új szűrő gumitömítését egy kis friss olajjal.



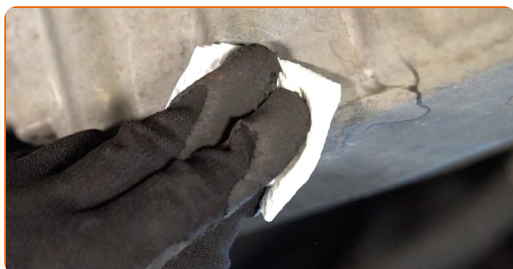
17 Csavarja az új szűrőt a helyére. Használja a 76-14F dugókulcsot. Használjon nyomatékkulcsot. Húzza meg 18 Nm nyomatékkal.



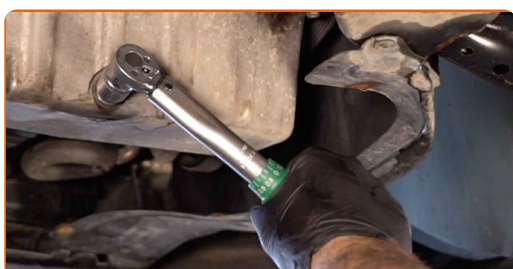
Csere: motorolaj és szűrők – PORSCHE 911 Cabrio (991). A szakemberek ajánlják:

- Várjon addig, amíg az olaj teljesen kiürült a leeresztő nyílásból.

18 Tisztítsa meg az olajteknő leeresztő nyílás területét.



19 Csavarja be az új leeresztő csavart, és húzza meg. Használja a következő méretű csavarbehajtó fejet: 19. Használjon nyomatékkulcsot. Húzza meg 27 Nm nyomatékkal.



20

Tisztítsa meg az olajteknő leeresztő nyílás területét. Használjon univerzális tisztítósprayt.



21

Szerelje vissza az olajteknő borítását.



22

Húzza meg az olajteknő alsó burkolatának rögzítőit. Használja a következő torx kulcsot: T20. Használjon racsnis kulcsot.



23

Engedje le az autót.

24

Vegye le az olajszűrő kupakot. Helyezze be a tölcsért.



25

Öntsön új olajat a motorba az autógyártó által ajánlott mennyiségben.



Csere: motorolaj és szűrők – PORSCHE 911 Cabrio (991). Tipp:

- A gyártó ajánlásának megfelelő olajat használja.

26

Ellenőrizze az olajszintet a nivópálca segítségével. Töltsön még be olajat, ha szükséges.



Figyelem!

- Az olajszintnek a „Min” és „Max” jelölések között kell lennie.

27

Húzza meg az olajbeöntő kupakot.



28

Járassa pár percig a motort. Miután az olajnyomás figyelmeztető jelzés kialszik, állítsa le a motort.



29

Állítsa le a motort, majd 5 perc múlva ellenőrizze az olajszintet nívópálcával, és töltsön még be olajat, ha szükséges.



Figyelem!

- Az olajszintnek a „Min” és „Max” jelölések között kell lennie.
- Győződjön meg arról, hogy az olajbeöntő kupak megfelelően meg van húzva.
- Ellenőrizze a leeresztő nyílás menetes csavarját és az olajszűrő tömítés zártságát. Húzza meg ezeket óvatosan, amennyiben szükséges.

30

Vegye le a sárvédő takarót.

31

Zárja le a motorháztetőt.

Csere: motorolaj és szűrők – PORSCHE 911 Cabrio (991). Az AUTODOC ajánlja:

- Ne feledje, hogy az olajnyomás figyelmeztető lámpa, amely a kenési rendszer nem megfelelő nyomását jelzi, a szokásosnál hosszabb ideig lehet bekapcsolva. Néhány másodperccel később az olaj kitölti az összes csatornát, és kialszik a fény.
- A környezetszennyezés elkerülése érdekében a használt olajszűrőt adja le a megfelelő hulladékgyűjtő helyen.

SZÉP MUNKA! 

TOVÁBBI ÚTMUTATÓK MEGTEKINTÉSE

AUTODOC – KIVÁLÓ MINŐSÉGŰ ÉS MEGFIZETHETŐ AUTÓALKATRÉSZEK ONLINE

AUTODOC MOBIL APP: NAGYSZERŰ AKCIÓK, MÍG KÉNYELMES VÁSÁROL



+ AUTODOC

GET IT ON
Google Play

Download on the
App Store

Download

ALKATRÉSZEK NAGYSZERŰ VÁLASZTÉKA GÉPKOCSIJÁHOZ

OLAJSZŰRŐ: SZÉLES VÁLASZTÉK

JOGNYILATKOZAT:

A dokumentum csak általános ajánlásokat tartalmaz, melyek hasznosak lehetnek javítási és csereműveletek elvégzésekor. Az AUTODOC nem tehető felelőssé semmilyen, a javítási vagy csereműveletek során, az adott tájékoztatás nem megfelelő alkalmazásából, vagy félreértelmezéséből eredő veszteségért, sérülésért, vagy anyagi károkért.

Az AUTODOC nem tehető felelőssé az útmutatóban található lehetséges hibákért vagy pontatlanságokért. Az adott információk csak tájékoztató jellegűek, és nem helyettesíthetik a szakemberek tanácsait.

Az AUTODOC nem tehető felelőssé a berendezések, eszközök, vagy autóalkatrészek nem megfelelő, vagy veszélyes használatáért. Az AUTODOC határozottan javasolja, hogy elővigyázatosan, a biztonsági előírások betartásával végezzen javítási vagy csereműveleteket. Ne feledje: a gyenge minőségű autóalkatrészek használata nem garantálja a megfelelő szintű közúti biztonságot.

© Copyright 2022 – A weboldal teljes tartalmát, különösen a szövegeket, fényképeket és grafikákat, a szerzői jogra vonatkozó törvények védik. Minden jog, beleértve a másolást, a harmadik felekkel való megosztást, a szerkesztést és a fordítást, az AUTODOC GmbH tulajdona.