



Fékdob-csere **VW Polo**  
**6N1** gépkocsin –  
Útmutató

## VIDEÓ-ÚTMUTATÓK



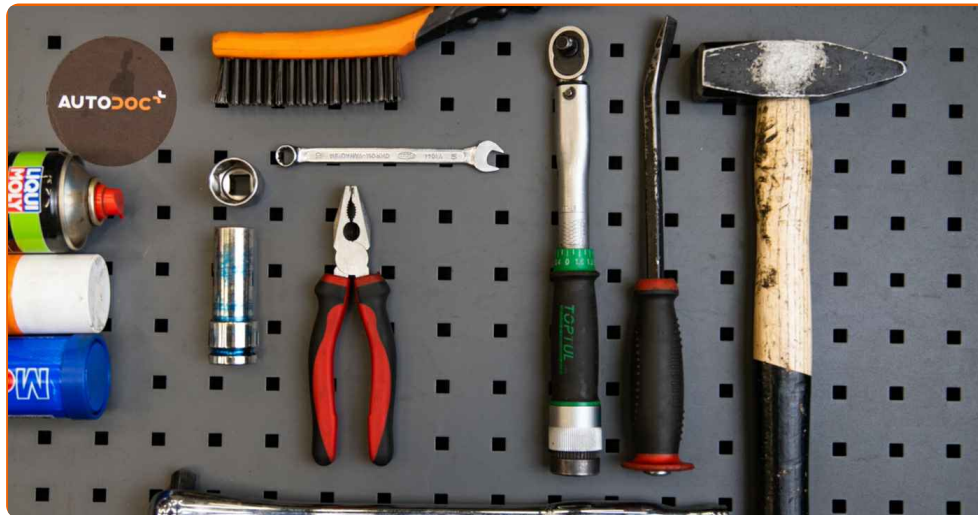
### **Fontos!**

Az a csere útmutató a következő gépkocsikhoz használható:

VW Golf I Hatchback (17) 1.1, VW Jetta Mk2 (19E, 1G2, 165) 1.6, VW Jetta Mk2 (19E, 1G2, 165) 1.6 TD, VW Passat B2 Hatchback (32B) 1.6, VW Passat B2 Hatchback (32B) 1.8, VW Passat B2 Hatchback (32B) 1.9, VW Passat B2 Hatchback (32B) 2.0, VW Passat B2 Hatchback (32B) 2.2, VW Passat B3/B4 Sedan (3A2, 35i) 1.6, VW Santana Sedan (32B) 1.8, VW Santana Sedan (32B) 1.9, VW Santana Sedan (32B) 2.0, VW Scirocco I (53) 1.6, VW Golf III Hatchback (1H1) 1.9 D, VW Golf III Hatchback (1H1) 1.9 TD,GTD, (+ 84)

A lépések az autó kialakításának függvényében kismértékben eltérhetnek.

CSERE: FÉKDOB – VW POLO 6N1. A SZÜKSÉGES SZERSZÁMOKAT TARTALMAZÓ LISTA:



- Drótkefe
- Univerzális tisztítóspray
- Többcélú zsír
- Réz zsír
- Nyomatékkulcs
- Kombinált kulcs №10
- 24 számú csavarbehajtó bit
- Kerék dugókulcs készlet №17
- Racsnis kulcs
- Kalapács
- Feszítővas
- Kerékék

**SZERSZÁMOK VÁSÁRLÁSA**

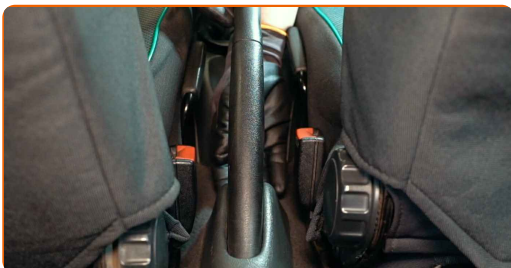
### Az AUTODOC javasolja:

- VW Polo 6N1 autóján párban cserélje a fékdobokat mindkét tengelyen, függetlenül az alkatrész állapotától. Ez biztosítja az egyenletes fékezést.
- A csere folyamata az ugyanazon a tengelyen lévő jobb és a baloldali fékdobok esetében megegyezik.
- A fékdobok cseréje esetén ügyeljen arra, hogy kicserélje a fékpofákat is.
- Felhívjuk figyelmét: az autón végzett minden munkát - VW Polo 6N1 – leállított motor mellett kell elvégezni.

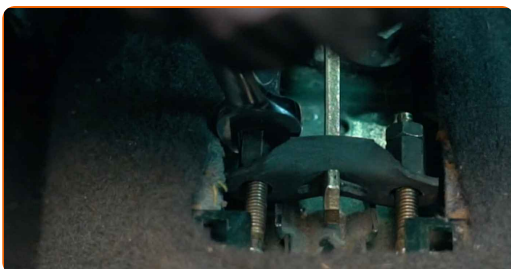
## A CSERÉT A KÖVETKEZŐ SORRENDEN VÉGEZZE:

**1**

Húzza be a kéziféket.


**2**

Lazítsa meg a rögzítőfék kábelt. Használja a következő méretű kombinált kulcsot: 10.


**3**

Rögzítse kerék éekkel a kerekeket.

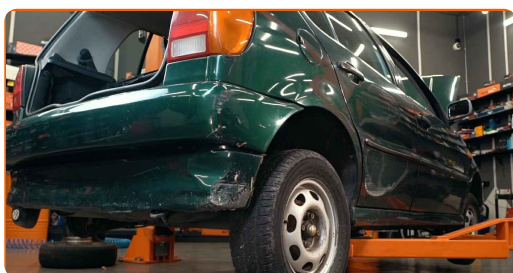
4

Lazítsa meg a kerékrögítő csavarokat. Használja a következő kerék dugókulcsot: 17.



5

Emelje el az autó hátulját, és rögzítse alátámasztással.



6

Csavarja ki a kerékcsavarokat.



### Az AUTODOC javasolja:

- Fontos! A sérülések elkerülése érdekében a rögzítőcsavarok kicsavarása során tartsa a kereket. VW Polo 6N1

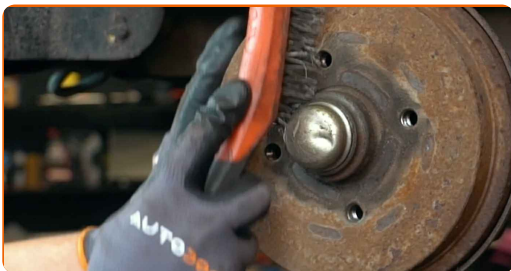
7

Vegye le a kereket.



8

Tisztítsa meg a fékdobot. Használjon drótkefét. Használjon univerzális tisztítósprayt.



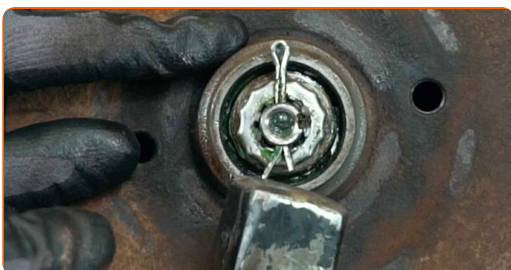
9

Távolítsa el a kerékagyanya sapkáját. Használjon feszítővasat. Használjon kalapácsot.



10

Távolítsa el a sasszeg biztosítva kerékagy anyát. Használjon feszítővasat. Használjon kalapácsot.



11

Csavarja le a kerékagy anyáját. Használja a következő méretű csavarbehajtó fejet: 24. Használjon racsnis kulcsot.





12 Távolítsa el a kerékagycsapággal összeszerelt fékdobot.



13 Tisztítsa meg a kerékagycsapág fészket. Használjon univerzális tisztítósprayt.



14 Tegyen kenőanyagot a kerékagy dobfékkel érintkező részére. Használjon többcélú zsírt.

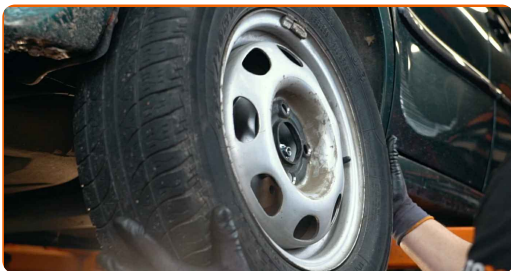


15 Szerelje fel a kerékagycsapággal összeszerelt fékdobot.



16

Szerelje fel a kereket.

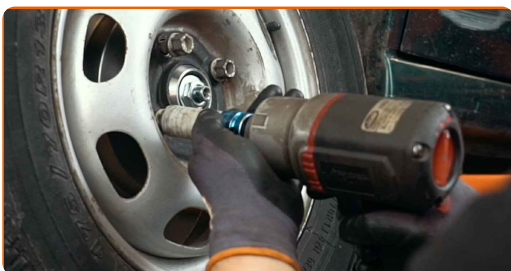


### Az AUTODOC javasolja:

- Fontos! Tartsa a kereket, amikor a rögzítőcsavarokat csavarja be. VW Polo 6N1

17

Csavarja be a kerékcsavarokat. Használja a következő kerék dugókulcsot: 17.



18

Csavarja fel a kerékagy anyát. Használja a következő méretű csavarbehajtó fejet: 24. Használjon racsnis kulcsot.



### Csere: fékdob – VW Polo 6N1. Tippek az AUTODOC szakértőitől:

- Igazítsa a fékdobot.



19

Csavarja ki a kerécsavarokat. Használja a következő kerék dugókulcsot: 17.

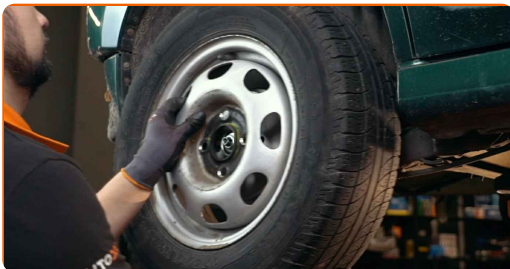


### Az AUTODOC javasolja:

- Figyelem! A sérülések elkerülése érdekében a rögzítőcsavarok kicsavarása során tartsa a kereket. VW Polo 6N1

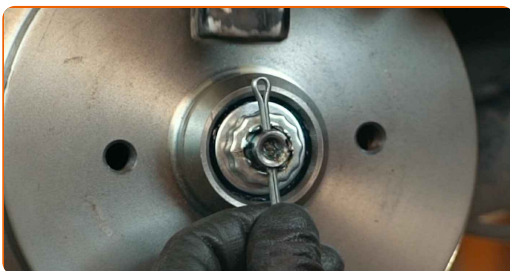
20

Vegye le a kereket.



21

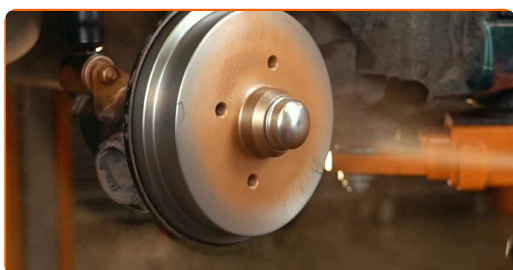
Szerelje be az new kerékagy anya sasszeget. Használjon feszítővasat. Használjon kalapácsot.



22 Tegye fel a kerékanya kupakját. Használjon kalapácsot.



23 Tegyen kenőanyagot a keréktárcsa fékdobbal érintkező felületére. Rézszírt használjon.



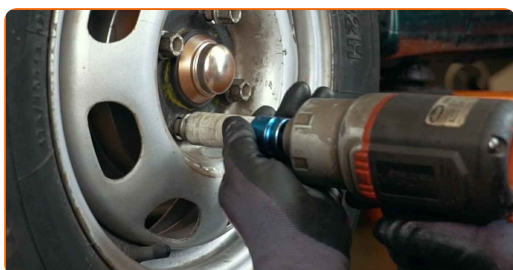
24 Szerelje fel a kereket.



### Az AUTODOC javasolja:

- Figyelem! A sérülések elkerülése érdekében a csavarok becsavarásánál tartsa a kereket az autón. VW Polo 6N1

25 Csavarja be a kerékcsavarokat. Használja a következő kerék dugókulcsot: 17.



26

Állítsa be a rögzítőfék kábel feszességét. Használja a következő méretű kombinált kulcsot: 10.



27

Engedje ki a kéziféket.



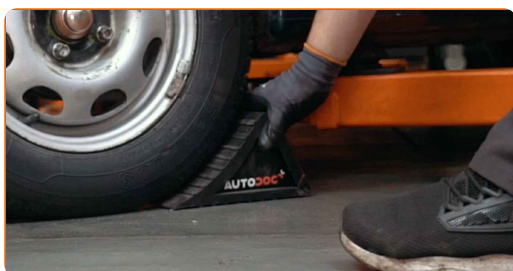
28

Engedje le a gépkocsit, és húzza meg a keréktartó csavarokat X alakzatban haladva egymás után. Használja a következő kerék dugókulcsot: 17. Használjon nyomaték kulcsot. Húzza meg 110 Nm nyomatékmal.



29

Távolítsa el az emelőt és a kerék ékeket.



**SZÉP MUNKA!** 

**TOVÁBBI ÚTMUTATÓK MEGTEKINTÉSE**

## AUTODOC – KIVÁLÓ MINŐSÉGŰ ÉS MEGFIZETHETŐ AUTÓALKATRÉSZEK ONLINE

AUTODOC MOBIL APP: NAGYSZERŰ AKCIÓK, MÍG KÉNYELMES  
VÁSÁROL



**AUTODOC+**

GET IT ON  
**Google Play**

Download on the  
**App Store**

**Download**

**ALKATRÉSZEK NAGYSZERŰ VÁLASZTÉKA GÉPKOCSIJÁHOZ**

**VÁSÁROLJON ALKATRÉSZEKET VW MODELLEKHEZ**

**FÉKDOB: SZÉLES VÁLASZTÉK**

**VÁLASSZON ALKATRÉSZT A KÖVETKEZŐHÖZ: VW POLO  
6N1**

**VW FÉKDOB: VÁSÁROLJN MOST**

**VW POLO 6N1 FÉKDOB: A LEGJOBB AKCIÓK ÉS  
AJÁNLATOK**

## **ⓘ JOGNYILATKOZAT:**

A dokumentum csak általános ajánlásokat tartalmaz, melyek hasznosak lehetnek javítási és csereműveletek elvégzésekor. Az AUTODOC nem tehető felelőssé semmilyen, a javítási vagy csereműveletek során, az adott tájékoztatás nem megfelelő alkalmazásából, vagy félreértelmezéséből eredő veszteségért, sérülésért, vagy anyagi károkért.

Az AUTODOC nem tehető felelőssé az útmutatóban található lehetséges hibákért vagy pontatlanságokért. Az adott információk csak tájékoztató jellegűek, és nem helyettesíthetik a szakemberek tanácsait.

Az AUTODOC nem tehető felelőssé a berendezések, eszközök, vagy autóalkatrészek nem megfelelő, vagy veszélyes használatáért. Az AUTODOC határozottan javasolja, hogy elővigyázatosan, a biztonsági előírások betartásával végezzen javítási vagy csereműveleteket. Ne feledje: a gyenge minőségű autóalkatrészek használata nem garantálja a megfelelő szintű közúti biztonságot.

© Copyright 2022 – A weboldal teljes tartalmát, különösen a szövegeket, fényképeket és grafikákat, a szerzői jogra vonatkozó törvények védik. Minden jog, beleértve a másolást, a harmadik felekkel való megosztást, a szerkesztést és a fordítást, az AUTODOC GmbH tulajdona.