

 **AUTODOC CLUB**

Elülső ablakemelő-csere
PEUGEOT PARTNER
Dobozos (5) gépkocsin –
Útmutató

HASONLÓ OKTATÓVIDEÓK



Ez a videó egy hasonló autóalkatrész cseréjét mutatja egy másik járművön

Fontos!

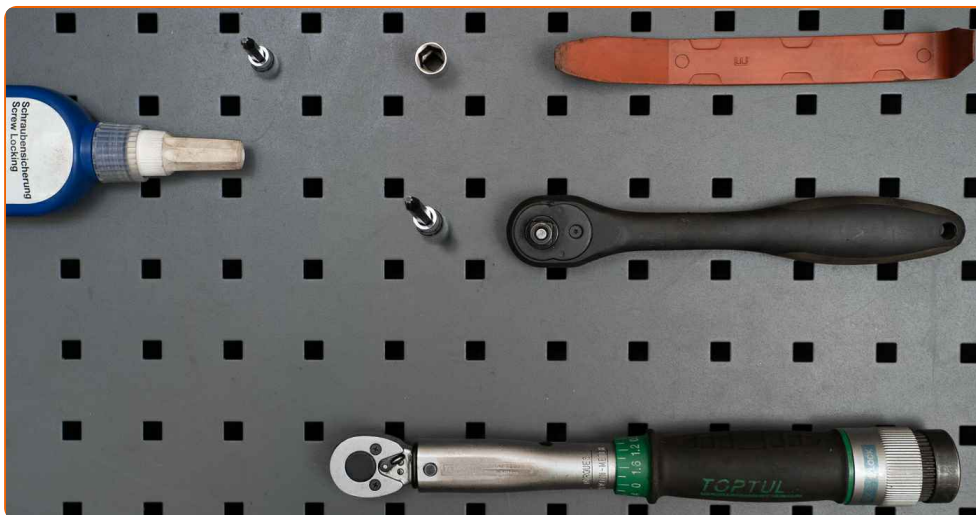
Az a csere útmutató a következő gépkocsikhoz használható:

PEUGEOT PARTNER Dobozos (5) 1.1, PEUGEOT PARTNER Dobozos (5) 1.4, PEUGEOT PARTNER Dobozos (5) 1.8 D, PEUGEOT PARTNER Dobozos (5) 1.9 D, PEUGEOT PARTNER Dobozos (5) 2.0 HDi, PEUGEOT PARTNER Dobozos (5) 1.4 BiFuel, PEUGEOT PARTNER Dobozos (5) 1.9 D 4x4, PEUGEOT PARTNER Dobozos (5) 2.0 HDi 4x4, PEUGEOT PARTNER Dobozos (5) 1.6 HDi 75, PEUGEOT PARTNER Dobozos (5) 1.6 HDi 90, PEUGEOT PARTNER Dobozos (5) Electric, PEUGEOT PARTNER Dobozos (5) 1.6 HDI 92

A lépések az autó kialakításának függvényében kismértékben eltérhetnek.

Ez az oktatóanyag egy hasonló alkatrészcsere folyamat során készült az következő gépkocsin: CITROËN Berlingo / Berlingo First Van (M_) 1.9 D

**CSERE: ABLAKEMELŐ – PEUGEOT PARTNER DOBOZOS
(5). A SZÜKSÉGES SZERSZÁMOKAT TARTALMAZÓ
LISTA:**



- Csavarrögzítő ragasztó
- Nyomatékkulcs
- 10 számú csavarbehajtó bit
- Torx vég T20
- Torx vég T30
- Racsnis kulcs
- Műanyag patentkiszedő

Szerszámok vásárlása

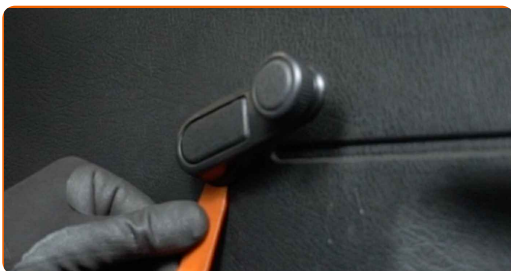
Csere: ablakemelő – PEUGEOT PARTNER Dobozos (5). Tippek az AUTODOC-tól:

- Minden munkát leállított motor mellett kell végezni.

CSERE: ABLAKEMELŐ – PEUGEOT PARTNER DOBOZOS (5). ALKALMAZZA A KÖVETKEZŐ ELJÁRÁST:

1 Nyissa ki az autó ajtaját.

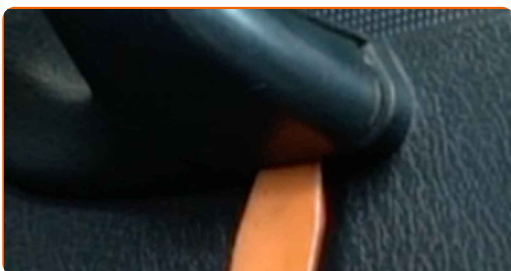
2 Szerelje le az ablakemelő kart. Használja a műanyag patentkiszedőt.



Az AUTODOC javasolja:

- Csere: ablakemelő – PEUGEOT PARTNER Dobozos (5). Az alkatrész eltávolítása során ne alkalmazzon túlzott erőt, mert megsérülhet az alkatrész.

3 Szerelje le az ajtókilincs burkolatát. Használja a műanyag patentkiszedőt.



Az AUTODOC javasolja:

- Az alkatrész eltávolításakor ne alkalmazzon túlzott mértékű erőfeszítést, máskülönben előfordulhat, hogy kárt okoz benne.

4

Távolítsa el az ajtókilincs keretét. Használja a műanyag patentkiszedőt.



Az AUTODOC javasolja:

- Csere: ablakemelő – PEUGEOT PARTNER Dobozos (5). Ne alkalmazzon túlzott erőt az alkatrész kiszerelese során, mert megsérülhet az alkatrész.

5

Csavarozza ki az ajtókárpit alsó rögzítőit. Használja a következő torx kulcsot: T20.



6

Csavarja le az ajtókilincs rögzítőjét. Használja a következő torx kulcsot: T30.



7 Szerelje le az ajtókárpitot.



Az AUTODOC javasolja:

- Az alkatrész eltávolításakor ne alkalmazzon túlzott mértékű erő kifejtést, máskülönben előfordulhat, hogy kárt okoz benne.

8 Távolítsa el a felső gumitömítést.



9 Szerelje le az ajtókárpitot.



10 Csatlakoztassa le az ajtópanel hangszigetelését.



11 Távolítsa el az ajtókilincset.



12 Szerelje fel az ablakemelő kart.



13 Engedje le az üveget úgy, hogy láthassa a rögzítőelemeket, amelyek az ablakemelő mechanizmushoz kötik.



14 Szerelje le az ablakemelő kart.

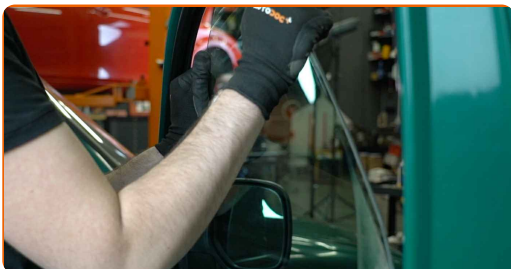


15 Oldja ki az üveg rögzítőelemeit. Használja a műanyag patentkiszedőt.



16

Emelje fel kissé az üveget, és vegye le.

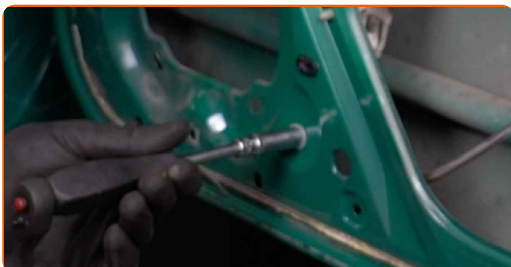


Az AUTODOC javasolja:

- A sérülések elkerülése érdekében tartsa az üveget emeléskor.
- Cseré: ablakemelő – PEUGEOT PARTNER Dobozos (5). Ne fejtessen ki túlságosan nagy erőt a beszerelés során. Ez megrongálhatja az alkatrészt.

17

Csavarja le az ablakemelő-szerelvény rögzítőelemeit. Használja a következő méretű csavarbehajtó fejet: 10. Használjon racsnis kulcsot.



18

Távolítsa el az ablakemelő szerkezetet.



19 Szerelje be az új ablakemelő szerkezetet.



20 Tegyen kenőanyagot az ablakemelő rögzítőelemeinek menetére. Használjon csavarrögzítő ragasztót.



21 Húzza meg az ablakemelő-szerelvény rögzítőelemeit. Használja a következő méretű csavarbehajtó fejet: 10. Használjon nyomatékkulcsot. Húzza meg 12 Nm nyomatékkal.



22 Engedje le az ablaküveget, és szerelje be a beszerelési helyére az ablakemelő mechanizmusában.

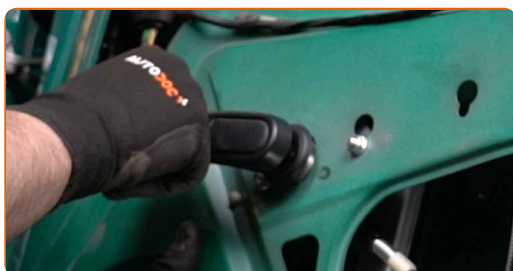


Az AUTODOC javasolja:

- A sérülések elkerülése érdekében tartsa az üveget leengedéskor.
- Az alkatrész sérülésének elkerülése érdekében a felszerelés során ne alkalmazzon túlságosan nagy erőt.

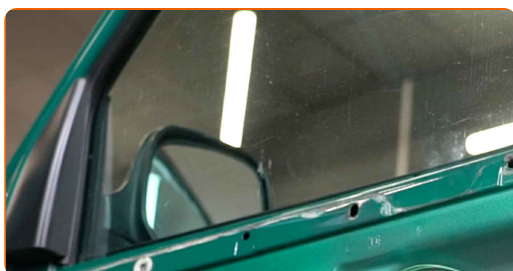
23

Szerelje fel az ablakemelő kart.



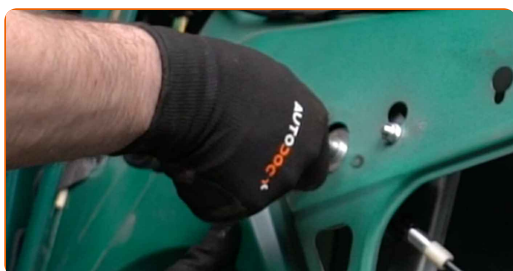
24

Emelje fel teljesen az üveget.



25

Szerelje le az ablakemelő kart.



26

Csatlakoztassa az ajtópanel hangszigetelését.



Az AUTODOC javasolja:

- Ellenőrizze, hogy a hangszigetelés pontosan illeszkedik-e a rögzítőülésekhez.

27

Szerelje be az ajtókilincset.



28

Szerelje vissza az ajtókárpitot. Győződjön meg arról, hogy hallja a kattanást, ami azt jelzi, hogy a helyére került.

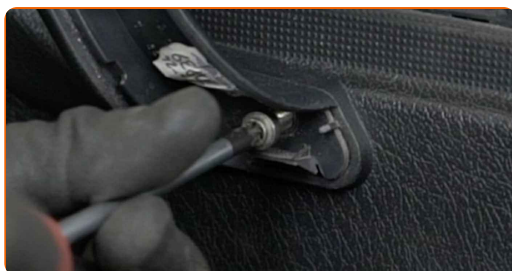


Az AUTODOC javasolja:

- Csere: ablakemelő – PEUGEOT PARTNER Dobozos (5). Annak elkerülése érdekében, hogy a beszerelés során ne sérüljön meg az alkatrész, ne fejtessen ki túlzott erőt.

29

Húzza meg az ajtókilincs rögzítőjét. Használja a következő torx kulcsot: T30.



30 Szerelje be az ajtókilincs keretét.



31 Csavarozza be az ajtókárpit alsó rögzítőit. Használja a következő torx kulcsot: T20.



32 Szerelje fel az ablakemelő kart.



33 Szerelje be a felső gumitömítést.



34 Szerelje fel az ajtókilincs burkolatát.



35 Ellenőrizze, hogy az ablakemelő megfelelően működik-e.

36 Zárja be az autó ajtaját.

SZÉP MUNKA! 

TOVÁBBI ÚTMUTATÓK MEGTEKINTÉSE

AUTODOC – KIVÁLÓ MINŐSÉGŰ ÉS MEGFIZETHETŐ AUTÓALKATRÉSZEK ONLINE

AUTODOC MOBIL APP: NAGYSZERŰ AKCIÓK, MÍG KÉNYELMES VÁSÁROL



+ AUTODOC

GET IT ON
Google Play

Download on the
App Store

Download

ALKATRÉSZEK NAGYSZERŰ VÁLASZTÉKA GÉPKOCSIJÁHOZ

ABLAKEMELŐ: SZÉLES VÁLASZTÉK

JOGNYILATKOZAT:

A dokumentum csak általános ajánlásokat tartalmaz, melyek hasznosak lehetnek javítási és csereműveletek elvégzésekor. Az AUTODOC nem tehető felelőssé semmilyen, a javítási vagy csereműveletek során, az adott tájékoztatás nem megfelelő alkalmazásából, vagy félreértelmezéséből eredő veszteségért, sérülésért, vagy anyagi károkért.

Az AUTODOC nem tehető felelőssé az útmutatóban található lehetséges hibákért vagy pontatlanságokért. Az adott információk csak tájékoztató jellegűek, és nem helyettesíthetik a szakemberek tanácsait.

Az AUTODOC nem tehető felelőssé a berendezések, eszközök, vagy autóalkatrészek nem megfelelő, vagy veszélyes használatáért. Az AUTODOC határozottan javasolja, hogy elővigyázatosan, a biztonsági előírások betartásával végezzen javítási vagy csereműveleteket. Ne feledje: a gyenge minőségű autóalkatrészek használata nem garantálja a megfelelő szintű közúti biztonságot.

© Copyright 2023 – A weboldal teljes tartalmát, különösen a szövegeket, fényképeket és grafikákat, a szerzői jogra vonatkozó törvények védik. Minden jog, beleértve a másolást, a harmadik felekkel való megosztást, a szerkesztést és a fordítást, az AUTODOC SE tulajdona.