

 **AUTODOC CLUB**

Üzemanyagszűrő-csere  
**PEUGEOT 405 II Van /  
Kombi (4E\_) gépkocsin –  
Útmutató**

## HASONLÓ OKTATÓVIDEÓK



Ez a videó egy hasonló autóalkatrész cseréjét mutatja egy másik járművön

** Fontos!**

Az a csere útmutató a következő gépkocsikhoz használható:  
PEUGEOT 405 II Van / Kombi (4E\_) 1.9 D

A lépések az autó kialakításának függvényében kismértékben eltérhetnek.

Ez az oktatóanyag egy hasonló alkatrészcsere folyamat során készült az következő gépkocsin: CITROËN Berlingo / Berlingo First Van (M\_) 1.9 D

**CSERE: ÜZEMANYAGSZŰRŐ – PEUGEOT 405 II VAN /  
KOMBI (4E\_). A SZERSZÁMOK, AMELYEKRE SZÜKSÉGE  
LEHET:**



- Univerzális tisztítóspray
- Nyomatékkulcs
- Imbuszkulcs bit h4-as
- Racsnis kulcs
- Kézifecskendő
- Sárvedő takaró

**Szerszámok vásárlása**

## Csere: üzemanyagszűrő – PEUGEOT 405 II Van / Kombi (4E\_). Tippek az AUTODOC-tól:

- Biztosítsa a munkaterület megfelelő szellőzését. Az üzemanyaggőz mérgező.
- Felhívjuk figyelmét: az autón végzett minden munkát - PEUGEOT 405 II Van / Kombi (4E\_) – leállított motor mellett kell elvégezni.

## A CSERÉT A KÖVETKEZŐ SORRENDEN VÉGEZZE:

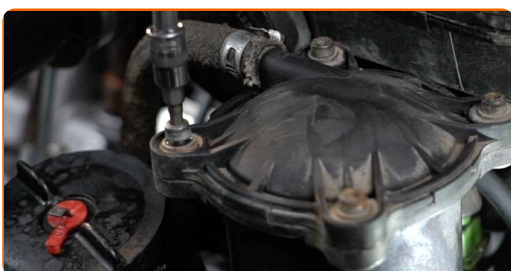
1 Nyissa fel a motorháztetőt.

2 Használjon sárvédő takarót, hogy megakadályozza a festék és a műanyag részek sérülését.

3 Tisztítsa meg az üzemanyagszűrő házat és a burkolatot. Használjon univerzális tisztítósprayt.



4 Csavarja le az üzemanyagszűrő tetejének rögzítőelemét Használjon H4-as imbuszkulcsot. Használjon racsnis kulcsot.



**5** Távolítsa el az üzemanyagszűrő házának burkolatát.



**6** Távolítsa el az üzemanyagszűrőt.



Csere: üzemanyagszűrő – PEUGEOT 405 II Van / Kombi (4E\_). Az AUTODOC ajánlja:

- Legyen óvatos! A szűrőházból és a vezetékekből üzemanyag szivároghat.

**7** Helyezze a régi szűrőpatront a tartályba.



**8** Pumpálja ki az üzemanyagszűrő házból az üzemanyagot. Használjon kézfecskendőt.



9

Helyezze be az új üzemanyagszűrőt.



### Az AUTODOC javasolja:

- Győződjön meg arról, hogy az üzemanyagszűrő elhelyezése megfelelő. Vegye figyelembe az üzemanyagfolyás irányának jelölését.
- A beszerelés során ügyeljen arra, hogy az üzemanyagszűrő házba ne kerüljön por és szennyeződés.
- PEUGEOT 405 II Van / Kombi (4E\_) – Fontos, hogy csak kiváló minőségű autóalkatrészeket használjon.

10

Tegye fel és húzza meg az üzemanyagszűrő kupakját.



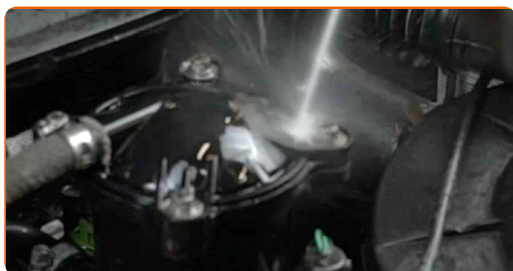
11

Húzza meg az üzemanyagszűrő ház burkolatának rögzítőit. Használjon H4-as imbuszkulcsot. Használjon nyomatékkulcsot. Húzza meg 9 Nm nyomatékkal.



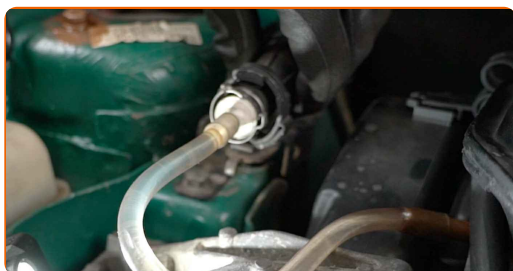
12

Tisztítsa meg az üzemanyagszűrő házat és a burkolatot. Használjon univerzális tisztítósprayt.



13

Indítsa be az üzemanyagrendszert kézi üzemanyag pumpával.



14

Járassa pár percig a motort. Erre azért van szükség, hogy az alkatrész biztosan megfelelően működjön.

**Csere: üzemanyagszűrő – PEUGEOT 405 II Van / Kombi (4E\_). A szakemberek ajánlják:**

- A környezetszennyezés elkerülése érdekében a használt olajszűrőt adja le a megfelelő hulladékgyűjtő helyen.

15

Állítsa le a motort.

16

Vegye le a sárvédő takarót.

17

Zárja le a motorháztetőt.

**SZÉP MUNKA!** 

**TOVÁBBI ÚTMUTATÓK MEGTEKINTÉSE**

# AUTODOC – KIVÁLÓ MINŐSÉGŰ ÉS MEGFIZETHETŐ AUTÓALKATRÉSZEK ONLINE

**AUTODOC MOBIL APP: NAGYSZERŰ AKCIÓK, MÍG KÉNYELMES VÁSÁROL**



**+ AUTODOC**

GET IT ON  
**Google Play**

Download on the  
**App Store**

**Download**

**ALKATRÉSZEK NAGYSZERŰ VÁLASZTÉKA GÉPKOCSIJÁHOZ**

**ÜZEMANYAGSZŰRŐ: SZÉLES VÁLASZTÉK**

## **JOGNYILATKOZAT:**

A dokumentum csak általános ajánlásokat tartalmaz, melyek hasznosak lehetnek javítási és csereműveletek elvégzésekor. Az AUTODOC nem tehető felelőssé semmilyen, a javítási vagy csereműveletek során, az adott tájékoztatás nem megfelelő alkalmazásából, vagy félreértelmezéséből eredő veszteségért, sérülésért, vagy anyagi károkért.

Az AUTODOC nem tehető felelőssé az útmutatóban található lehetséges hibákért vagy pontatlanságokért. Az adott információk csak tájékoztató jellegűek, és nem helyettesíthetik a szakemberek tanácsait.

Az AUTODOC nem tehető felelőssé a berendezések, eszközök, vagy autóalkatrészek nem megfelelő, vagy veszélyes használatáért. Az AUTODOC határozottan javasolja, hogy elővigyázatosan, a biztonsági előírások betartásával végezzen javítási vagy csereműveleteket. Ne feledje: a gyenge minőségű autóalkatrészek használata nem garantálja a megfelelő szintű közúti biztonságot.

© Copyright 2023 – A weboldal teljes tartalmát, különösen a szövegeket, fényképeket és grafikákat, a szerzői jogra vonatkozó törvények védik. Minden jog, beleértve a másolást, a harmadik felekkel való megosztást, a szerkesztést és a fordítást, az AUTODOC SE tulajdona.