



Elülső trapézungömbfej-
csere **PEUGEOT 308 I**
Hatchback (4A, 4C)
gépkocsin – Útmutató

HASONLÓ OKTATÓVIDEÓK



Ez a videó egy hasonló autóalkatrész cseréjét mutatja egy másik járművön

Fontos!

Az a csere útmutató a következő gépkocsikhoz használható:

PEUGEOT 308 I Hatchback (4A, 4C) 1.6 BioFlex, PEUGEOT 308 I Hatchback (4A, 4C) 1.4 16V, PEUGEOT 308 I Hatchback (4A, 4C) 1.6 16V, PEUGEOT 308 I Hatchback (4A, 4C) 1.6 HDi, PEUGEOT 308 I Hatchback (4A, 4C) 2.0 HDi, PEUGEOT 308 I Hatchback (4A, 4C) 1.6 GTi

A lépések az autó kialakításának függvényében kismértékben eltérhetnek.

Ez az oktatóanyag egy hasonló alkatrészcsere folyamat során készült az következő gépkocsin: PEUGEOT 307 SW (3H) 2.0 HDi 135

**CSERE: TRAPÉZGÖMBFEJ – PEUGEOT 308 I
HATCHBACK (4A, 4C). SZÜKSÉGES SZERSZÁMOK:**



- Drótkefe
- WD-40 spray
- Féktisztító
- Réz zsír
- Nyomatékkulcs
- Kombinált kulcs №18
- 18 számú csavarbehajtó bit
- 21 számú csavarbehajtó bit
- 36 számú csavarbehajtó bit
- 41 számú csavarbehajtó bit
- Kerék dugókulcs készlet №17
- Racsnis kulcs
- Menetfúró hajtóvas
- Kalapács
- Laposvéső
- Pontozó
- Feszítővas
- Gömbcsukló kinyomó
- Hidraulikus váltó emelő
- Kerékék

Szerszámok vásárlása

Csere: trapézgömbfej – PEUGEOT 308 I Hatchback (4A, 4C). Az AUTODOC szakértői ajánlják:

- A bal és a jobb gömbcsuklók csere eljárása azonos.
- Minden munkát leállított motor mellett kell végezni.

CSERE: TRAPÉZGÖMBFEJ – PEUGEOT 308 I HATCHBACK (4A, 4C). ALKALMAZZA A KÖVETKEZŐ ELJÁRÁST:

1 Rögzítse kerék éekkel a kerekeket.



2 Lazítsa meg a kerékrögzítő csavarokat. Használja a következő kerék dugókulcsot: 17.



3 Emelje el az autó elejét, és rögzítse alátámasztással.

4

Csavarja ki a kerécsavarokat.

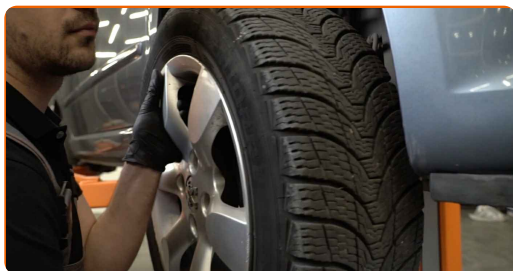


Az AUTODOC javasolja:

- Figyelem! A sérülések elkerülése érdekében a rögzítőcsavarok kicsavarása során tartsa a kereket. PEUGEOT 308 I Hatchback (4A, 4C)

5

Vegye le a kereket.



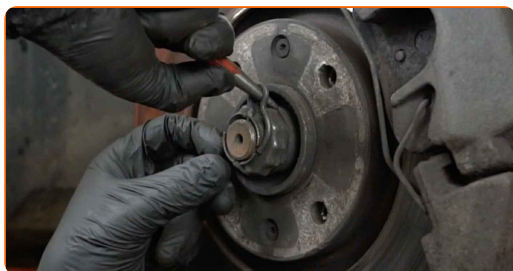
6

Tisztítsa meg CV tengely anya sasszegét. Használjon drótkéfé.



7

Távolítsa el a CV tengely anya sasszegét. Használjon pontozót.



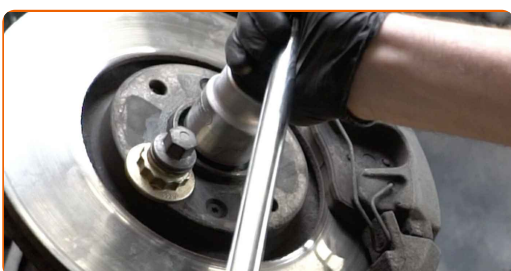
8

Tisztítsa meg a hajtótengely rögzítőt. Használjon drótkefét. Használjon WD-40 spray-t.



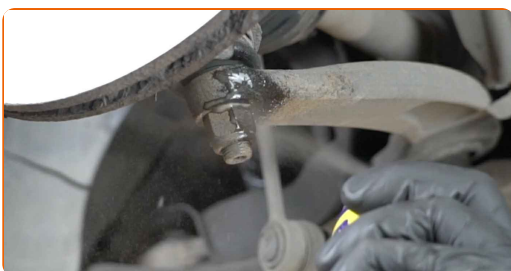
9

Lazítsa meg a hajtótengelyen lévő anyát. Használja a következő méretű csavarbehajtó fejet: 36. Használjon racsnis kulcsot.



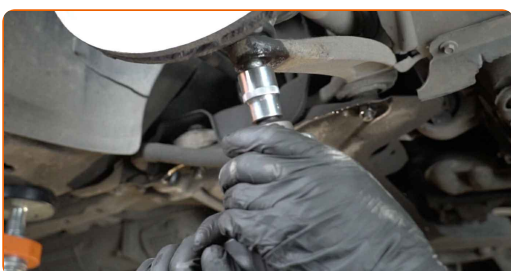
10

Tisztítsa meg a kar minden csatlakozását. Használjon drótkefét. Használjon WD-40 spray-t.



11

Csavarja ki a gömbcsuklót a lengőkarhoz csatlakoztató rögzítőt. Használja a következő méretű csavarbehajtó fejet: 21. Használjon menetfúró hajtóvasat.



12

Csatlakoztassa le a gömbcsuklót a lengőkarról. Használjon gömbcsukló kinyomót.



13

Támassza alá a kormánycsuklót. Használjon hidraulikus emelőt.



14

Csatlakoztassa le a gömbcsuklót a lengőkarról. Használjon feszítővasat.



15

Vegye ki a konzolt a kormánycsukló alól.



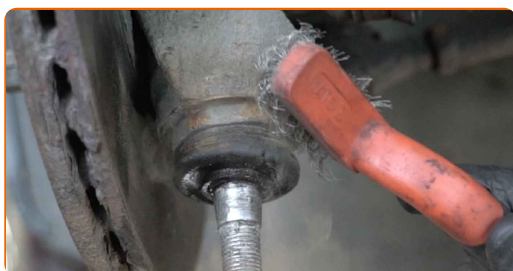
Csere: trapézgömbfej – PEUGEOT 308 I Hatchback (4A, 4C). Az AUTODOC ajánlja:

- Lassan engedje le a hidraulikus emelőt, rázkódások nélkül, hogy ne rongálja meg a szerelvényeket és szerkezeteket.

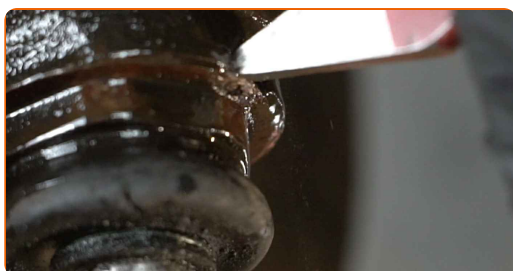
16 Távolítsa el a gömbfej záróanyát. Használjon feszítővasat.



17 Tisztítsa meg a gömbcsuklót a tengelycsonkkal összekapcsoló rögzítőt. Használjon drótkefét. Használjon WD-40 spray-t.



18 Lazítsa ki a gömbcsuklót. Használjon lapos fémhez való vésőt. Használjon kalapácsot.



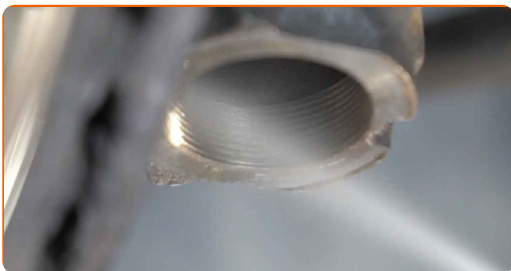
19 Csavarja ki a rögzítőt, ami a gömbcsuklót erősíti a kormánycsuklóhoz. Használja a következő méretű csavarbehajtó fejet: 41. Használjon racsnis kulcsot.



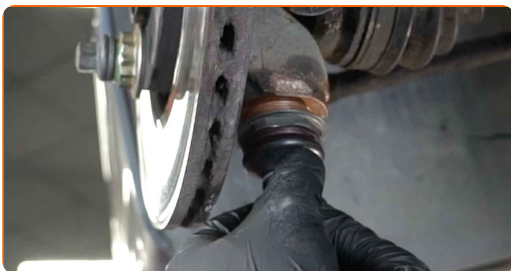
20 Távolítsa el a gömbcsuklót.



21 Tisztítsa meg a gömbcsukló beszerelési helyét. Használjon drótkefét. Használjon WD-40 spray-t.



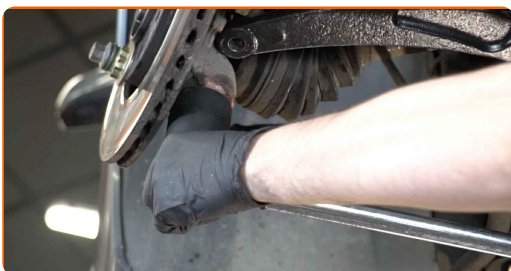
22 Telepítsen egy új gömbcsuklót.



Csere: trapézgömbfej – PEUGEOT 308 I Hatchback (4A, 4C). Tippek az AUTODOC-tól:

- Ne rongálja meg a gömbcsukló borítását.

23 Húzza meg a gömbcsukló rögzítését. Használja a következő méretű csavarbehajtó fejet: 41. Használjon nyomatékkulcsot. Húzza meg 230 Nm nyomatékkal.



24

Feszítse meg a gömbcsuklót. Használjon lapos fémhez való vésőt. Használjon kalapácsot.



25

Szerelje be a gömbfej rögzítőanyát. Használjon feszítővasat.



26

Csavarja ki a lengéscsillapító rugóstagot a tengelycsonkkal összekötő alsó rögzítőt. Használja a következő méretű kombinált kulcsot: 18. Használja a következő méretű csavarbehajtó fejet: 18. Használjon racsnis kulcsot.



27

Támassza alá a kormánycsuklót. Használjon hidraulikus emelőt.

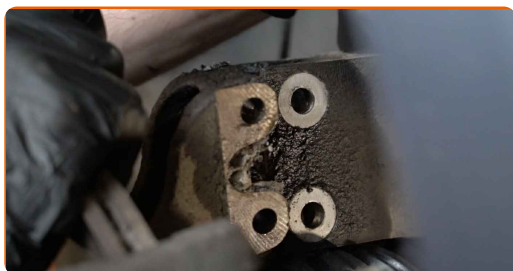
28

Távolítsa el a rögzítőcsavarokat.



29

Csatlakoztassa le a kormánycsuklót a lengéscsillapítóról.



30

Csatlakoztassa a gömbcsuklót a lengőkarra.



31

Vegye ki a konzolt a kormánycsukló alól.



Az AUTODOC javasolja:

- PEUGEOT 308 I Hatchback (4A, 4C) – Ne engedje le hirtelen a hidraulikus emelőt, hogy ne elkerülje az autó alkatrészeinek és mechanizmusainak károsodását.

32

Rögzítse a lengéscsillapítót a kormánycsuklón.



33 Szerelje fel a rögzítőcsavarokat.



34 Csavarja be a lengéscsillapító rugóstagot a tengelycsonkkal összekötő rögzítőt. Használja a következő méretű kombinált kulcsot: 18. Használja a következő méretű csavarbehajtó fejet: 18. Használjon racsnis kulcsot.



35 Húzza meg a lengéscsillapító rugóstagot a tengelycsonkkal összekötő alsó rögzítőt. Használja a következő méretű kombinált kulcsot: 18. Használja a következő méretű csavarbehajtó fejet: 18. Használjon nyomatékkulcsot. Húzza meg 90 Nm nyomatékkal.

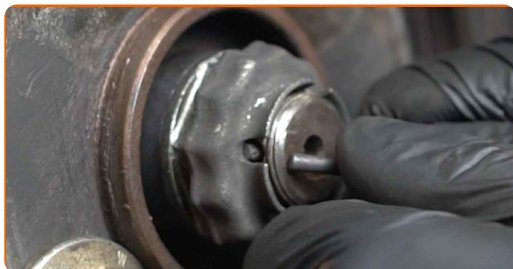


36 Húzza meg a hajtótengely anyát. Használja a következő méretű csavarbehajtó fejet: 36. Használjon nyomatékkulcsot. Húzza meg 280 Nm nyomatékkal.



37

Szerelje fel a CV tengely anya sasszegét. Használjon feszítővasat. Használjon kalapácsot.



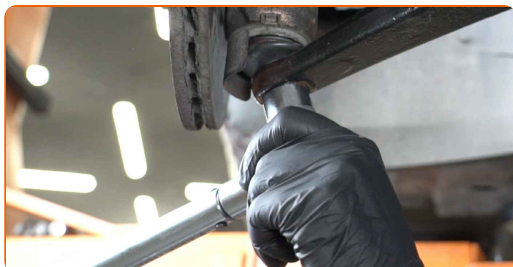
38

Csavarja be a gömbcsukló rögzítőit. Használja a következő méretű csavarbehajtó fejet: 21. Használjon racsnis kulcsot.



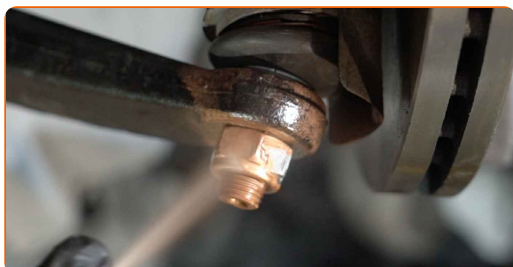
39

Húzza meg a gömbcsukló rögzítését. Használja a következő méretű csavarbehajtó fejet: 21. Használjon nyomatékkulcsot. Húzza meg 50 Nm nyomatékkal.



40

Tegyen kenőanyagot a gömbcsukló rögzítőire. Tegyen kenőanyagot a lengéscsillapító rugóstag rögzítőire. Rézszírt használjon.



41

Tisztítsa meg a kerékabroncs beszerelési helyét. Használjon drótkefét.



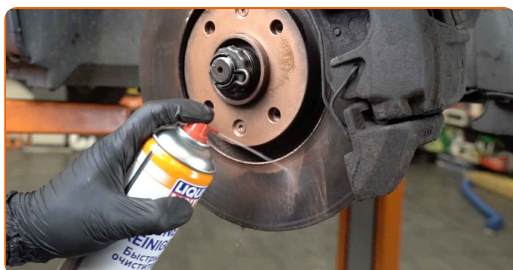
42

Kenje meg a felületet, ahol a féktárcsa a keréktárcsával érintkezik. Rézszírt használjon.



43

Tisztítsa meg a féktárcsa felületét. Használjon féktisztítót.

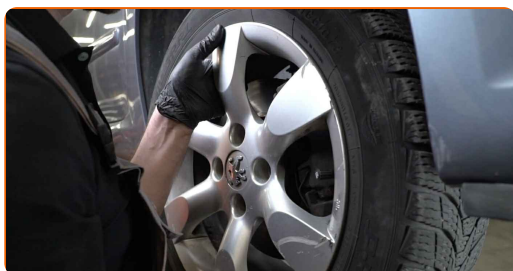


Csere: trapézgömbfej – PEUGEOT 308 I Hatchback (4A, 4C). Tipp:

- A spray alkalmazását követően várjon néhány percet.

44

Szerelje fel a kereket.



Az AUTODOC javasolja:

- Figyelem! A sérülések elkerülése érdekében a csavarok becsavarásánál tartsa a kereket az autón. PEUGEOT 308 I Hatchback (4A, 4C)

45

Csavarja be a kerékcsonkokat. Használja a következő kerék dugókulcsot: 17.



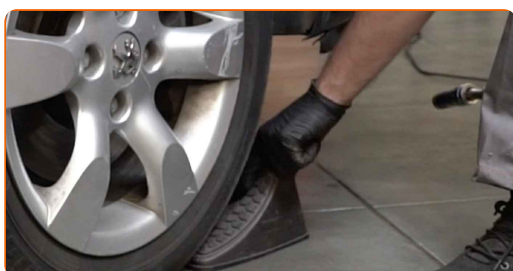
46

Engedje le az autót, és átlósan húzza meg a kerékanyákat. Használja a következő kerék dugókulcsot: 17. Használjon nyomatékkulcsot. Húzza meg 100 Nm nyomatékkal.



47

Távolítsa el az emelőt és a kerék ékeket.



SZÉP MUNKA! 

TOVÁBBI ÚTMUTATÓK MEGTEKINTÉSE

AUTODOC – KIVÁLÓ MINŐSÉGŰ ÉS MEGFIZETHETŐ AUTÓALKATRÉSZEK ONLINE

AUTODOC MOBIL APP: NAGYSZERŰ AKCIÓK, MÍG KÉNYELMES VÁSÁROL



AUTODOC

GET IT ON
Google Play

Download on the
App Store

Download

ALKATRÉSZEK NAGYSZERŰ VÁLASZTÉKA GÉPKOCSIJÁHOZ

TRAPÉZGÖMBFEJ: SZÉLES VÁLASZTÉK

JOGNYILATKOZAT:

A dokumentum csak általános ajánlásokat tartalmaz, melyek hasznosak lehetnek javítási és csereműveletek elvégzésekor. Az AUTODOC nem tehető felelőssé semmilyen, a javítási vagy csereműveletek során, az adott tájékoztatás nem megfelelő alkalmazásából, vagy félreértelmezéséből eredő veszteségért, sérülésért, vagy anyagi károkért.

Az AUTODOC nem tehető felelőssé az útmutatóban található lehetséges hibákért vagy pontatlanságokért. Az adott információk csak tájékoztató jellegűek, és nem helyettesíthetik a szakemberek tanácsait.

Az AUTODOC nem tehető felelőssé a berendezések, eszközök, vagy autóalkatrészek nem megfelelő, vagy veszélyes használatáért. Az AUTODOC határozottan javasolja, hogy elővigyázatosan, a biztonsági előírások betartásával végezzen javítási vagy csereműveleteket. Ne feledje: a gyenge minőségű autóalkatrészek használata nem garantálja a megfelelő szintű közúti biztonságot.

© Copyright 2022 – A weboldal teljes tartalmát, különösen a szövegeket, fényképeket és grafikákat, a szerzői jogra vonatkozó törvények védik. Minden jog, beleértve a másolást, a harmadik felekkel való megosztást, a szerkesztést és a fordítást, az AUTODOC GmbH tulajdona.