



Hátsó féktárcsák-csere
PEUGEOT 307 Kombi
(3E) gépkocsin –
Útmutató

HASONLÓ OKTATÓVIDEÓK



Ez a videó egy hasonló autóalkatrész cseréjét mutatja egy másik járművön

Fontos!

Az a csere útmutató a következő gépkocsikhoz használható:

PEUGEOT 307 Kombi (3E) 1.4 16V, PEUGEOT 307 Kombi (3E) 1.6 16V, PEUGEOT 307 Kombi (3E) 2.0 HDi 90, PEUGEOT 307 Kombi (3E) 1.6 HDi 110, PEUGEOT 307 Kombi (3E) 2.0 HDi 135, PEUGEOT 307 Kombi (3E) 2.0 16V, PEUGEOT 307 Kombi (3E) 2.0 HDi 110, PEUGEOT 307 Kombi (3E) 1.6 HDi

A lépések az autó kialakításának függvényében kismértékben eltérhetnek.

Ez az oktatóanyag egy hasonló alkatrészcsere folyamat során készült az következő gépkocsin: PEUGEOT 207 Hatchback 1.6 16V VTi

CSERE: FÉKTÁRCSÁK – PEUGEOT 307 KOMBI (3E). A SZERSZÁMOK, AMELYEKRE SZÜKSÉGE LEHET:



- Drótkefe
- Nylon tisztító kefe
- WD-40 spray
- Univerzális tisztítóspray
- Féktisztító
- Réz zsír
- Nyomatékkulcs
- Kombinált kulcs №19
- 13 számú csavarbehajtó bit
- 36 számú csavarbehajtó bit
- Torx vég T55
- Kerék dugókulcs készlet №17
- Féknyereg visszanyomó
- Racsnis kulcs
- Menetfúró hajtóvas
- Kalapács
- Fogók
- Laposvéső
- Vízpumpa fogó
- Gumikalapács
- Feszítővas
- Csúszókalapácsos kerékagy lehúzó
- Kerékék

Szerszámok vásárlása

Csere: féktárcsák – PEUGEOT 307 Kombi (3E). Tippek az AUTODOC-tól:

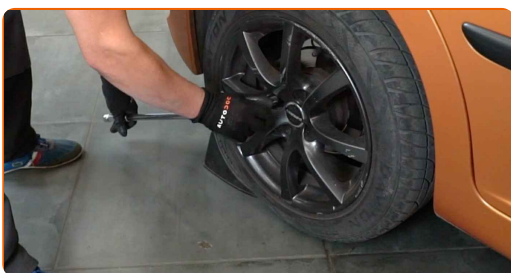
- A féktárcsákat mindkét tengelyen komplett szettben cserélje PEUGEOT 207 gépkocsin, függetlenül attól, hogy az alkatrészek milyen állapotban vannak. Ez fogja biztosítani az egyenletes fékezést.
- A csere folyamata az ugyanazon a tengelyen lévő mindkét féktárcsa esetében megegyezik.
- Amikor a féktárcsákat cseréli, mindig cserélje ki a fékbetéteket is.
- Minden munkát leállított motor mellett kell végezni.

CSERE: FÉKTÁRCSÁK – PEUGEOT 307 KOMBÍ (3E). A LÉPÉSEK AJÁNLOTT SORRENDJE:

1 Nyissa fel a motorháztetőt. Csavarja le a fékfolyadék tartály kupakját.

2 Rögzítse kerék éekkel a kerekeket.

3 Lazítsa meg a kerékrögzítő csavarokat. Használja a következő kerék dugókulcsot: 17.



4 Emelje el az autó hátulját, és rögzítse alátámasztással.

5

Csavarja ki a kerécsavarokat.



Az AUTODOC javasolja:

- Fontos! A sérülések elkerülése érdekében a rögzítőcsavarok kicsavarása során tartsa a kereket. PEUGEOT 307 Kombi (3E)

6

Vegye le a kereket.



7

Tisztítsa meg a rögzítőfék bowden rögzítőjét. Használjon drótkefét. Használjon WD-40 spray-t.



8

Oldja ki a kézifék bowdent. Használjon vízpumpa fogót. Használjon fogót. Használjon feszítővasat.



9

Tisztítsa meg a féknyereg rögzítőket. Használjon drótkefét. Használjon univerzális tisztítósprayt.



10

Csavarja ki a féknyereg rögzítőt. Használja a következő méretű kombinált kulcsot: 19. Használja a következő méretű csavarbehajtó fejet: 13. Használjon racsnis kulcsot.



11

Válassza szét a fékbetéteket. Használjon feszítővasat.



12

Távolítsa el a féknyerget.



Csere: féktárcsák – PEUGEOT 307 Kombi (3E). Tippek az AUTODOC szakértőtől:

- Rögzítse a féknyerget egy dróttal a karosszériához vagy a felfüggesztéshez, hogy elkerülje a nyomásvesztést a fékrendszerben.
- Bizonyosodjon meg róla, hogy a féknyereg nem lóg a féktömlőn.
- Ne nyomja le a fékpedált miután kivette a féknyerget. Ennek eredményeként a dugattyú kieshet a fékhengerből, és a fékfolyadék szivárgás, valamint a rendszer nyomásvesztése fordulhat elő.
- Ellenőrizze a féknyereg konzolt, a féknyereg vezetőcsapokat és a porvédőket. Tisztítsa meg ezeket. Cserélje ki, ha szükséges.

13

Távolítsa el a fékbetéteket. Használjon feszítővasat.



14

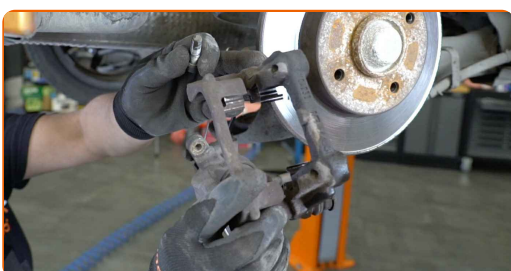
Tisztítsa meg a féknyereg konzol rögzítőket. Használjon drótkefét. Használjon WD-40 spray-t.



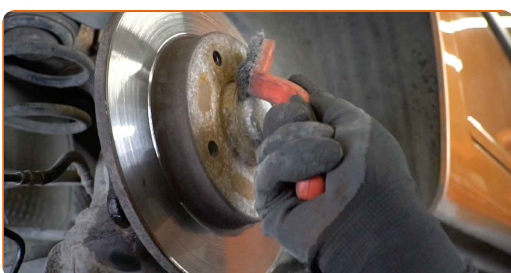
- 15** Csavarja ki a nyereg tartó konzol rögzítőket. Használja a következő torx kulcsot: T55. Használjon menetfúró hajtóvasat.



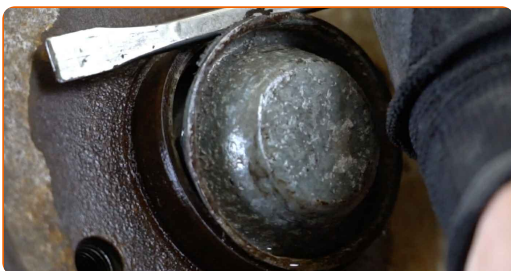
- 16** Távolítsa el a nyereg tartó konzolt.



- 17** Tisztítsa meg a féktárcsa rögzítőket. Használjon drótkefét. Használjon WD-40 spray-t.



- 18** Távolítsa el a kerékagyanya sapkáját. Használjon feszítővasat. Használjon gumikalapácsot.



Az AUTODOC javasolja:

- Néhány autóban a kerékagyanya nem rendelkezik védő kupakkal.

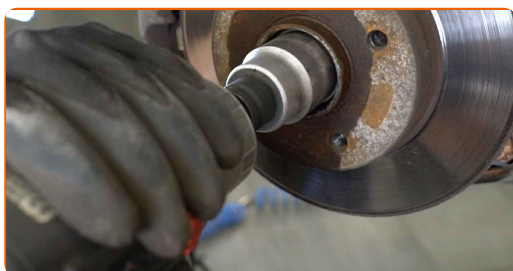
19

Vegye ki a kerékagy rögzítőanyát. Használjon lapos fémhez való vésőt. Használjon kalapácsot.



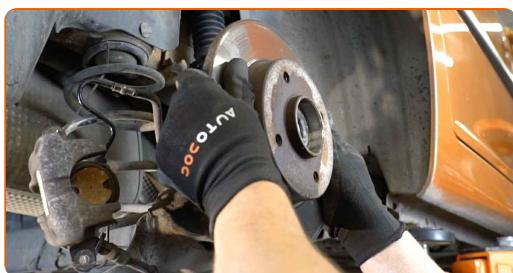
20

Csavarja le a kerékagy anyáját. Használja a következő méretű csavarbehajtó fejet: 36. Használjon menetfúró hajtóvasat.



21

Távolítsa el a kerékagycsapággal összeszerelt féktárcsát. Használja a csúszókalapácsos kerékagy lehúzó.



22

Tisztítsa meg a tengelycsonkot. Használjon drótkefét. Használjon univerzális tisztítósprayt.



23 Tisztítsa meg a féknyereg konzolt a szennyeződésektől és a portól. Használjon drótkefét. Használjon féktisztítót.



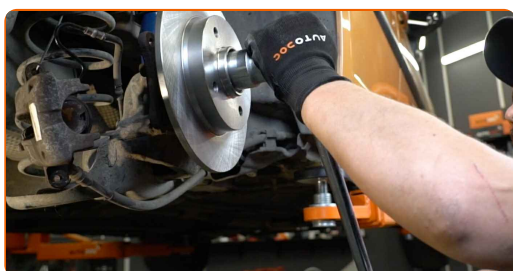
Az AUTODOC javasolja:

- Cseré: féktárcsák – PEUGEOT 307 Kombi (3E). A spray alkalmazását követően várjon néhány percet.

24 Szerelje fel a kerékagycsapággal összeszerelt féktárcsát.



25 Húzza meg kerékagyanyát. Használja a következő méretű csavarbehajtó fejet: 36. Használjon nyomatékkulcsot. Húzza meg 270 Nm nyomatékkal.



Csere: féktárcsák – PEUGEOT 307 Kombi (3E). Típek az AUTODOC szakértőtől:

- A kerékcsapágy egység nem billenhet meg a tengelycsapon.
- Beszereléskor kizárólag új csavarokat és anyákat használjon.

26

Helyezze vissza a kerékagy rögzítőanyát. Használjon lapos fémhez való vésőt. Használjon kalapácsot.



27

Tegye fel a kerékanya kupakját. Használjon gumikalapácsot.



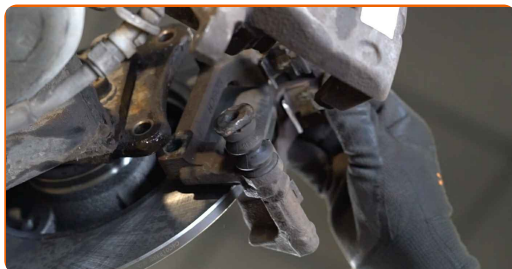
28

Tisztítsa meg a féknyereg és konzoljának beszerelési helyét. Használjon drótkéfért. Használjon WD-40 spray-t.



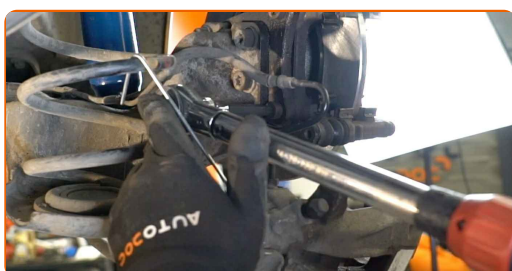
29

Szerelje fel a féknyereg tartó konzolt.



30

Rögzítse a féknyereg konzolt. Használja a következő torx kulcsot: T55. Használjon nyomatékkulcsot. Húzza meg 53 Nm nyomatékkal.



31

Tegyen kenőanyagot a féknyereg dugattyúra. Használjon nejlon tisztítókefét. Használjon féktisztítót.



Az AUTODOC javasolja:

- Cseré: féktárcsák – PEUGEOT 307 Kombi (3E). A spray alkalmazását követően várjon néhány percet.

32

Nyomja be a féknyereg dugattyút. Használja a féknyereg visszanyomó szerszámot.



33

Szerelje fel a fékbetéteket.



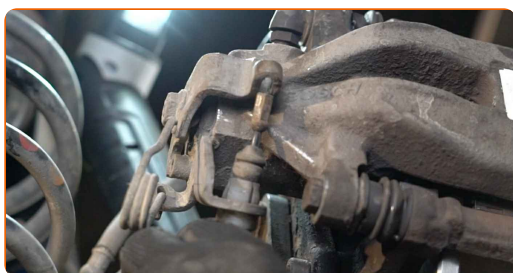
34

Szerelje fel a féknyeret és rögzítse. Használja a következő méretű kombinált kulcsot: 19. Használja a következő méretű csavarbehajtó fejet: 13. Használjon nyomatékkulcsot. Húzza meg 30 Nm nyomatékkal.



35

Szerelje be a kézifék bowdent a féknyereg konzolba. Használjon vízpumpa fogót. Használjon fogót.



36

Kenje meg a felületet, ahol a féktárcsa a keréktárcsával érintkezik. Rézzsírt használjon.



37

Tisztítsa meg a féktárcsa felületét. Használjon féktisztítót.



Az AUTODOC javasolja:

- Cseré: féktárcsák – PEUGEOT 307 Kombi (3E). A spray alkalmazását követően várjon néhány percet.

38

Szerelje fel a kereket.



Az AUTODOC javasolja:

- Figyelem! A sérülések elkerülése érdekében a csavarok becsavarásánál tartsa a kereket az autón. PEUGEOT 307 Kombi (3E)

39

Csavarja be a kerékcsavarokat. Használja a következő kerék dugókulcsot: 17.



40

Engedje le az autót, és átlósan húzza meg a kerékanyákat. Használja a következő kerék dugókulcsot: 17. Használjon nyomatékkulcsot. Húzza meg 100 Nm nyomatékkal.



41

Távolítsa el az emelőt és a kerék ékeket.



Csere: féktárcsák – PEUGEOT 307 Kombi (3E). Tippek az AUTODOC szakértőtől:

- Ellenőrizze a fékfolyadékszintet a tágulási tartályban és töltsse fel ha szükséges.

42

Húzza meg a fékfolyadék tartály kupakját.



43

Zárja le a motorháztetőt.

Csere: féktárcsák – PEUGEOT 307 Kombi (3E). Az AUTODOC szakértői ajánlják:

- Anélkül, hogy beindítaná a motort, nyomja le néhányszor a fékpedált, addig, amíg jelentős ellenállást nem érez.

SZÉP MUNKA! 

TOVÁBBI ÚTMUTATÓK MEGTEKINTÉSE

AUTODOC – KIVÁLÓ MINŐSÉGŰ ÉS MEGFIZETHETŐ AUTÓALKATRÉSZEK ONLINE

AUTODOC MOBIL APP: NAGYSZERŰ AKCIÓK, MÍG KÉNYELMES VÁSÁROL



AUTODOC

GET IT ON
Google Play

Download on the
App Store

Download

ALKATRÉSZEK NAGYSZERŰ VÁLASZTÉKA GÉPKOCSIJÁHOZ

FÉKTÁRCSÁK: SZÉLES VÁLASZTÉK

JOGNYILATKOZAT:

A dokumentum csak általános ajánlásokat tartalmaz, melyek hasznosak lehetnek javítási és csereműveletek elvégzésekor. Az AUTODOC nem tehető felelőssé semmilyen, a javítási vagy csereműveletek során, az adott tájékoztatás nem megfelelő alkalmazásából, vagy félreértelmezéséből eredő veszteségért, sérülésért, vagy anyagi károkért.

Az AUTODOC nem tehető felelőssé az útmutatóban található lehetséges hibákért vagy pontatlanságokért. Az adott információk csak tájékoztató jellegűek, és nem helyettesíthetik a szakemberek tanácsait.

Az AUTODOC nem tehető felelőssé a berendezések, eszközök, vagy autóalkatrészek nem megfelelő, vagy veszélyes használatáért. Az AUTODOC határozottan javasolja, hogy elővigyázatosan, a biztonsági előírások betartásával végezzen javítási vagy csereműveleteket. Ne feledje: a gyenge minőségű autóalkatrészek használata nem garantálja a megfelelő szintű közúti biztonságot.

© Copyright 2023 – A weboldal teljes tartalmát, különösen a szövegeket, fényképeket és grafikákat, a szerzői jogra vonatkozó törvények védik. Minden jog, beleértve a másolást, a harmadik felekkel való megosztást, a szerkesztést és a fordítást, az AUTODOC SE tulajdona.