



Elülső gólyaláb-csere
PEUGEOT 306 Sedan
gépkocsin – Útmutató

HASONLÓ OKTATÓVIDEÓK



Ez a videó egy hasonló autóalkatrész cseréjét mutatja egy másik járművön

Fontos!

Az a csere útmutató a következő gépkocsikhoz használható:

PEUGEOT 306 Sedan 1.1, PEUGEOT 306 Sedan 1.4 SL, PEUGEOT 306 Sedan 1.8 ST, PEUGEOT 306 Sedan 1.6 SR, PEUGEOT 306 Sedan 1.9 SRDT, PEUGEOT 306 Sedan 1.9 SLD, PEUGEOT 306 Sedan 2.0 ST, PEUGEOT 306 Sedan 2.0 S16, PEUGEOT 306 Sedan 1.8 16V, PEUGEOT 306 Sedan 2.0, PEUGEOT 306 Sedan 1.9 D, PEUGEOT 306 Sedan 2.0 HDI 90, PEUGEOT 306 Sedan 1.6, PEUGEOT 306 Sedan 1.8 D, PEUGEOT 306 Sedan 1.9 STD, (+ 2)

A lépések az autó kialakításának függvényében kismértékben eltérhetnek.

Ez az oktatóanyag egy hasonló alkatrészcsere folyamat során készült az következő gépkocsin: CITROËN Berlingo / Berlingo First Van (M_) 1.9 D

CSERE: GÓLYALÁB – PEUGEOT 306 SEDAN. A SZERSZÁMOK, AMELYEKRE SZÜKSÉGE LEHET:



- Drótkefe
- WD-40 spray
- Féktisztító
- Kerámia zsír
- Réz zsír
- Nyomatékkulcs
- Kombinált kulcs №16
- Kombinált kulcs №17
- 13 számú csavarbehajtó bit
- 16 számú csavarbehajtó bit
- 17 számú csavarbehajtó bit
- 36 számú csavarbehajtó bit
- 22 mm-es dugókulcsfej
- Imbuszkulcs bit h6-as
- Kerék dugókulcs készlet №19
- Racsnis kulcs
- Laposvéső
- Kalapács
- Menetfúró hajtóvas
- Pontozó
- Feszítővas
- Hidraulikus váltó emelő
- Sárvédő takaró
- Kerékék

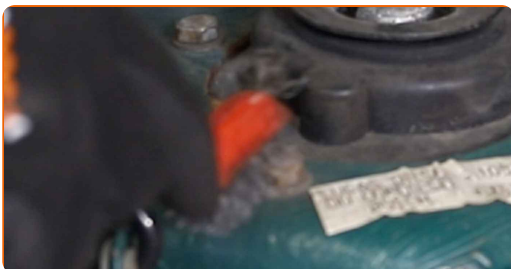
Szerszámok vásárlása

Csere: gólyaláb – PEUGEOT 306 Sedan. Az AUTODOC szakértői ajánlják:

- Az első felfüggesztésen található lengéscsillapító rugóstag egyidőben kell kicserélni.
- A csere folyamata az első felfüggesztés bal- és jobboldali lengéscsillapító rugóstag esetében megegyezik.
- Felhívjuk figyelmét: az autón végzett minden munkát - PEUGEOT 306 Sedan – leállított motor mellett kell elvégezni.

A CSERÉT A KÖVETKEZŐ SORRENDEN VÉGEZZE:

- 1 Nyissa fel a motorháztetőt.
- 2 Használjon sárvédő takarót, hogy megakadályozza a festék és a műanyag részek sérülését.
- 3 Tisztítsa meg a lengéscsillapító rugóstag felső támasz rögzítőit. Használjon drótkéfért. Használjon WD-40 spray-t.

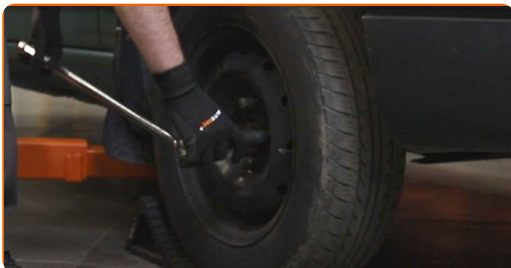


- 4 Lazítsa meg a lengéscsillapító rugóstag felső rögzítő csavarjait. Használja a következő méretű csavarbehajtó fejet: 13. Használjon racsnis kulcsot.



5 Rögzítse kerék éekkel a kerekeket.

6 Lazítsa meg a kerékrögzítő csavarokat. Használja a következő kerék dugókulcsot: 19.



7 Emelje fel a gépkocsit.

Csere: gólyaláb – PEUGEOT 306 Sedan. Tipp:

- Ha emelőt használ, győződjön meg róla, hogy az lapos, egyenetlenségektől mentes felületen áll.
- Ügyeljen arra, hogy az autót emelőállványokkal is rögzítse.

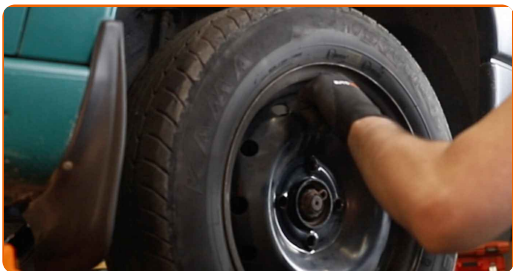
8 Csavarja ki a kerékcavarokat.



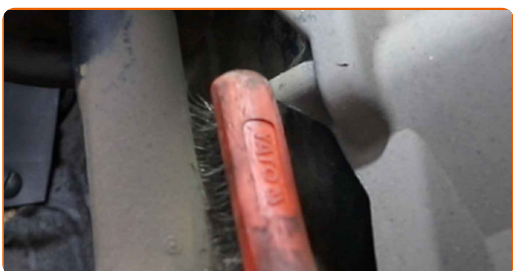
Az AUTODOC javasolja:

- Figyelem! A sérülések elkerülése érdekében a rögzítőcsavarok kicsavarása során tartsa a kereket. PEUGEOT 306 Sedan

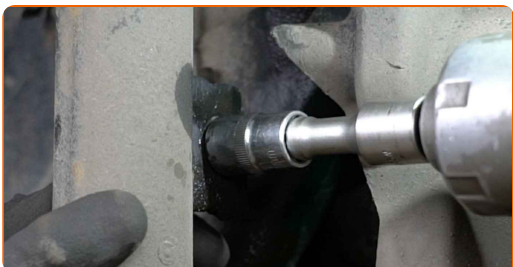
9 Vegye le a kereket.



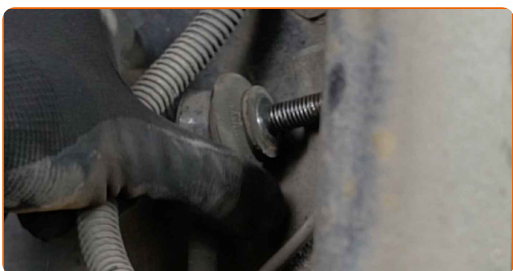
10 Tisztítsa meg azt a rögzítőelemet, amely a lengőkar-kapcsolót a lengéscsillapító rugóstaghoz köti. Használjon drótkefét. Használjon WD-40 spray-t.



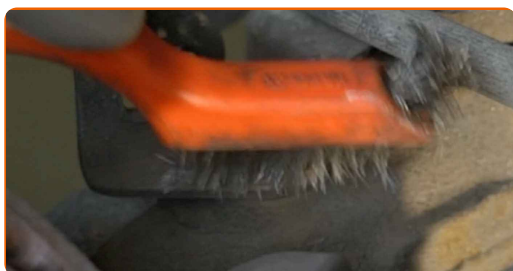
11 Csavarja ki a stabilizátor kart a lengéscsillapító rugóstaghoz csatlakoztató rögzítőt. Használja a következő méretű csavarbehajtó fejet: 17. Használjon racsnis kulcsot.



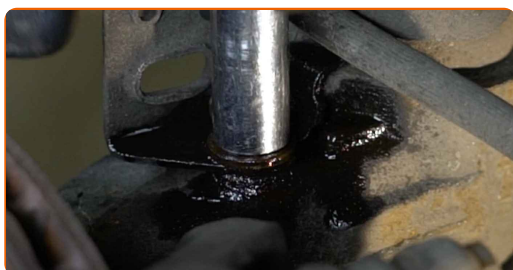
12 Távolítsa el a stabilizátor rudat.



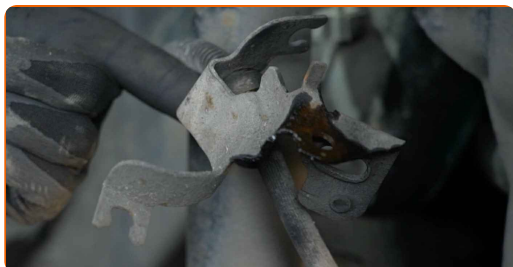
- 13** Tisztítsa meg azt a rögzítő csavart, amely a fékcső billincset a lengéscsillapító rugóstagjához köti. Használjon drótkéfét. Használjon WD-40 spray-t.



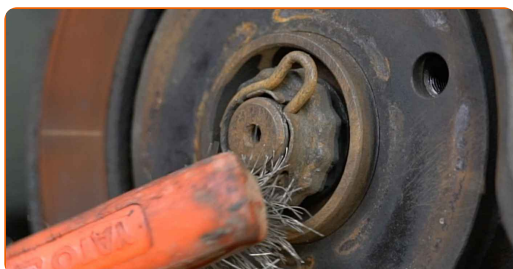
- 14** Csavarja ki azt a rögzítő csavart, amely a fékcső billincset a lengéscsillapító rugóstagjához köti. Használja a következő méretű csavarbehajtó fejet: 13. Használjon racsnis kulcsot.



- 15** Távolítsa el a fékcsőtartó billincset.



- 16** Tisztítsa meg a hajtótengely rögzítőt. Használjon drótkéfét. Használjon WD-40 spray-t.



17 Távolítsa el a sasszeget. Használjon feszítővasat.



18 Távolítsa el a rugós biztosítógyűrűt.



19 Csavarja ki a kardántengelyt a kerékagyhoz csatlakoztató rögzítőt. Használja a következő méretű csavarbehajtó fejet: 36. Használjon menetfúró hajtóvasat.



20 Távolítsa el a rögzítőanyát.



21 Lazítsa meg a CV tengelyt a kerékagyban. Használjon pontozót. Használjon kalapácsot.



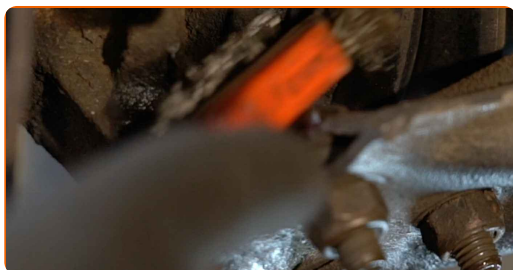
- 22** Tisztítsa meg az alsó rögzítő elemet, amely a lengéscsillapító rugóstagját a kormánycsuklóhoz köti. Használjon drótkéfét. Használjon WD-40 spray-t.



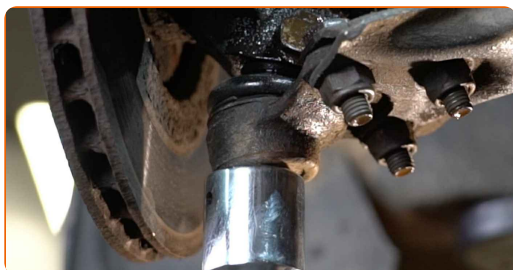
- 23** Csavarja ki a lengéscsillapító rugóstagot a tengelycsonkkal összekötő alsó rögzítőt. Használja a következő méretű kombinált kulcsot: 16. Használja a következő méretű csavarbehajtó fejet: 16. Használjon racsnis kulcsot.



- 24** Tisztítsa meg a gömbcsuklót a tengelycsonkkal összekapcsoló rögzítőt. Használjon drótkéfét. Használjon WD-40 spray-t.



- 25** Támassza alá a kormánycsuklót. Használjon hidraulikus emelőt.



- 26** Csavarja ki a rögzítőt, ami a gömbcsuklót erősíti a kormánycsuklóhoz. Használja a következő méretű kombinált kulcsot: 16. Használja a következő méretű csavarbehajtó fejet: 16. Használjon racsnis kulcsot.



- 27** Távolítsa el a rögzítőcsavart.



- 28** Vegye ki a konzolt a kormánycsukló alól.

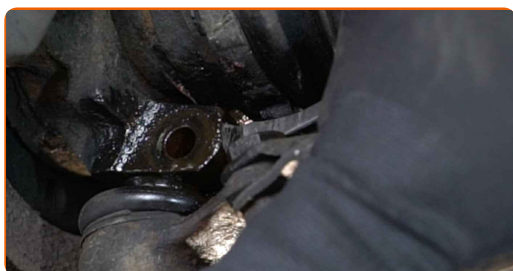


Az AUTODOC javasolja:

- Cserre: gólyaláb – PEUGEOT 306 Sedan. Lassan engedje le a hidraulikus emelőt, rázkódások nélkül, hogy ne rongálja meg a szerelvényeket és szerkezeteket.

29

Engedje fel a lengőkar gömbcsuklót a tengelycsonkhoz csatlakoztató rögzítőt. Használjon feszítővasat. Használjon kalapácsot.



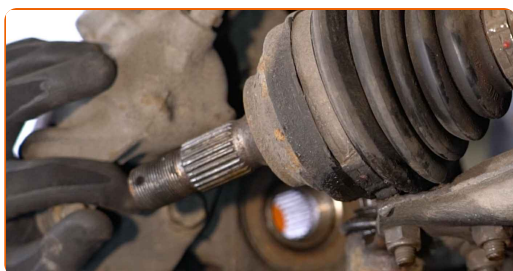
30

Húzza ki a gömbcsuklót a kormánycsuklóból. Használjon feszítővasat.



31

Válassza le a hajtótengelyt a tengelycsonkról.

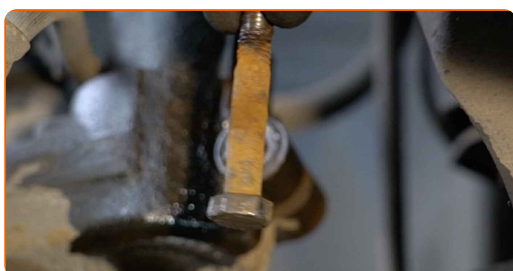


Csere: gólyaláb – PEUGEOT 306 Sedan. Az AUTODOC ajánlja:

- Győződjön meg arról, hogy a hajtótengely nem tehermentes (ha a gépkocsi emelőn van).

32

Távolítsa el a rögzítőcsavart.



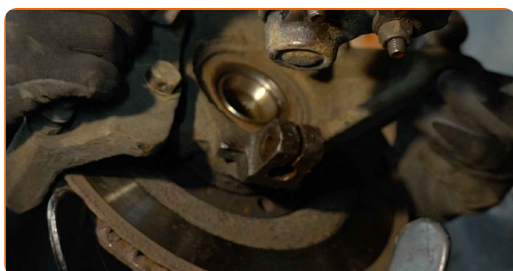
- 33** Vegye ki a lengéscsillapító rugóstagot a tengelycsonkkal összekötő alsó rögzítőt. Használjon lapos fémhez való vésőt. Használjon kalapácsot.



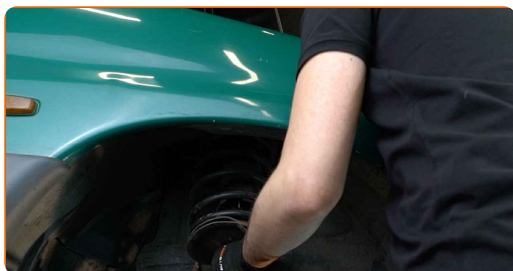
- 34** Csatlakoztassa le a kormánycsuklót a lengéscsillapítóról.



- 35** Támassza alá a kormánycsuklót. Használjon hidraulikus emelőt.



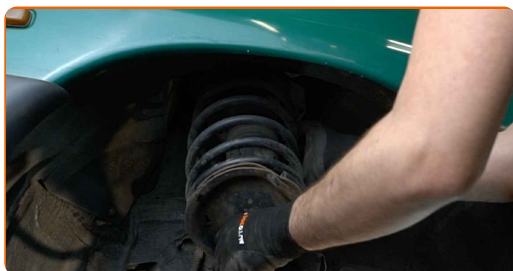
- 36** Csavarja ki a lengéscsillapító rugóstag felső támasz rögzítőit..



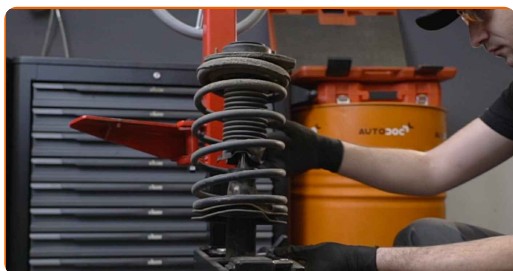
Az AUTODOC javasolja:

- PEUGEOT 306 Sedan – A sérülések elkerülése érdekében a rögzítőcsavarok kicsavarása során tartsa a lengéscsillapító rugóstagot.

37 Távolítsa el a rugóstagot.



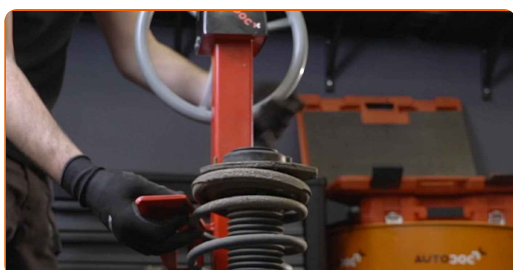
38 Helyezze a lengéscsillapítót a rugós kompresszorra.



Csere: gólyaláb – PEUGEOT 306 Sedan. Az AUTODOC ajánlja:

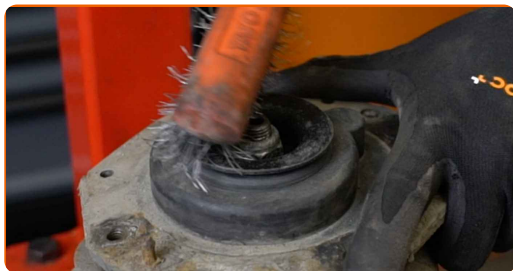
- Ügyeljen arra, hogy rugókompresszor használatakor a rugó tekercecseket erősen kell tartani, és a rugót a szemközti oldalakról összenyomni.
- Biztosítsa rugó megfelelő helyzetét a rögzítésben.
- Győződjön meg róla, hogy a rugótekercs szorosan benne van a záróbilincsekben.

39 Nyomja össze a rugót.



40

Tisztítsa meg a rugóstag dugattyúrúdját. Használjon drótkéfét. Használjon WD-40 spray-t.



41

Távolítsa el a rugóstag dugattyúrúd anyát. Használjon 22 mm-es dugókulcsfejet. Használjon H6-as imbuszkulcsot. Használjon racsnis kulcsot.



42

Távolítsa el a felső rugóstag konzolt.



43

Távolítsa el a lengéscsillapító porvédő sapkát és az ütközőt.



Az AUTODOC javasolja:

- Cserre: gólyaláb – PEUGEOT 306 Sedan. Alaposan ellenőrizze a lengéscsillapító támaszt, porvédőt és ütközőt. Cserélje ki, ha szükséges.

44 Engedje ki a tekercsrugót.

45 Távolítsa el a rugót.



46 Távolítsa el a régi lengéscsillapítót a hidraulikus rugóösszenyomóból.



47 Szerelje fel az új lengéscsillapítót a hidraulikus rugóösszenyomóra.



Az AUTODOC javasolja:

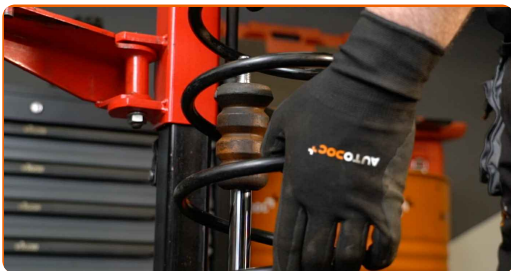
- Mielőtt beteszi az új lengéscsillapítót, nyomja össze 3-5 alkalommal kézzel.

48 Szerelje fel a porvédőt és az ütközőt az új lengéscsillapítóra.



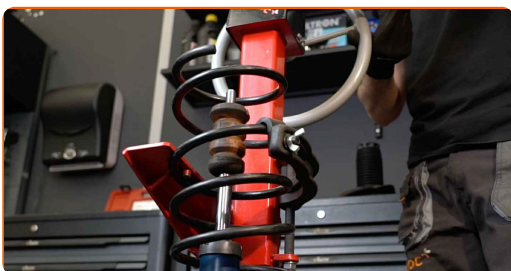
49

Szerelje be a rugót a lengéscsillapítóba.



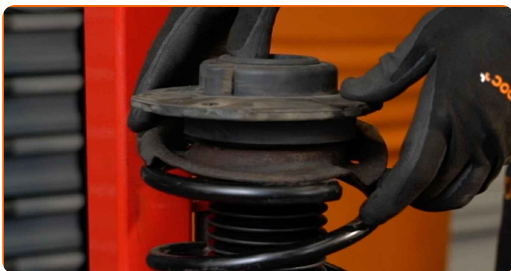
50

Nyomja össze a rugót.



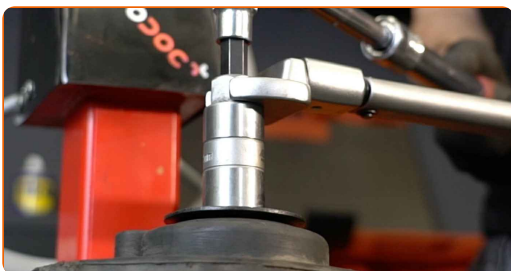
51

Szerelje fel a felső lengéscsillapító rugóstag konzolt, és a lengéscsillapító támasztócsapágyat.



52

Húzza meg a lengéscsillapító dugattyúrúd anyát. Használjon 22 mm-es dugókulcsfejet. Használjon H6-as imbuszkulcsot. Használjon nyomatékkulcsot. Húzza meg 50 Nm nyomatékkal.



Az AUTODOC javasolja:

- Ellenőrizze, hogy a rugó megfelelően helyezkedik-e el. Kerülje a helytelen beállítást.

53 Engedje fel a rugót.



54 Tegyen kenőanyagot a lengéscsillapító rugóstag rudjára. Rézszírt használjon.



55 Tisztítsa meg a lengéscsillapító rugóstag beszerelési helyét. Használjon drótkéfért. Használjon WD-40 spray-t.



56 Szerelje be a lengéscsillapítót a kerékdobba.



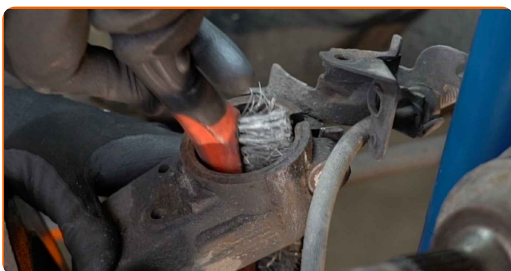
57 Rögzítse a lengéscsillapító rugóstag felső rögzítőit. Ne húzza meg.

Az AUTODOC javasolja:

- PEUGEOT 306 Sedan – A sérülések elkerülése érdekében a rögzítőcsavarok becsavarása során tartsa a lengéscsillapító rugóstagot.

58

Tisztítsa meg azt a rögzítőelemet, amely a lengéscsillapító rugóstagot a kormánycsuklóhoz köti. Használjon drótkéfé. Használjon WD-40 spray-t.



59

Rögzítse a lengéscsillapítót a kormánycsuklón.



60

Szerelje be a rögzítőcsavart.



- 61** Csavarja be a lengéscsillapító rugóstagot a tengelycsonkkal összekötő rögzítőt. Használja a következő méretű kombinált kulcsot: 16. Használja a következő méretű csavarbehajtó fejet: 16. Használjon racsnis kulcsot.

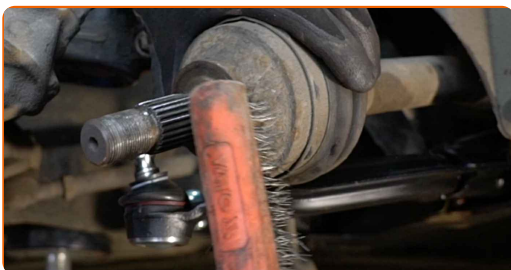


- 62** Vegye ki a konzolt a kormánycsukló alól.

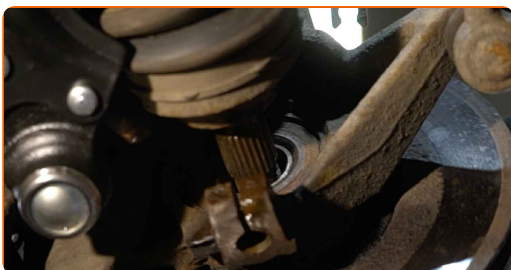
Az AUTODOC javasolja:

- Lassan engedje le a hidraulikus emelőt, rázkódások nélkül, hogy ne rongálja meg a szerelvényeket és szerkezeteket.

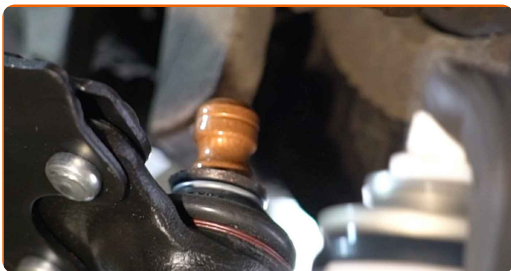
- 63** Tisztítsa meg a hajtótengely féltengelycsukló hornyait. Használjon drótkéfé. Használjon WD-40 spray-t.



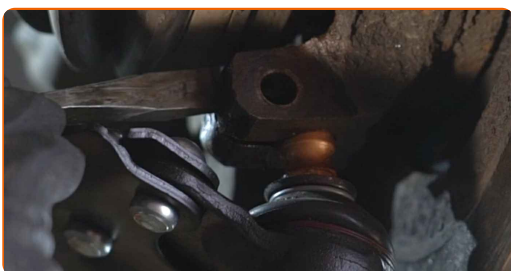
- 64** Rögzítse a kormánycsuklót a CV tengelyre.



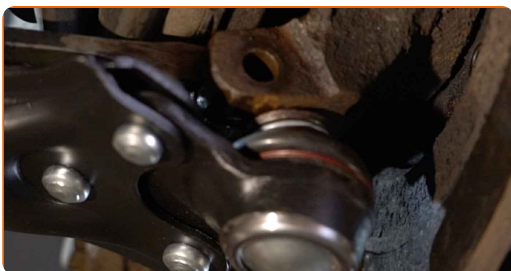
65 Tegyen kenőanyagot a gömbcsukló rögzítő elemeire. Rézzsírt használjon.



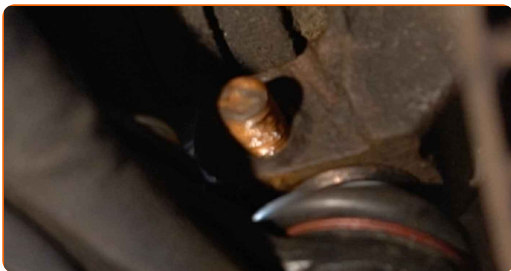
66 Engedje fel a lengőkar gömbcsuklót a tengelycsonkhoz csatlakoztató rögzítőt. Használjon lapos fémhez való vésőt. Használjon kalapácsot.



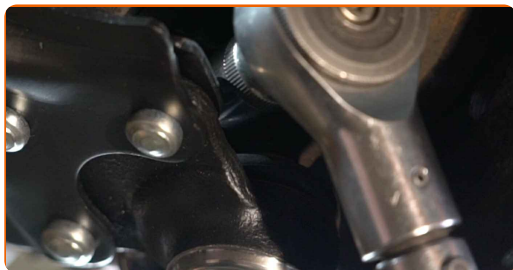
67 Csatlakoztassa a gömbcsuklókat a kormánycsuklóhoz.



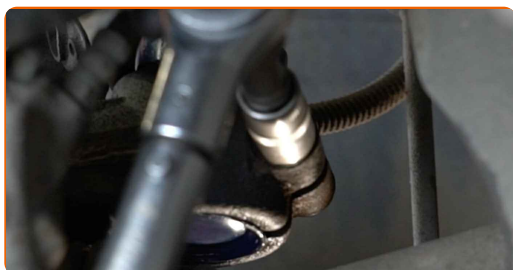
68 Szerelje be a rögzítőcsavart.



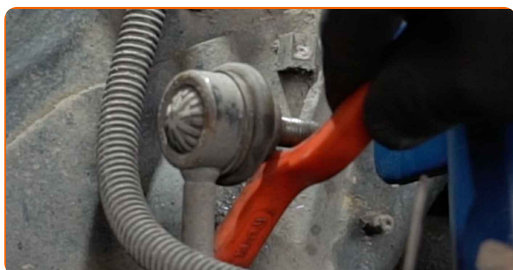
- 69** Húzza meg a rögzítő csavart, amely a gömbcsuklót a kormánycsuklóhoz rögzíti. Használja a következő méretű kombinált kulcsot: 16. Használja a következő méretű csavarbehajtó fejet: 16. Használjon nyomatékkulcsot. Húzza meg 40 Nm nyomatékkal.



- 70** Húzza meg a lengéscsillapító alsó rögzítő csavarját. Használja a következő méretű kombinált kulcsot: 16. Használja a következő méretű csavarbehajtó fejet: 16. Használjon nyomatékkulcsot. Húzza meg 55 Nm nyomatékkal.



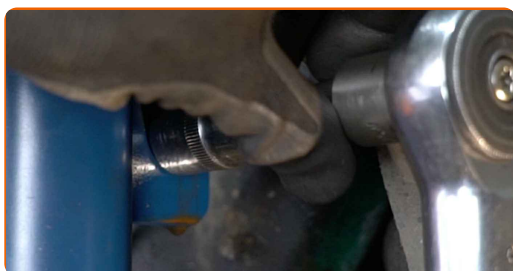
- 71** Tisztítsa meg a stabilizátor rúd rögzítőelemét. Használjon drótkefét. Használjon WD-40 spray-t.



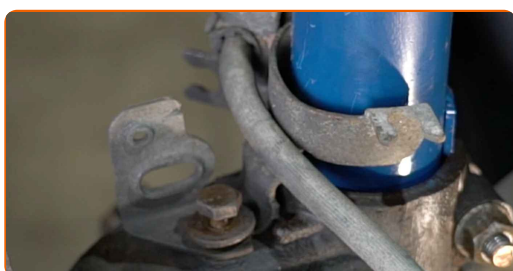
- 72** Szerelje fel az keresztstabilizátor rudat.



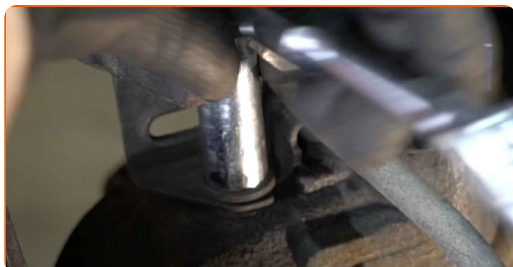
- 73** Húzza meg a stabilizátor kart a lengéscsillapító rugóstaghoz csatlakoztató rögzítőt. Használja a következő méretű kombinált kulcsot: 17. Használjon nyomatékkulcsot. Húzza meg 40 Nm nyomatékkal.



- 74** Szerelje be a fékcsőtartó billincset.



- 75** Húzza meg azt a rögzítő csavart, amely a fékcső billincset a lengéscsillapító rugóstagjához köti. Használja a következő méretű csavarbehajtó fejet: 13.



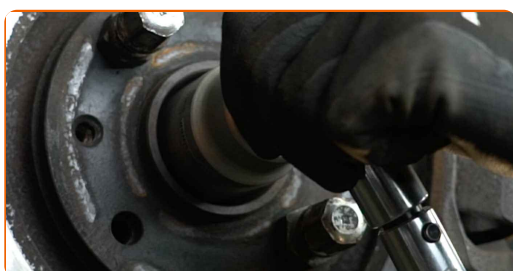
- 76** Szerelje be a rögzítőanyát.



77 Csavarozza be a kardántengely anyát.



78 Húzza meg a hajtótengely anyát. Használja a következő méretű csavarbehajtó fejet: 36. Használjon nyomatékkulcsot. Húzza meg 320 Nm nyomatékkal.



79 Helyezze vissza a hajtótengely rögzítőt. Használjon lapos fémhez való vésőt. Használjon kalapácsot.



80 Tegyen kenőanyagot a gömbcsukló rögzítő elemeire. Tegyen kenőanyagot a rögzítőelemre, amely a lengéscsillapító rugóstagot a kormánycsuklóhoz köti. Tegyen kenőanyagot a rögzítőelemre, amely a stabilizátor rúdát a lengéscsillapító rugóstaghoz köti. Rézszírt használjon.



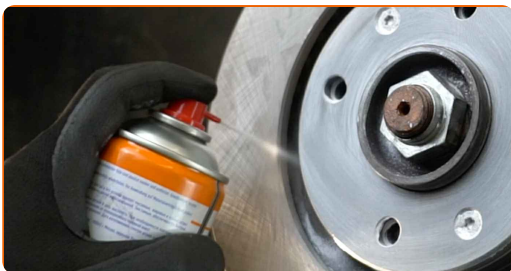
81 Tisztítsa meg a kerékabroncs beszerelési helyét. Használjon drótkefét.



82 Kenje meg a felületet, ahol a féktárcsa a keréktárcsával érintkezik. Használjon kerámia zsírt.



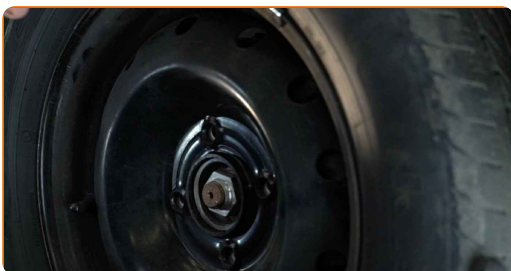
83 Tisztítsa meg a féktárcsa felületét. Használjon féktisztítót.



Az AUTODOC javasolja:

- Cserre: gólyaláb – PEUGEOT 306 Sedan. A spray alkalmazását követően várjon néhány percet.

84 Szerelje fel a kereket.

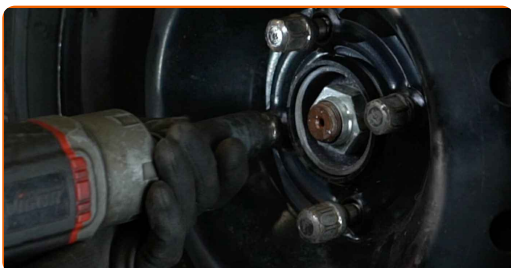


Az AUTODOC javasolja:

- Figyelem! A sérülések elkerülése érdekében a csavarok becsavarásánál tartsa a kereket az autón. PEUGEOT 306 Sedan

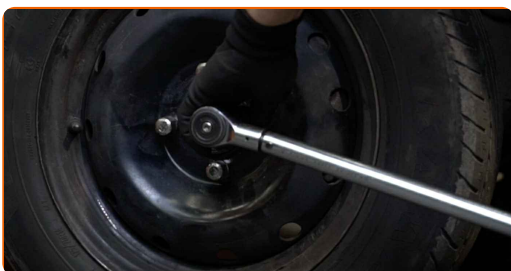
85

Csavarja be a kerékcsavarokat. Használja a következő kerék dugókulcsot: 19.



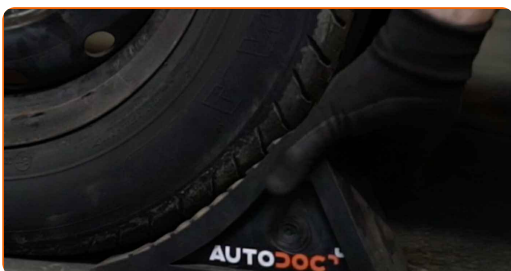
86

Engedje le az autót, és átlósan húzza meg a kerékanyákat. Használja a következő kerék dugókulcsot: 19. Használjon nyomatékkulcsot. Húzza meg 90 Nm nyomatékkal.



87

Távolítsa el az emelőt és a kerék ékeket.



- 88 Húzza meg a lengéscsillapító rugóstag felső rögzítőjét. Használja a következő méretű csavarbehajtó fejet: 13. Használjon nyomatékkulcsot. Húzza meg 45 Nm nyomatékkal.



- 89 Tegyen kenőanyagot a lengéscsillapító rugóstag rögzítőire. Rézcsírt használjon.



- 90 Vegye le a sárvédő takarót.

- 91 Zárja le a motorháztetőt.

SZÉP MUNKA! 

TOVÁBBI ÚTMUTATÓK MEGTEKINTÉSE

AUTODOC – KIVÁLÓ MINŐSÉGŰ ÉS MEGFIZETHETŐ AUTÓALKATRÉSZEK ONLINE

AUTODOC MOBIL APP: NAGYSZERŰ AKCIÓK, MÍG KÉNYELMES VÁSÁROL



+ AUTODOC

GET IT ON
Google Play

Download on the
App Store

Download

ALKATRÉSZEK NAGYSZERŰ VÁLASZTÉKA GÉPKOCSIJÁHOZ

LENGÉCSILLAPÍTÓ: SZÉLES VÁLASZTÉK

JOGNYILATKOZAT:

A dokumentum csak általános ajánlásokat tartalmaz, melyek hasznosak lehetnek javítási és csereműveletek elvégzésekor. Az AUTODOC nem tehető felelőssé semmilyen, a javítási vagy csereműveletek során, az adott tájékoztatás nem megfelelő alkalmazásából, vagy félreértelmezéséből eredő veszteségért, sérülésért, vagy anyagi károkért.

Az AUTODOC nem tehető felelőssé az útmutatóban található lehetséges hibákért vagy pontatlanságokért. Az adott információk csak tájékoztató jellegűek, és nem helyettesíthetik a szakemberek tanácsait.

Az AUTODOC nem tehető felelőssé a berendezések, eszközök, vagy autóalkatrészek nem megfelelő, vagy veszélyes használatáért. Az AUTODOC határozottan javasolja, hogy elővigyázatosan, a biztonsági előírások betartásával végezzen javítási vagy csereműveleteket. Ne feledje: a gyenge minőségű autóalkatrészek használata nem garantálja a megfelelő szintű közúti biztonságot.

© Copyright 2022 – A weboldal teljes tartalmát, különösen a szövegeket, fényképeket és grafikákat, a szerzői jogra vonatkozó törvények védik. Minden jog, beleértve a másolást, a harmadik felekkel való megosztást, a szerkesztést és a fordítást, az AUTODOC GmbH tulajdona.