



Elülső stabilizátor rúd-  
csere **PEUGEOT 306**  
**Cabrio** gépkocsin –  
Útmutató

## HASONLÓ OKTATÓVIDEÓK



Ez a videó egy hasonló autóalkatrész cseréjét mutatja egy másik járművön

**i Fontos!**

Az a csere útmutató a következő gépkocsikhoz használható:  
PEUGEOT 306 Cabrio 1.8, PEUGEOT 306 Cabrio 2.0, PEUGEOT 306 Cabrio 1.6,  
PEUGEOT 306 Cabrio 1.8 16V, PEUGEOT 306 Cabrio 2.0 16V

A lépések az autó kialakításának függvényében kismértékben eltérhetnek.

Ez az oktatóanyag egy hasonló alkatrészcsere folyamat során készült az következő gépkocsin: CITROËN Berlingo / Berlingo First Van (M\_) 1.9 D

**CSERE: STABILIZÁTOR RÚD – PEUGEOT 306 CABRIO. A SZERSZÁMOK, AMELYEKRE SZÜKSÉGE LEHET:**



- Drótkefe
- WD-40 spray
- Féktisztító
- Kerámia zsír
- Réz zsír
- Nyomatékkulcs
- Kombinált kulcs №17
- 17 számú csavarbehajtó bit
- Imbuszkulcs bit foglalat HEX bit H6
- Kerék dugókulcs készlet №19
- Racsnis kulcs
- Kerékék

**Szerszámok vásárlása**

### Csere: stabilizátor rúd – PEUGEOT 306 Cabrio. Tippek az AUTODOC-tól:

- Az PEUGEOT 306 Cabrio stabilizátor karokat párban cserélje.
- A csere folyamata az ugyanazon a tengelyen lévő mindkét stabilizátor kar esetében megegyezik.
- Felhívjuk figyelmét: az autón végzett minden munkát - PEUGEOT 306 Cabrio – leállított motor mellett kell elvégezni.

## A CSERÉT A KÖVETKEZŐ SORRENDEN VÉGEZZE:

1 Rögzítse kerék éekkel a kerekeket.

2 Lazítsa meg a kerékrögzítő csavarokat. Használja a következő kerék dugókulcsot: 19.



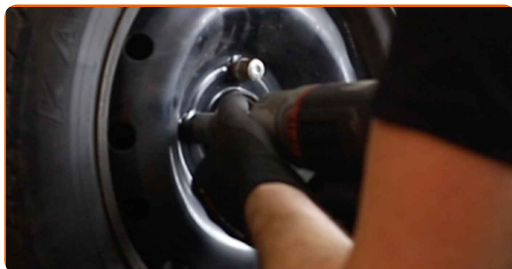
3 Emelje fel a gépkocsit.

### Az AUTODOC javasolja:

- Ha emelőt használ, győződjön meg róla, hogy az lapos, egyenetlenségektől mentes felületen áll.
- Ügyeljen arra, hogy az autót emelőállványokkal is rögzítse.

4

Csavarja ki a kerécsavarokat.

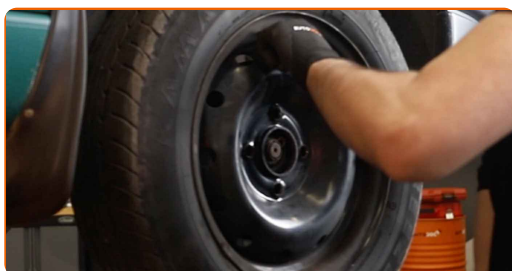


### Az AUTODOC javasolja:

- Figyelem! A sérülések elkerülése érdekében a rögzítőcsavarok kicsavarása során tartsa a kereket. PEUGEOT 306 Cabrio

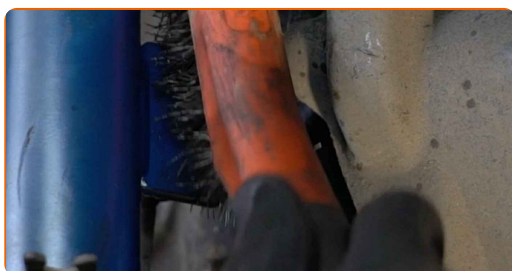
5

Vegye le a kereket.



6

Tisztítsa meg a stabilizátor kar rögzítőit. Használjon drótkefét. Használjon WD-40 spray-t.



7

Csavarja ki a stabilizátor kart a lengéscsillapító rugóstaghoz csatlakoztató rögzítőt. Használja a következő méretű csavarbehajtó fejet: 17. Használjon racsnis kulcsot.



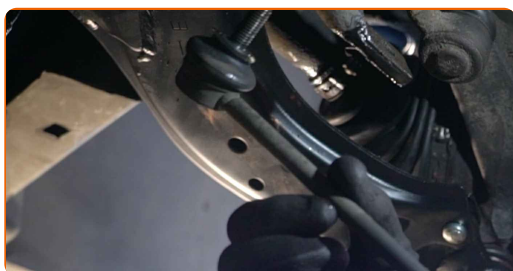
8

Csavarja ki a stabilizátor kart a stabilizátor rúdhoz csatlakoztató rögzítőt. Használja a következő méretű kombinált kulcsot: 17. Használjon H6-as imbuszkulcsot. Használjon racsnis kulcsot.



9

Távolítsa el a stabilizátor rudat.

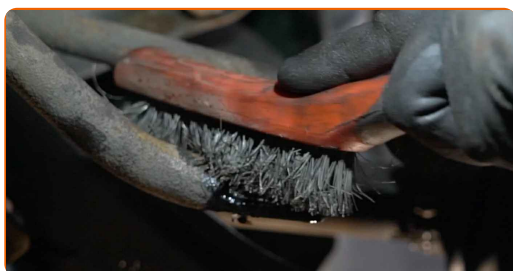


Csere: stabilizátor rúd – PEUGEOT 306 Cabrio. A szakemberek ajánlják:

- Vizsgálja meg a stabilizátor perselyeket. Cserélje ki ezeket, ha szükséges.

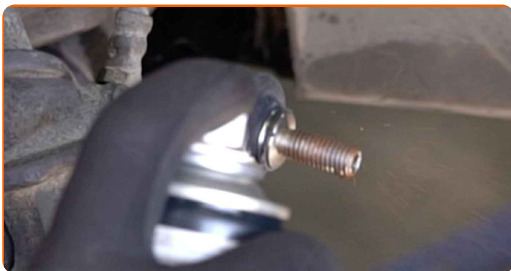
10

Tisztítsa meg a stabilizátor kar beszerelési helyét. Használjon drótkefét. Használjon WD-40 spray-t.



11

Tegyen kenőanyagot a stabilizátor rúd rögzítőelemének menetére. Rézszírt használjon.



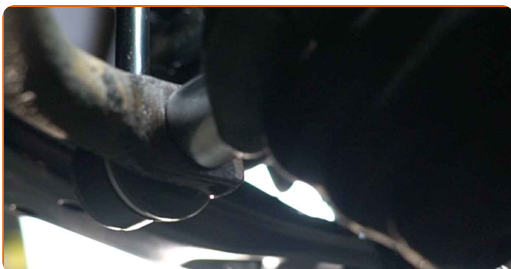
12

Szereljen be egy új stabilizátor összekötő rúdat és húzza meg a rögzítő csavarokat. Használja a következő méretű csavarbehajtó fejet: 17. Használjon racsnis kulcsot.



13

Húzza meg a stabilizátor kart a stabilizátor rúdhoz csatlakoztató rögzítőt. Használja a következő méretű csavarbehajtó fejet: 17. Használjon nyomatékkulcsot. Húzza meg 40 Nm nyomatékkal.



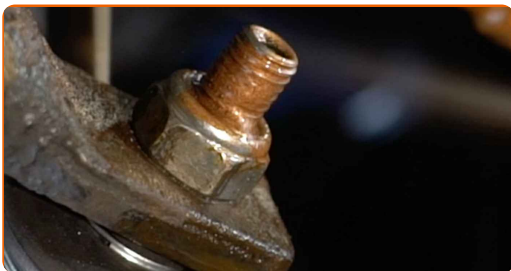
14

Húzza meg a stabilizátor kart a lengéscsillapító rugóstaghoz csatlakoztató rögzítőt. Használja a következő méretű csavarbehajtó fejet: 17. Használjon nyomatékkulcsot. Húzza meg 40 Nm nyomatékkal.



15

Kenje be kenőanyaggal a stabilizátor karon lévő összes csuklót. Rézszírt használjon.



16

Tisztítsa meg a kerékabroncs beszerelési helyét. Használjon drótkefét.

17

Kenje meg a felületet, ahol a féktárcsa a keréktárcsával érintkezik. Használjon kerámia zsírt.



18

Tisztítsa meg a féktárcsa felületét. Használjon féktisztítót.



### Az AUTODOC javasolja:

- Csere: stabilizátor rúd – PEUGEOT 306 Cabrio. A spray alkalmazását követően várjon néhány percet.



19

Szerelje fel a kereket.

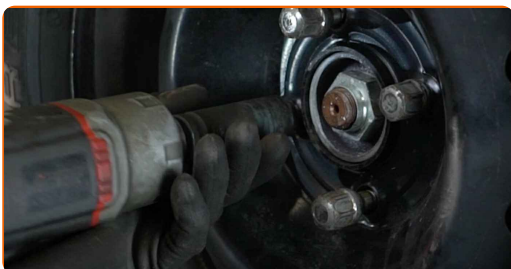


### Az AUTODOC javasolja:

- Figyelem! A sérülések elkerülése érdekében a csavarok becsavarásánál tartsa a kereket az autón. PEUGEOT 306 Cabrio

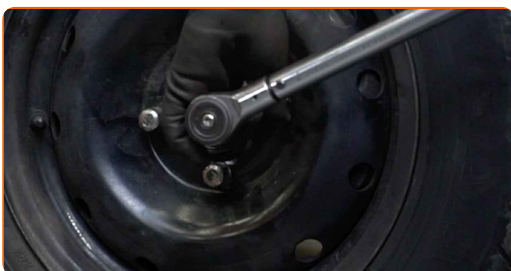
20

Csavarja be a kerékcavarokat. Használja a következő kerék dugókulcsot: 19.



21

Engedje le az autót, és átlósan húzza meg a kerékanyákat. Használja a következő kerék dugókulcsot: 19. Használjon nyomatékkulcsot. Húzza meg 90 Nm nyomatékkal.



22

Távolítsa el az emelőt és a kerék ékeket.



**SZÉP MUNKA!** 

**TOVÁBBI ÚTMUTATÓK MEGTEKINTÉSE**

# AUTODOC – KIVÁLÓ MINŐSÉGŰ ÉS MEGFIZETHETŐ AUTÓALKATRÉSZEK ONLINE

**AUTODOC MOBIL APP: NAGYSZERŰ AKCIÓK, MÍG KÉNYELMES VÁSÁROL**



**AUTODOC**

GET IT ON  
**Google Play**

Download on the  
**App Store**

**Download**

**ALKATRÉSZEK NAGYSZERŰ VÁLASZTÉKA GÉPKOCSIJÁHOZ**

**STABILIZÁTOR RÚD: SZÉLES VÁLASZTÉK**

## **JOGNYILATKOZAT:**

A dokumentum csak általános ajánlásokat tartalmaz, melyek hasznosak lehetnek javítási és csereműveletek elvégzésekor. Az AUTODOC nem tehető felelőssé semmilyen, a javítási vagy csereműveletek során, az adott tájékoztatás nem megfelelő alkalmazásából, vagy félreértelmezéséből eredő veszteségért, sérülésért, vagy anyagi károkért.

Az AUTODOC nem tehető felelőssé az útmutatóban található lehetséges hibákért vagy pontatlanságokért. Az adott információk csak tájékoztató jellegűek, és nem helyettesíthetik a szakemberek tanácsait.

Az AUTODOC nem tehető felelőssé a berendezések, eszközök, vagy autóalkatrészek nem megfelelő, vagy veszélyes használatáért. Az AUTODOC határozottan javasolja, hogy elővigyázatosan, a biztonsági előírások betartásával végezzen javítási vagy csereműveleteket. Ne feledje: a gyenge minőségű autóalkatrészek használata nem garantálja a megfelelő szintű közúti biztonságot.

© Copyright 2023 – A weboldal teljes tartalmát, különösen a szövegeket, fényképeket és grafikákat, a szerzői jogra vonatkozó törvények védik. Minden jog, beleértve a másolást, a harmadik felekkel való megosztást, a szerkesztést és a fordítást, az AUTODOC SE tulajdona.