



Hátsó motortartó bak-  
csere **PEUGEOT 208 I**  
**Hatchback (CA\_, CC\_)**  
gépkocsin – Útmutató

## HASONLÓ OKTATÓVIDEÓK



Ez a videó egy hasonló autóalkatrész cseréjét mutatja egy másik járművön

### **Fontos!**

Az a csere útmutató a következő gépkocsikhoz használható:  
PEUGEOT 208 I Hatchback (CA\_, CC\_) 1.4 HDi, PEUGEOT 208 I Hatchback (CA\_, CC\_)  
1.4 VTi, PEUGEOT 208 I Hatchback (CA\_, CC\_) 1.6

A lépések az autó kialakításának függvényében kismértékben eltérhetnek.

Ez az oktatóanyag egy hasonló alkatrészcsere folyamat során készült az következő gépkocsin: PEUGEOT 207 Hatchback 1.6 16V VTi

**CSERE: MOTORTARTÓ BAK – PEUGEOT 208 I  
HATCHBACK (CA\_, CC\_). A SZERSZÁMOK, AMELYEKRE  
SZÜKSÉGE LESZ:**



- Drótkefe
- WD-40 spray
- Réz zsír
- Nyomatékkulcs
- 16 számú csavarbehajtó bit
- Racsnis kulcs
- Feszítővas
- Hidraulikus váltó emelő
- Sárvédő takaró

**Szerszámok vásárlása**

Csere: motortartó bak – PEUGEOT 208 I Hatchback (CA\_, CC\_). Az AUTODOC ajánlja:

- Minden munkát leállított motor mellett kell végezni.

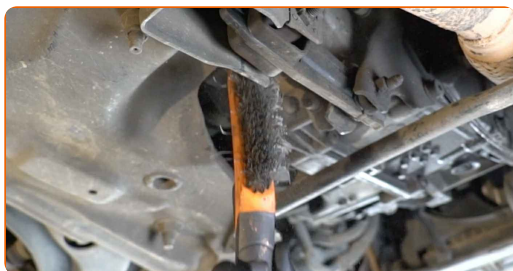
## A CSERÉT A KÖVETKEZŐ SORRENDEN VÉGEZZE:

**1** Nyissa fel a motorháztetőt.

**2** Használjon sárvédő takarót, hogy megakadályozza a festék és a műanyag részek sérülését.

**3** Emelje fel az autó egy emelővel, vagy álljon a szerelőaknára.

**4** Tisztítsa meg a motortartó rögzítőit. Használjon drótkéfért. Használjon WD-40 spray-t.



**5** Támassza meg a sebességváltót. Használjon hidraulikus emelőt.



Csere: motortartó bak – PEUGEOT 208 I Hatchback (CA\_, CC\_). Tipp:

- Ügyeljen arra, hogy a sebességváltó legyen kitámasztva (ne lógjon).

- 6** Csavarja ki a motortartó gumibakot az autó karosszériájához csatlakoztató rögzítőket. Használja a következő méretű csavarbehajtó fejet: 16. Használjon racsnis kulcsot.



- 7** Távolítsa el a rögzítőcsavart.



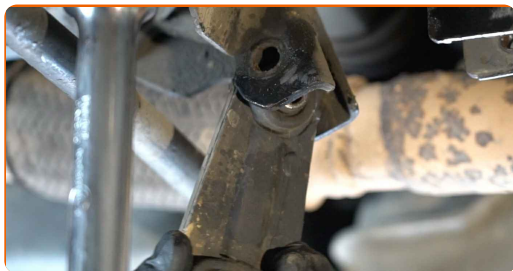
- 8** Csavarja ki a motortartót a sebességváltó házhoz csatlakoztató rögzítőt. Használja a következő méretű csavarbehajtó fejet: 16. Használjon racsnis kulcsot.



- 9** Távolítsa el a rögzítőcsavart.



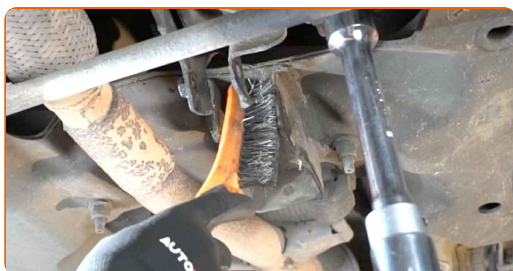
**10** Távolítsa el a motortartót.



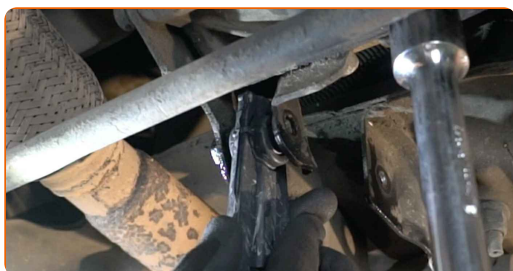
Csere: motortartó bak – PEUGEOT 208 I Hatchback (CA\_, CC\_). A szakemberek ajánlják:

- Gondosan ellenőrizze a motortartókat, és cserélje ki ezeket, ha szükséges.

**11** Tisztítsa meg a motortartó beszerelési helyét. Használjon drótkéfért. Használjon WD-40 spray-t.



**12** Szerelje be a motortartót a beszerelési helyére.



**13** Szerelje fel a rögzítőcsavarokat. Használjon feszítővasat.



- 14** Csavarja be a motortartó gumibakot az autó karosszériájához csatlakoztató rögzítőket. Használja a következő méretű csavarbehajtó fejet: 16. Használjon racsnis kulcsot.



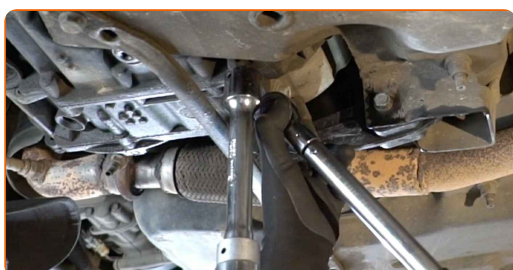
- 15** Csavarja be a motortartót a sebességváltó házhoz csatlakoztató rögzítőt. Használja a következő méretű csavarbehajtó fejet: 16. Használjon racsnis kulcsot.



- 16** Húzza meg a motortartó gumibakot az autó karosszériájához csatlakoztató rögzítőket. Használja a következő méretű csavarbehajtó fejet: 16. Használjon nyomatékkulcsot. Húzza meg 60 Nm nyomatékkal.

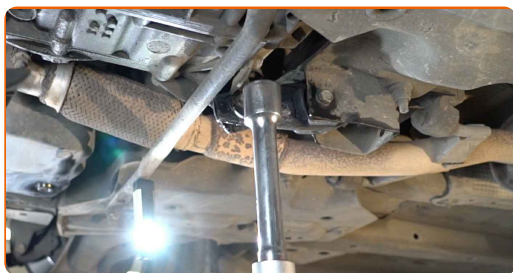


- 17** Húzza meg a motortartót a sebességváltó házhoz csatlakoztató rögzítőcsavart. Használja a következő méretű csavarbehajtó fejet: 16. Használjon nyomatékkulcsot. Húzza meg 60 Nm nyomatékkal.



18

Távolítsa el a tartót a sebességváltó aljáról.

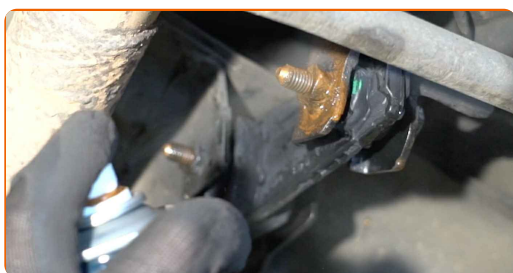


### Az AUTODOC javasolja:

- PEUGEOT 208 I Hatchback (CA\_, CC\_) – Ne engedje le hirtelen a hidraulikus emelőt, hogy ne elkerülje az autó alkatrészeinek és mechanizmusainak károsodását.

19

Tegyen kenőanyagot a motortartó rögzítőire. Rézszírt használjon.



20

Engedje le az autót.

21

Vegye le a sárvédő takarót.

22

Zárja le a motorháztetőt.

**SZÉP MUNKA!** 

**TOVÁBBI ÚTMUTATÓK MEGTEKINTÉSE**



# AUTODOC – KIVÁLÓ MINŐSÉGŰ ÉS MEGFIZETHETŐ AUTÓALKATRÉSZEK ONLINE

**AUTODOC MOBIL APP: NAGYSZERŰ AKCIÓK, MÍG KÉNYELMES VÁSÁROL**



**+ AUTODOC**

GET IT ON  
**Google Play**

Download on the  
**App Store**

**Download**

**ALKATRÉSZEK NAGYSZERŰ VÁLASZTÉKA GÉPKOCSIJÁHOZ**

**MOTORTARTÓ BAK: SZÉLES VÁLASZTÉK**

## **JOGNYILATKOZAT:**

A dokumentum csak általános ajánlásokat tartalmaz, melyek hasznosak lehetnek javítási és csereműveletek elvégzésekor. Az AUTODOC nem tehető felelőssé semmilyen, a javítási vagy csereműveletek során, az adott tájékoztatás nem megfelelő alkalmazásából, vagy félreértelmezéséből eredő veszteségért, sérülésért, vagy anyagi károkért.

Az AUTODOC nem tehető felelőssé az útmutatóban található lehetséges hibákért vagy pontatlanságokért. Az adott információk csak tájékoztató jellegűek, és nem helyettesíthetik a szakemberek tanácsait.

Az AUTODOC nem tehető felelőssé a berendezések, eszközök, vagy autóalkatrészek nem megfelelő, vagy veszélyes használatáért. Az AUTODOC határozottan javasolja, hogy elővigyázatosan, a biztonsági előírások betartásával végezzen javítási vagy csereműveleteket. Ne feledje: a gyenge minőségű autóalkatrészek használata nem garantálja a megfelelő szintű közúti biztonságot.

© Copyright 2023 – A weboldal teljes tartalmát, különösen a szövegeket, fényképeket és grafikákat, a szerzői jogra vonatkozó törvények védik. Minden jog, beleértve a másolást, a harmadik felekkel való megosztást, a szerkesztést és a fordítást, az AUTODOC SE tulajdona.