



Hátsó motortartó bak-
csere **PEUGEOT 207 CC**
gépkocsin – Útmutató

HASONLÓ OKTATÓVIDEÓK



Ez a videó egy hasonló autóalkatrész cseréjét mutatja egy másik járművön

Fontos!

Az a csere útmutató a következő gépkocsikhoz használható:

PEUGEOT 207 CC 1.6 16V

A lépések az autó kialakításának függvényében kismértékben eltérhetnek.

Ez az oktatóanyag egy hasonló alkatrészcsere folyamat során készült az következő gépkocsin: PEUGEOT 207 Hatchback 1.6 16V VTi

CSERE: MOTORTARTÓ BAK – PEUGEOT 207 CC. A SZERSZÁMOK, AMELYEKRE SZÜKSÉGE LESZ:



- Drótkefe
- WD-40 spray
- Réz zsír
- Nyomatékkulcs
- 16 számú csavarbehajtó bit
- Racsnis kulcs
- Feszítővas
- Hidraulikus váltó emelő
- Sárvédő takaró

Szerszámok vásárlása

Csere: motortartó bak – PEUGEOT 207 CC. Az AUTODOC ajánlja:

- Minden munkát leállított motor mellett kell végezni.

A CSERÉT A KÖVETKEZŐ SORRENDEN VÉGEZZE:

1

Nyissa fel a motorháztetőt.

2

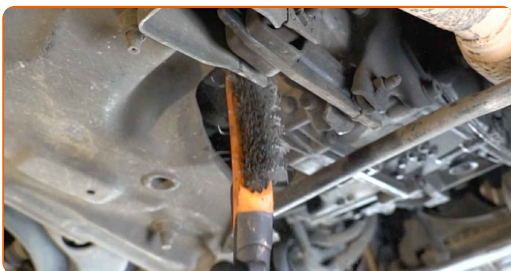
Használjon sárvédő takarót, hogy megakadályozza a festék és a műanyag részek sérülését.

3

Emelje fel az autót egy emelővel, vagy álljon a szerelőaknára.

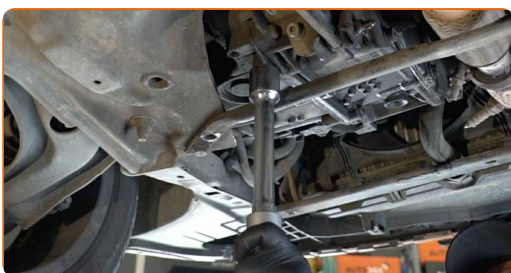
4

Tisztítsa meg a motortartó rögzítőit. Használjon drótkéfért. Használjon WD-40 spray-t.



5

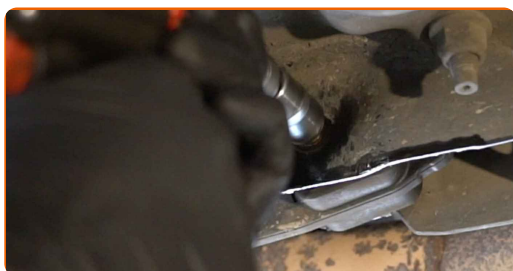
Támassza meg a sebességváltót. Használjon hidraulikus emelőt.



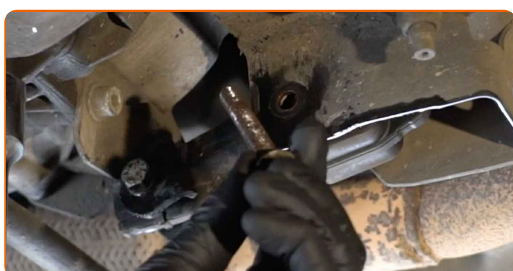
Csere: motortartó bak – PEUGEOT 207 CC. Tipp:

- Ügyeljen arra, hogy a sebességváltó legyen kitámasztva (ne lógjon).

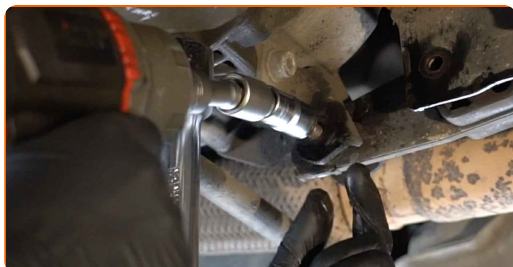
- 6** Csavarja ki a motortartó gumibakot az autó karosszériájához csatlakoztató rögzítőket. Használja a következő méretű csavarbehajtó fejet: 16. Használjon racsnis kulcsot.



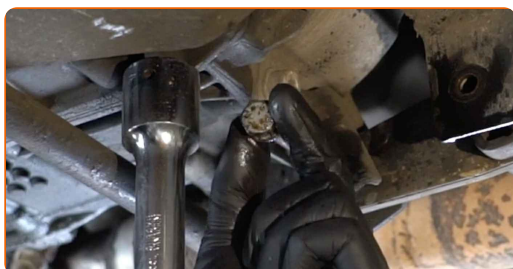
- 7** Távolítsa el a rögzítőcsavart.



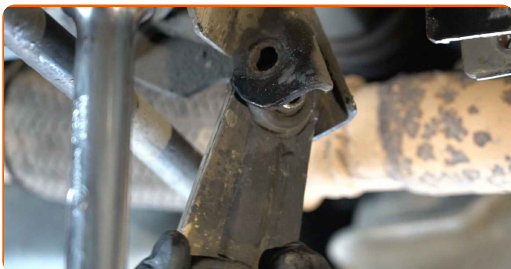
- 8** Csavarja ki a motortartót a sebességváltó házhoz csatlakoztató rögzítőt. Használja a következő méretű csavarbehajtó fejet: 16. Használjon racsnis kulcsot.



- 9** Távolítsa el a rögzítőcsavart.



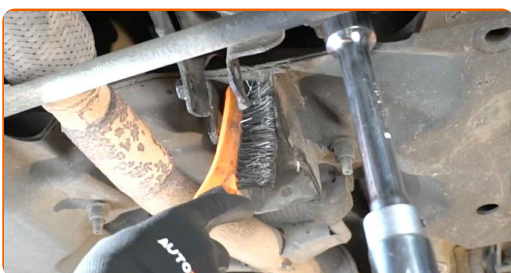
10 Távolítsa el a motortartót.



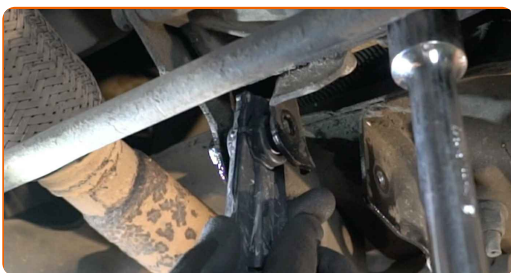
Csere: motortartó bak – PEUGEOT 207 CC. A szakemberek ajánlják:

- Gondosan ellenőrző a motortartókat, és cserélje ki ezeket, ha szükséges.

11 Tisztítsa meg a motortartó beszerelési helyét. Használjon drótkefét. Használjon WD-40 spray-t.



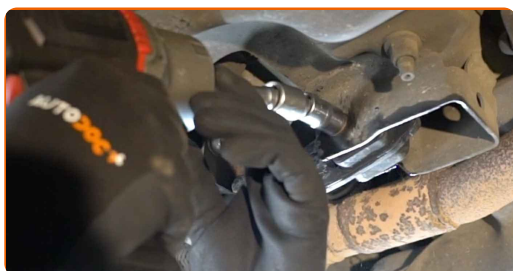
12 Szerelje be a motortartót a beszerelési helyére.



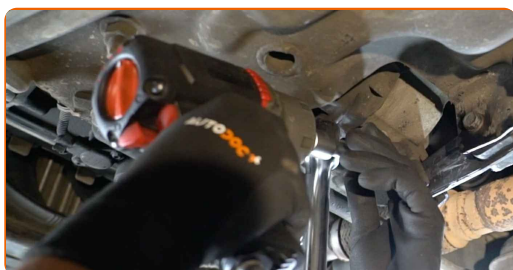
13 Szerelje fel a rögzítőcsavarokat. Használjon feszítővasat.



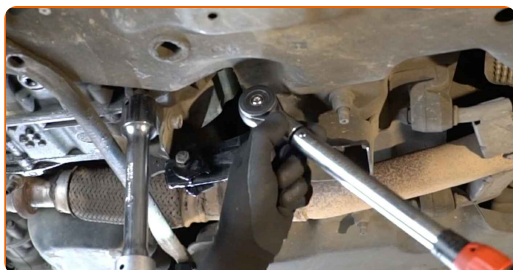
- 14** Csavarja be a motortartó gumibakot az autó karosszériájához csatlakoztató rögzítőket. Használja a következő méretű csavarbehajtó fejet: 16. Használjon racsnis kulcsot.



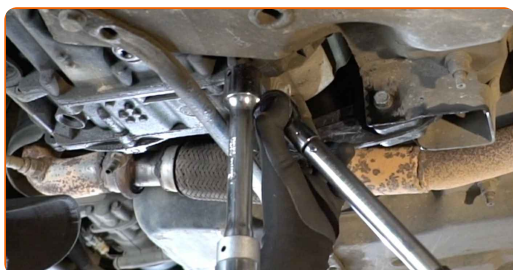
- 15** Csavarja be a motortartót a sebességváltó házhoz csatlakoztató rögzítőt. Használja a következő méretű csavarbehajtó fejet: 16. Használjon racsnis kulcsot.



- 16** Húzza meg a motortartó gumibakot az autó karosszériájához csatlakoztató rögzítőket. Használja a következő méretű csavarbehajtó fejet: 16. Használjon nyomatékkulcsot. Húzza meg 60 Nm nyomatékkal.

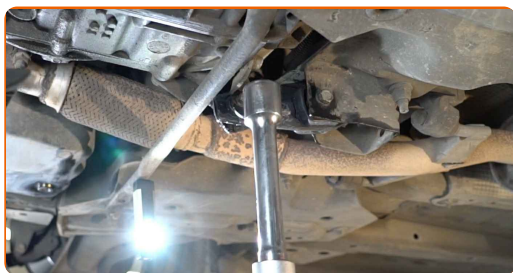


- 17** Húzza meg a motortartót a sebességváltó házhoz csatlakoztató rögzítőcsavart. Használja a következő méretű csavarbehajtó fejet: 16. Használjon nyomatékkulcsot. Húzza meg 60 Nm nyomatékkal.



18

Távolítsa el a tartót a sebességváltó aljáról.

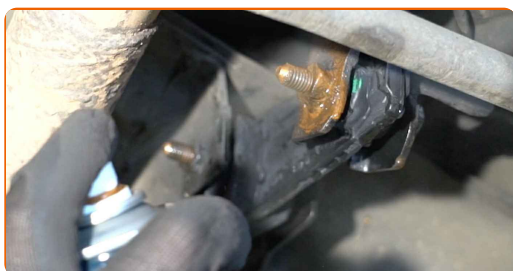


Az AUTODOC javasolja:

- PEUGEOT 207 CC – Ne engedje le hirtelen a hidraulikus emelőt, hogy ne elkerülje az autó alkatrészeinek és mechanizmusainak károsodását.

19

Tegyen kenőanyagot a motortartó rögzítőire. Rézszírt használjon.



20

Engedje le az autót.

21

Vegye le a sárvédő takarót.

22

Zárja le a motorháztetőt.

SZÉP MUNKA! 

TOVÁBBI ÚTMUTATÓK MEGTEKINTÉSE

AUTODOC – KIVÁLÓ MINŐSÉGŰ ÉS MEGFIZETHETŐ AUTÓALKATRÉSZEK ONLINE

AUTODOC MOBIL APP: NAGYSZERŰ AKCIÓK, MÍG KÉNYELMES VÁSÁROL



+ AUTODOC

GET IT ON
Google Play

Download on the
App Store

Download

ALKATRÉSZEK NAGYSZERŰ VÁLASZTÉKA GÉPKOCSIJÁHOZ

MOTORTARTÓ BAK: SZÉLES VÁLASZTÉK

JOGNYILATKOZAT:

A dokumentum csak általános ajánlásokat tartalmaz, melyek hasznosak lehetnek javítási és csereműveletek elvégzésekor. Az AUTODOC nem tehető felelőssé semmilyen, a javítási vagy csereműveletek során, az adott tájékoztatás nem megfelelő alkalmazásából, vagy félreértelmezéséből eredő veszteségért, sérülésért, vagy anyagi károkért.

Az AUTODOC nem tehető felelőssé az útmutatóban található lehetséges hibákért vagy pontatlanságokért. Az adott információk csak tájékoztató jellegűek, és nem helyettesíthetik a szakemberek tanácsait.

Az AUTODOC nem tehető felelőssé a berendezések, eszközök, vagy autóalkatrészek nem megfelelő, vagy veszélyes használatáért. Az AUTODOC határozottan javasolja, hogy elővigyázatosan, a biztonsági előírások betartásával végezzen javítási vagy csereműveleteket. Ne feledje: a gyenge minőségű autóalkatrészek használata nem garantálja a megfelelő szintű közúti biztonságot.

© Copyright 2023 – A weboldal teljes tartalmát, különösen a szövegeket, fényképeket és grafikákat, a szerzői jogra vonatkozó törvények védik. Minden jog, beleértve a másolást, a harmadik felekkel való megosztást, a szerkesztést és a fordítást, az AUTODOC SE tulajdona.