



Hátsó kerékcsapágy-
csere **PEUGEOT 206**
Sedan gépkocsin –
Útmutató

HASONLÓ OKTATÓVIDEÓK



Ez a videó egy hasonló autóalkatrész cseréjét mutatja egy másik járművön

Fontos!

Az a csere útmutató a következő gépkocsikhoz használható:

PEUGEOT 206 Sedan 1.4, PEUGEOT 206 Sedan 1.6 16V, PEUGEOT 206 Sedan 1.4 HDi eco 70

A lépések az autó kialakításának függvényében kismértékben eltérhetnek.

Ez az oktatóanyag egy hasonló alkatrészcsere folyamat során készült az következő gépkocsin: PEUGEOT 206 Hatchback (2A/C) 1.6

**CSERE: KERÉKCSAPÁGY – PEUGEOT 206 SEDAN.
SZÜKSÉGES SZERSZÁMOK:**



- Drótkefe
- WD-40 spray
- Féktisztító
- Univerzális tisztóspray
- Réz zsír
- Torx vég T30
- 19 számú csavarbehajtó bit
- 32 számú csavarbehajtó bit
- Kerék dugókulcs készlet №19
- Racsnis kulcs
- Nyomatékkulcs
- Menetfúró hajtóvas
- Kalapács
- Kerek csőrű fogók
- Laposvéső
- Gumikalapács
- Elektromos csavarhúzó
- 3-karos lehúzó
- Feszítővas
- Kerékék

Szerszámok vásárlása

Csere: kerékcsapágy – PEUGEOT 206 Sedan. A szakemberek ajánlják:

- Ne használja újra PEUGEOT 206 Sedanautójának csapágy-összeállítását.
- A kerékagycsapágy csere folyamata az ugyanazon a tengelyen lévő mindkét kerék esetében megegyezik.
- Minden munkát leállított motor mellett kell végezni.

CSERE: KERÉKCSAPÁGY – PEUGEOT 206 SEDAN. A LÉPÉSEK AJÁNLOTT SORRENDJE:

1

Rögzítse kerék éekkel a kerekeket.



2

Lazítsa meg a kerékrögzítő csavarokat. Használja a következő kerék dugókulcsot: 19.



3

Emelje el az autó hátulját, és rögzítse alátámasztással.

4

Csavarja ki a kerékcsavarokat.



Csere: kerékcsapágy – PEUGEOT 206 Sedan. Az AUTODOC ajánlja:

- A sérülések elkerülése érdekében a csavarok kicsavarásánál támassza ki a kereket.

5

Vegye le a kereket.



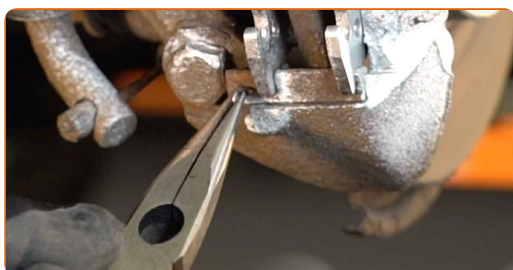
6

Távolítsa el a fékbetétek rögzítőrugóit. Használjon feszítővasat.



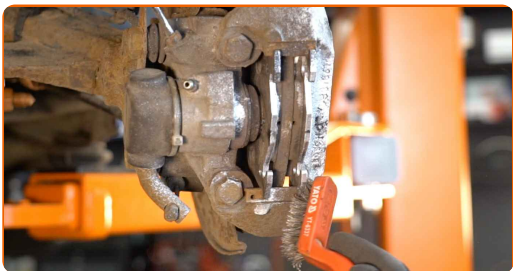
7

Távolítsa el a fékbetét rögzítő csapot. Használjon kerek csőrű fogót.



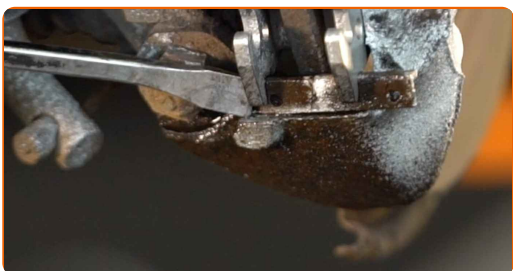
8

Tisztítsa meg a féknyereg rögzítőket. Használjon drótkefét. Használjon WD-40 spray-t.



9

Távolítsa el a fékbetétek rögzítőjét. Használjon feszítővasat. Használjon gumikalapácsot.



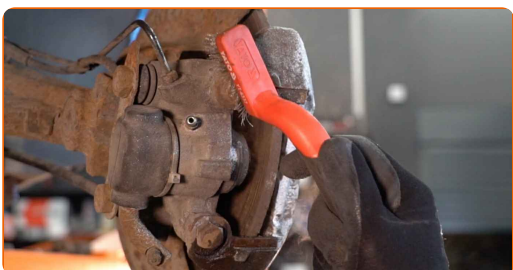
10

Távolítsa el a fékbetéteket. Használjon feszítővasat.

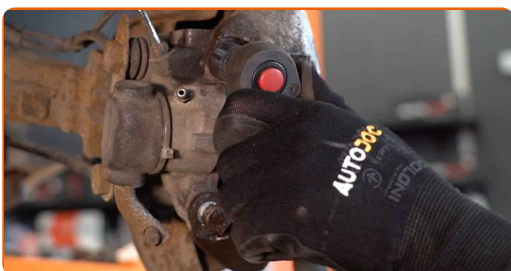


11

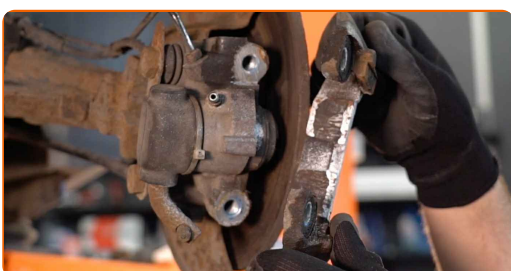
Tisztítsa meg a féknyereg rögzítőket. Használjon drótkefét. Használjon WD-40 spray-t.



- 12** Csavarja ki a féknyereg rögzítőt. Használja a következő méretű csavarbehajtó fejet: 19. Használjon racsnis kulcsot.



- 13** Távolítsa el a féknyeret.

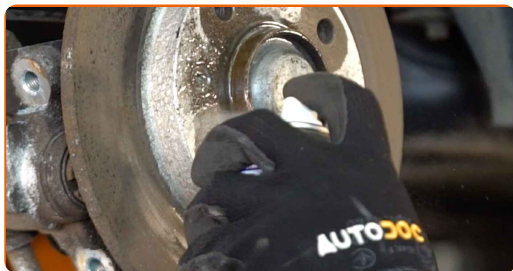


Csere: kerékcsapágy – PEUGEOT 206 Sedan. Tippek az AUTODOC-tól:

- Rögzítse a féknyeret egy dróttal a karosszériához vagy a felfüggesztéshez, hogy elkerülje a nyomásvesztést a fékrendszerben.
- Bizonyosodjon meg róla, hogy a féknyereg nem lóg a féktömlőn.
- Ne nyomja le a fékpedált miután kivette a féknyeret. Ennek eredményeként a dugattyú kieshet a fékhengerből, és a fékfolyadék szivárgás, valamint a rendszer nyomásvesztése fordulhat elő.
- Ellenőrizze a féknyereg konzolt, a féknyereg vezetőcsapokat és a porvédőket. Tisztítsa meg ezeket. Cserélje ki, ha szükséges.

14

Tisztítsa meg a féktárcsa rögzítőket. Használjon drótkefét. Használjon WD-40 spray-t.



15

Csavarja ki a féktárcsa rögzítőket. Használja a következő torx kulcsot: T30. Használjon elektromos csavarhúzó.

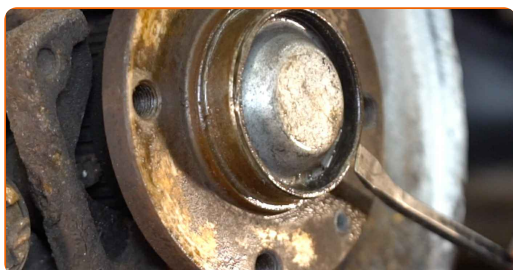


16

Távolítsa el a féktárcsát.

17

Távolítsa el a kerékagy csapágy védőkupakját. Használjon feszítővasat. Használjon kalapácsot.



Csere: kerékcsapágy – PEUGEOT 206 Sedan. Az AUTODOC szakértői ajánlják:

- Néhány gépkocsin nincs kerékagy sapka.

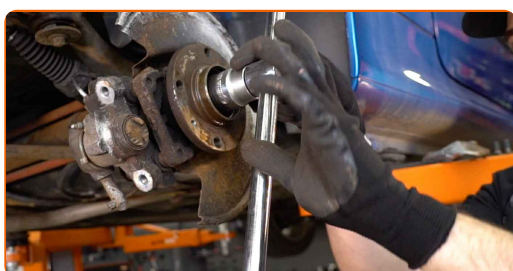
18

Vegye ki a kerékagy rögzítőanyát. Használjon lapos fémhez való vésőt. Használjon kalapácsot.



19

Csavarja ki a kerékagy tengelyanyát. Használja a következő méretű csavarbehajtó fejet: 32. Használjon menetfúró hajtóvasat.



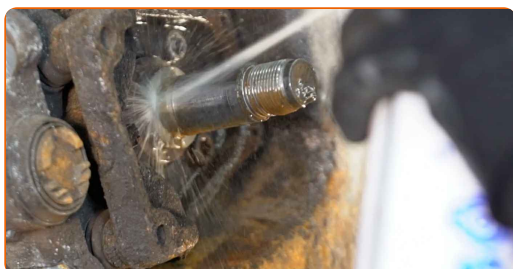
20

A kerékagyat és a csapágyat együtt távolítsa el, mivel ezek az alkatrészek zárt egységet alkotnak. Használjon 3-karos lehúzó.



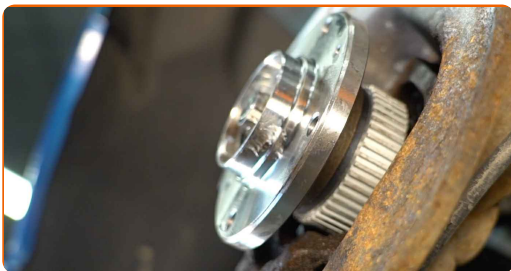
21

Tisztítsa meg a kerékagycsapágy fészket. Használjon univerzális tisztítósprayt.



22

Szerelje be az új kerékagyat csapággal.



23

Húzza meg a kerékagyat. Használja a következő méretű csavarbehajtó fejet: 32. Használjon nyomatékkulcsot. Húzza meg 230 Nm nyomatékkal.

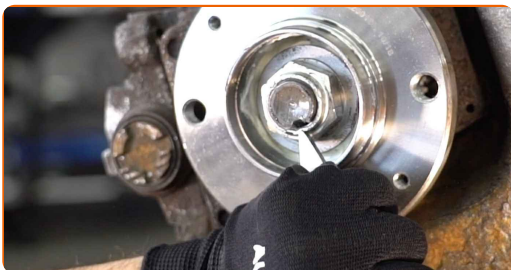


Csere: kerékcsapágy – PEUGEOT 206 Sedan. Tipp:

- A kerékcsapágy egység nem billenhet meg a tengelycsapon.

24

Helyezze vissza a kerékagy rögzítőanyát. Használjon lapos fémhez való vésőt. Használjon kalapácsot.



25

Szerelje fel a kerékagy csapágy védőkupakját. Használjon gumikalapácsot.



26

Tisztítsa meg a kerékagyat. Használjon drótkefét. Kezelje az érintkező felületet. Rézszírt használjon.



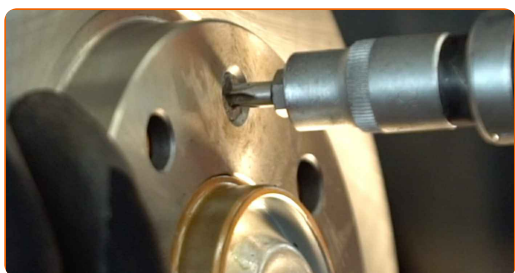
27

Szerelje be a féktárcsát.



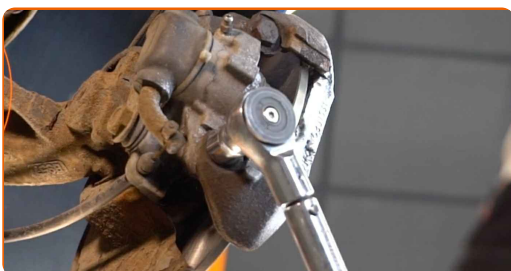
28

Húzza meg a féktárcsa rögzítőket. Használja a következő torx kulcsot: T30. Használjon nyomatékkulcsot. Húzza meg 9 Nm nyomatékkal.



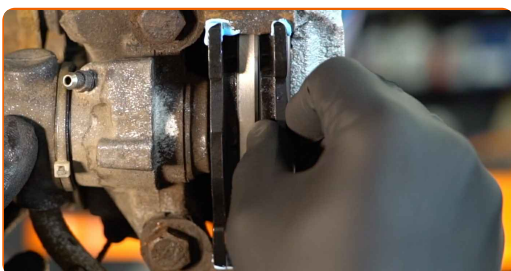
29

Szerelje fel a féknyerget és rögzítse. Használja a következő méretű csavarbehajtó fejet: 19. Használjon nyomatékkulcsot. Húzza meg 110 Nm nyomatékkal.



30

Szerelje fel a fékbetéteket.



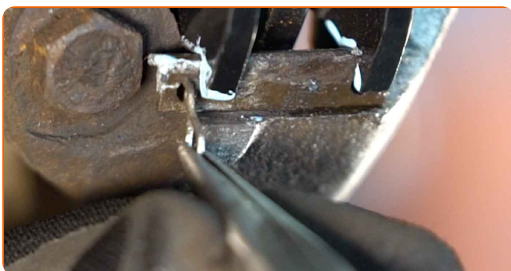
31

Szerelje be a fékbetétek rögzítőjét. Használjon feszítővasat.



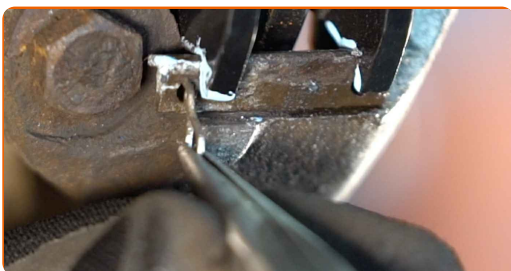
32

Szerelje fel a fékbetét rögzítő csapot.



33

Szerelje be a fékbetétek rögzítőrugóit.



34

Kenje meg a felületet, ahol a féktárcsa a keréktárcsával érintkezik. Rézszírt használjon.



35

Tisztítsa meg a féktárcsa felületét. Használjon féktisztítót.



Az AUTODOC javasolja:

- Cseré: kerékcsapágy – PEUGEOT 206 Sedan. A spray alkalmazását követően várjon néhány percet.

36

Szerelje fel a kereket.



Cseré: kerékcsapágy – PEUGEOT 206 Sedan. Tippek az AUTODOC szakértőtől:

- A sérülések elkerülése érdekében a csavarok meghúzásánál tartsa fent a kereket.

37

Csavarja be a kerékcsavarokat. Használja a következő kerék dugókulcsot: 19.



38

Engedje le az autót, és átlósan húzza meg a kerékanyákat. Használjon nyomaték kulcsot. Húzza meg 100 Nm nyomatékkel.



39

Távolítsa el az emelőt és a kerék ékeket.



SZÉP MUNKA! 

TOVÁBBI ÚTMUTATÓK MEGTEKINTÉSE

AUTODOC – KIVÁLÓ MINŐSÉGŰ ÉS MEGFIZETHETŐ AUTÓALKATRÉSZEK ONLINE

AUTODOC MOBIL APP: NAGYSZERŰ AKCIÓK, MÍG KÉNYELMES VÁSÁROL



+ AUTODOC

GET IT ON
Google Play

Download on the
App Store

Download

ALKATRÉSZEK NAGYSZERŰ VÁLASZTÉKA GÉPKOCSIJÁHOZ

KERÉKCSAPÁGY: SZÉLES VÁLASZTÉK

JOGNYILATKOZAT:

A dokumentum csak általános ajánlásokat tartalmaz, melyek hasznosak lehetnek javítási és csereműveletek elvégzésekor. Az AUTODOC nem tehető felelőssé semmilyen, a javítási vagy csereműveletek során, az adott tájékoztatás nem megfelelő alkalmazásából, vagy félreértelmezéséből eredő veszteségért, sérülésért, vagy anyagi károkért.

Az AUTODOC nem tehető felelőssé az útmutatóban található lehetséges hibákért vagy pontatlanságokért. Az adott információk csak tájékoztató jellegűek, és nem helyettesíthetik a szakemberek tanácsait.

Az AUTODOC nem tehető felelőssé a berendezések, eszközök, vagy autóalkatrészek nem megfelelő, vagy veszélyes használatáért. Az AUTODOC határozottan javasolja, hogy elővigyázatosan, a biztonsági előírások betartásával végezzen javítási vagy csereműveleteket. Ne feledje: a gyenge minőségű autóalkatrészek használata nem garantálja a megfelelő szintű közúti biztonságot.

© Copyright 2023 – A weboldal teljes tartalmát, különösen a szövegeket, fényképeket és grafikákat, a szerzői jogra vonatkozó törvények védik. Minden jog, beleértve a másolást, a harmadik felekkel való megosztást, a szerkesztést és a fordítást, az AUTODOC SE tulajdona.