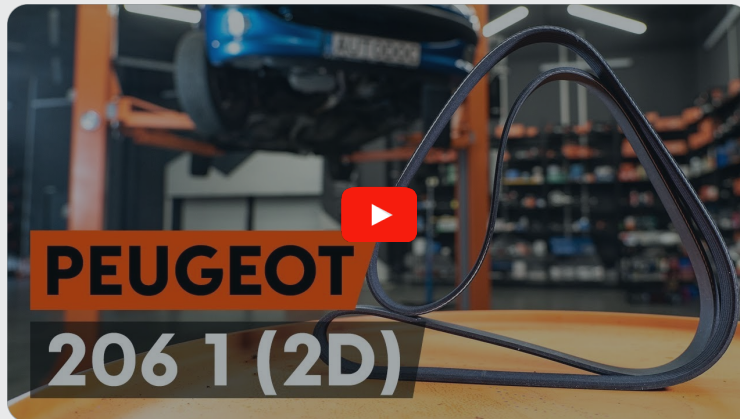




Hosszbordás szíj-csere  
**PEUGEOT 206 Sedan**  
gépkocsin – Útmutató

## HASONLÓ OKTATÓVIDEÓK



Ez a videó egy hasonló autóalkatrész cseréjét mutatja egy másik járművön

### **Fontos!**

Az a csere útmutató a következő gépkocsikhoz használható:  
PEUGEOT 206 Sedan 1.4, PEUGEOT 206 Sedan 1.6 16V

A lépések az autó kialakításának függvényében kismértékben eltérhetnek.

Ez az oktatóanyag egy hasonló alkatrészcsere folyamat során készült az következő gépkocsin: PEUGEOT 206 Hatchback (2A/C) 1.6

CSERE: HOSSZBORDÁS SZÍJ – PEUGEOT 206 SEDAN. A SZÜKSÉGES SZERSZÁMOKAT TARTALMAZÓ LISTA:



- 3/8"-as négyszögletes olajleeresztő duqókulcs
- Sárvédő takaró

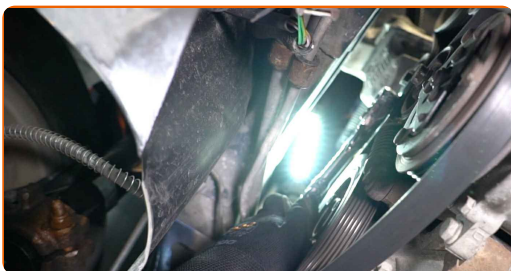
[Szerszámok vásárlása](#)

Csere: hosszbordás szíj – PEUGEOT 206 Sedan. Az AUTODOC ajánlja:

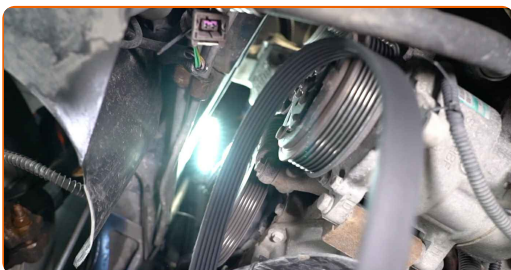
- Minden munkát leállított motor mellett kell végezni.

## CSERE: HOSSZBORDÁS SZÍJ – PEUGEOT 206 SEDAN. A LÉPÉSEK AJÁNLOTT SORRENDJE:

- 1 Nyissa fel a motorháztetőt.
- 2 Használjon sárvédő takarót, hogy megakadályozza a festék és a műanyag részek sérülését.
- 3 Emelje fel az autót egy emelővel, vagy álljon a szerelőaknára.
- 4 Húzza oldalra a hosszbordásszj szíjfeszítő tárcsát. Használjon 3/8"-as négyszögletes olajleeresztő dugókulcsot.



- 5 Távolítsa el a hosszbordásszijat. Helyezze vissza a szíjfeszítő tárcsát az eredeti helyére.

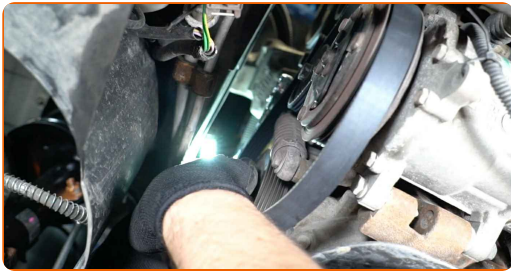


Csere: hosszbordás szíj – PEUGEOT 206 Sedan. Az AUTODOC szakértői ajánlják:

- Ellenőrizze a szíj feszítő tárcsa és a feszítőgörgő állapotát. Cserélje ki ezeket, ha szükséges.

6

Szerelje fel a hosszbordásszíjat.

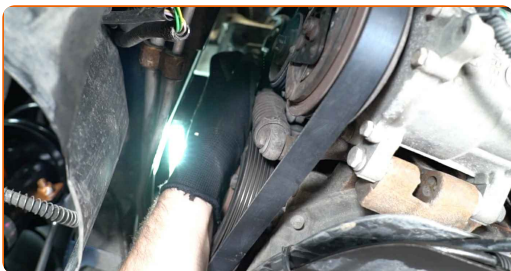


Csere: hosszbordás szíj – PEUGEOT 206 Sedan. Tipp:

- Győződjön meg arról, hogy a hosszbordásszíj szorosan illeszkedik minden tárcsára.

7

Húzza oldalra a hosszbordásszíj szíj feszítő tárcsát. Használjon 3/8"-as négyszögletes olajleeresztő dugókulcsot.



8

Helyezze fel a hosszbordásszíjat a szíj feszítő tárcsára.

9

Helyezze vissza a szíjfeszítő tárcsát az eredeti helyére.



10

Járassa pár percig a motort. Erre azért van szükség, hogy az alkatrész biztosan megfelelően működjön.

11

Engedje le az autót.

12

Vegye le a sárvédő takarót.

13

Zárja le a motorháztetőt.

**SZÉP MUNKA!** 

**TOVÁBBI ÚTMUTATÓK MEGTEKINTÉSE**

## AUTODOC – KIVÁLÓ MINŐSÉGŰ ÉS MEGFIZETHETŐ AUTÓALKATRÉSZEK ONLINE

**AUTODOC MOBIL APP: NAGYSZERŰ AKCIÓK, MÍG KÉNYELMES  
VÁSÁROL**

**AUTODOC**

GET IT ON  
**Google Play**

Download on the  
**App Store**

**Download**

**ALKATRÉSZEK NAGYSZERŰ VÁLASZTÉKA GÉPKOCSIJÁHOZ**

**HOSSZBORDÁS SZÍJ: SZÉLES VÁLASZTÉK**

### **(i) JOGNYILATKOZAT:**

A dokumentum csak általános ajánlásokat tartalmaz, melyek hasznosak lehetnek javítási és csereműveletek elvégzésekor. Az AUTODOC nem tehető felelőssé semmilyen, a javítási vagy csereműveletek során, az adott tájékoztatás nem megfelelő alkalmazásából, vagy félreértelmezéséből eredő veszteségért, sérülésért, vagy anyagi károkért.

Az AUTODOC nem tehető felelőssé az útmutatóban található lehetséges hibákért vagy pontatlanságokért. Az adott információk csak tájékoztató jellegűek, és nem helyettesíthetik a szakemberek tanácsait.

Az AUTODOC nem tehető felelőssé a berendezések, eszközök, vagy autóalkatrészek nem megfelelő, vagy veszélyes használatáért. Az AUTODOC határozottan javasolja, hogy elővigyázatosan, a biztonsági előírások betartásával végezzen javítási vagy csereműveleteket. Ne feledje: a gyenge minőségű autóalkatrészek használata nem garantálja a megfelelő szintű közúti biztonságot.

© Copyright 2021 – A weboldal teljes tartalmát, különösen a szövegeket, fényképeket és grafikákat, a szerzői jogra vonatkozó törvények védik. Minden jog, beleértve a másolást, a harmadik felekkel való megosztást, a szerkesztést és a fordítást, az AUTODOC GmbH tulajdona.