



Hátsó lengéscsillapító-
csere **PEUGEOT 206+**
Hatchback (2L, 2M)
gépkocsin – Útmutató

HASONLÓ OKTATÓVIDEÓK



Ez a videó egy hasonló autóalkatrész cseréjét mutatja egy másik járművön

Fontos!

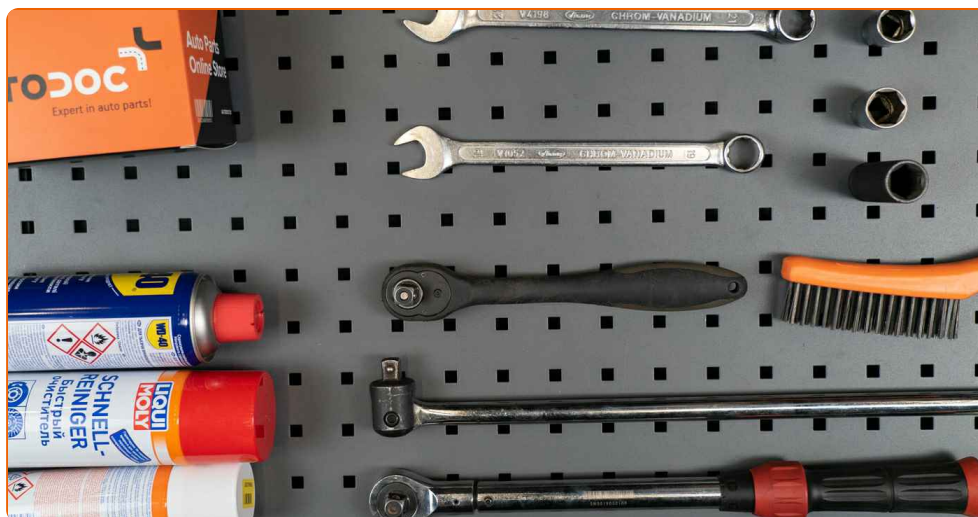
Az a csere útmutató a következő gépkocsikhoz használható:

PEUGEOT 206+ Hatchback (2L, 2M) 1.4 i, PEUGEOT 206+ Hatchback (2L, 2M) 1.1,
PEUGEOT 206+ Hatchback (2L, 2M) 1.4 HDi eco 70, PEUGEOT 206+ Hatchback (2L,
2M) 1.1 LPG

A lépések az autó kialakításának függvényében kismértékben eltérhetnek.

Ez az oktatóanyag egy hasonló alkatrészcsere folyamat során készült az következő gépkocsin: PEUGEOT 206 Hatchback (2A/C) 1.6

**CSERE: LENGÉSCSILLAPÍTÓ – PEUGEOT 206+
HATCHBACK (2L, 2M). A SZÜKSÉGES SZERSZÁMOKAT
TARTALMAZÓ LISTA:**



- Drótkefe
- WD-40 spray
- Féktisztító
- Réz zsír
- Kombinált kulcs №19
- Kombinált kulcs №21
- 19 számú csavarbehajtó bit
- 21 számú csavarbehajtó bit
- Kerék dugókulcs készlet №19
- Racsnis kulcs
- Nyomatékkulcs
- Menetfúró hajtóvas
- Hidraulikus váltó emelő
- Kerékék

Szerszámok vásárlása

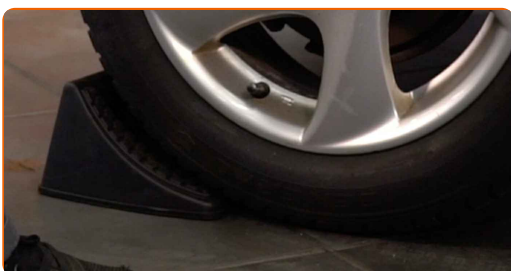
Csere: lengéscsillapító – PEUGEOT 206+ Hatchback (2L, 2M). A szakemberek ajánlják:

- A hátsó felfüggesztésen található mindkét lengéscsillapítót egyidőben kell kicserélni.
- A csere folyamata a hátsó felfüggesztés bal- és jobboldali lengéscsillapítója esetében megegyezik.
- Minden munkát leállított motor mellett kell végezni.

CSERE: LENGÉSCSILLAPÍTÓ – PEUGEOT 206+ HATCHBACK (2L, 2M). A LÉPÉSEK AJÁNLOTT SORRENDJE:

1

Rögzítse kerék éekkel a kerekeket.



2

Lazítsa meg a kerékrögzítő csavarokat. Használja a következő kerék dugókulcsot: 19.



3

Emelje el az autó hátulját, és rögzítse alátámasztással.

4

Csavarja ki a kerécsavarokat.



Az AUTODOC javasolja:

- Fontos! A sérülések elkerülése érdekében a rögzítőcsavarok kicsavarása során tartsa a kereket. PEUGEOT 206+ Hatchback (2L, 2M)

5

Vegye le a kereket.



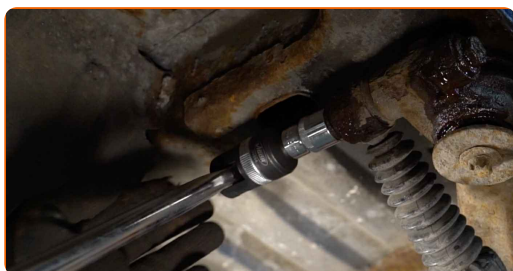
6

Tisztítsa meg a lengéscsillapító rögzítőket. Használjon drótkefét. Használjon WD-40 spray-t.



7

Csavarja ki a lengéscsillapító felső rögzítőt. Használja a következő méretű kombinált kulcsot: 19. Használja a következő méretű csavarbehajtó fejet: 19. Használjon racsnis kulcsot.



8 Távolítsa el a rögzítőcsavart.

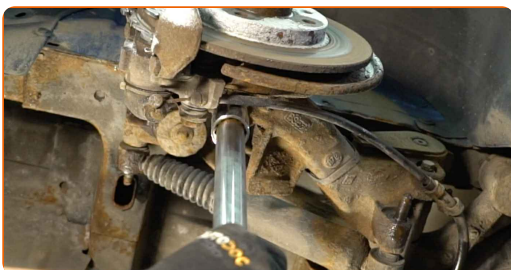
9 Csavarja ki a lengéscsillapító alsó rögzítőt. Használja a következő méretű csavarbehajtó fejet: 21. Használjon menetfúró hajtóvasat.



Csere: lengéscsillapító – PEUGEOT 206+ Hatchback (2L, 2M). Az AUTODOC ajánlja:

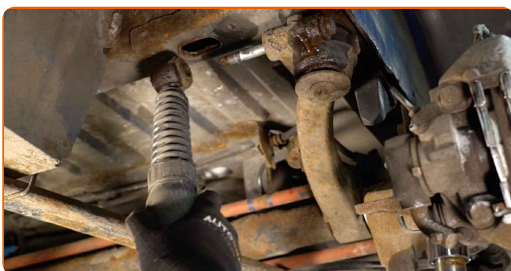
- A sérülések elkerülése érdekében a rögzítőcsavarok kicsavarásánál tartsa a lengéscsillapítót.

10 Támassza meg a hátsó felfüggesztés kereszttagot. Használjon hidraulikus emelőt.



11 Távolítsa el a rögzítőcsavart.

12 Távolítsa el a lengéscsillapítót.

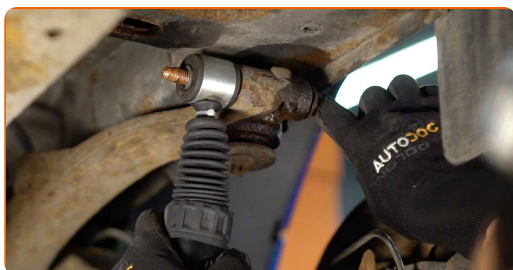


Csere: lengéscsillapító – PEUGEOT 206+ Hatchback (2L, 2M). Tippek az AUTODOC szakértőitől:

- Mielőtt beteszi az új lengéscsillapítót, nyomja össze 3-5 alkalommal kézzel.

13

Helyezze az új lengéscsillapítót a kerékdobba, és rögzítse.



Az AUTODOC javasolja:

- Fontos! Tartsa a lengéscsillapítót, amikor a rögzítőcsavarokat csavarja be. PEUGEOT 206+ Hatchback (2L, 2M)

14

Szerelje fel a rögzítőcsavarokat.

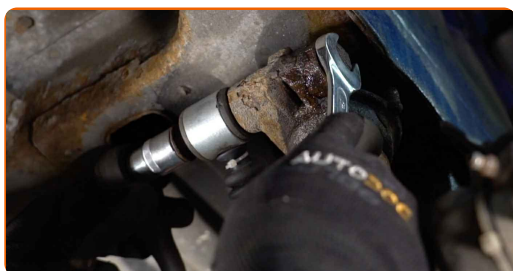


15

Csavarja be a lengéscsillapító rugóstag alsó rögzítőjét. Használja a következő méretű kombinált kulcsot: 21. Használja a következő méretű csavarbehajtó fejet: 21. Használjon racsnis kulcsot.



- 16** Csavarja be a lengéscsillapító rugóstag felső rögzítőjét. Használja a következő méretű kombinált kulcsot: 19. Használja a következő méretű csavarbehajtó fejet: 19. Használjon racsnis kulcsot.



- 17** Emelje a hidraulikus emelőt 10-15 cm-el feljebb.



- 18** Húzza meg a felső lengéscsillapító rögzítését. Használja a következő méretű kombinált kulcsot: 19. Használja a következő méretű csavarbehajtó fejet: 19. Használjon nyomatékkulcsot. Húzza meg 70 Nm nyomatékkal.



- 19** Húzza meg a lengéscsillapító alsó rögzítőt. Használja a következő méretű kombinált kulcsot: 21. Használja a következő méretű csavarbehajtó fejet: 21. Használjon nyomatékkulcsot. Húzza meg 150 Nm nyomatékkal.



20

Távolítsa el rögzítőt a hátsó tengely alól.

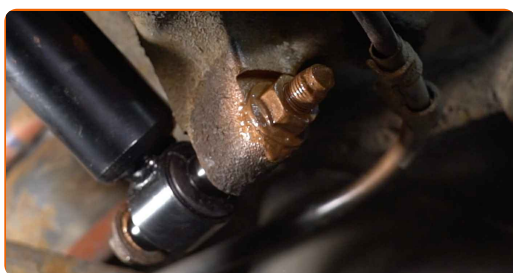


Az AUTODOC javasolja:

- Cseré: lengéscsillapító – PEUGEOT 206+ Hatchback (2L, 2M). Lassan engedje le a hidraulikus emelőt, rázkódások nélkül, hogy ne rongálja meg a szerelvényeket és szerkezeteket.

21

Tegyen kenőanyagot a lengéscsillapító rögzítőire. Rézszírt használjon.



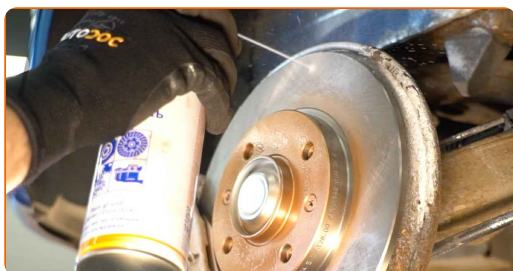
22

Kenje meg a felületet, ahol a féktárcsa a keréktárcsával érintkezik. Rézszírt használjon.



23

Tisztítsa meg a féktárcsa felületét. Használjon féktisztítót.



Csere: lengéscsillapító – PEUGEOT 206+ Hatchback (2L, 2M). Az AUTODOC szakértői ajánlják:

- A spray alkalmazását követően várjon néhány percet.

24

Szerelje fel a kereket.

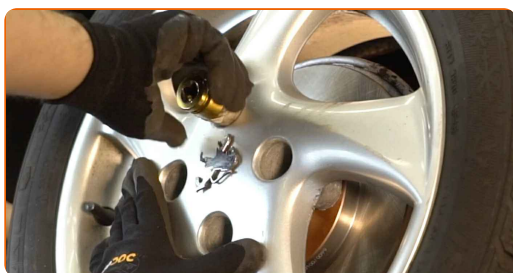


Az AUTODOC javasolja:

- Figyelem! A sérülések elkerülése érdekében a csavarok becsavarásánál tartsa a kereket az autón. PEUGEOT 206+ Hatchback (2L, 2M)

25

Csavarja be a kerékcsavarokat. Használja a következő kerék dugókulcsot: 19.



26

Engedje le az autót, és átlósan húzza meg a kerékanyákat. Használjon nyomatékkulcsot. Húzza meg 100 Nm nyomatékkal.



27

Távolítsa el az emelőt és a kerék ékeket.



SZÉP MUNKA! 

TOVÁBBI ÚTMUTATÓK MEGTEKINTÉSE

AUTODOC – KIVÁLÓ MINŐSÉGŰ ÉS MEGFIZETHETŐ AUTÓALKATRÉSZEK ONLINE

AUTODOC MOBIL APP: NAGYSZERŰ AKCIÓK, MÍG KÉNYELMES VÁSÁROL



AUTODOC

GET IT ON
Google Play

Download on the
App Store

Download

ALKATRÉSZEK NAGYSZERŰ VÁLASZTÉKA GÉPKOCSIJÁHOZ

LENGÉCSILLAPÍTÓ: SZÉLES VÁLASZTÉK

JOGNYILATKOZAT:

A dokumentum csak általános ajánlásokat tartalmaz, melyek hasznosak lehetnek javítási és csereműveletek elvégzésekor. Az AUTODOC nem tehető felelőssé semmilyen, a javítási vagy csereműveletek során, az adott tájékoztatás nem megfelelő alkalmazásából, vagy félreértelmezéséből eredő veszteségért, sérülésért, vagy anyagi károkért.

Az AUTODOC nem tehető felelőssé az útmutatóban található lehetséges hibákért vagy pontatlanságokért. Az adott információk csak tájékoztató jellegűek, és nem helyettesíthetik a szakemberek tanácsait.

Az AUTODOC nem tehető felelőssé a berendezések, eszközök, vagy autóalkatrészek nem megfelelő, vagy veszélyes használatáért. Az AUTODOC határozottan javasolja, hogy elővigyázatosan, a biztonsági előírások betartásával végezzen javítási vagy csereműveleteket. Ne feledje: a gyenge minőségű autóalkatrészek használata nem garantálja a megfelelő szintű közúti biztonságot.

© Copyright 2022 – A weboldal teljes tartalmát, különösen a szövegeket, fényképeket és grafikákat, a szerzői jogra vonatkozó törvények védik. Minden jog, beleértve a másolást, a harmadik felekkel való megosztást, a szerkesztést és a fordítást, az AUTODOC GmbH tulajdona.