



Ajtóemelő teleszkóp-
csere **Peugeot 107 PM**
PN gépkocsin –
Útmutató

VIDEÓ-ÚTMUTATÓK

** Fontos!**

Az a csere útmutató a következő gépkocsikhoz használható:
PEUGEOT 107 Hatchback (PM, PN) 1.4 HDi

A lépések az autó kialakításának függvényében kismértékben eltérhetnek.

CSERE: AJTÓEMELŐ TELESZKÓP – PEUGEOT 107 PM
PN. SZÜKSÉGES SZERSZÁMOK:



- Phillips csavarhúzó
- Lapos Csavarhúzó
- Hidraulikus váltó emelő

[SZERSZÁMOK VÁSÁRLÁSA](#)

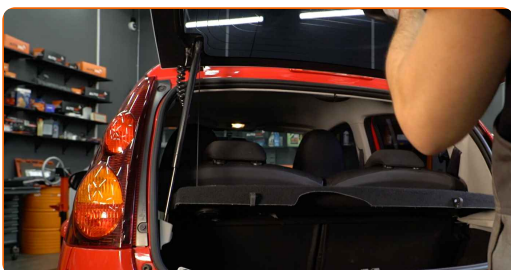
Csere: ajtóemelő teleszkóp – Peugeot 107 PM PN. Az AUTODOC ajánlja:

- A jobb- és baloldali csomagterfdél gázteleszkópokat egyidőben kell kicserélni.
- A csere folyamata a csomagterajtó jobb- és a baloldali gázteleszkópok esetében megegyezik.
- Minden munkát leállított motor mellett kell végezni.

CSERE: AJTÓEMELŐ TELESZKÓP – PEUGEOT 107 PM PN. ALKALMAZZA A KÖVETKEZŐ ELJÁRÁST:

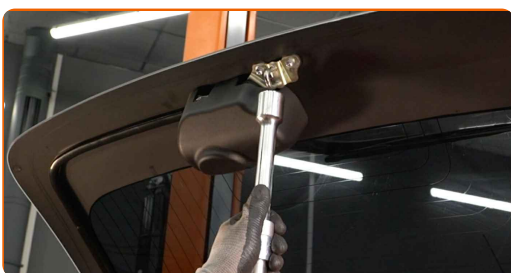
1

Nyissa ki a csomagtertetőt.

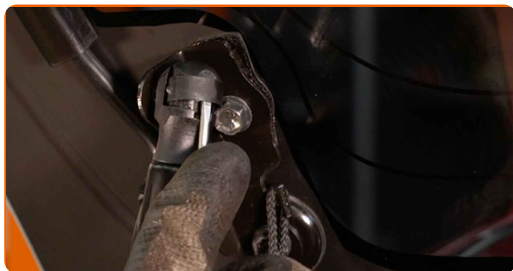


2

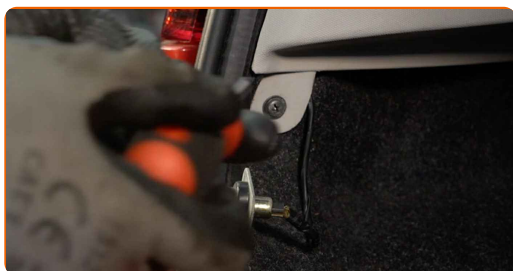
Támassza meg a csomagterfedelet. Használjon hidraulikus emelőt.



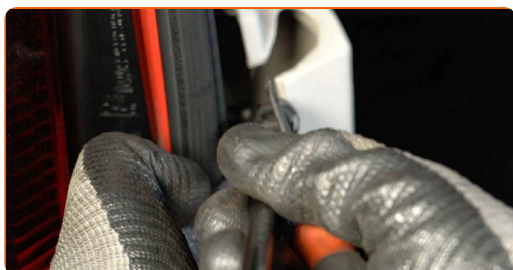
3 Oldja ki a gázteleszkópot a csomagterfedélhez csatlakoztató zégergyűrűt. Használjon lapos csavarhúzó.



4 Csavarja ki a csomagter oldalsó bélésének csavarját. Használjon Phillips csavarhúzó.



5 Oldja ki a gázteleszkópot az autó karosszériájához csatlakoztató zégergyűrűt. Használjon lapos csavarhúzó.



Csere: ajtóemelő teleszkóp – Peugeot 107 PM PN. A szakemberek ajánlják:

- A sérülések elkerülése érdekében a gázteleszkóp kiszerelese során tartsa a csomagterfedelet.

6 Távolítsa el a csomagterfedél gázteleszkópját.

7 Szerelje be az új csomagterfedél gázteleszkópot.

Csere: ajtóemelő teleszkóp – Peugeot 107 PM PN. Típek az AUTODOC-tól:

- A sérülések elkerülése érdekében a gázteleszkóp beszerelése során tartsa a csomagterédfedelet.

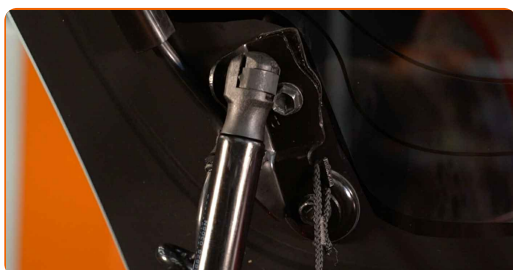
8

Rögzítse a gázteleszkópot az autó karosszériájához csatlakoztató zégergyűrűt.



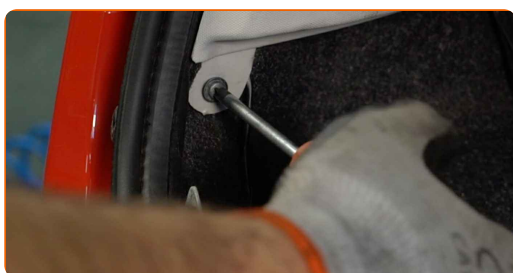
9

Rögzítse a gázteleszkópot a csomagterédfedélhez csatlakoztató zégergyűrűt.



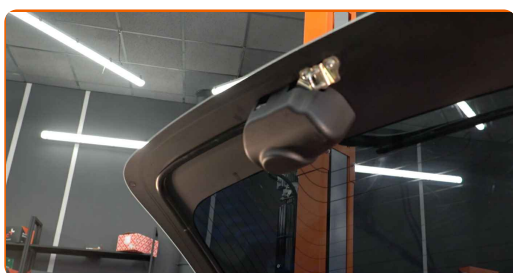
10

Csavarja be a csomagtér oldalsó bélésének csavarját. Használjon Phillips csavarhúzó.



11

Távolítsa el a hidraulikus emelőt.



Csere: ajtóemelő teleszkóp – Peugeot 107 PM PN. Az AUTODOC szakértői ajánlják:

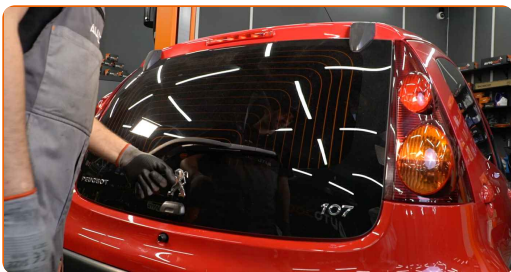
- Lassan engedje le a hidraulikus emelőt, rázkódások nélkül, hogy ne rongálja meg a szerelvényeket és szerkezeteket.

12

A beszerelést követően ellenőrizze a csomagterfedél gázteleszkóp működését.

13

Zárja le a csomagtertetőt.



SZÉP MUNKA! 

TOVÁBBI ÚTMUTATÓK MEGTEKINTÉSE

AUTODOC – KIVÁLÓ MINŐSÉGŰ ÉS MEGFIZETHETŐ AUTÓALKATRÉSZEK ONLINE

AUTODOC MOBIL APP: NAGYSZERŰ AKCIÓK, MÍG KÉNYELMES
VÁSÁROL



+ AUTODOC

GET IT ON
Google Play

Download on the
App Store

Download

ALKATRÉSZEK NAGYSZERŰ VÁLASZTÉKA GÉPKOCSIJÁHOZ

VÁSÁROLJON ALKATRÉSZEKET PEUGEOT MODELLEKHEZ

AJTÓEMELŐ TELESZKÓP: SZÉLES VÁLASZTÉK

**VÁLASSZON ALKATRÉSZT A KÖVETKEZŐHÖZ: PEUGEOT
107 PM PN**

PEUGEOT AJTÓEMELŐ TELESZKÓP: VÁSÁROLJN MOST

**PEUGEOT 107 PM PN AJTÓEMELŐ TELESZKÓP: A LEGJOBB
AKCIÓK ÉS AJÁNLATOK**

JOGNYILATKOZAT:

A dokumentum csak általános ajánlásokat tartalmaz, melyek hasznosak lehetnek javítási és csereműveletek elvégzésekor. Az AUTODOC nem tehető felelőssé semmilyen, a javítási vagy csereműveletek során, az adott tájékoztatás nem megfelelő alkalmazásából, vagy félreértelmezéséből eredő veszteségért, sérülésért, vagy anyagi károkért.

Az AUTODOC nem tehető felelőssé az útmutatóban található lehetséges hibákért vagy pontatlanságokért. Az adott információk csak tájékoztató jellegűek, és nem helyettesíthetik a szakemberek tanácsait.

Az AUTODOC nem tehető felelőssé a berendezések, eszközök, vagy autóalkatrészek nem megfelelő, vagy veszélyes használatáért. Az AUTODOC határozottan javasolja, hogy elővigyázatosan, a biztonsági előírások betartásával végezzen javítási vagy csereműveleteket. Ne feledje: a gyenge minőségű autóalkatrészek használata nem garantálja a megfelelő szintű közúti biztonságot.

© Copyright 2023 – A weboldal teljes tartalmát, különösen a szövegeket, fényképeket és grafikákat, a szerzői jogra vonatkozó törvények védik. Minden jog, beleértve a másolást, a harmadik felekkel való megosztást, a szerkesztést és a fordítást, az AUTODOC SE tulajdona.