



Fényszóró izzó-csere
OPEL Vectra B Sedan
(J96) gépkocsin –
Útmutató

HASONLÓ OKTATÓVIDEÓK



Ez a videó egy hasonló autóalkatrész cseréjét mutatja egy másik járművön

Fontos!

Az a csere útmutató a következő gépkocsikhoz használható:

OPEL Vectra B Sedan (J96) 1.8 i 16V (X 16 SZR), OPEL Vectra B Sedan (J96) 1.6 i 16V (F19), OPEL Vectra B Sedan (J96) 1.8 i 16V (X18XE1, Z18XEL), OPEL Vectra B Sedan (J96) 2.0 i 16V (F19), OPEL Vectra B Sedan (J96) 2.5 i V6 (F19), OPEL Vectra B Sedan (J96) 1.7 TD (F19), OPEL Vectra B Sedan (J96) 2.0 DI 16V (F19), OPEL Vectra B Sedan (J96) 2.0 DTI 16V (F19), OPEL Vectra B Sedan (J96) 2.2 DTI 16V (F19), OPEL Vectra B Sedan (J96) i 500 2.5 (F19), OPEL Vectra B Sedan (J96) 1.8 i 16V (X18XE), OPEL Vectra B Sedan (J96) 1.8 i 16V (F19), OPEL Vectra B Sedan (J96) 2.2 i 16V (F19), OPEL Vectra B Sedan (J96) 2.6 i V6 (F19), OPEL Vectra B Sedan (J96) 1.6 i (16 LZ2), (+ 2)

A lépések az autó kialakításának függvényében kismértékben eltérhetnek.

Ez az oktatóanyag egy hasonló alkatrészcsere folyamat során készült az következő gépkocsin: OPEL Astra G CC (T98) 1.2 16V (F08, F48)

CSERE: FÉNYSZÓRÓ IZZÓ – OPEL VECTRA B SEDAN
(J96). SZÜKSÉGES SZERSZÁMOK:



- Kontakt tisztító spray
- 7 számú csavarbehajtó bit
- Torx vég T30
- Racsnis kulcs
- Lapos csavarhúzó
- Mikrószálás kendő
- Sárvédő takaró

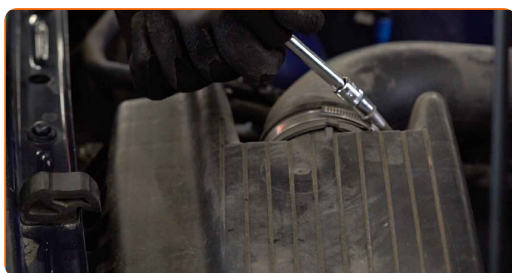
Szerszámok vásárlása

Csere: fényszóró izzó – OPEL Vectra B Sedan (J96). Tippek az AUTODOC szakértőtől:

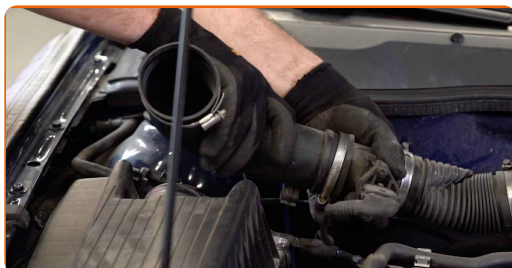
- A csere folyamata a jobb és a baloldali fényszóró izzók esetében megegyezik.
- Mindkét fényszóróban egyidőben cserélje ki az izzókat.
- Minden munkát leállított motor mellett kell végezni.

CSERE: FÉNYSZÓRÓ IZZÓ – OPEL VECTRA B SEDAN (J96). VÉGEZZE EL AZ ALÁBBI LÉPÉSEKET:

- 1 Kapcsolja le a gyújtást.
- 2 Nyissa fel a motorháztetőt.
- 3 Használjon sárvédő takarót, hogy megakadályozza a festék és a műanyag részek sérülését.
- 4 Szerelje le a légbeömlő cső bilincset. Használja a következő méretű csavarbehajtó fejet: 7. Használjon racsnis kulcsot.



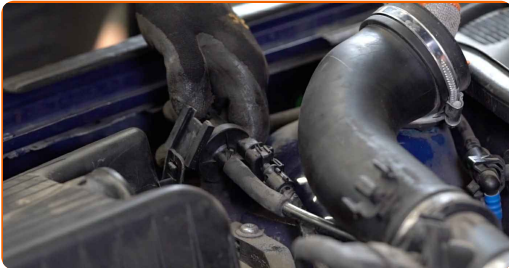
- 5 Húzza ki a levegő bemeneti tömlőt a légszűrőházból.



- 6 Takarja le a légbeömlő csövet egy mikroszálás törülőkendővel, hogy meggátolja a por és a szennyeződések bejutását a rendszerbe.



- 7 Csatlakoztassa le a levegőcsövet és a vezetékköteget a légszűrőháztól.



- 8 Vegye le a szűrőfedőt. Vegye ki a szűrőbetétet a szűrőházból.



- 9 Csavarja ki a szűrőház rögzítő csavarokat. Használja a következő torx kulcsot: T30. Használjon racsnis kulcsot.



10

Távolítsa el a levegőszűrő házat.



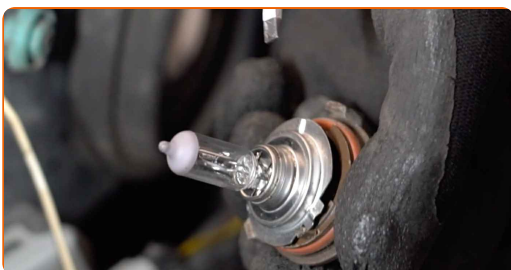
11

Csatlakoztassa le az izzófoglatot, ehhez kb. 30°-al kell elfordítani. Távolítsa el a foglatot a fényszóróból.



12

Vegye ki a régi izzót. Használjon lapos csavarhúzó.

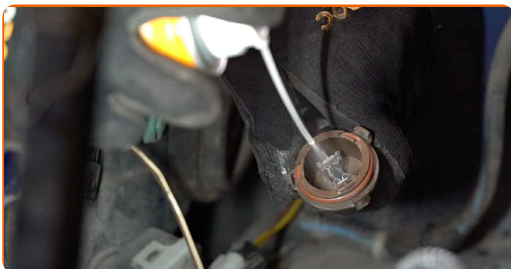


13

Ellenőrizze az izzó foglat csatlakozók állapotát. Cserélje ki, ha szükséges.

14

Tisztítsa meg az izzó beszerelési helyét a foglatban. Használjon kontakt tisztító sprayt.



15

Szerelje be az új izzót a foglatba.

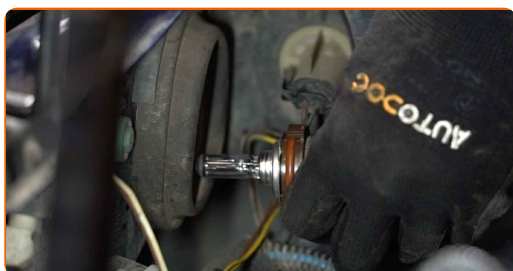


Csere: fényszóró izzó – OPEL Vectra B Sedan (J96). Az AUTODOC ajánlja:

- Ügyeljen arra, hogy az izzó üvegét ne érintse meg. A rajta lévő ujjnyomok meghibásodást okozhatnak.

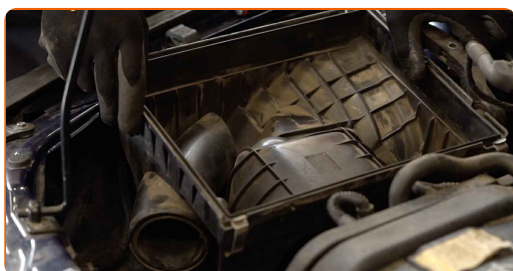
16

Szerelje be a foglatot a fényszóróba. Rögzítse a foglatot, ehhez kb. 30°-al kell elfordítani.



17

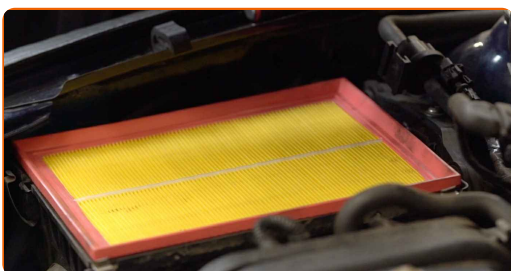
Helyezze be a levegőszűrő házat.



18 Húzza meg a szűrőház rögzítő csavarokat. Használja a következő torx kulcsot: T30. Használjon racsnis kulcsot.



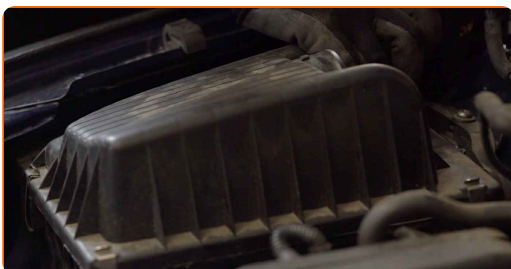
19 Helyezze be a szűrőpatront a légszűrőházba. Győződjön meg arról, hogy a szűrő széle szorosan illeszkedik a házhoz.



Az AUTODOC javasolja:

- Cseré: fényszóró izzó – OPEL Vectra B Sedan (J96). Győződjön meg arról, hogy a szűrőelem elhelyezése megfelelő. Kerülje a helytelen beállítást.
- A beszerelés során ügyeljen arra, hogy ne jusson a légszűrő házba por és szennyeződés.

20 Szerelje fel a levegőszűrő borítást. Rögzítse.



21 Csatlakoztassa a levegőcsövet és a vezetékköteget a légszűrőházhoz.



22 Távolítsa el a mikroszálas törlőkendő a légbeömlő csőről.



23 Csatlakoztassa a levegő bemeneti tömlőt a légszűrőházhoz.



24 Húzza meg a bilincset a légbeömlő csőven. Használja a következő méretű csavarbehajtó fejet: 7. Használjon racsnis kulcsot.



25 Vegye le a sárvédő takarót.

26

Zárja le a motorháztetőt.

SZÉP MUNKA! **TOVÁBBI ÚTMUTATÓK MEGTEKINTÉSE**

AUTODOC – KIVÁLÓ MINŐSÉGŰ ÉS MEGFIZETHETŐ AUTÓALKATRÉSZEK ONLINE

AUTODOC MOBIL APP: NAGYSZERŰ AKCIÓK, MÍG KÉNYELMES
VÁSÁROL

AUTODOC+

GET IT ON
Google Play

Download on the
App Store

Download

ALKATRÉSZEK NAGYSZERŰ VÁLASZTÉKA GÉPKOCSIJÁHOZ

FÉNYSZÓRÓ IZZÓ: SZÉLES VÁLASZTÉK

(i) JOGNYILATKOZAT:

A dokumentum csak általános ajánlásokat tartalmaz, melyek hasznosak lehetnek javítási és csereműveletek elvégzésekor. Az AUTODOC nem tehető felelőssé semmilyen, a javítási vagy csereműveletek során, az adott tájékoztatás nem megfelelő alkalmazásából, vagy félreértelmezéséből eredő veszteségért, sérülésért, vagy anyagi károkért.

Az AUTODOC nem tehető felelőssé az útmutatóban található lehetséges hibákért vagy pontatlanságokért. Az adott információk csak tájékoztató jellegűek, és nem helyettesíthetik a szakemberek tanácsait.

Az AUTODOC nem tehető felelőssé a berendezések, eszközök, vagy autóalkatrészek nem megfelelő, vagy veszélyes használatáért. Az AUTODOC határozottan javasolja, hogy elővigyázatosan, a biztonsági előírások betartásával végezzen javítási vagy csereműveleteket. Ne feledje: a gyenge minőségű autóalkatrészek használata nem garantálja a megfelelő szintű közúti biztonságot.

© Copyright 2021 – A weboldal teljes tartalmát, különösen a szövegeket, fényképeket és grafikákat, a szerzői jogra vonatkozó törvények védik. Minden jog, beleértve a másolást, a harmadik felekkel való megosztást, a szerkesztést és a fordítást, az AUTODOC GmbH tulajdona.