



Elülső féktárcsák-csere
OPEL Kadett E Combo
(T85) gépkocsin –
Útmutató

HASONLÓ OKTATÓVIDEÓK



Ez a videó egy hasonló autóalkatrész cseréjét mutatja egy másik járművön

Fontos!

Az a csere útmutató a következő gépkocsikhoz használható:

OPEL Kadett E Combo (T85) 1.3 N (C25, D25), OPEL Kadett E Combo (T85) 1.3 S (C25, D25), OPEL Kadett E Combo (T85) 1.6 (C25, D25), OPEL Kadett E Combo (T85) 1.6 D (C25, D25), OPEL Kadett E Combo (T85) 1.7 D (C25, D25), OPEL Kadett E Combo (T85) 1.4 S (C25, D25), OPEL Kadett E Combo (T85) 1.6 i (C25, D25), OPEL Kadett E Combo (T85) 1.4 i (C25, D25)

A lépések az autó kialakításának függvényében kismértékben eltérhetnek.

Ez az oktatóanyag egy hasonló alkatrészcsere folyamat során készült az következő gépkocsin: OPEL Corsa B Hatchback (S93) 1.4 i (F08, F68, M68)

Az AUTODOC javasolja:

- A féktárcsákat mindkét tengelyen komplett szettben cserélje OPEL Kadett E Combo (T85) gépkocsin, függetlenül attól, hogy az alkatrészek milyen állapotban vannak. Ez fogja biztosítani az egyenletes fékezést.
- A csere folyamata az ugyanazon a tengelyen lévő mindkét féktárcsa esetében megegyezik.
- Amikor a féktárcsákat cseréli, mindig cserélje ki a fékbetéteket is.
- Felhívjuk figyelmét: az autón végzett minden munkát - OPEL Kadett E Combo (T85) – leállított motor mellett kell elvégezni.

A CSERÉT A KÖVETKEZŐ SORRENDEN VÉGEZZE:

- 1 Nyissa fel a motorháztetőt.
- 2 Csavarja le a fékfolyadék tartály kupakját.
- 3 Rögzítse kerék éekkel a kerekeket.
- 4 Lazítsa meg a kerékrögzítő csavarokat. Használja a következő kerék dugókulcsot: 17.



- 5 Emelje fel a gépkocsit.

Csere: féktárcsák – OPEL Kadett E Combo (T85). Tippek az AUTODOC szakértőtől:

- Ha emelőt használ, győződjön meg róla, hogy az lapos, egyenetlenségektől mentes felületen áll.
- Ügyeljen arra, hogy az autót emelőállványokkal is rögzítse.

6

Csavarja ki a kerékcsavarokat.



Az AUTODOC javasolja:

- Figyelem! A sérülések elkerülése érdekében a rögzítőcsavarok kicsavarása során tartsa a kereket. OPEL Kadett E Combo (T85)

7

Vegye le a kereket.



8

Csatlakoztassa le a féknyereg leszorító rugót. Használjon feszítővasat.



9

Válassza szét a fékbetéteket. Használjon feszítővasat.



10

Távolítsa el a féknyereg vezetőcsapok porvédőit. Használjon feszítővasat.



11

Csavarja ki a féknyereg rögzítőt. Használjon H7-as imbuszkulcsot. Használjon racsnis kulcsot.



12

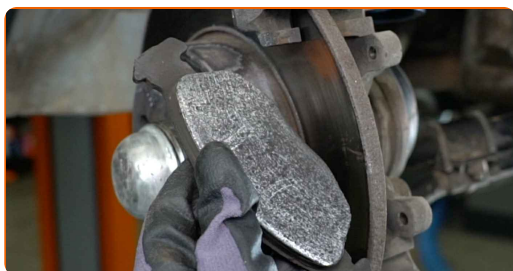
Távolítsa el a féknyerget.

**Csere: féktárcsák – OPEL Kadett E Combo (T85). A szakemberek ajánlják:**

- Rögzítse a féknyerget egy dróttal a karosszériához vagy a felfüggesztéshez, hogy elkerülje a nyomásvesztést a fékrendszerben.
- Bizonyosodjon meg róla, hogy a féknyereg nem lóg a féktömlőn.
- Ne nyomja le a fékpedált miután kivette a féknyerget. Ennek eredményeként a dugattyú kieshet a fékhengerből, és a fékfolyadék szivárgás, valamint a rendszer nyomásvesztése fordulhat elő.

13

Távolítsa el a fékbetéteket.



14

Tisztítsa meg a féknyereg konzol rögzítőket. Használjon drótkefét. Használjon WD-40 spray-t.



15

Csavarja ki a nyereg tartó konzol rögzítőket. Használjon H10-as imbuszkulcsot. Használjon racsnis kulcsot. Használjon menetfúró hajtóvasat.



16

Távolítsa el a nyereg tartó konzolt.



17

Csavarja ki a féktárcsa rögzítőket. Használjon Phillips csavarhúzó. Használjon elektromos csavarhúzó.



18

Távolítsa el a féktárcsát.



Csere: féktárcsák – OPEL Kadett E Combo (T85). Tippek az AUTODOC-tól:

- Használjon gumikalapácsot, ha szükséges.

19

Tisztítsa meg a kerékagyat. Használjon drótkefét. Kezelje az érintkező felületet. Használjon magas hőmérsékletet tűrő kerámia zsírt.



20

Szerelje be a féktárcsát.

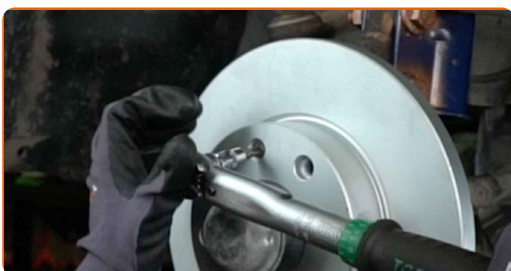


21

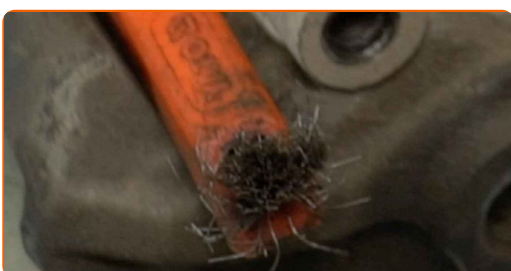
Csavarja be a féktárcsa rögzítő csavarjait. Használjon Phillips csavarhúzó.



- 22** Húzza meg a féktárcsa rögzítőket. Használjon Phillips csavarhúzó. Használjon nyomatékkulcsot. Húzza meg 7 Nm nyomatékkal.



- 23** Tisztítsa meg a féknyereg konzolt a szennyeződésektől és a portól. Használjon drótkefét. Használjon féktisztítót.



Az AUTODOC javasolja:

- Cseré: féktárcsák – OPEL Kadett E Combo (T85). A spray alkalmazását követően várjon néhány percet.

- 24** Szerelje fel a féknyereg tartó konzolt.



- 25** Rögzítse a féknyereg konzolt. Használjon H10-as imbuszkulcsot. Használjon nyomatékkulcsot. Húzza meg 95 Nm nyomatékkal.



- 26** Tegyen kenőanyagot a féknyereg dugattyúra. Használjon nejlon tisztítókefét. Használjon féktisztítót.



Az AUTODOC javasolja:

- A spray alkalmazását követően várjon néhány percet.

- 27** Nyomja be a féknyereg dugattyút. Használja a féknyereg visszanyomó szerszámot.



Az AUTODOC javasolja:

- Ellenőrizze a féknyereg konzolt, a féknyereg vezetőcsapokat és a porvédőket. Tisztítsa meg ezeket. Cserélje ki, ha szükséges.

28 Tegyen kenőanyagot a fékbetétek felületének féknyereg tartókonzollal érintkező részére. Használjon fékpasztát.



Csere: féktárcsák – OPEL Kadett E Combo (T85). Az AUTODOC szakértői ajánlják:

- Győződjön meg róla, hogy a tárcsa felülete tiszta mielőtt felszereli a fékbetéteket.

29 Szerelje fel a fékbetéteket.



30 Szerelje fel a féknyeret és rögzítse. Használjon H7-as imbuszkulcsot. Használjon nyomatékkulcsot. Húzza meg 30 Nm nyomatékkal.



31 Szerelje fel a féknyereg vezetőcsapok porvédőit.



32 Szerelje be a féknyereg visszahúzó rugót. Használjon feszítővasat.



33 Tisztítsa meg a kerékabroncs beszerelési helyét. Használjon drótkefét.



34 Kenje meg a felületet, ahol a féktárcsa a keréktárcsával érintkezik. Használjon magas hőmérsékletet tűrő kerámia zsírt.



35 Tisztítsa meg a féktárcsa felületét. Használjon féktisztítót.



Az AUTODOC javasolja:

- A spray alkalmazását követően várjon néhány percet.

36

Szerelje fel a kereket.



Az AUTODOC javasolja:

- Figyelem! A sérülések elkerülése érdekében a csavarok becsavarásánál tartsa a kereket az autón. OPEL Kadett E Combo (T85)

37

Csavarja be a kerékcsavarokat. Használja a következő kerék dugókulcsot: 17.



38

Engedje le az autót, és átlósan húzza meg a kerékanyákat. Használja a következő kerék dugókulcsot: 17. Használjon nyomatékkulcsot. Húzza meg 110 Nm nyomatékkal.



39

Távolítsa el az emelőt és a kerék ékeket.



Csere: féktárcsák – OPEL Kadett E Combo (T85). Az AUTODOC ajánlja:

- Anélkül, hogy beindítaná a motort, nyomja le néhányszor a fékpedált, addig, amíg jelentős ellenállást nem érez.
- Ellenőrizze a fékfolyadék szintet a tágulási tartályban és töltsse fel ha szükséges.

40

Húzza meg a fékfolyadék tartály kupakját. Zárja le a motorháztetőt.

SZÉP MUNKA! 

TOVÁBBI ÚTMUTATÓK MEGTEKINTÉSE

AUTODOC – KIVÁLÓ MINŐSÉGŰ ÉS MEGFIZETHETŐ AUTÓALKATRÉSZEK ONLINE

AUTODOC MOBIL APP: NAGYSZERŰ AKCIÓK, MÍG KÉNYELMES VÁSÁROL



+ AUTODOC

GET IT ON
Google Play

Download on the
App Store

Download

ALKATRÉSZEK NAGYSZERŰ VÁLASZTÉKA GÉPKOCSIJÁHOZ

FÉKTÁRCSÁK: SZÉLES VÁLASZTÉK

JOGNYILATKOZAT:

A dokumentum csak általános ajánlásokat tartalmaz, melyek hasznosak lehetnek javítási és csereműveletek elvégzésekor. Az AUTODOC nem tehető felelőssé semmilyen, a javítási vagy csereműveletek során, az adott tájékoztatás nem megfelelő alkalmazásából, vagy félreértelmezéséből eredő veszteségért, sérülésért, vagy anyagi károkért.

Az AUTODOC nem tehető felelőssé az útmutatóban található lehetséges hibákért vagy pontatlanságokért. Az adott információk csak tájékoztató jellegűek, és nem helyettesíthetik a szakemberek tanácsait.

Az AUTODOC nem tehető felelőssé a berendezések, eszközök, vagy autóalkatrészek nem megfelelő, vagy veszélyes használatáért. Az AUTODOC határozottan javasolja, hogy elővigyázatosan, a biztonsági előírások betartásával végezzen javítási vagy csereműveleteket. Ne feledje: a gyenge minőségű autóalkatrészek használata nem garantálja a megfelelő szintű közúti biztonságot.

© Copyright 2023 – A weboldal teljes tartalmát, különösen a szövegeket, fényképeket és grafikákat, a szerzői jogra vonatkozó törvények védik. Minden jog, beleértve a másolást, a harmadik felekkel való megosztást, a szerkesztést és a fordítást, az AUTODOC SE tulajdona.