



Kézi sebességváltó olaj-
csere **OPEL Insignia A**
Sedan (G09) gépkocsin –
Útmutató

HASONLÓ OKTATÓVIDEÓK



Ez a videó egy hasonló autoalkatrész cseréjét mutatja egy másik járművön

Fontos!

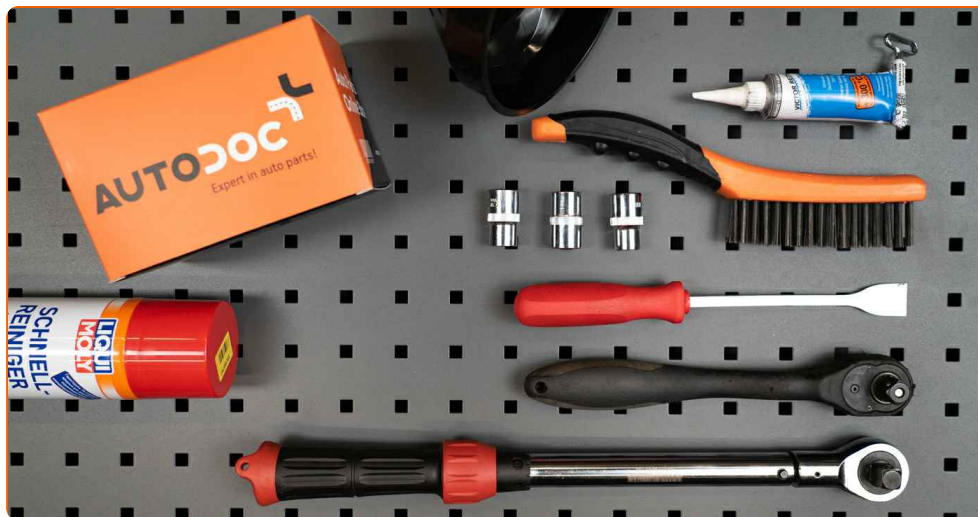
Az a csere útmutató a következő gépkocsikhoz használható:

OPEL Insignia A Sedan (G09) 2.0 Turbo E85 (69), OPEL Insignia A Sedan (G09) 1.6 (69), OPEL Insignia A Sedan (G09) 1.8 (69), OPEL Insignia A Sedan (G09) 2.0 Turbo (69), OPEL Insignia A Sedan (G09) 2.8 V6 Turbo 4x4 (69), OPEL Insignia A Sedan (G09) 2.0 CDTI (69), OPEL Insignia A Sedan (G09) 2.0 Biturbo CDTI (69), OPEL Insignia A Sedan (G09) 2.0 Turbo 4x4 (69), OPEL Insignia A Sedan (G09) 1.6 Turbo (69), OPEL Insignia A Sedan (G09) 2.0 Biturbo CDTI 4x4 (69), OPEL Insignia A Sedan (G09) 2.8 V6 Turbo OPC 4x4 (69), OPEL Insignia A Sedan (G09) 2.0 CDTI 4x4 (69)

A lépések az autó kialakításának függvényében kismértékben eltérhetnek.

Ez az oktatóanyag egy hasonló alkatrészcsere folyamat során készült az következő gépkocsin: OPEL Astra G CC (T98) 1.2 16V (F08, F48)

CSERE: KÉZI SEBESSÉGVÁLTÓ OLAJ – OPEL INSIGNIA
A SEDAN (G09). A SZERSZÁMOK, AMELYEKRE
SZÜKSÉGE LESZ:



- Drótkefe
- Univerzális tisztítóspray
- Tisztító és vékonyító
- Tömítőanyag
- 11 számú csavarbehajtó bit
- 12 számú csavarbehajtó bit
- 16 számú csavarbehajtó bit
- Racsnis kulcs
- Nyomatékkulcs
- Tömítés kaparó
- Tölcsér
- Olajleeresztő tálca
- Hidraulikus váltó emelő
- Sárvédő takaró

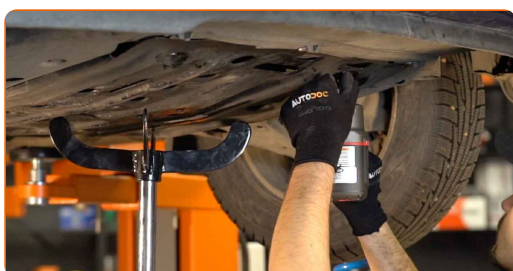
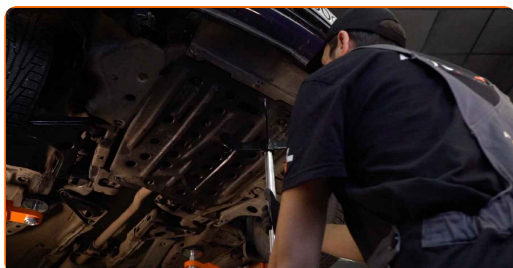
Szerszámok vásárlása

Csere: kézi sebességváltó olaj – OPEL Insignia A Sedan (G09). Az AUTODOC szakértői ajánlják:

- Minden munkát leállított motor mellett kell végezni.

CSERE: KÉZI SEBESSÉGVÁLTÓ OLAJ – OPEL INSIGNIA A SEDAN (G09). VÉGEZZE EL AZ ALÁBBI LÉPÉSEKET:

- 1 Nyissa fel a motorháztetőt.
- 2 Használjon sárvédő takarót, hogy megakadályozza a festék és a műanyag részek sérülését.
- 3 Emelje fel az autót egy emelővel, vagy álljon a szerelőaknára.
- 4 Támassza meg az olajteknő védőburkolatát. Használjon hidraulikus emelőt.
- 5 Távolítsa el az olajteknő alsó burkolatának rögzítőit. Használja a következő méretű csavarbehajtó fejet: 12.

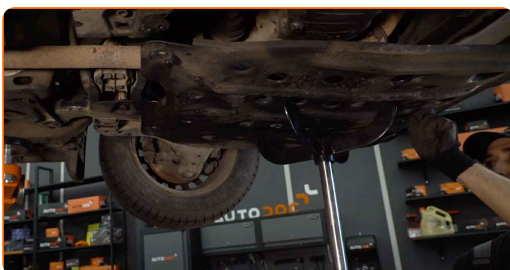


Csere: kézi sebességváltó olaj – OPEL Insignia A Sedan (G09). Az AUTODOC ajánlja:

- A sérülések elkerülése érdekében gondosan és szorosan tartsa az olajteknő védőburkolatát, miközben kicsavarja a rögzítőket és amikor leengedi a hidraulikus emelőt.

6

Távolítsa el a hidraulikus emelőt. Távolítsa el az olajteknő borítását.

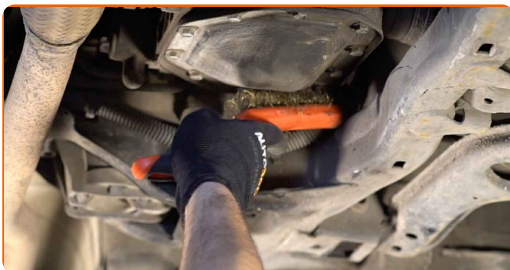


Az AUTODOC javasolja:

- Csere: kézi sebességváltó olaj – OPEL Insignia A Sedan (G09). Lassan engedje le a hidraulikus emelőt, rázkódások nélkül, hogy ne rongálja meg a szerelvényeket és szerkezeteket.

7

Tisztítsa meg a váltó olajteknőt. Használjon drótkéfért. Használjon univerzális tisztítósprayt.



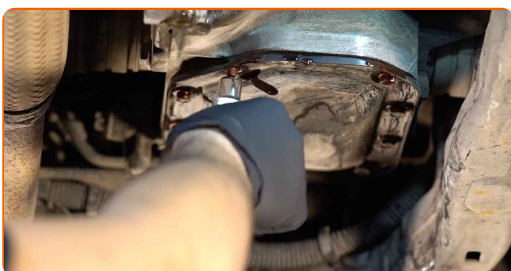
8

Készítsen elő egy legalább 2 literes kapacitású fáradtolaj leeresztő tartályt.



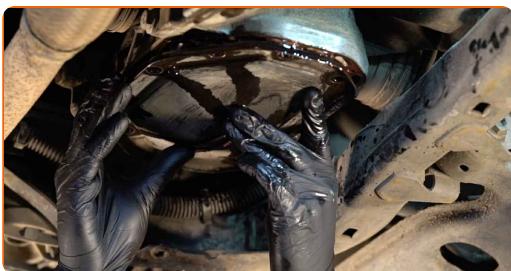
9

Csavarja ki a váltó olajteknő rögzítőit. Használja a következő méretű csavarbehajtó fejet: 11. Használjon racsnis kulcsot.



10

Távolítsa el a váltó olajteknőt.

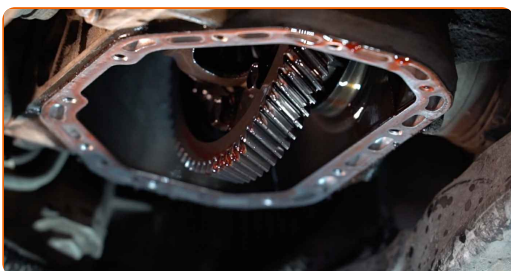


Csere: kézi sebességváltó olaj – OPEL Insignia A Sedan (G09). Tipp:

- A váltó olajteknő eltávolításánál döntse meg a teknőt, hogy a folyadék csak az egyik oldalán távozon.

11

Eressze le a használt olajat.

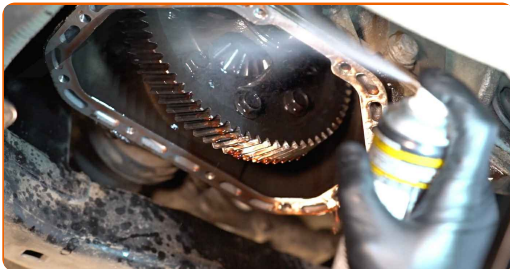


Az AUTODOC javasolja:

- Várjon, amíg a folyadék teljesen kiürül a teknőből.

12

Tisztítsa meg a váltó olajteknő beszerelési helyét. Használjon univerzális tisztítósprayt.



13

Távolítsa el a váltó olajteknő tömítését. Használjon tömítés kaparót.



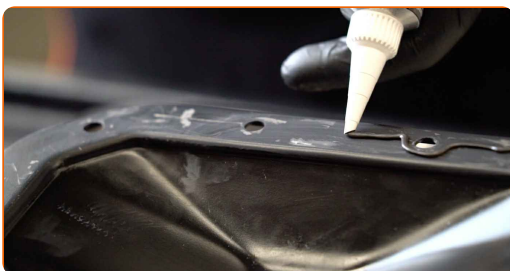
14

Tisztítsa meg a váltó olajteknő tömítés beszerelési helyét. Használjon drótkefét. Használjon Tisztító és vékonyító szert.



15

A váltó olajteknő tömítés beszerelési helyére tegyen tömítőanyagot. Szerelje be az új a váltó olajteknő tömítést.



16

Tegyen kenőanyagot a váltó olajteknő beszerelési helyére. Használjon Tisztító és vékonyító szert.



Csere: kézi sebességváltó olaj – OPEL Insignia A Sedan (G09). Típek az AUTODOC-tól:

- Vigyázzon, hogy a váltó olajteknő beszerelési helyére ne kerüljön folyadék.

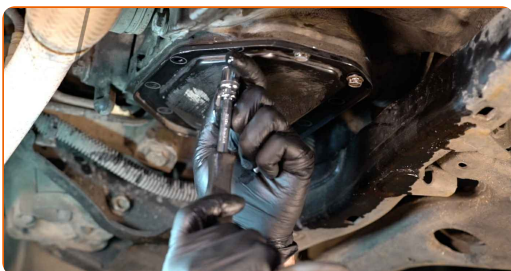
17

Szerelje be és rögzítse a váltó olajteknőt.



18

A váltó olajteknő rögzítőcsavarjait keresztben húzza meg. Használja a következő méretű csavarbehajtó fejet: 11. Használjon nyomatékkulcsot. Húzza meg 20 Nm nyomatékkal.



19

Távolítsa el a tartókat, és húzza oldalra a hűtőfolyadék csövet.



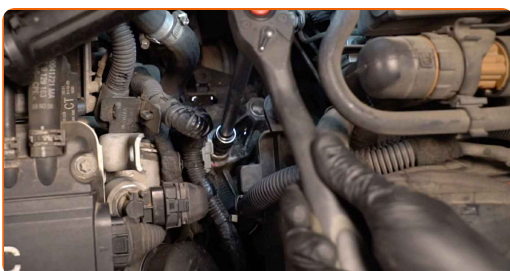
20

Tisztítsa meg a sebességváltó légtelenítőt. Használjon univerzális tisztítósprayt.



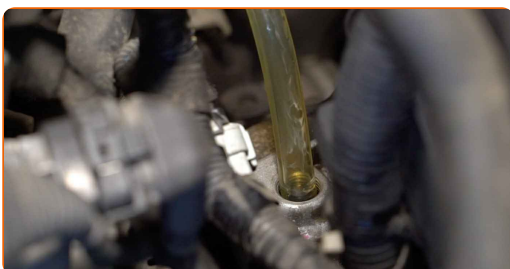
21

Csavarja ki a sebességváltó légtelenítőt. Használja a következő méretű csavarbehajtó fejet: 16. Használjon racsnis kulcsot.



22

Helyezze be a tölcserít. Töltsön új váltóolajat a sebességváltóba a légtelenítőnyíláson át. A szükséges olajmennyiség: 1.6 l.



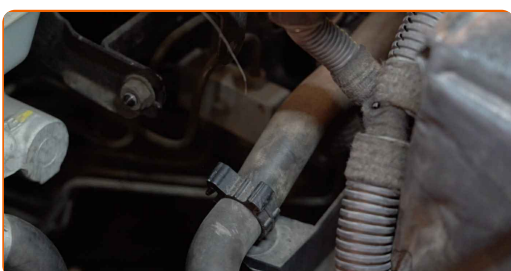
Csere: kézi sebességváltó olaj – OPEL Insignia A Sedan (G09). Tippek az AUTODOC szakértőitől:

- A gyártó ajánlásának megfelelő olajat használja.

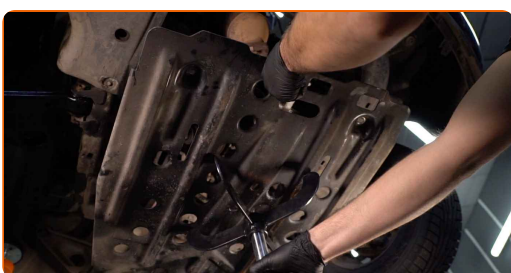
- 23** Csavarja be a sebességváltó légtelenítőt. Használja a következő méretű csavarbehajtó fejet: 16. Használjon nyomatékkulcsot. Húzza meg 28 Nm nyomatékkal.



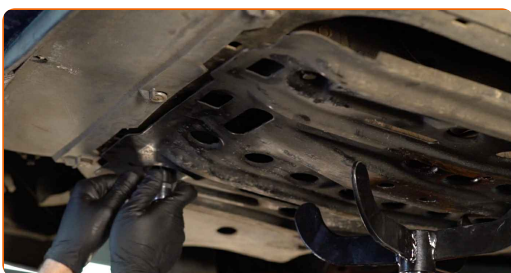
- 24** Helyezze vissza a hűtőfolyadék csövet eredeti helyére és rögzítse.



- 25** Támassza meg az olajteknő védőburkolatát. Használjon hidraulikus emelőt.



- 26** Szerelje vissza az olajteknő borítását.



- 27** Távolítsa el a hidraulikus emelőt.



- 28** Húzza meg az olajteknő alsó burkolatának rögzítőit. Használja a következő méretű csavarbehajtó fejet: 12. Használjon nyomatékkulcsot. Húzza meg 30 Nm nyomatékkal.



- 29** Engedje le az autót.

- 30** Vegye le a sárvédő takarót.

- 31** Zárja le a motorháztetőt.

SZÉP MUNKA! 

TOVÁBBI ÚTMUTATÓK MEGTEKINTÉSE

AUTODOC – KIVÁLÓ MINŐSÉGŰ ÉS MEGFIZETHETŐ AUTÓALKATRÉSZEK ONLINE

**AUTODOC MOBIL APP: NAGYSZERŰ AKCIÓK, MÍG KÉNYELMES
VÁSÁROL**



AUTODOC

GET IT ON
Google Play

Download on the
App Store

Download

ALKATRÉSZEK NAGYSZERŰ VÁLASZTÉKA GÉPKOCSIJÁHOZ

KÉZI SEBESSÉGVÁLTÓ OLAJ: SZÉLES VÁLASZTÉK

ⓘ JOGNYILATKOZAT:

A dokumentum csak általános ajánlásokat tartalmaz, melyek hasznosak lehetnek javítási és csereműveletek elvégzésekor. Az AUTODOC nem tehető felelőssé semmilyen, a javítási vagy csereműveletek során, az adott tájékoztatás nem megfelelő alkalmazásából, vagy félreértelmezéséből eredő veszteségért, sérülésért, vagy anyagi károkért.

Az AUTODOC nem tehető felelőssé az útmutatóban található lehetséges hibákért vagy pontatlanságokért. Az adott információk csak tájékoztató jellegűek, és nem helyettesíthetik a szakemberek tanácsait.

Az AUTODOC nem tehető felelőssé a berendezések, eszközök, vagy autóalkatrészek nem megfelelő, vagy veszélyes használatáért. Az AUTODOC határozottan javasolja, hogy elővigyázatosan, a biztonsági előírások betartásával végezzen javítási vagy csereműveleteket. Ne feledje: a gyenge minőségű autóalkatrészek használata nem garantálja a megfelelő szintű közúti biztonságot.

© Copyright 2022 – A weboldal teljes tartalmát, különösen a szövegeket, fényképeket és grafikákat, a szerzői jogra vonatkozó törvények védik. Minden jog, beleértve a másolást, a harmadik felekkel való megosztást, a szerkesztést és a fordítást, az AUTODOC GmbH tulajdona.