



Elülső stabilizátor szilent-
csere **OPEL Corsa A CC**
(S83) gépkocsin –
Útmutató

HASONLÓ OKTATÓVIDEÓK



Ez a videó egy hasonló autóalkatrész cseréjét mutatja egy másik járművön

Fontos!

Az a csere útmutató a következő gépkocsikhoz használható:

OPEL Corsa A CC (S83) 1.2 S (F08, M08, F68, M68), OPEL Corsa A CC (S83) 1.2 (F08, M08, F68, M68), OPEL Corsa A CC (S83) 1.2 i (F08, M08, F68, M68), OPEL Corsa A CC (S83) 1.2 N (F08, M08, F68, M68)

A lépések az autó kialakításának függvényében kismértékben eltérhetnek.

Ez az oktatóanyag egy hasonló alkatrészcsere folyamat során készült az következő gépkocsin: OPEL Astra G CC (T98) 1.2 16V (F08, F48)

CSERE: STABILIZÁTOR SZILENT – OPEL CORSA A CC (S83). A SZERSZÁMOK, AMELYEKRE SZÜKSÉGE LESZ:



- Drótkefe
- WD-40 spray
- Kombinált kulcs №13
- E12 számú csavarbehajtó bit
- Kerék dugókulcs készlet №17
- Nyomatékkulcs
- Feszítővas
- Kerékék

Szerszámok vásárlása

Csere: stabilizátor szilent – OPEL Corsa A CC (S83). Az AUTODOC ajánlja:

- A két stabilizátor perselyt egyidőben kell kicserélni.
- A csere folyamata a jobb- és a baloldali stabilizátor perselyek esetében megegyezik.
- Minden munkát leállított motor mellett kell végezni.

CSERE: STABILIZÁTOR SZILENT – OPEL CORSA A CC (S83). VÉGEZZE EL AZ ALÁBBI LÉPÉSEKET:

1

Rögzítse kerék éekkel a kerekeket.



2

Lazítsa meg a kerékrögzítő csavarokat. Használja a következő kerék dugókulcsot: 17.



3

Emelje el az autó elejét, és rögzítse alátámasztással.

4

Csavarja ki a kerécsavarokat.



Csere: stabilizátor szilent – OPEL Corsa A CC (S83). Tipp:

- A sérülések elkerülése érdekében a csavarok kicsavarásánál támassza ki a kereket.

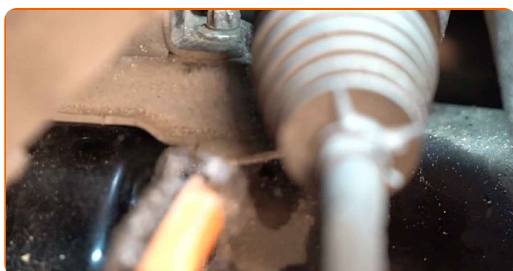
5

Vegye le a kereket.



6

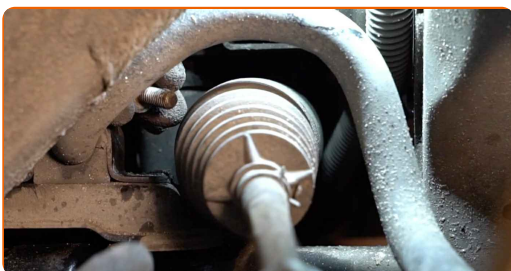
Tisztítsa meg a stabilizátor persely tartók rögzítőit. Használjon drótkéfért. Használjon WD-40 spray-t.



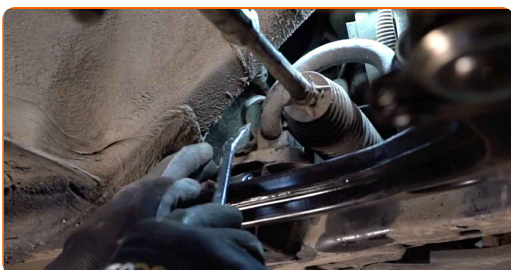
7 Csavarja ki a stabilizátor persely tartók rögzítőit. Használja a következő méretű kombinált kulcsot: 13.



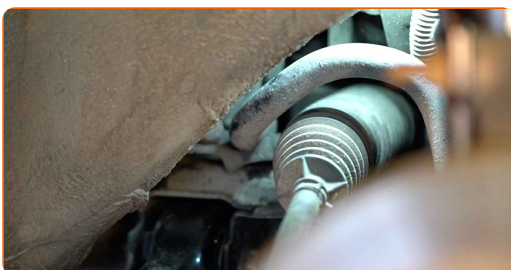
8 Távolítsa el a rögzítőcsavarokat (2 darab).



9 Távolítsa el a stabilizátor persely tartólat. Használjon feszítővasat.



10 Távolítsa el a stabilizátor perselyeket.



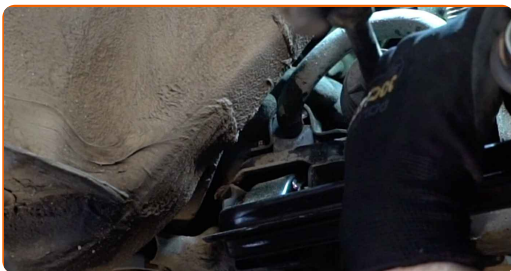
11 Tisztítsa meg a stabilizátor perselyek beszerelési helyeit. Használjon WD-40 spray-t.



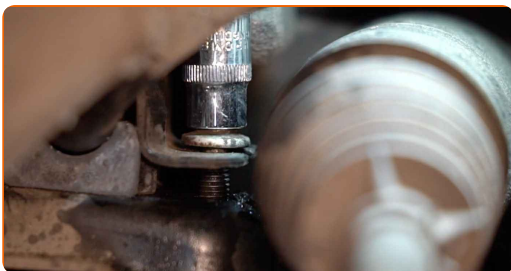
12 Szerelje fel a új stabilizátor perselyeket.



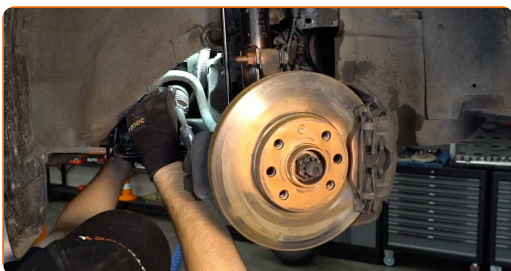
13 Szerelje fel a stabilizátor persely tartólat.



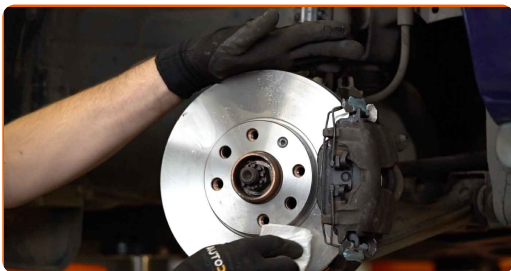
14 Szerelje fel a rögzítőcsavarokat (2 darab).



15 Húzza meg a stabilizátor persely tartók rögzítőit. Használja a következő méretű csavarbehajtó fejet: E12. Használjon nyomatékkulcsot. Húzza meg 35 Nm nyomatékkal.



16 Tisztítsa meg a kerékbronzcs beszerelési helyét. Használjon drótkéfét.



17

Kenje meg a felületet, ahol a féktárcsa a keréktárcsával érintkezik. Rézszírt használjon.



18

Szerelje fel a kereket.



Az AUTODOC javasolja:

- Fontos! Tartsa a kereket, amikor a rögzítőcsavarokat csavarja be. OPEL Corsa A CC (S83)

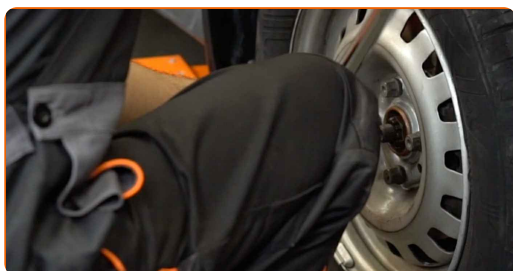
19

Csavarja be a kerékcsavarokat. Használja a következő kerék dugókulcsot: 17.



20

Engedje le az autót, és átlósan húzza meg a kerékanyákat. Használjon nyomaték kulcsot. Húzza meg 110 Nm nyomatékkel.



21

Távolítsa el az emelőt és a kerék ékeket.



SZÉP MUNKA! 

TOVÁBBI ÚTMUTATÓK MEGTEKINTÉSE

AUTODOC – KIVÁLÓ MINŐSÉGŰ ÉS MEGFIZETHETŐ AUTÓALKATRÉSZEK ONLINE

AUTODOC MOBIL APP: NAGYSZERŰ AKCIÓK, MÍG KÉNYELMES VÁSÁROL



+ AUTODOC

GET IT ON
Google Play

Download on the
App Store

Download

ALKATRÉSZEK NAGYSZERŰ VÁLASZTÉKA GÉPKOCSIJÁHOZ

STABILIZÁTOR SZILENT: SZÉLES VÁLASZTÉK

JOGNYILATKOZAT:

A dokumentum csak általános ajánlásokat tartalmaz, melyek hasznosak lehetnek javítási és csereműveletek elvégzésekor. Az AUTODOC nem tehető felelőssé semmilyen, a javítási vagy csereműveletek során, az adott tájékoztatás nem megfelelő alkalmazásából, vagy félreértelmezéséből eredő veszteségért, sérülésért, vagy anyagi károkért.

Az AUTODOC nem tehető felelőssé az útmutatóban található lehetséges hibákért vagy pontatlanságokért. Az adott információk csak tájékoztató jellegűek, és nem helyettesíthetik a szakemberek tanácsait.

Az AUTODOC nem tehető felelőssé a berendezések, eszközök, vagy autóalkatrészek nem megfelelő, vagy veszélyes használatáért. Az AUTODOC határozottan javasolja, hogy elővigyázatosan, a biztonsági előírások betartásával végezzen javítási vagy csereműveleteket. Ne feledje: a gyenge minőségű autóalkatrészek használata nem garantálja a megfelelő szintű közúti biztonságot.

© Copyright 2023 – A weboldal teljes tartalmát, különösen a szövegeket, fényképeket és grafikákat, a szerzői jogra vonatkozó törvények védik. Minden jog, beleértve a másolást, a harmadik felekkel való megosztást, a szerkesztést és a fordítást, az AUTODOC SE tulajdona.