

 **AUTODOC CLUB**

Pollenszűrő-csere **OPEL
COMBO dobozos/kombi
(X12)** gépkocsin –
Útmutató

HASONLÓ OKTATÓVIDEÓK



Ez a videó egy hasonló autóalkatrész cseréjét mutatja egy másik járművön

Fontos!

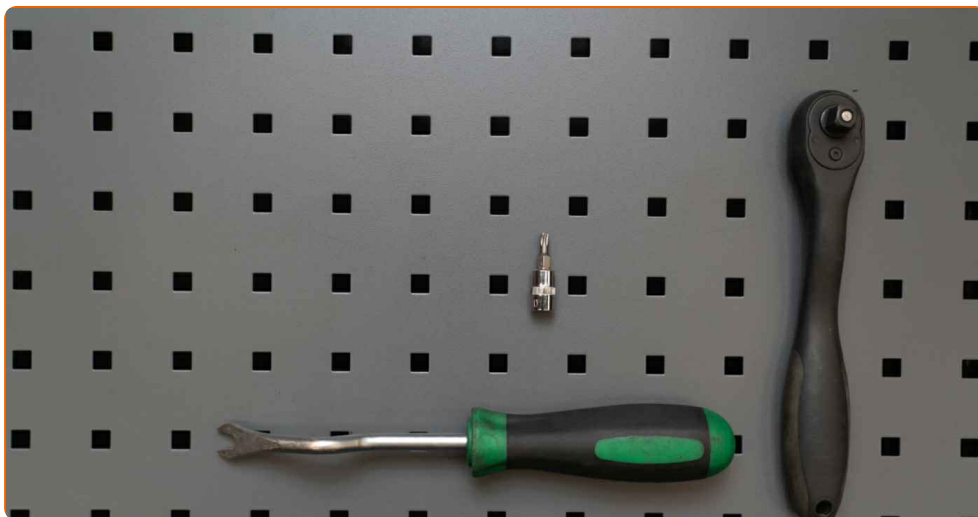
Az a csere útmutató a következő gépkocsikhoz használható:

OPEL COMBO dobozos/kombi (X12) 1.4 (B05), OPEL COMBO dobozos/kombi (X12) 1.6 CDTI (B05), OPEL COMBO dobozos/kombi (X12) 1.3 CDTI (B05), OPEL COMBO dobozos/kombi (X12) 2.0 CDTI (B05), OPEL COMBO dobozos/kombi (X12) 1.4 CNG (B05), OPEL COMBO dobozos/kombi (X12) 1.3 CDTI

A lépések az autó kialakításának függvényében kismértékben eltérhetnek.

Ez az oktatóanyag egy hasonló alkatrészcsere folyamat során készült az következő gépkocsin: OPEL Corsa D Hatchback (S07) 1.3 CDTI (L08, L68)

CSERE: POLLENSZŰRŐ – OPEL COMBO
DOBOZOS/KOMBI (X12). A SZÜKSÉGES
SZERSZÁMOKAT TARTALMAZÓ LISTA:



- Torx csavarhúzó T20
- Mikrószálás kendő
- Patent kisedő szerszám

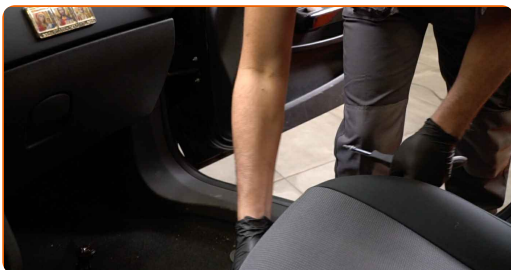
[Szerszámok vásárlása](#)

Csere: pollenszűrő – OPEL COMBO dobozos/kombi (X12). A szakemberek ajánlják:

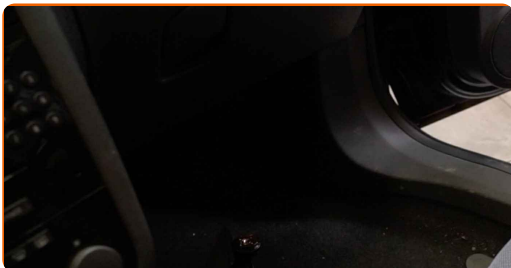
- A kabinszűrőt legalább hat havonta egyszer cserélje, kora tavasszal és ősszel.
- Tartsa be a gyártó által az alkatrészsel kapcsolatban megadott ajánlásokat és előírásokat.
- Amennyiben az utastérbe beáramló levegő nagymértékben csökken, cserélje ki a szűrőt a tervezett csere időpontja előtt cserélje ki.
- Felhívjuk figyelmét: az autón végzett minden munkát - OPEL COMBO dobozos/kombi (X12) – leállított motor mellett kell elvégezni.

A CSERÉT A KÖVETKEZŐ SORRENDEN VÉGEZZE:

- 1 Tolja hátra az utasoldali ülést amennyire csak lehetséges.

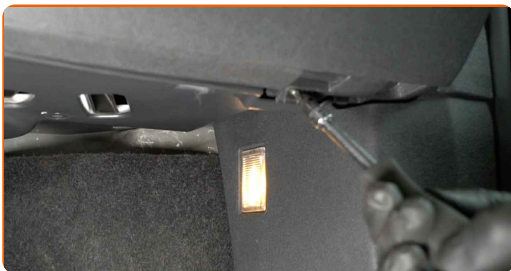


- 2 Helyezzen egy törülőkendőt az utastér szűrő alá, hogy megvédje az utastér kárpitozását a beszennyeződésétől.



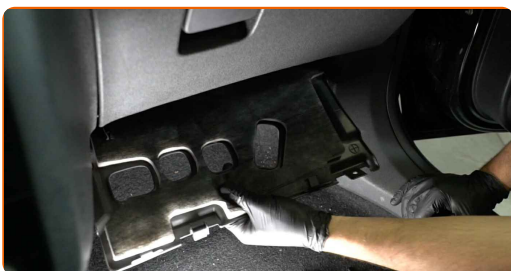
3

Csavarja ki az alsó borítópanel rögzítőit. Használja a következő torx kulcsot: T20.



4

Távolítsa el a kesztyűtartó alsó burkolatát.



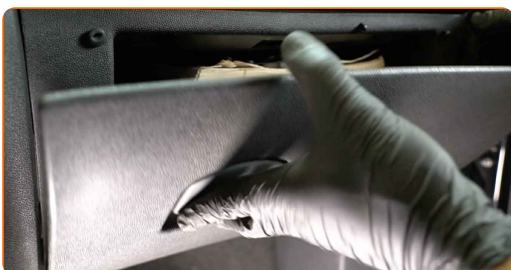
5

Csavarja ki a kesztyűtartó rögzítő csavarokat. Használja a következő torx kulcsot: T20.



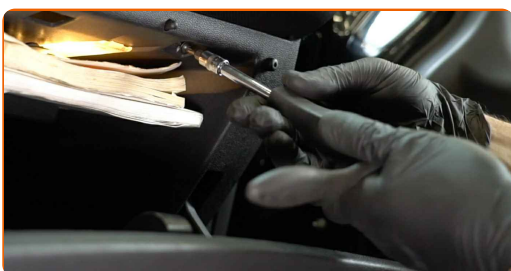
6

Nyissa ki a kesztyűtartót.



7

Csavarja ki a kesztyűtartó rögzítő csavarokat. Használja a következő torx kulcsot: T20.



8 Húzza ki a kesztyűtartó világítás csatlakozóját.



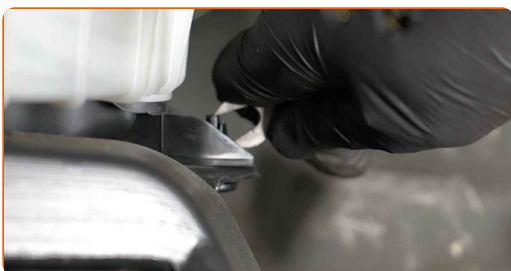
9 Távolítsa el a kesztyűtartót.



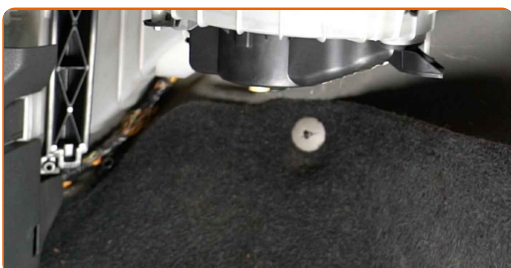
Csere: pollenszűrő – OPEL COMBO dobozos/kombi (X12). Az AUTODOC ajánlja:

- Ügyeljen arra, hogy ne rongálja meg a kesztyűtartó rögzítőit.

10 Távolítsa el a légcsatorna házának rögzítőit. Használjon patent kisedő szerszámot.



11 Vegye ki a levegőelosztó házat.



12

Távolítsa el a kabinszűrő ház fedelét



13

Vegye ki a szűrőbetétet a szűrőházból

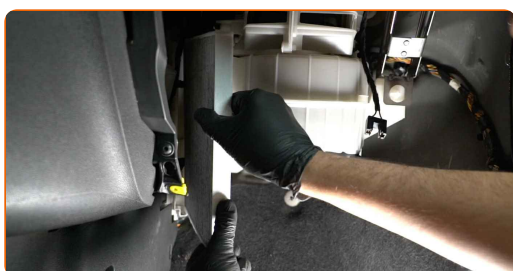


Csere: pollenszűrő – OPEL COMBO dobozos/kombi (X12). Típek az AUTODOC-tól:

- Ne próbálja meg a szűrőt kitisztítani és újra felhasználni - ezzel a minőségét és az utastérben lévő levegő tisztaságát veszélyezteti.

14

Helyezzen be új szűrőbetétet a szűrőháza. Győződjön meg arról, hogy a szűrő széle szorosan illeszkedik a házhoz.



Az AUTODOC javasolja:

- Ellenőrizze a szűrőbetét megfelelő elhelyezését. Ne döntse meg.
- Kövesse a szűrőn látható légáramlási irányt.
- OPEL COMBO dobozos/kombi (X12) – Fontos, hogy csak kiváló minőségű szűrőket használjon.

15

Szerelje be a kabinszűrő ház fedelét Győződjön meg arról, hogy hallja a kattantást, ami azt jelzi, hogy a helyére került.

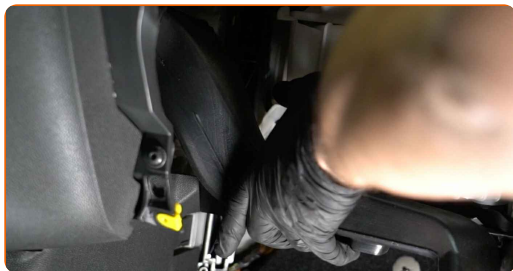


Csere: pollenszűrő – OPEL COMBO dobozos/kombi (X12). Típek az AUTODOC szakértőtől:

- Az alkatrész beszerelésekor ne alkalmazzon túlzott mértékű erő kifejtést. Máskülönben károsíthatja a rögzítő elemeket.

16

Szerelje vissza a levegőelosztó házat.



17 Szerelje fel a légcsatorna házának rögzítőit.



18 Szerelje be a kesztyűtartót.



19 Dugja be a kesztyűtartó világítás csatlakozóját.



20 Csavarja be a kesztyűtartó rögzítő csavarokat. Használja a következő torx kulcsot: T20.



21 Zárja be a kesztyűtartót.

22 Csavarja be a kesztyűtartó rögzítő csavarokat. Használja a következő torx kulcsot: T20.

23 Szerelje fel a kesztyűtartó alsó borítását.



24 Csavarja be az alsó borítópanel rögzítőit. Használja a következő torx kulcsot: T20.



25 Távolítsa el a törülőkendőt.

26 Tolja vissza az utasoldali ülést az eredeti, kezdeti pozíciójába.

27 Kapcsolja be a gyújtást.

28 Kapcsolja be a légkondicionáló rendszert. Erre azért van szükség, hogy az alkatrész biztosan megfelelően működjön.

29 Kapcsolja le a gyújtást.

SZÉP MUNKA! 

TOVÁBBI ÚTMUTATÓK MEGTEKINTÉSE

AUTODOC – KIVÁLÓ MINŐSÉGŰ ÉS MEGFIZETHETŐ AUTÓALKATRÉSZEK ONLINE

AUTODOC MOBIL APP: NAGYSZERŰ AKCIÓK, MÍG KÉNYELMES VÁSÁROL



+ AUTODOC

GET IT ON
Google Play

Download on the
App Store

Download

ALKATRÉSZEK NAGYSZERŰ VÁLASZTÉKA GÉPKOCSIJÁHOZ

UTASTÉR LEVEGŐSZŰRŐK: SZÉLES VÁLASZTÉK

JOGNYILATKOZAT:

A dokumentum csak általános ajánlásokat tartalmaz, melyek hasznosak lehetnek javítási és csereműveletek elvégzésekor. Az AUTODOC nem tehető felelőssé semmilyen, a javítási vagy csereműveletek során, az adott tájékoztatás nem megfelelő alkalmazásából, vagy félreértelmezéséből eredő veszteségért, sérülésért, vagy anyagi károkért.

Az AUTODOC nem tehető felelőssé az útmutatóban található lehetséges hibákért vagy pontatlanságokért. Az adott információk csak tájékoztató jellegűek, és nem helyettesíthetik a szakemberek tanácsait.

Az AUTODOC nem tehető felelőssé a berendezések, eszközök, vagy autóalkatrészek nem megfelelő, vagy veszélyes használatáért. Az AUTODOC határozottan javasolja, hogy elővigyázatosan, a biztonsági előírások betartásával végezzen javítási vagy csereműveleteket. Ne feledje: a gyenge minőségű autóalkatrészek használata nem garantálja a megfelelő szintű közúti biztonságot.

© Copyright 2023 – A weboldal teljes tartalmát, különösen a szövegeket, fényképeket és grafikákat, a szerzői jogra vonatkozó törvények védik. Minden jog, beleértve a másolást, a harmadik felekkel való megosztást, a szerkesztést és a fordítást, az AUTODOC SE tulajdona.