

 **AUTODOC CLUB**

Pollenszűrő-cserere **OPEL**
Astra J GTC (P10)
gépkocsin – Útmutató

HASONLÓ OKTATÓVIDEÓK



Ez a videó egy hasonló autóalkatrész cseréjét mutatja egy másik járművön

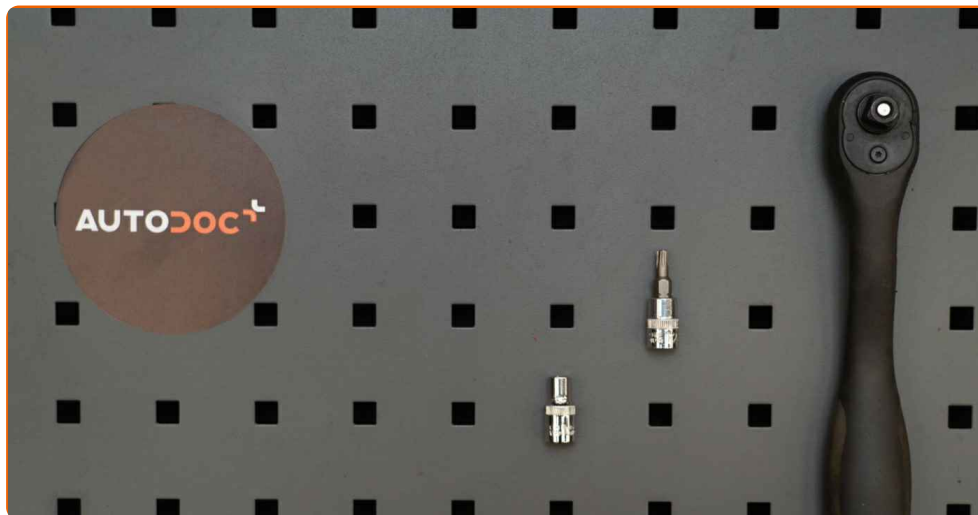
Fontos!

Az a csere útmutató a következő gépkocsikhoz használható:
OPEL Astra J GTC (P10) 1.8 (08)

A lépések az autó kialakításának függvényében kismértékben eltérhetnek.

Ez az oktatóanyag egy hasonló alkatrészcsere folyamat során készült az következő gépkocsin: OPEL Astra H Sedan (A04) 1.6 (L69)

CSERE: POLLENSZŰRŐ – OPEL ASTRA J GTC (P10). A SZERSZÁMOK, AMELYEKRE SZÜKSÉGE LEHET:



- 5.5 számú csavarbehajtó bit
- Torx vég T20
- Racsnis kulcs

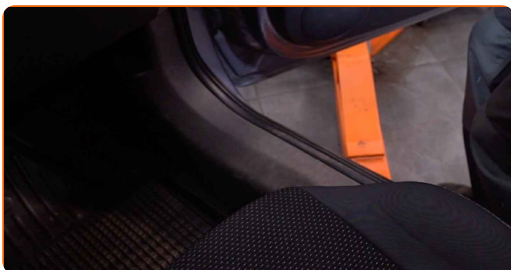
[Szerszámok vásárlása](#)

Csere: pollenzűrő – OPEL Astra J GTC (P10). Az AUTODOC szakértői ajánlják:

- A kabinszűrőt legalább hat havonta egyszer cserélje, kora tavasszal és ősszel.
- Tartsa be a gyártó által az alkatrészsel kapcsolatban megadott ajánlásokat és előírásokat.
- Amennyiben az utastérbe beáramló levegő nagymértékben csökken, cserélje ki a szűrőt a tervezett csere időpontja előtt cserélje ki.
- Felhívjuk figyelmét: az autón végzett minden munkát - OPEL Astra J GTC (P10) – leállított motor mellett kell elvégezni.

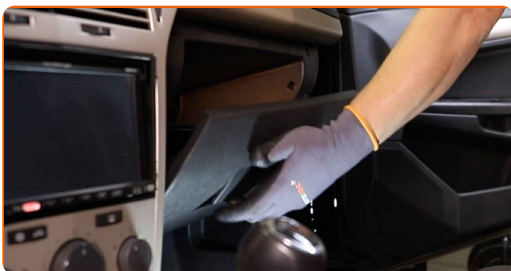
A CSERÉT A KÖVETKEZŐ SORRENDEN VÉGEZZE:

1 Tolja hátra az utasoldali ülést amennyire csak lehetséges.



2 Helyezzen egy törölkendőt az utastér szűrő alá, hogy megvédje az utastér kárpitozását a beszennyeződésétől.

3 Nyissa ki a kesztyűtartót.



4

Csavarja ki a kesztyűtartó rögzítő csavarokat. Használja a következő torx kulcsot: T20.



5

Távolítsa el a kesztyűtartót.



Csere: pollenszűrő – OPEL Astra J GTC (P10). Tippek az AUTODOC-tól:

- Ügyeljen arra, hogy ne rongálja meg a kesztyűtartó rögzítőit.

6

Húzza ki a kesztyűtartó világítás csatlakozóját.



7

Csavarja ki az utas lábánál lévő oldalsó panel rögzítőit.



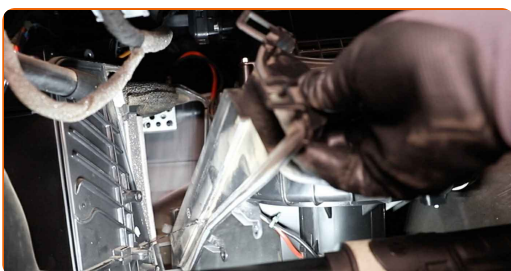
8 Távolítsa el a burkolatot a kesztyűtartó alól.



9 Csavarozza ki az utastér szűrőház burkolatának rögzítőit. Használja a következő méretű csavarbehajtó fejet: 5.5. Használjon racsnis kulcsot.



10 Távolítsa el a kabinszűrő fedelét.



11 Távolítsa el a kabinszűrőt.

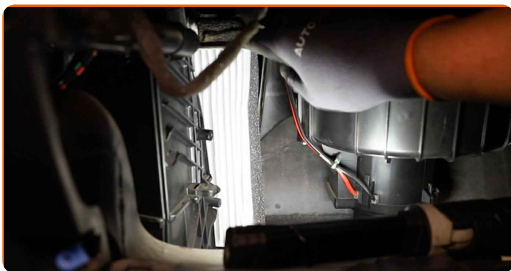


Csere: pollenszűrő – OPEL Astra J GTC (P10). Tipp:

- Ne próbálja meg a szűrőt kitisztítani és újra felhasználni - ezzel a minőségét és az utastérben lévő levegő tisztaságát veszélyezteti.

12

Szerelje be a kabinszűrőt a beszerelési helyére.



Csere: pollenszűrő – OPEL Astra J GTC (P10). Tippek az AUTODOC-tól:

- Kövesse a szűrőn látható légáramlási irányt.
- Ellenőrizze a szűrőbetét megfelelő elhelyezését. Ne döntse meg.
- Figyelem! Használjon minőségi szűrőket – OPEL Astra J GTC (P10).

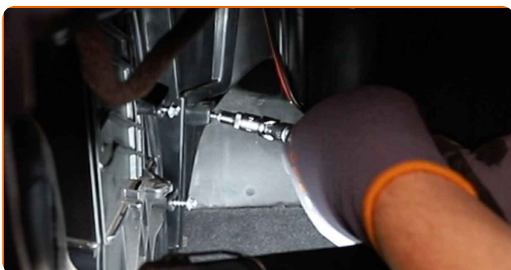
13

Tegye fel a szűrőfedelelet.



14

Csavarozza be az utastér szűrőház burkolatának rögzítőit. Használja a következő méretű csavarbehajtó fejet: 5.5. Használjon racsnis kulcsot.



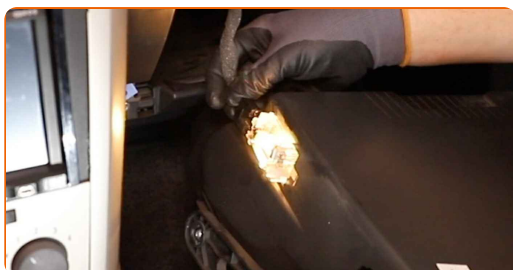
15 Helyezze fel és rögzítse a burkolatot a kesztyűtartó alól.



16 Csavarja be az utas lábánál lévő oldalsó panel rögzítőit.



17 Dugja be a kesztyűtartó világítás csatlakozóját.



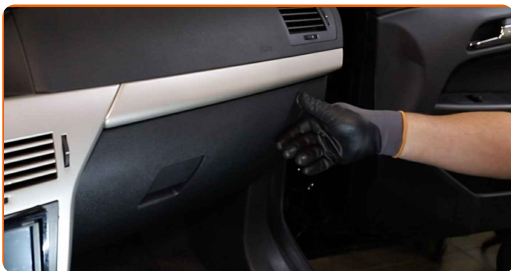
18 Szerelje be a kesztyűtartót.



19 Csavarja be a kesztyűtartó rögzítő csavarokat. Használja a következő torx kulcsot: T20.

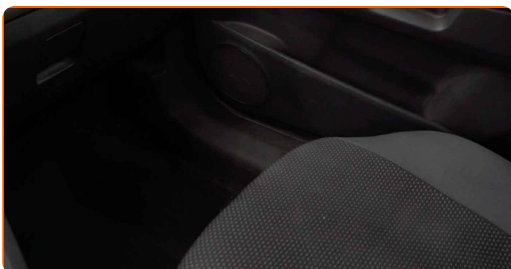


20 Zárja be a kesztyűtartót.



21 Távolítsa el a törlőkendőt.

22 Tolja vissza az utasoldali ülést az eredeti, kezdeti pozíciójába.



23 Kapcsolja be a gyújtást.

24 Kapcsolja be a légkondicionáló rendszert. Erre azért van szükség, hogy az alkatrész biztosan megfelelően működjön.

25 Kapcsolja le a gyújtást.

SZÉP MUNKA! 

TOVÁBBI ÚTMUTATÓK MEGTEKINTÉSE

AUTODOC – KIVÁLÓ MINŐSÉGŰ ÉS MEGFIZETHETŐ AUTÓALKATRÉSZEK ONLINE

AUTODOC MOBIL APP: NAGYSZERŰ AKCIÓK, MÍG KÉNYELMES VÁSÁROL



+ AUTODOC

GET IT ON
Google Play

Download on the
App Store

Download

ALKATRÉSZEK NAGYSZERŰ VÁLASZTÉKA GÉPKOCSIJÁHOZ

POLLENSZŰRŐ: SZÉLES VÁLASZTÉK

JOGNYILATKOZAT:

A dokumentum csak általános ajánlásokat tartalmaz, melyek hasznosak lehetnek javítási és csereműveletek elvégzésekor. Az AUTODOC nem tehető felelőssé semmilyen, a javítási vagy csereműveletek során, az adott tájékoztatás nem megfelelő alkalmazásából, vagy félreértelmezéséből eredő veszteségért, sérülésért, vagy anyagi károkért.

Az AUTODOC nem tehető felelőssé az útmutatóban található lehetséges hibákért vagy pontatlanságokért. Az adott információk csak tájékoztató jellegűek, és nem helyettesíthetik a szakemberek tanácsait.

Az AUTODOC nem tehető felelőssé a berendezések, eszközök, vagy autóalkatrészek nem megfelelő, vagy veszélyes használatáért. Az AUTODOC határozottan javasolja, hogy elővigyázatosan, a biztonsági előírások betartásával végezzen javítási vagy csereműveleteket. Ne feledje: a gyenge minőségű autóalkatrészek használata nem garantálja a megfelelő szintű közúti biztonságot.

© Copyright 2023 – A weboldal teljes tartalmát, különösen a szövegeket, fényképeket és grafikákat, a szerzői jogra vonatkozó törvények védik. Minden jog, beleértve a másolást, a harmadik felekkel való megosztást, a szerkesztést és a fordítást, az AUTODOC SE tulajdona.