

# **AUTODOC CLUB**

Kormányösszekötő  
gömbfej-csere **OPEL**  
**ASTRA H Dobozos (L70)**  
gépkocsin – Útmutató

## HASONLÓ OKTATÓVIDEÓK



Ez a videó egy hasonló autóalkatrész cseréjét mutatja egy másik járművön

### **Fontos!**

Az a csere útmutató a következő gépkocsikhoz használható:

OPEL ASTRA H Dobozos (L70) 1.7 CDTI (L70), OPEL ASTRA H Dobozos (L70) 1.9 CDTI (L70), OPEL ASTRA H Dobozos (L70) 1.9 CDTI 16V (L70), OPEL ASTRA H Dobozos (L70) 1.3 CDTI (L70), OPEL ASTRA H Dobozos (L70) 1.6 (L70), OPEL ASTRA H Dobozos (L70) 1.6 EcoTec (L70), OPEL ASTRA H Dobozos (L70) 1.4 EcoTec (L70)

A lépések az autó kialakításának függvényében kismértékben eltérhetnek.

Ez az oktatóanyag egy hasonló alkatrészcsere folyamat során készült az következő gépkocsin: OPEL Astra H Caravan (A04) 1.3 CDTI (L35)

**CSERE: KORMÁNYÖSSZEKÖTŐ GÖMBFEJ – OPEL  
ASTRA H DOBOZOS (L70). A SZÜKSÉGES  
SZERSZÁMOKAT TARTALMAZÓ LISTA:**



- Drótkefe
- WD-40 spray
- Féktisztító
- Réz zsír
- Kombinált kulcs №22
- 18 számú csavarbehajtó bit
- Kerék dugókulcs készlet №17
- Racsnis kulcs
- Nyomatékkulcs
- Tolómérő
- Gömbcsukló kinyomó
- Kerékék

**Szerszámok vásárlása**

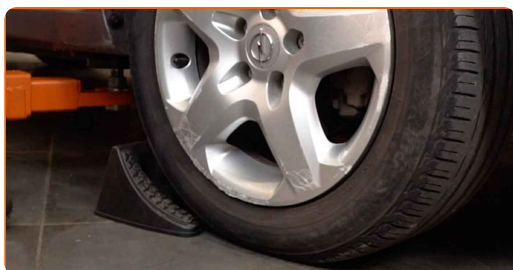
Csere: kormányösszekötő gömbfej – OPEL ASTRA H Dobozos (L70). Az AUTODOC szakértői ajánlják:

- A kormányösszekötő rúd fejeket párban cserélje.
- A csere folyamata a jobb- és a baloldali kormányösszekötő rúd fejek esetében megegyezik.
- Felhívjuk figyelmét: az autón végzett minden munkát - OPEL ASTRA H Dobozos (L70) – leállított motor mellett kell elvégezni.

## A CSERÉT A KÖVETKEZŐ SORRENDEN VÉGEZZE:

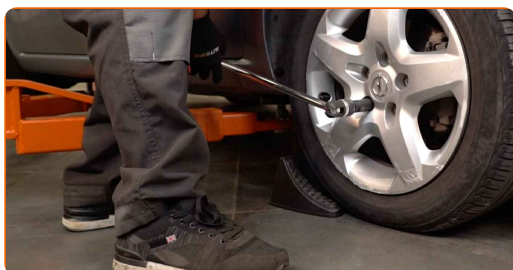
1

Rögzítse kerék éekkel a kerekeket.



2

Lazítsa meg a kerékrögzítő csavarokat. Használja a következő kerék dugókulcsot: 17.



3

Emelje el az autó elejét, és rögzítse alátámasztással.

4

Csavarja ki a kerécsavarokat.



### Az AUTODOC javasolja:

- Figyelem! A sérülések elkerülése érdekében a rögzítőcsavarok kicsavarása során tartsa a kereket. OPEL ASTRA H Dobozos (L70)

5

Vegye le a kereket.



6

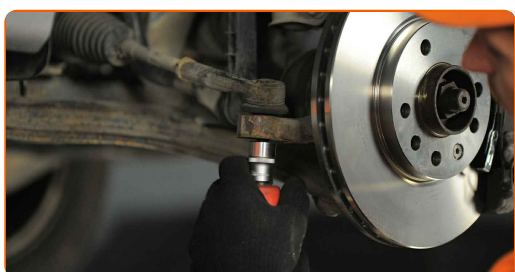
Leszereléskor jelölje meg vagy mérje meg a gömbcsukló pontos helyzetét a nyomtávrúdon, vagy számolja meg a menetek számát, hogy elkerülje a későbbi hibás beállítást. Használjon tolómérőt.



- 7** Tisztítsa meg a kormányösszekötő rúd fejet a tengelycsonkkal összekötő rögzítőt. Használjon drótkéfét. Használjon WD-40 spray-t.



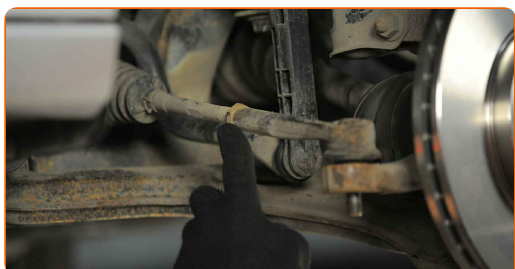
- 8** Csavarja ki a kormánycsukló záróanyát. Használja a következő méretű csavarbehajtó fejet: 18. Használjon racsnis kulcsot.



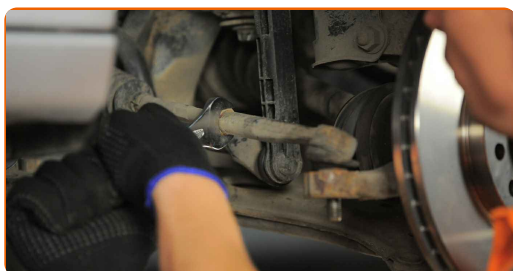
- 9** Csatlakoztassa le a kormányösszekötő rudat a kormánycsuklóról. Használjon gömbcsukló kinyomót.



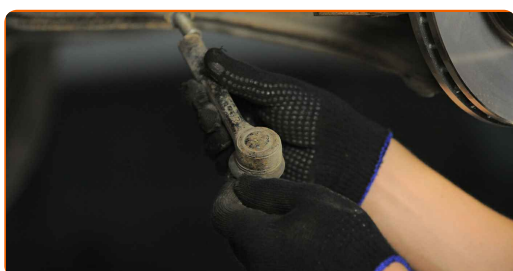
- 10** Tisztítsa meg a kormányösszekötő gömbfej záróanyát. Használjon drótkéfét. Használjon WD-40 spray-t.



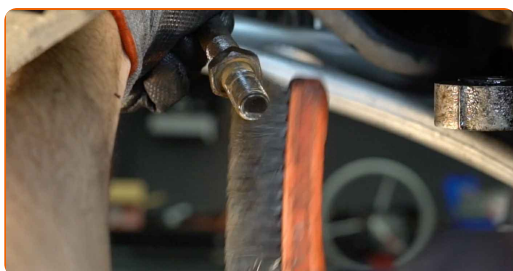
- 11** Lazítsa meg a záróanyát ami a rúdfejet rögzíti a kormányösszekötő rúdhoz. Használja a következő méretű kombinált kulcsot: 22.



- 12** Csavarja ki a fejet a kormányösszekötő rúdból.

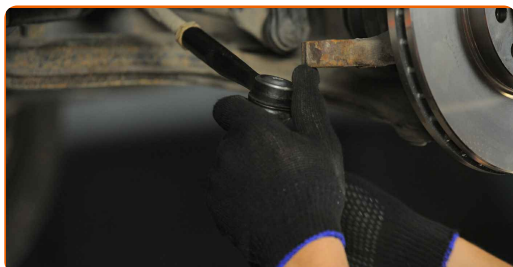


- 13** Tisztítsa meg a kormányösszekötő gömbfej beszerelési helyeit. Használjon drótkefét. Használjon WD-40 spray-t.



- 14** Tegyen kenőanyagot a kormányösszekötő gömbfej beszerelési helyeire. Rézszírt használjon.

- 15** Csavarja fel az új kormány összekötő rúd fejet.



Csere: kormányösszekötő gömbfej – OPEL ASTRA H Dobozos (L70). Az AUTODOC ajánlja:

- A kormányrúd fej felszerelésekor emlékezzen, hogy azonos számú menettel szerelje fel, vagy a menet ugyanolyan hosszú legyen, mint amennyit mért.

16

Csatlakoztassa a kormányösszekötő rudat a kormánycsuklóra.



17

Húzza meg a kormányösszekötő rúd fejet a tengelycsukló összekötő rögzítőanyát. Használja a következő méretű csavarbehajtó fejet: 18. Használjon nyomatékkulcsot. Húzza meg 30 Nm nyomatékkal.+90°



Az AUTODOC javasolja:

- Fontos! Ügyeljen arra, hogy új rögzítőelemeket használjon.



- 18** Húzza meg a kormányösszekötő rúd záróanyát. Használja a következő méretű kombinált kulcsot: 22. Használjon nyomatékkulcsot. Húzza meg 65 Nm nyomatékkal.



- 19** Tegyen kenőanyagot az összes rúdvégcsatlakozásra. Rézszírt használjon.



- 20** Kenje meg a felületet, ahol a féktárcsa a keréktárcsával érintkezik. Rézszírt használjon.



- 21** Tisztítsa meg a féktárcsa felületét. Használjon féktisztítót.

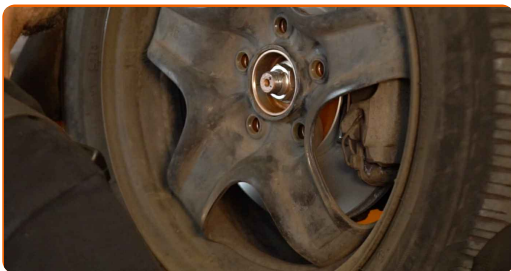


### Az AUTODOC javasolja:

- Cseré: kormányösszekötő gömbfej – OPEL ASTRA H Dobozos (L70). A spray alkalmazását követően várjon néhány percet.

22

Szerelje fel a kereket.

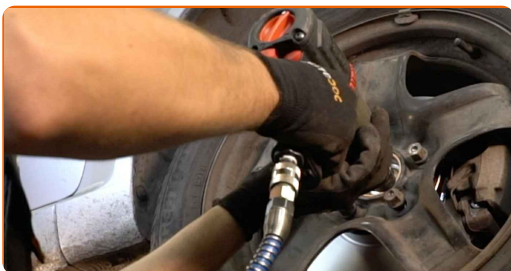


Csere: kormányösszekötő gömbfej – OPEL ASTRA H Dobozos (L70). Tipp:

- A sérülések elkerülése érdekében a csavarok meghúzásánál tartsa fent a kereket.

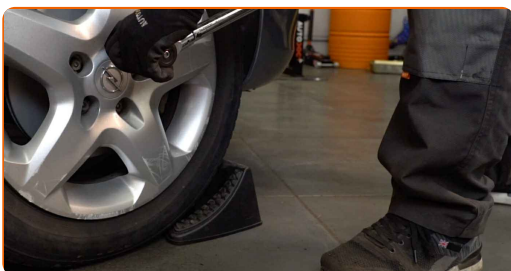
23

Csavarja be a kerékcsavarokat. Használja a következő kerék dugókulcsot: 17.



24

Engedje le az autót, és átlósan húzza meg a kerékanyákat. Használja a következő kerék dugókulcsot: 17. Használjon nyomatékkulcsot. Húzza meg 110 Nm nyomatékkal.



Csere: kormányösszekötő gömbfej – OPEL ASTRA H Dobozos (L70). Típek az AUTODOC szakértőtől:

- Ellenőrizze és állítsa be a kerékkiegyenlítést ha szükséges.

25

Távolítsa el az emelőt és a kerék ékeket.



**SZÉP MUNKA!** 

**TOVÁBBI ÚTMUTATÓK MEGTEKINTÉSE**

# AUTODOC – KIVÁLÓ MINŐSÉGŰ ÉS MEGFIZETHETŐ AUTÓALKATRÉSZEK ONLINE

**AUTODOC MOBIL APP: NAGYSZERŰ AKCIÓK, MÍG KÉNYELMES VÁSÁROL**



**+ AUTODOC**

GET IT ON  
**Google Play**

Download on the  
**App Store**

**Download**

**ALKATRÉSZEK NAGYSZERŰ VÁLASZTÉKA GÉPKOCSIJÁHOZ**

**KORMÁNYÖSSZEKÖTŐ GÖMBFEJ: SZÉLES VÁLASZTÉK**

## **JOGNYILATKOZAT:**

A dokumentum csak általános ajánlásokat tartalmaz, melyek hasznosak lehetnek javítási és csereműveletek elvégzésekor. Az AUTODOC nem tehető felelőssé semmilyen, a javítási vagy csereműveletek során, az adott tájékoztatás nem megfelelő alkalmazásából, vagy félreértelmezéséből eredő veszteségért, sérülésért, vagy anyagi károkért.

Az AUTODOC nem tehető felelőssé az útmutatóban található lehetséges hibákért vagy pontatlanságokért. Az adott információk csak tájékoztató jellegűek, és nem helyettesíthetik a szakemberek tanácsait.

Az AUTODOC nem tehető felelőssé a berendezések, eszközök, vagy autóalkatrészek nem megfelelő, vagy veszélyes használatáért. Az AUTODOC határozottan javasolja, hogy elővigyázatosan, a biztonsági előírások betartásával végezzen javítási vagy csereműveleteket. Ne feledje: a gyenge minőségű autóalkatrészek használata nem garantálja a megfelelő szintű közúti biztonságot.

© Copyright 2023 – A weboldal teljes tartalmát, különösen a szövegeket, fényképeket és grafikákat, a szerzői jogra vonatkozó törvények védik. Minden jog, beleértve a másolást, a harmadik felekkel való megosztást, a szerkesztést és a fordítást, az AUTODOC SE tulajdona.