



Pollenszűrő-cserere **OPEL**
Astra G Van (F70)
gépkocsin – Útmutató

HASONLÓ OKTATÓVIDEÓK



Ez a videó egy hasonló autóalkatrész cseréjét mutatja egy másik járművön

Fontos!

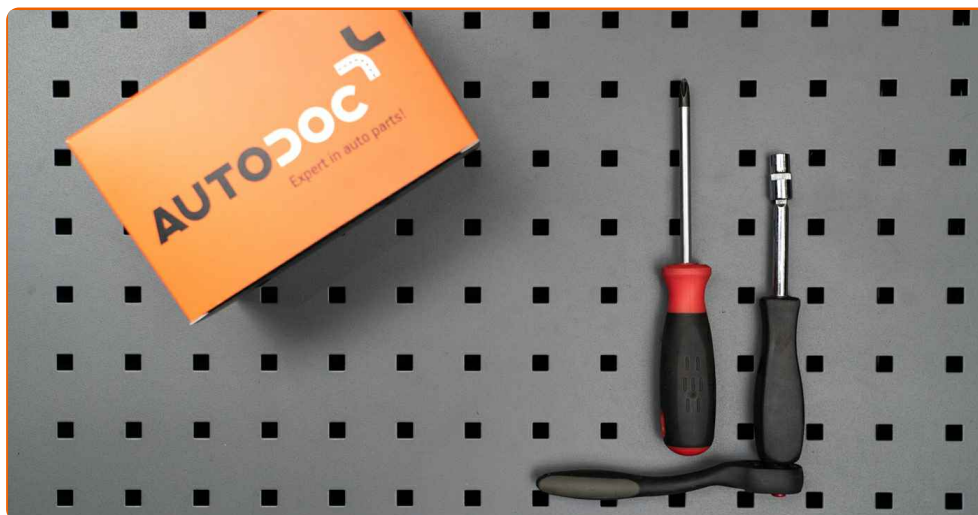
Az a csere útmutató a következő gépkocsikhoz használható:

OPEL Astra G Van (F70) 1.6 (F70), OPEL Astra G Van (F70) 1.7 TD (F70), OPEL Astra G Van (F70) 2.0 DI (F70)

A lépések az autó kialakításának függvényében kismértékben eltérhetnek.

Ez az oktatóanyag egy hasonló alkatrészcsere folyamat során készült az következő gépkocsin: OPEL Astra G CC (T98) 1.2 16V (F08, F48)

CSERE: POLLENSZŰRŐ – OPEL ASTRA G VAN (F70). A SZÜKSÉGES SZERSZÁMOKAT TARTALMAZÓ LISTA:



- 7 számú csavarbehajtó bit
- Torx csavarhúzó T20
- Sárvédő takaró

Szerszámok vásárlása

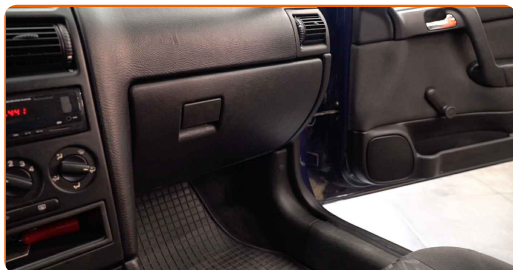
Csere: pollenszűrő – OPEL Astra G Van (F70). Az AUTODOC szakértői ajánlják:

- A kabinszűrőt legalább hat havonta egyszer cserélje, kora tavasszal és ősszel.
- Tartsa be a gyártó által az alkatrészsel kapcsolatban megadott ajánlásokat és előírásokat.
- Amennyiben az utastérbe beáramló levegő nagymértékben csökken, cserélje ki a szűrőt a tervezett csere időpontja előtt cserélje ki.
- Figyelem! Minden munka megkezdése előtt állítsa le a motort – OPEL Astra G Van (F70).

A CSERÉT A KÖVETKEZŐ SORRENDEN VÉGEZZE:

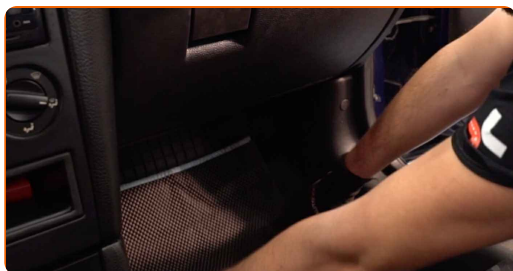
1

Tolja hátra az utasoldali ülést amennyire csak lehetséges.



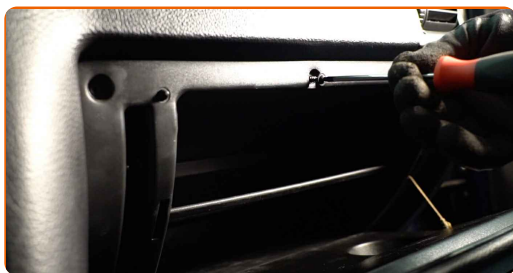
2

Helyezzen egy törlőkendőt az utastér szűrő alá, hogy megvédje az utastér kárpitozását a beszennyeződésétől.



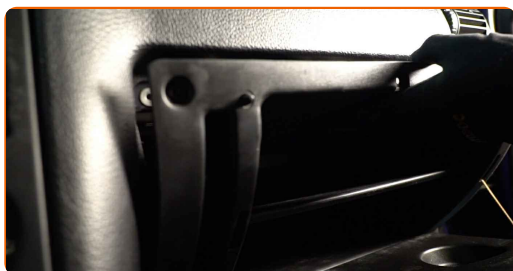
3

Csavarja ki a kesztyűtartó rögzítő csavarokat. Használja a következő torx kulcsot: T20.



4

Távolítsa el a kesztyűtartót.

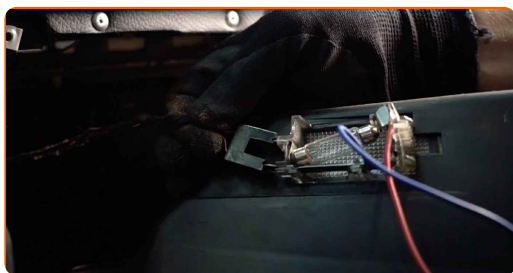


Csere: pollenszűrő – OPEL Astra G Van (F70). Tipp:

- Ügyeljen arra, hogy ne rongálja meg a kesztyűtartó rögzítőit.

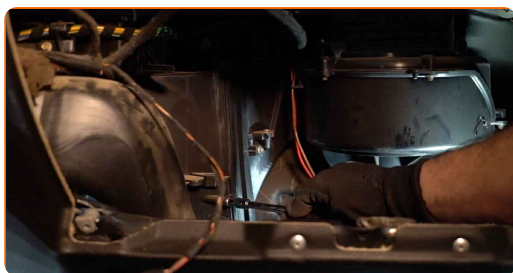
5

Húzza ki a kesztyűtartó világítás csatlakozóját.

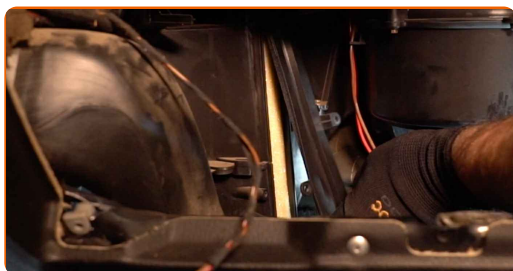


6

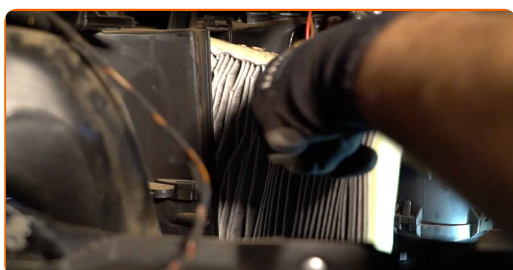
Csavarozza ki az utastér szűrőház burkolatának rögzítőit. Használja a következő méretű csavarbehajtó fejet: 7.



7 Távolítsa el a kabinszűrő fedelét.



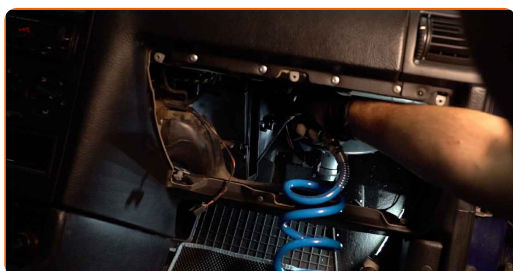
8 Távolítsa el a kabinszűrőt.



Csere: pollenszűrő – OPEL Astra G Van (F70). A szakemberek ajánlják:

- Ne próbálja meg a szűrőt kitisztítani és újra felhasználni - ezzel a minőségét és az utastérben lévő levegő tisztaságát veszélyezteti.

9 Tisztítsa meg a kabinszűrő beszerelési helyét.



10 Szerelje be a kabinszűrőt a beszerelési helyére.



Csere: pollenszűrő – OPEL Astra G Van (F70). Az AUTODOC szakértői ajánlják:

- Kövesse a szűrőn látható légáramlási irányt.
- Csere: pollenszűrő – OPEL Astra G Van (F70). Győződjön meg arról, hogy a szűrőelem elhelyezése megfelelő. Kerülje a helytelen beállítást.
- Csak minőségi szűrőket használjon.

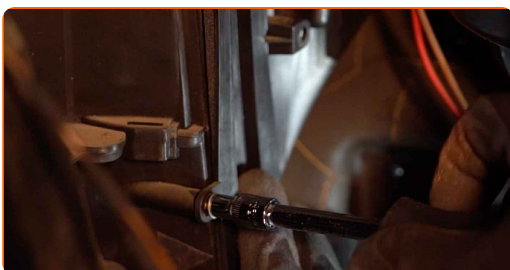
11

Tegye fel a szűrőfedelelet.



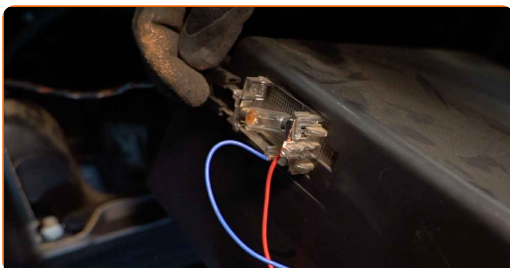
12

Csavarozza be az utastér szűrőház burkolatának rögzítőit. Használja a következő méretű csavarbehajtó fejet: 7.



13

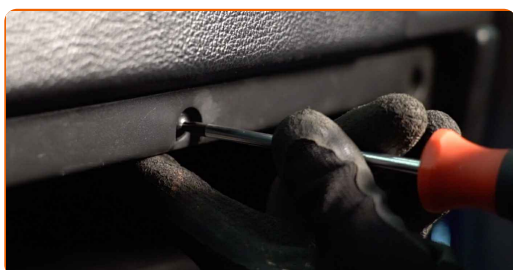
Dugja be a kesztyűtartó világítás csatlakozóját.



14 Szerelje be a kesztyűtartót.



15 Csavarja be a kesztyűtartó rögzítő csavarokat. Használja a következő torx kulcsot: T20.



16 Távolítsa el a törülőkendőt.



17 Tolja vissza az utasoldali ülést az eredeti, kezdeti pozíciójába.

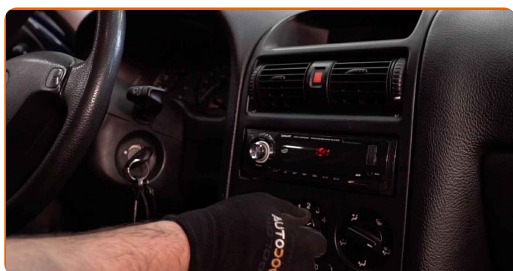


18 Kapcsolja be a gyújtást.



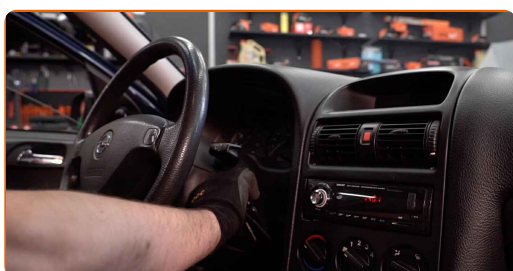
19

Kapcsolja be a légkondicionáló rendszert. Erre azért van szükség, hogy az alkatrész biztosan megfelelően működjön.



20

Kapcsolja le a gyújtást.



SZÉP MUNKA! 

TOVÁBBI ÚTMUTATÓK MEGTEKINTÉSE

AUTODOC – KIVÁLÓ MINŐSÉGŰ ÉS MEGFIZETHETŐ AUTÓALKATRÉSZEK ONLINE

**AUTODOC MOBIL APP: NAGYSZERŰ AKCIÓK, MÍG KÉNYELMES
VÁSÁROL**

ALKATRÉSZEK NAGYSZERŰ VÁLASZTÉKA GÉPKOCSIJÁHOZ

POLLENSZŰRŐ: SZÉLES VÁLASZTÉK

(i) JOGNYILATKOZAT:

A dokumentum csak általános ajánlásokat tartalmaz, melyek hasznosak lehetnek javítási és csereműveletek elvégzésekor. Az AUTODOC nem tehető felelőssé semmilyen, a javítási vagy csereműveletek során, az adott tájékoztatás nem megfelelő alkalmazásából, vagy félreértelmezéséből eredő veszteségért, sérülésért, vagy anyagi károkért.

Az AUTODOC nem tehető felelőssé az útmutatóban található lehetséges hibákért vagy pontatlanságokért. Az adott információk csak tájékoztató jellegűek, és nem helyettesíthetik a szakemberek tanácsait.

Az AUTODOC nem tehető felelőssé a berendezések, eszközök, vagy autóalkatrészek nem megfelelő, vagy veszélyes használatáért. Az AUTODOC határozottan javasolja, hogy elővigyázatosan, a biztonsági előírások betartásával végezzen javítási vagy csereműveleteket. Ne feledje: a gyenge minőségű autóalkatrészek használata nem garantálja a megfelelő szintű közúti biztonságot.

© Copyright 2021 – A weboldal teljes tartalmát, különösen a szövegeket, fényképeket és grafikákat, a szerzői jogra vonatkozó törvények védik. Minden jog, beleértve a másolást, a harmadik felekkel való megosztást, a szerkesztést és a fordítást, az AUTODOC GmbH tulajdona.