



Kormányösszekötő
gömbfej-csere **OPEL**
Astra G Cabrio (T98)
gépkocsin – Útmutató

HASONLÓ OKTATÓVIDEÓK



Ez a videó egy hasonló autóalkatrész cseréjét mutatja egy másik járművön

Fontos!

Az a csere útmutató a következő gépkocsikhoz használható:

OPEL Astra G Cabrio (T98) 1.6 16V (F67), OPEL Astra G Cabrio (T98) 1.8 16V (F67), OPEL Astra G Cabrio (T98) 2.2 16V (F67), OPEL Astra G Cabrio (T98) 2.0 OPC (F67), OPEL Astra G Cabrio (T98) 2.2 DTI (F67), OPEL Astra G Cabrio (T98) 2.0 16V Turbo (F67), OPEL Astra G Cabrio (T98) 1.6 (F67)

A lépések az autó kialakításának függvényében kismértékben eltérhetnek.

Ez az oktatóanyag egy hasonló alkatrészcsere folyamat során készült az következő gépkocsin: OPEL Astra G CC (T98) 1.7 CDTI (F08, F48)

**CSERE: KORMÁNYÖSSZEKÖTŐ GÖMBFEJ – OPEL
ASTRA G CABRIO (T98). A SZERSZÁMOK, AMELYEKRE
SZÜKSÉGE LEHET:**



- Drótkefe
- WD-40 spray
- Féktisztító
- Magas hőmérsékletet tűrő kerámia zsír
- Réz zsír
- Kombinált kulcs №22
- 19 számú csavarbehajtó bit
- Kerék dugókulcs készlet №17
- Racsnis kulcs
- Nyomatékkulcs
- Tolómérő
- Gömbcsukló kinyomó
- Kerékék

Szerszámok vásárlása

Csere: kormányösszekötő gömbfej – OPEL Astra G Cabrio (T98). Az AUTODOC ajánlja:

- A kormányösszekötő rúd fejeket párban cserélje.
- A csere folyamata a jobb- és a baloldali kormányösszekötő rúd fejek esetében megegyezik.
- Minden munkát leállított motor mellett kell végezni.

CSERE: KORMÁNYÖSSZEKÖTŐ GÖMBFEJ – OPEL ASTRA G CABRIO (T98). A LÉPÉSEK AJÁNLOTT SORRENDJE:

1

Rögzítse kerék éekkel a kerekeket.



2

Lazítsa meg a kerékrögzítő csavarokat. Használja a következő kerék dugókulcsot: 17.



3

Emelje el az autó elejét, és rögzítse alátámasztással.

4

Csavarja ki a kerécsavarokat.



Az AUTODOC javasolja:

- Fontos! A sérülések elkerülése érdekében a rögzítőcsavarok kicsavarása során tartsa a kereket. OPEL Astra G Cabrio (T98)

5

Vegye le a kereket.



6

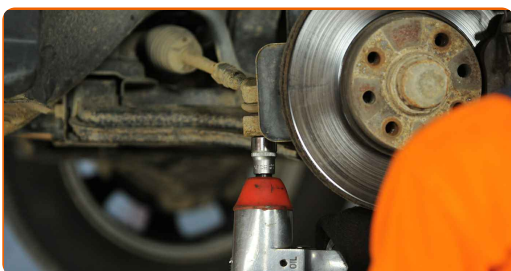
Leszereléskor jelölje meg vagy mérje meg a gömbcsukló pontos helyzetét a nyomtávrúdon, vagy számolja meg a menetek számát, hogy elkerülje a későbbi hibás beállítást. Használjon tolómérőt.



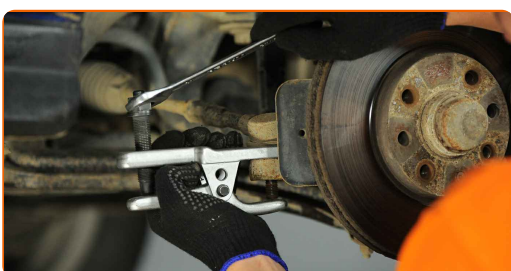
7

Tisztítsa meg a kormányösszekötő rúd fejet a tengelycsonkkal összekötő rögzítőt. Használjon drótkéfét. Használjon WD-40 spray-t.

- 8 Csavarja ki a kormánycsukló záróanyát. Használja a következő méretű csavarbehajtó fejet: 19. Használjon racsnis kulcsot.

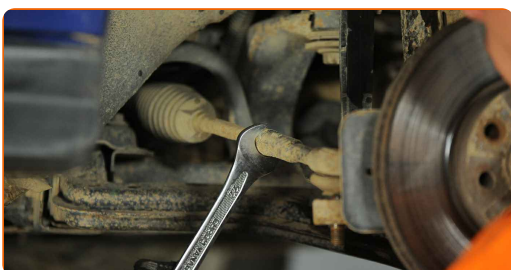


- 9 Csatlakoztassa le a kormányösszekötő rudat a kormánycsuklóról. Használjon gömbcsukló kinyomót.

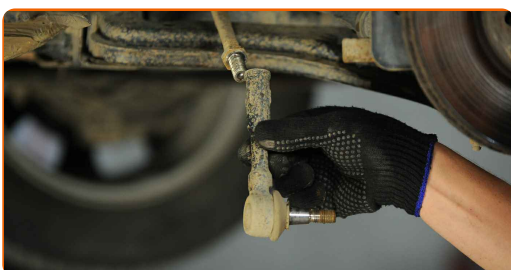


- 10 Tisztítsa meg a kormányösszekötő gömbfej záróanyát. Használjon drótkéfé. Használjon WD-40 spray-t.

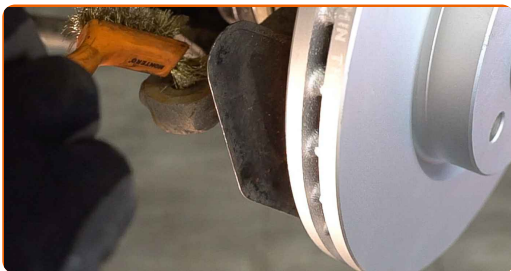
- 11 Lazítsa meg a záróanyát ami a rúdfejet rögzíti a kormányösszekötő rúdhoz. Használja a következő méretű kombinált kulcsot: 22.



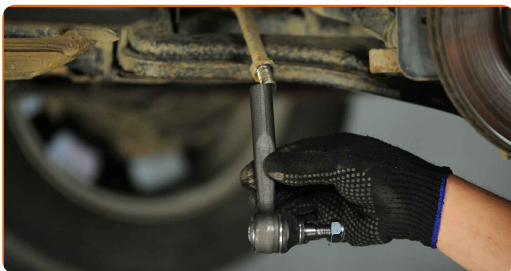
- 12 Csavarja ki a fejet a kormányösszekötő rúdból.



13 Tisztítsa meg a kormányösszekötő gömbfej beszerelési helyeit. Használjon drótkefét. Használjon WD-40 spray-t.



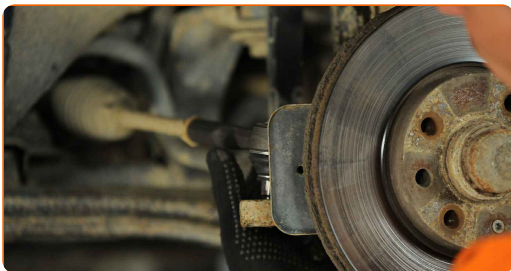
14 Csavarja fel az új kormány összekötő rúd fejet.



Csere: kormányösszekötő gömbfej – OPEL Astra G Cabrio (T98). Az AUTODOC szakértői ajánlják:

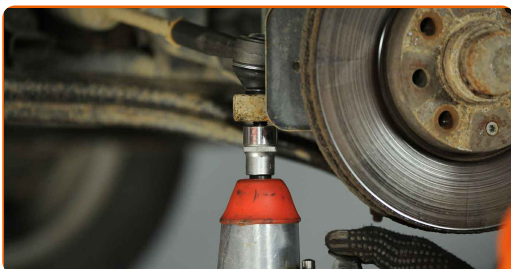
- A kormányrúd fej felszerelésekor emlékezzen, hogy azonos számú menettel szerelje fel, vagy a menet ugyanolyan hosszú legyen, mint amennyit mért.

15 Csatlakoztassa a kormányösszekötő rudat a kormánycsuklóra.



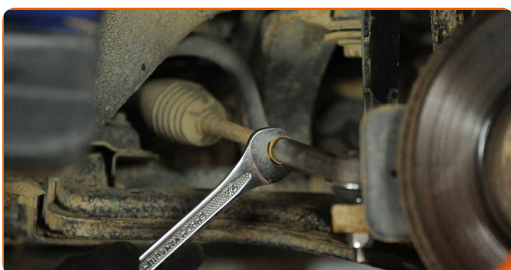
16

Húzza meg a kormányösszekötő rúd fejet a tengelycsonkkal összekötő rögzítőanyát. Használja a következő méretű csavarbehajtó fejet: 19. Használjon nyomatékkulcsot. Húzza meg 50 Nm nyomatékkal.



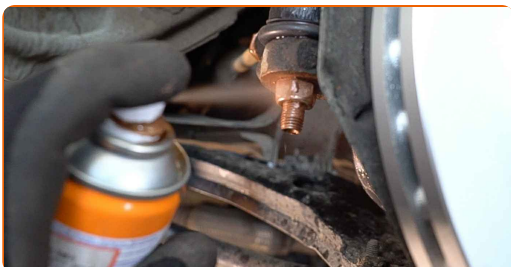
17

Húzza meg a kormányösszekötő rúd záróanyát. Használja a következő méretű kombinált kulcsot: 22. Használjon nyomatékkulcsot. Húzza meg 60 Nm nyomatékkal.



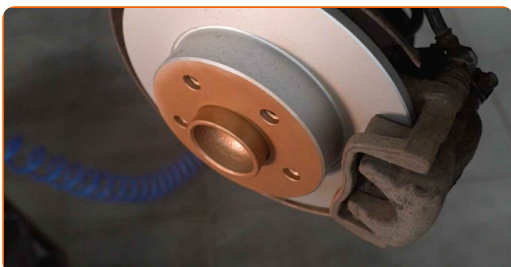
18

Tegyen kenőanyagot a kormányösszekötő rúd fejet a tengelycsonkkal összekötő rögzítőre. Rézszírt használjon.



19

Kenje meg a felületet, ahol a féktárcsa a keréktárcsával érintkezik. Használjon magas hőmérsékletet tűrő kerámia zsírt.



20

Tisztítsa meg a féktárcsa felületét. Használjon féktisztítót.



Az AUTODOC javasolja:

- Cseré: kormányösszekötő gömbfej – OPEL Astra G Cabrio (T98). A spray alkalmazását követően várjon néhány percet.

21

Szerelje fel a kereket.

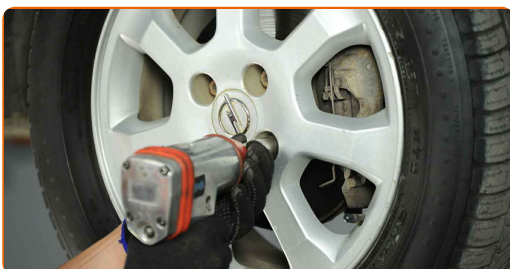


Cseré: kormányösszekötő gömbfej – OPEL Astra G Cabrio (T98). Tipp:

- A sérülések elkerülése érdekében a csavarok meghúzásánál tartsa fent a kereket.

22

Csavarja be a kerékcavarokat. Használja a következő kerék dugókulcsot: 17.



23

Engedje le az autót, és átlósan húzza meg a kerékanyákat. Használja a következő kerék dugókulcsot: 17. Használjon nyomatékkulcsot. Húzza meg 110 Nm nyomatékkal.

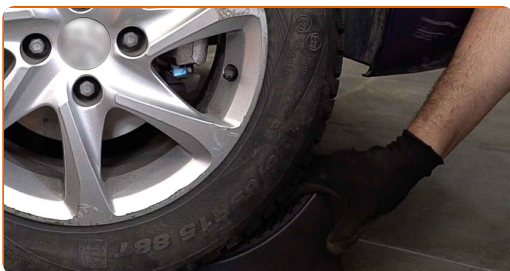


Csere: kormányösszekötő gömbfej – OPEL Astra G Cabrio (T98). Tippek az AUTODOC szakértőitől:

- Ellenőrizze és állítsa be a kerékiegyenlítést ha szükséges.

24

Távolítsa el az emelőt és a kerék ékeket.



SZÉP MUNKA! 

TOVÁBBI ÚTMUTATÓK MEGTEKINTÉSE

AUTODOC – KIVÁLÓ MINŐSÉGŰ ÉS MEGFIZETHETŐ AUTÓALKATRÉSZEK ONLINE

AUTODOC MOBIL APP: NAGYSZERŰ AKCIÓK, MÍG KÉNYELMES
VÁSÁROL

AUTODOC+

GET IT ON
Google Play

Download on the
App Store

Download

ALKATRÉSZEK NAGYSZERŰ VÁLASZTÉKA GÉPKOCSIJÁHOZ

KORMÁNYÖSSZEKÖTŐ GÖMBFEJ: SZÉLES VÁLASZTÉK

(i) JOGNYILATKOZAT:

A dokumentum csak általános ajánlásokat tartalmaz, melyek hasznosak lehetnek javítási és csereműveletek elvégzésekor. Az AUTODOC nem tehető felelőssé semmilyen, a javítási vagy csereműveletek során, az adott tájékoztatás nem megfelelő alkalmazásából, vagy félreértelmezéséből eredő veszteségért, sérülésért, vagy anyagi károkért.

Az AUTODOC nem tehető felelőssé az útmutatóban található lehetséges hibákért vagy pontatlanságokért. Az adott információk csak tájékoztató jellegűek, és nem helyettesíthetik a szakemberek tanácsait.

Az AUTODOC nem tehető felelőssé a berendezések, eszközök, vagy autóalkatrészek nem megfelelő, vagy veszélyes használatáért. Az AUTODOC határozottan javasolja, hogy elővigyázatosan, a biztonsági előírások betartásával végezzen javítási vagy csereműveleteket. Ne feledje: a gyenge minőségű autóalkatrészek használata nem garantálja a megfelelő szintű közúti biztonságot.

© Copyright 2022 – A weboldal teljes tartalmát, különösen a szövegeket, fényképeket és grafikákat, a szerzői jogra vonatkozó törvények védik. Minden jog, beleértve a másolást, a harmadik felekkel való megosztást, a szerkesztést és a fordítást, az AUTODOC GmbH tulajdona.