

 **AUTODOC CLUB**

Pollenszűrő-cserere **OPEL**
Astra F Classic CC (T92)
gépkocsin – Útmutató

HASONLÓ OKTATÓVIDEÓK



Ez a videó egy hasonló autóalkatrész cseréjét mutatja egy másik járművön

Fontos!

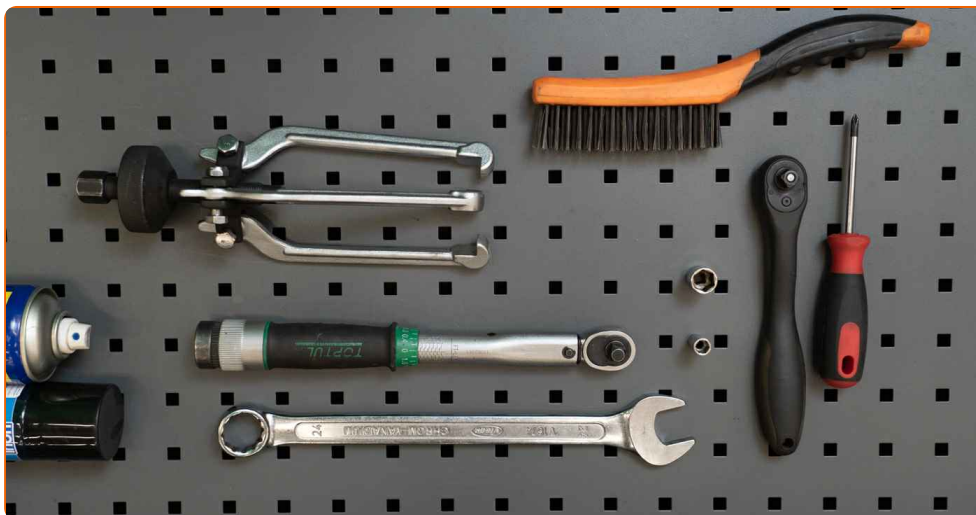
Az a csere útmutató a következő gépkocsikhoz használható:

OPEL Astra F Classic CC (T92) 1.4 i (M08, M68, F08, F68), OPEL Astra F Classic CC (T92) 1.6 i (F08, M08, F68, M68), OPEL Astra F Classic CC (T92) 1.6 i 16V (F08, M08, F68, M68)

A lépések az autó kialakításának függvényében kismértékben eltérhetnek.

Ez az oktatóanyag egy hasonló alkatrészcsere folyamat során készült az következő gépkocsin: OPEL Corsa B Hatchback (S93) 1.4 i (F08, F68, M68)

CSERE: POLLENSZŰRŐ – OPEL ASTRA F CLASSIC CC (T92). A SZÜKSÉGES SZERSZÁMOKAT TARTALMAZÓ LISTA:



- Drótkefe
- WD-40 spray
- Réz zsír
- Nyomatékkulcs
- Kombinált kulcs №24
- 8 számú csavarbehajtó bit
- 13 számú csavarbehajtó bit
- Racsnis kulcs
- Phillips Csavarhúzó
- Univerzális lehúzó
- Sárvédő takaró

Szerszámok vásárlása

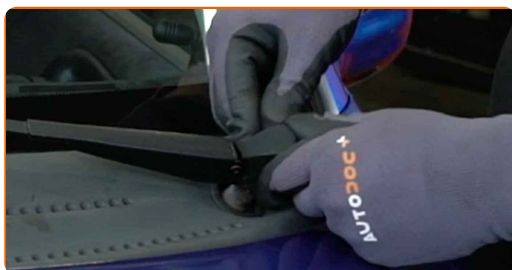
Csere: pollenszűrő – OPEL Astra F Classic CC (T92). Tippek az AUTODOC-tól:

- A kabinszűrőt legalább hat havonta egyszer cserélje, kora tavasszal és ősszel.
- Tartsa be a gyártó által az alkatrészsel kapcsolatban megadott ajánlásokat és előírásokat.
- Amennyiben az utastérbe beáramló levegő nagymértékben csökken, cserélje ki a szűrőt a tervezett csere időpontja előtt cserélje ki.
- Felhívjuk figyelmét: az autón végzett minden munkát - OPEL Astra F Classic CC (T92) – leállított motor mellett kell elvégezni.

A CSERÉT A KÖVETKEZŐ SORRENDEN VÉGEZZE:

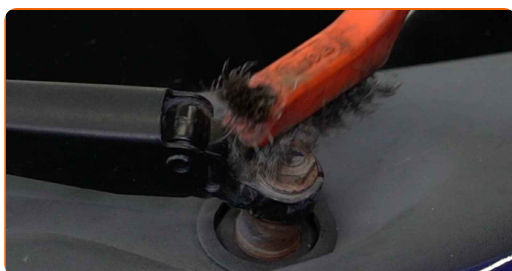
1

Távolítsa el az ablaktörlő karok csavarjainak takaróit.



2

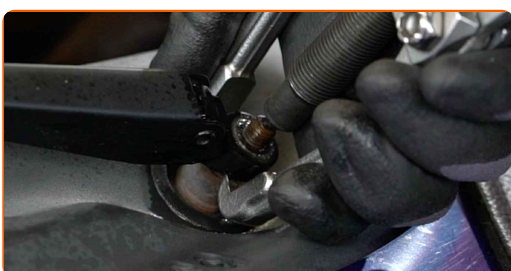
Tisztítsa meg az ablaktörlő karok rögzítőit. Használjon drótkefét. Használjon WD-40 spray-t.



- 3** Csavarja ki az ablaktörlő karok rögzítőit. Használja a következő méretű csavarbehajtó fejet: 13. Használjon racsnis kulcsot.



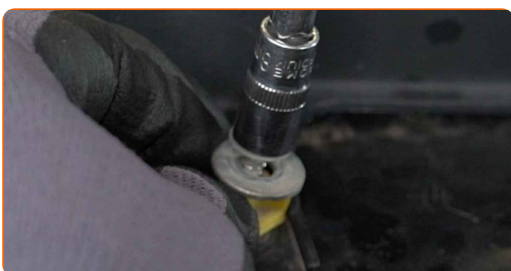
- 4** Távolítsa el az ablaktörlő karokat. Használjon univerzális lehúzó.



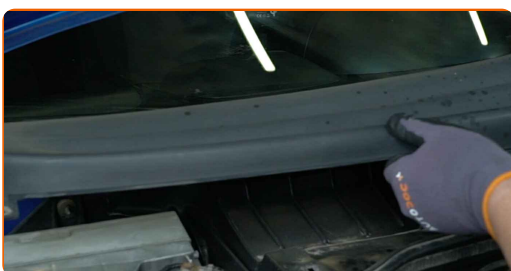
- 5** Nyissa fel a motorháztetőt.

- 6** Használjon sárvédő takarót, hogy megakadályozza a festék és a műanyag részek sérülését.

- 7** Csavarja ki a szellőzőrács rögzítőit. Használja a következő méretű csavarbehajtó fejet: 8. Használjon racsnis kulcsot. Használjon Phillips csavarhúzó.



- 8** Távolítsa el a baloldalon található ablaktörlő szellőzőrácsot.



9

Távolítsa el a jobboldalon található szélvédő alatti szellőzőrácsot.



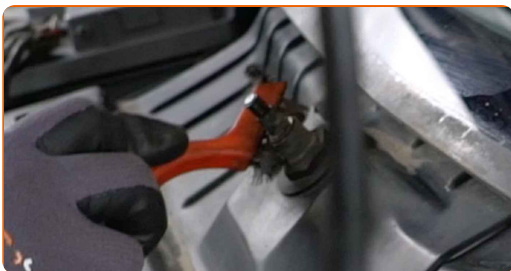
10

Távolítsa el a szellőzőrács tömítését.



11

Tisztítsa meg a műanyag panel rögzítőelemeit. Használjon drótkéfé. Használjon WD-40 spray-t.



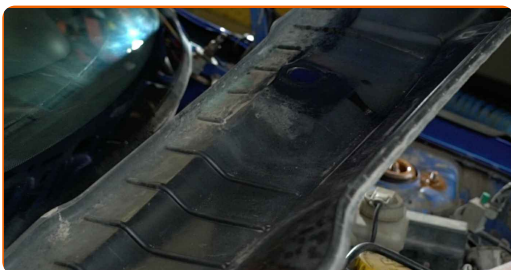
12

Csavarja ki a műanyag panel rögzítőelemeit. Használja a következő méretű kombinált kulcsot: 24.



13

Távolítsa el a műanyag panelt.



14 Nyomja meg a pollenszűrőt rögzítő kapcsokat, hogy elengedje.

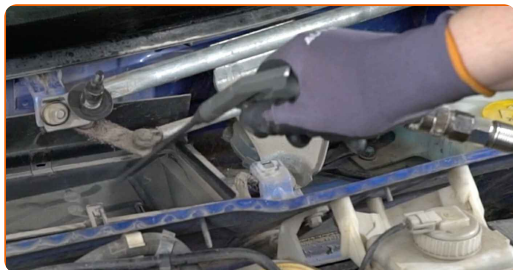


15 Távolítsa el a kabinszűrőt.



16 Kapcsolja be a belső levegőkeringetést.

17 Tisztítsa meg a kabinszűrő beszerelési helyét.



18 Helyezzen be új szűrőbetétet a szűrőházba.



Az AUTODOC javasolja:

- Csere: pollenszűrő – OPEL Astra F Classic CC (T92). Győződjön meg arról, hogy a szűrőelem elhelyezése megfelelő. Kerülje a helytelen beállítást.
- Kövesse a szűrőn látható légáramlási irányt.
- Figyelem! Használjon minőségi szűrőket – OPEL Astra F Classic CC (T92).

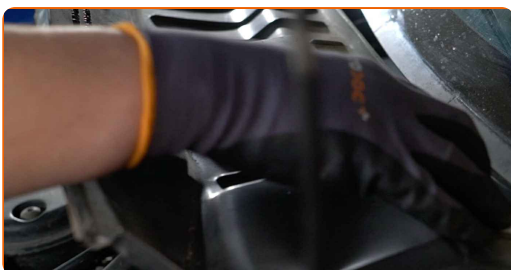
19

Rögzítse a pollenszűrőt rögzítő kapcsokat a helyükre.



20

Szerelje be a műanyag panelt.



21

Csavarja be a műanyag panel rögzítőelemeit. Használja a következő méretű kombinált kulcsot: 24.



22 Szerelje fel a jobb oldalon található ablaktörlő rácst.



23 Szerelje fel a baloldalon található ablaktörlő szellőzőrácst.



24 Szerelje fel és rögzítse a szellőzőrácst. Használja a következő méretű csavarbehajtó fejet: 8. Használjon racsnis kulcsot. Használjon Phillips csavarhúzó.



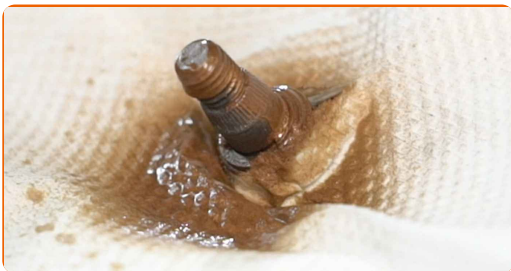
25 Szerelje fel a szellőzőrács tömítését.



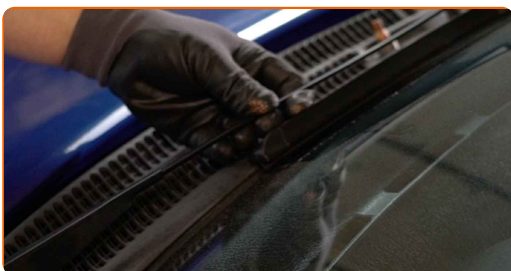
26 Vegye le a sárvédő takarót.

27 Zárja le a motorháztetőt.

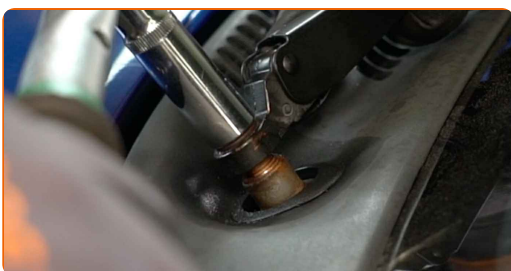
28 Tegyen kenőanyagot az ablaktörlő kar rögzítőire. Rézszírt használjon.



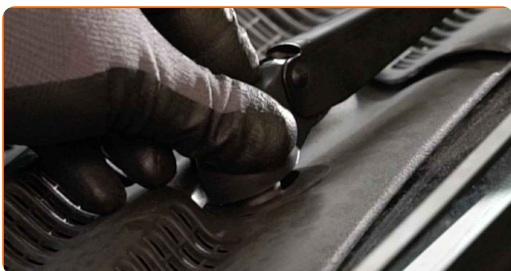
29 Szerelje be az ablaktörlő karokat.



30 Húzza meg az ablaktörlő kar rögzítőelemeit. Használja a következő méretű csavarbehajtó fejet: 13. Használjon nyomatékkulcsot. Húzza meg 14 Nm nyomatékkal.



31 Szerelje fel az ablaktörlő karon lévő anyák burkolatát.



32 Kapcsolja be a gyújtást.

33

Kapcsolja be a légkondicionáló rendszert. Erre azért van szükség, hogy az alkatrész biztosan megfelelően működjön.



34

Kapcsolja le a gyújtást.

SZÉP MUNKA! 

TOVÁBBI ÚTMUTATÓK MEGTEKINTÉSE

AUTODOC – KIVÁLÓ MINŐSÉGŰ ÉS MEGFIZETHETŐ AUTÓALKATRÉSZEK ONLINE

AUTODOC MOBIL APP: NAGYSZERŰ AKCIÓK, MÍG KÉNYELMES VÁSÁROL



+ AUTODOC

GET IT ON
Google Play

Download on the
App Store

Download

ALKATRÉSZEK NAGYSZERŰ VÁLASZTÉKA GÉPKOCSIJÁHOZ

POLLENSZŪRŐ: SZÉLES VÁLASZTÉK

JOGNYILATKOZAT:

A dokumentum csak általános ajánlásokat tartalmaz, melyek hasznosak lehetnek javítási és csereműveletek elvégzésekor. Az AUTODOC nem tehető felelőssé semmilyen, a javítási vagy csereműveletek során, az adott tájékoztatás nem megfelelő alkalmazásából, vagy félreértelmezéséből eredő veszteségért, sérülésért, vagy anyagi károkért.

Az AUTODOC nem tehető felelőssé az útmutatóban található lehetséges hibákért vagy pontatlanságokért. Az adott információk csak tájékoztató jellegűek, és nem helyettesíthetik a szakemberek tanácsait.

Az AUTODOC nem tehető felelőssé a berendezések, eszközök, vagy autóalkatrészek nem megfelelő, vagy veszélyes használatáért. Az AUTODOC határozottan javasolja, hogy elővigyázatosan, a biztonsági előírások betartásával végezzen javítási vagy csereműveleteket. Ne feledje: a gyenge minőségű autóalkatrészek használata nem garantálja a megfelelő szintű közúti biztonságot.

© Copyright 2023 – A weboldal teljes tartalmát, különösen a szövegeket, fényképeket és grafikákat, a szerzői jogra vonatkozó törvények védik. Minden jog, beleértve a másolást, a harmadik felekkel való megosztást, a szerkesztést és a fordítást, az AUTODOC SE tulajdona.