



Levegőszűrő-csere **OPEL**
Astra F Cabrio (T92)
gépkocsin – Útmutató

HASONLÓ OKTATÓVIDEÓK



Ez a videó egy hasonló autóalkatrész cseréjét mutatja egy másik járművön

Fontos!

Az a csere útmutató a következő gépkocsikhoz használható:

OPEL Astra F Cabrio (T92) 1.4 i 16V

A lépések az autó kialakításának függvényében kismértékben eltérhetnek.

Ez az oktatóanyag egy hasonló alkatrészcsere folyamat során készült az következő gépkocsin: OPEL Astra G CC (T98) 1.2 16V (F08, F48)

CSERE: LEVEGŐSZŰRŐ – OPEL ASTRA F CABRIO (T92). SZÜKSÉGES SZERSZÁMOK:



- 7 számú csavarbehajtó bit
- Racsnis kulcs
- Mikrószálas kendő
- Sárvédő takaró

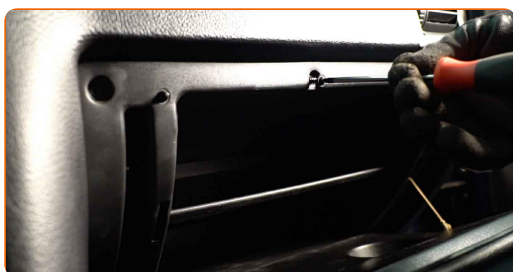
Szerszámok vásárlása

Csere: levegőszűrő – OPEL Astra F Cabrio (T92). Az AUTODOC szakértői ajánlják:

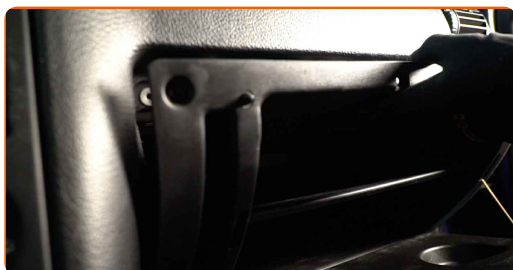
- Tartsa be a gyártó által az alkatrészsel kapcsolatban megadott ajánlásokat és előírásokat.
- Figyelem! Minden munka megkezdése előtt állítsa le a motort – OPEL Astra F Cabrio (T92).

A CSERÉT A KÖVETKEZŐ SORRENDEN VÉGEZZE:

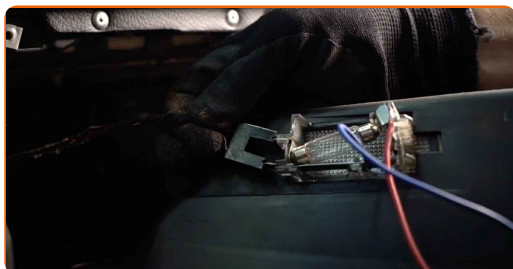
- 1 Nyissa fel a motorháztetőt.
- 2 Használjon sárvédő takarót, hogy megakadályozza a festék és a műanyag részek sérülését.
- 3 Szerelje le a légbeömlő cső bilincset. Használja a következő méretű csavarbehajtó fejet: 7. Használjon racsnis kulcsot.



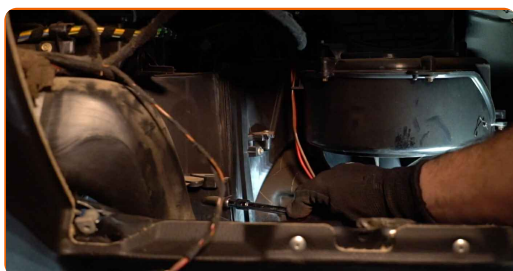
- 4 Húzza ki a levegő bemeneti tömlőt a légszűrőházból.



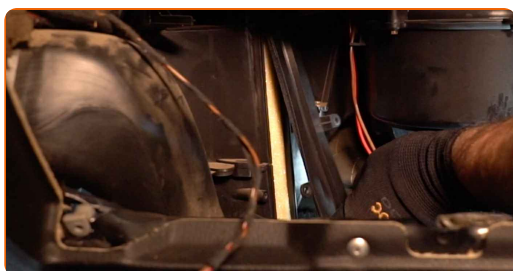
- 5 Takarja le a légbeömlő csövet egy mikroszálas törlőkendővel, hogy meggátolja a por és a szennyeződések bejutását a rendszerbe.



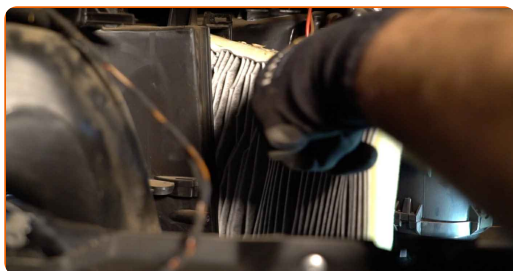
- 6 Csatlakoztassa le a levegőcsövet és a vezetékköteget a légszűrőházról.



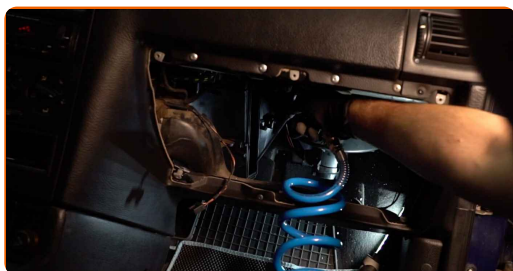
- 7 Vegye le a szűrőfedőt.



- 8 Vegye ki a szűrőbetétet a szűrőházból.



- 9 Tisztítsa meg a légszűrő fedelét és házát.

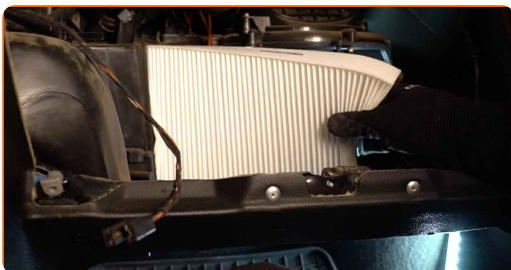


Csere: levegőszűrő – OPEL Astra F Cabrio (T92). Tippek az AUTODOC szakértőitől:

- A légszűrő ház és fedél megtisztítása előtt fedje letiszta ruhával a levegőcsatorna részeit, az áramlásmennyiség-szabályozó érzékelőt (amennyiben van), és a fojtószelepet.

10

Helyezzen be új szűrőbetétet a szűrőházba. Győződjön meg arról, hogy a szűrő széle szorosan illeszkedik a házhoz.

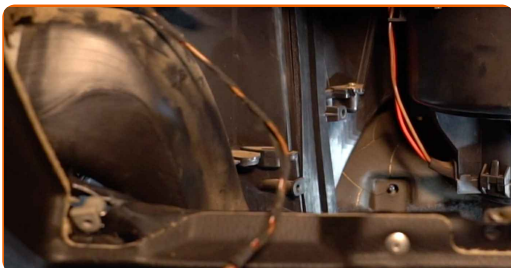


Az AUTODOC javasolja:

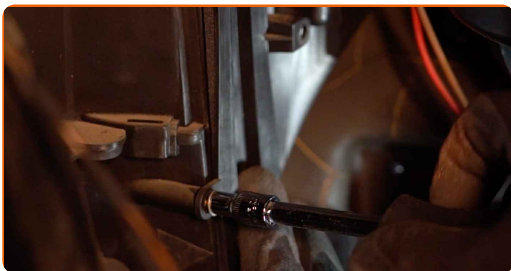
- Csere: levegőszűrő – OPEL Astra F Cabrio (T92). Győződjön meg arról, hogy a szűrőelem elhelyezése megfelelő. Kerülje a helytelen beállítást.
- Csak minőségi szűrőket használjon.
- A beszerelés során ügyeljen arra, hogy ne jusson a légszűrő házba por és szennyeződés.

11

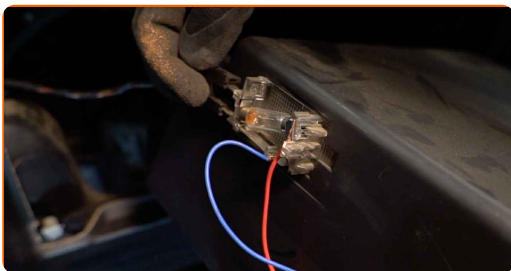
Szerelje fel a levegőszűrő borítást. Rögzítse.



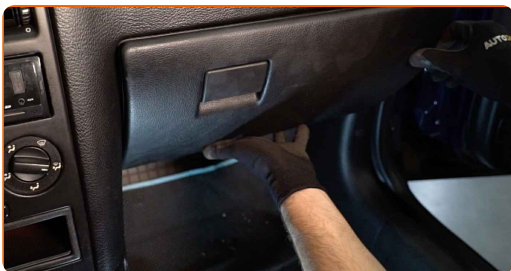
- 12** Csatlakoztassa a levegőcsövet és a vezetékköteget a légszűrőházhoz.



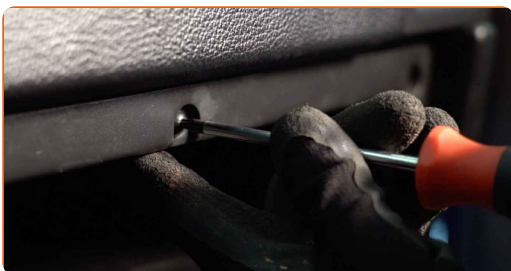
- 13** Távolítsa el a mikroszálas törlőkendő a légbeömlő csőről.



- 14** Csatlakoztassa a levegő bemeneti tömlőt a légszűrőházhoz.



- 15** Húzza meg a bilincset a légbeömlő csőven. Használja a következő méretű csavarbehajtó fejet: 7. Használjon racsnis kulcsot.



- 16** Vegye le a sárvédő takarót.

17

Zárja le a motorháztetőt.

SZÉP MUNKA! **TOVÁBBI ÚTMUTATÓK MEGTEKINTÉSE**

AUTODOC – KIVÁLÓ MINŐSÉGŰ ÉS MEGFIZETHETŐ AUTÓALKATRÉSZEK ONLINE

AUTODOC MOBIL APP: NAGYSZERŰ AKCIÓK, MÍG KÉNYELMES VÁSÁROL



+ AUTODOC

GET IT ON
Google Play

Download on the
App Store

Download

ALKATRÉSZEK NAGYSZERŰ VÁLASZTÉKA GÉPKOCSIJÁHOZ

LEVEGŐSZŰRŐ: SZÉLES VÁLASZTÉK

JOGNYILATKOZAT:

A dokumentum csak általános ajánlásokat tartalmaz, melyek hasznosak lehetnek javítási és csereműveletek elvégzésekor. Az AUTODOC nem tehető felelőssé semmilyen, a javítási vagy csereműveletek során, az adott tájékoztatás nem megfelelő alkalmazásából, vagy félreértelmezéséből eredő veszteségért, sérülésért, vagy anyagi károkért.

Az AUTODOC nem tehető felelőssé az útmutatóban található lehetséges hibákért vagy pontatlanságokért. Az adott információk csak tájékoztató jellegűek, és nem helyettesíthetik a szakemberek tanácsait.

Az AUTODOC nem tehető felelőssé a berendezések, eszközök, vagy autóalkatrészek nem megfelelő, vagy veszélyes használatáért. Az AUTODOC határozottan javasolja, hogy elővigyázatosan, a biztonsági előírások betartásával végezzen javítási vagy csereműveleteket. Ne feledje: a gyenge minőségű autóalkatrészek használata nem garantálja a megfelelő szintű közúti biztonságot.

© Copyright 2023 – A weboldal teljes tartalmát, különösen a szövegeket, fényképeket és grafikákat, a szerzői jogra vonatkozó törvények védik. Minden jog, beleértve a másolást, a harmadik felekkel való megosztást, a szerkesztést és a fordítást, az AUTODOC SE tulajdona.