



Elülső alsó felfüggesztő
kar-csere **OPEL Astra**
Classic Sedan (A04)
gépkocsin – Útmutató

HASONLÓ OKTATÓVIDEÓK



Ez a videó egy hasonló autóalkatrész cseréjét mutatja egy másik járművön

Fontos!

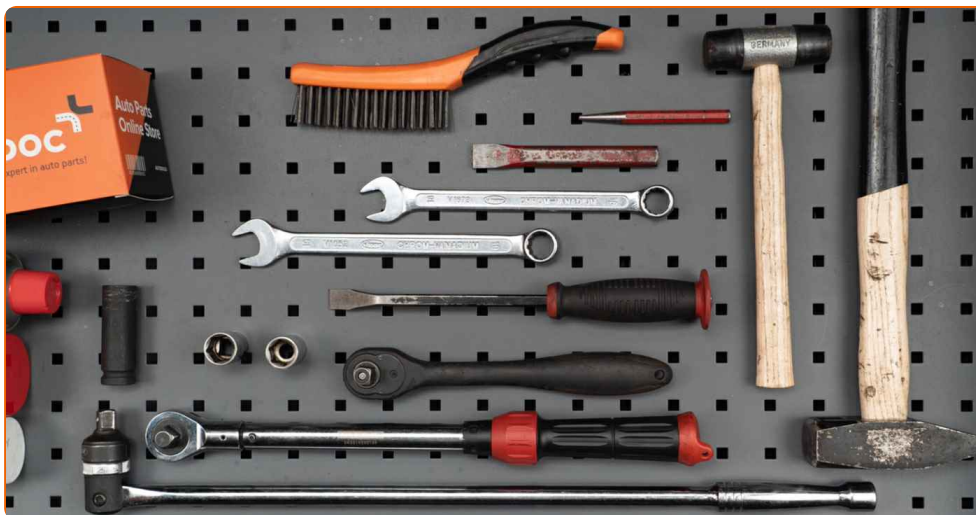
Az a csere útmutató a következő gépkocsikhoz használható:

OPEL Astra Classic Sedan (A04) 1.7 CDTi, OPEL Astra Classic Sedan (A04) 1.6, OPEL Astra Classic Sedan (A04) 1.7 CDTI, OPEL Astra Classic Sedan (A04) 1.8 (L69)

A lépések az autó kialakításának függvényében kismértékben eltérhetnek.

Ez az oktatóanyag egy hasonló alkatrészcsere folyamat során készült az következő gépkocsin: OPEL ZAFIRA B (A05) 1.8 (M75)

**CSERE: ELÜLSŐ ALSÓ FELFÜGGESZTŐ KAR – OPEL
ASTRA CLASSIC SEDAN (A04). A SZERSZÁMOK,
AMELYEKRE SZÜKSÉGE LEHET:**



- Drótkefe
- WD-40 spray
- Féktisztító
- Réz zsír
- Kombinált kulcs №17
- Kombinált kulcs №18
- 18 számú csavarbehajtó bit
- 19 számú csavarbehajtó bit
- Kerék duqókulcs készlet №17
- Racsnis kulcs
- Nyomatékkulcs
- Pontozó
- Kalapács
- Laposvéső
- Gumikalapács
- Feszítővas
- Hidraulikus váltó emelő
- Kerékék

Szerszámok vásárlása

Csere: elülső alsó felfüggesztő kar – OPEL Astra Classic Sedan (A04). Az AUTODOC ajánlja:

- A csere folyamata a jobb és a baloldali alsó lengőkar esetében megegyezik.
- Minden munkát leállított motor mellett kell végezni.

CSERE: ELÜLSŐ ALSÓ FELFÜGGESZTŐ KAR – OPEL ASTRA CLASSIC SEDAN (A04). VÉGEZZE EL AZ ALÁBBI LÉPÉSEKET:

1 Rögzítse kerék éekkel a kerekeket.



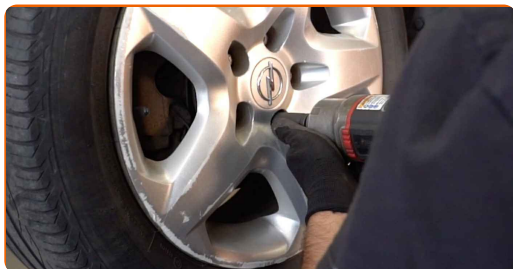
2 Lazítsa meg a kerékrögzítő csavarokat. Használja a következő kerék dugókulcsot: 17.



3 Emelje el az autó elejét, és rögzítse alátámasztással.

4

Csavarja ki a kerékcsavarokat.

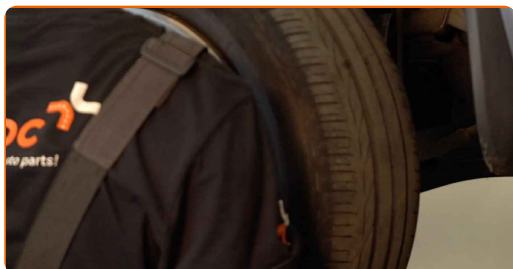


Csere: elülső alsó felfüggesztő kar – OPEL Astra Classic Sedan (A04). Tipp:

- A sérülések elkerülése érdekében a csavarok kicsavarásánál támassza ki a kereket.

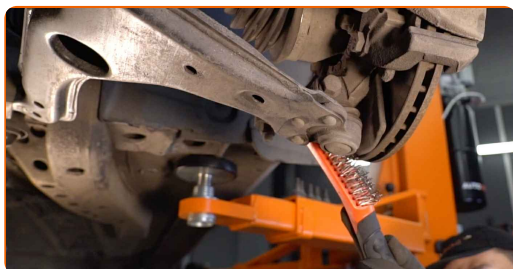
5

Vegye le a kereket.



6

Tisztítsa meg a kar minden csatlakozását. Használjon drótkéfért. Használjon WD-40 spray-t.



Az AUTODOC javasolja:

- Csere: elülső alsó felfüggesztő kar – OPEL Astra Classic Sedan (A04). A spray alkalmazását követően várjon néhány percet.
- Viseljen védőszemüveget.

7 Csavarja ki a rögzítőt, ami a gömbcsuklót erősíti a kormánycsuklóhoz. Használja a következő méretű kombinált kulcsot: 17. Használja a következő méretű csavarbehajtó fejet: 19. Használjon racsnis kulcsot.



8 Távolítsa el a rögzítőcsavart. Használjon pontozót. Használjon gumikalapácsot.



9 Tisztítsa meg a kar minden csatlakozását. Használjon drótkefét. Használjon WD-40 spray-t.

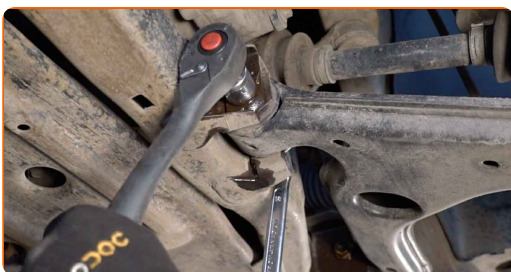


Csere: elülső alsó felfüggesztő kar – OPEL Astra Classic Sedan (A04). Az AUTODOC szakértői ajánlják:

- A spray alkalmazását követően várjon néhány percet.
- Viseljen védőszemüveget.

10

Lazítsa meg a lengőkar első rögzítőjét. Használja a következő méretű csavarbehajtó fejet: 18. Használja a következő méretű kombinált kulcsot: 18. Használjon racsnis kulcsot.



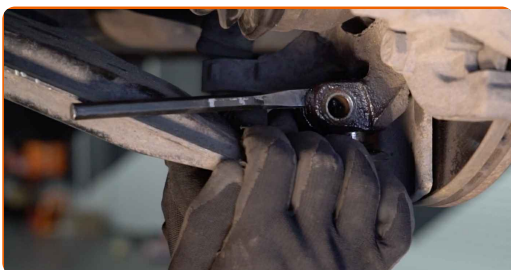
11

Lazítsa meg a lengőkar hátsó rögzítőjét. Használja a következő méretű csavarbehajtó fejet: 18. Használja a következő méretű kombinált kulcsot: 18. Használjon racsnis kulcsot.



12

Engedje fel a lengőkar gömbcsuklót a tengelycsonkhoz csatlakoztató rögzítőt. Használjon lapos fémhez való vésőt. Használjon kalapácsot.



13 Csatlakoztassa le az alsó lengőkart a kormánycsuklóról.



14 Távolítsa el a rögzítőcsavarokat.



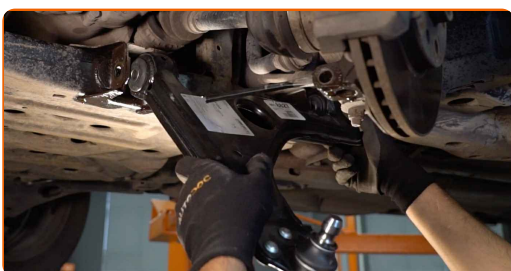
15 Vegye le a lengőkart. Használjon feszítővasat.



16 Tisztítsa meg a beszerelési helyet, valamint a lengőkar menetét. Használjon drótkefét. Használjon WD-40 spray-t.



17 Szerelje fel az új lengőkart. Használjon feszítővasat.



Csere: elülső alsó felfüggesztő kar – OPEL Astra Classic Sedan (A04). Tippek az AUTODOC-tól:

- Beszereléskor kizárólag új csavarokat és anyákat használjon.
- Ne rongálja meg a gömbcsukló borítását.

18

Szerelje fel a rögzítőcsavarokat.



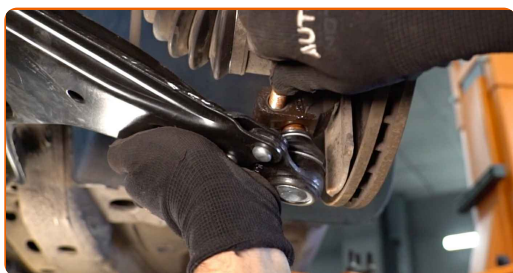
19

Csatlakoztassa az ABS jeladót a tengelycsonkhoz.



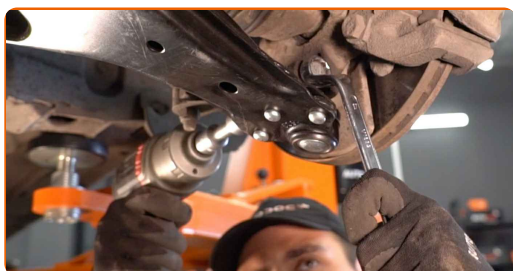
20

Szerelje be a rögzítőcsavart.



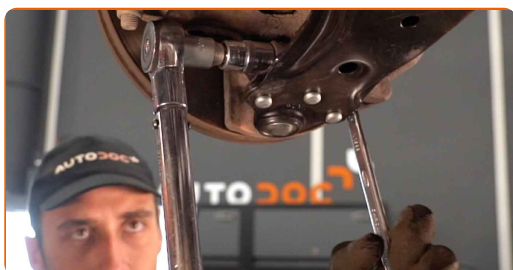
21

Csavarja be a gömbcsukló rögzítőit. Használja a következő méretű csavarbehajtó fejet: 19. Használja a következő méretű kombinált kulcsot: 17. Használjon racsnis kulcsot.



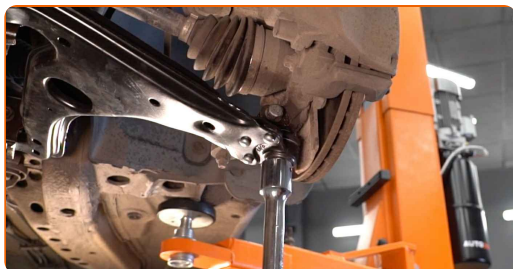
22

Húzza meg a gömbcsukló rögzítését. Használja a következő méretű csavarbehajtó fejet: 19. Használja a következő méretű kombinált kulcsot: 17. Használjon nyomatékkulcsot. Húzza meg 50 Nm nyomatékkal.



23

Támassza meg a lengőkart. Használjon hidraulikus emelőt.



24

Húzza meg az első lengőkar rögzítést. Használja a következő méretű kombinált kulcsot: 18. Használja a következő méretű csavarbehajtó fejet: 18. Használjon racsnis kulcsot.



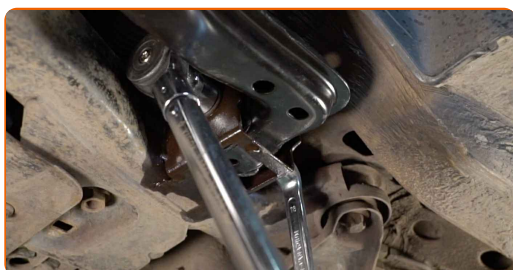
25

Csavarja be a lengőkart a kiegészítő kerethez csatlakoztató hátsó rögzítőt. Használja a következő méretű kombinált kulcsot: 18. Használja a következő méretű csavarbehajtó fejet: 18. Használjon racsnis kulcsot.



26

Húzza meg a lengőkar hátsó rögzítőjét. Használja a következő méretű kombinált kulcsot: 18. Használja a következő méretű csavarbehajtó fejet: 18. Használjon nyomatékulcsot. Húzza meg 90 Nm nyomatékulcsal.+90°



Az AUTODOC javasolja:

- Fontos! Ügyeljen arra, hogy új rögzítőelemeket használjon.

27

Húzza meg a lengőkart a segédvázhoz csatlakoztató első rögzítőt. Használja a következő méretű kombinált kulcsot: 18. Használja a következő méretű csavarbehajtó fejet: 18. Használjon nyomatékulcsot. Húzza meg 90 Nm nyomatékulcsal.+90°



Az AUTODOC javasolja:

- Fontos! Ügyeljen arra, hogy új rögzítőelemeket használjon.

28

Vegye ki a konzolt a lengőkar alól.

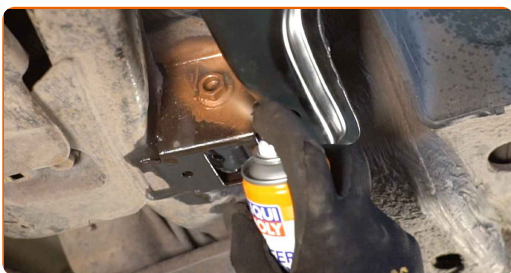


Az AUTODOC javasolja:

- Cseré: elülső alsó felfüggesztő kar – OPEL Astra Classic Sedan (A04). Lassan engedje le a hidraulikus emelőt, rázkódások nélkül, hogy ne rongálja meg a szerelvényeket és szerkezeteket.

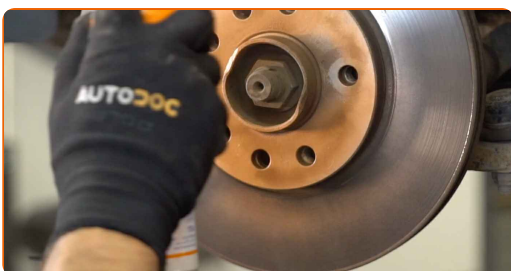
29

Tisztítsa meg a karon lévő összes csuklót. Rézszírt használjon.



30

Tisztítsa meg a kerékabroncs beszerelési helyét. Használjon drótkéfért. Kezelje az érintkező felületet. Rézszírt használjon.



31

Tisztítsa meg a féktárcsa felületét. Használjon féktisztítót.

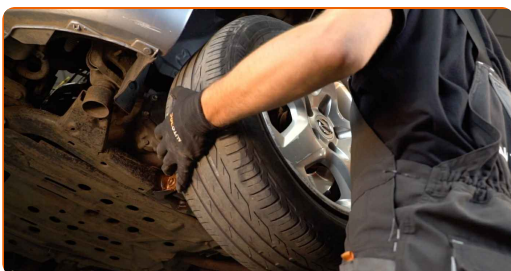


Csere: elülső alsó felfüggesztő kar – OPEL Astra Classic Sedan (A04). Tippek az AUTODOC-tól:

- A spray alkalmazását követően várjon néhány percet.

32

Szerelje fel a kereket.

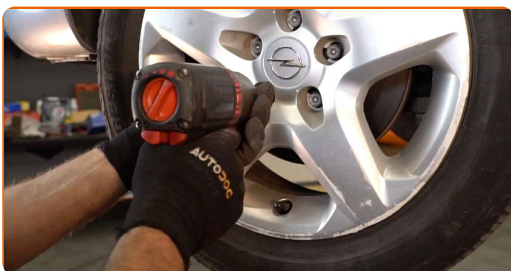


Csere: elülső alsó felfüggesztő kar – OPEL Astra Classic Sedan (A04). A szakemberek ajánlják:

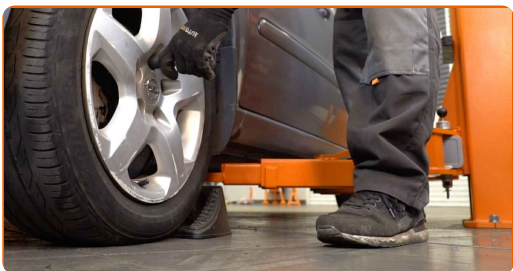
- A sérülések elkerülése érdekében a csavarok meghúzásánál tartsa fent a kereket.

33

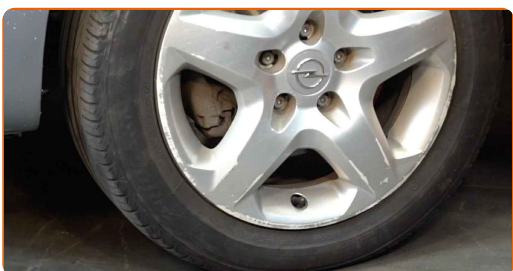
Csavarja be a kerékcsavarokat. Használja a következő kerék dugókulcsot: 17.



- 34 Engedje le az autót, és átlósan húzza meg a kerékanyákat. Használjon nyomatékkulcsot. Húzza meg 110 Nm nyomatékkal.



- 35 Távolítsa el az emelőt és a kerék ékeket.



SZÉP MUNKA! 

TOVÁBBI ÚTMUTATÓK MEGTEKINTÉSE

AUTODOC – KIVÁLÓ MINŐSÉGŰ ÉS MEGFIZETHETŐ AUTÓALKATRÉSZEK ONLINE

AUTODOC MOBIL APP: NAGYSZERŰ AKCIÓK, MÍG KÉNYELMES VÁSÁROL



+ AUTODOC

GET IT ON
Google Play

Download on the
App Store

Download

ALKATRÉSZEK NAGYSZERŰ VÁLASZTÉKA GÉPKOCSIJÁHOZ

LENGŐKAR: SZÉLES VÁLASZTÉK

JOGNYILATKOZAT:

A dokumentum csak általános ajánlásokat tartalmaz, melyek hasznosak lehetnek javítási és csereműveletek elvégzésekor. Az AUTODOC nem tehető felelőssé semmilyen, a javítási vagy csereműveletek során, az adott tájékoztatás nem megfelelő alkalmazásából, vagy félreértelmezéséből eredő veszteségért, sérülésért, vagy anyagi károkért.

Az AUTODOC nem tehető felelőssé az útmutatóban található lehetséges hibákért vagy pontatlanságokért. Az adott információk csak tájékoztató jellegűek, és nem helyettesíthetik a szakemberek tanácsait.

Az AUTODOC nem tehető felelőssé a berendezések, eszközök, vagy autóalkatrészek nem megfelelő, vagy veszélyes használatáért. Az AUTODOC határozottan javasolja, hogy elővigyázatosan, a biztonsági előírások betartásával végezzen javítási vagy csereműveleteket. Ne feledje: a gyenge minőségű autóalkatrészek használata nem garantálja a megfelelő szintű közúti biztonságot.

© Copyright 2023 – A weboldal teljes tartalmát, különösen a szövegeket, fényképeket és grafikákat, a szerzői jogra vonatkozó törvények védik. Minden jog, beleértve a másolást, a harmadik felekkel való megosztást, a szerkesztést és a fordítást, az AUTODOC SE tulajdona.