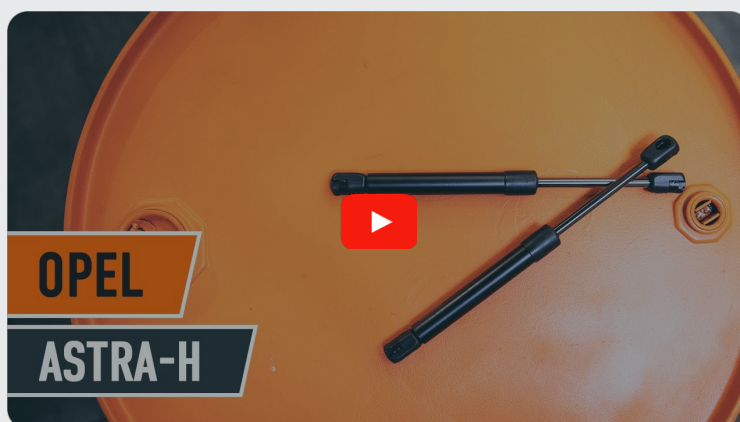




Ajtóemelő teleszkóp-
csere **OPEL Astra Classic
Caravan (A04)** gépkocsin
– Útmutató

HASONLÓ OKTATÓVIDEÓK



Ez a videó egy hasonló autóalkatrész cseréjét mutatja egy másik járművön

Fontos!

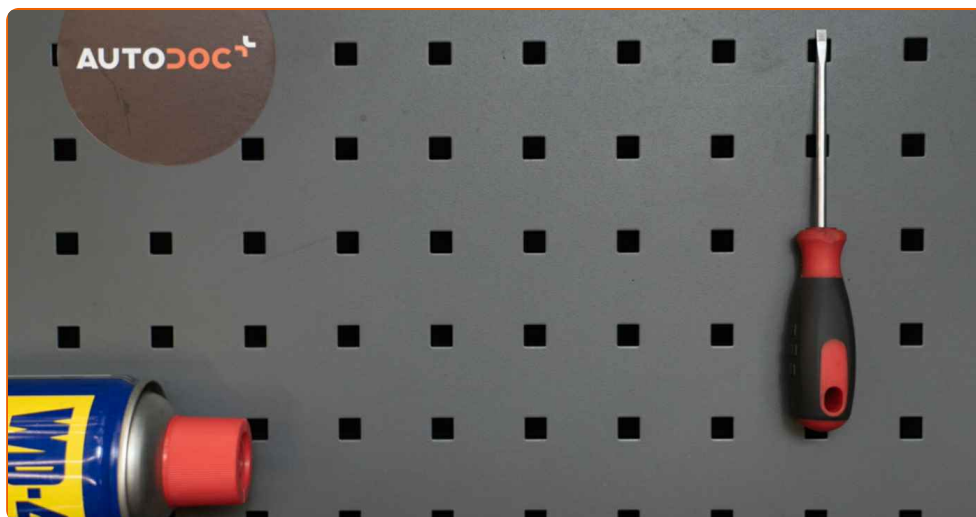
Az a csere útmutató a következő gépkocsikhoz használható:

OPEL Astra Classic Caravan (A04) 1.6, OPEL Astra Classic Caravan (A04) 1.7 CDTi, OPEL Astra Classic Caravan (A04) 1.7 CDTi, OPEL Astra Classic Caravan (A04) 1.4 (L35), OPEL Astra Classic Caravan (A04) 1.8 (L35)

A lépések az autó kialakításának függvényében kismértékben eltérhetnek.

Ez az oktatóanyag egy hasonló alkatrészcsere folyamat során készült az következő gépkocsin: OPEL Astra H Sedan (A04) 1.6 (L69)

CSERE: AJTÓEMELŐ TELESZKÓP – OPEL ASTRA
CLASSIC CARAVAN (A04). A SZERSZÁMOK,
AMELYEKRE SZÜKSÉGE LEHET:



- WD-40 spray

- Lapos csavarhúzó

Szerszámok vásárlása

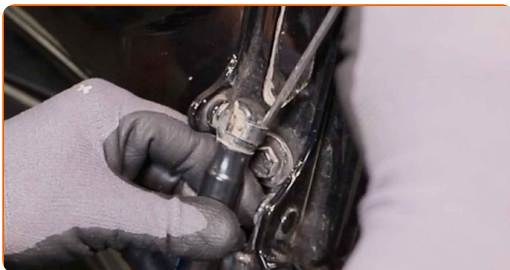
Csere: ajtóemelő teleszkóp – OPEL Astra Classic Caravan (A04). Tippek az AUTODOC-tól:

- A jobb- és baloldali csomagterfedél gázteleszkópokat egyidőben kell kicserélni.
- A csere folyamata a csomagterajtó jobb- és a baloldali gázteleszkópok esetében megegyezik.
- Felhívjuk figyelmét: az autón végzett minden munkát - OPEL Astra Classic Caravan (A04) – leállított motor mellett kell elvégezni.

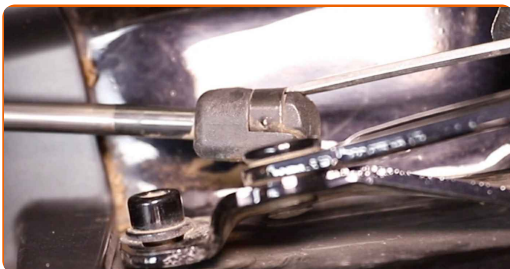
A CSERÉT A KÖVETKEZŐ SORRENDEN VÉGEZZE:

1 Nyissa ki a csomagtertetőt.

2 Oldja ki a gázteleszkópot a csomagterfedélhez csatlakoztató zégergyűrűt. Használjon lapos csavarhúzó.



3 Oldja ki a gázteleszkópot az autó karosszériájához csatlakoztató zégergyűrűt. Használjon lapos csavarhúzó.



Csere: ajtóemelő teleszkóp – OPEL Astra Classic Caravan (A04). Tippek az AUTODOC szakértőtől:

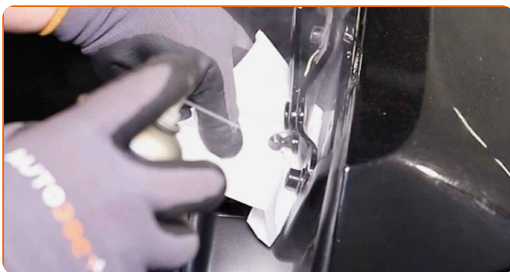
- A sérülések elkerülése érdekében a gázteleszkóp kiszérése során tartsa a csomagterfedelet.

4

Távolítsa el a csomagterfedél gázteleszkópját.

5

Tisztítsa meg a csomagtartó támasz beszerelési helyeit. Használjon WD-40 spray-t.



6

Szerelje be az új csomagterfedél gázteleszkópot.



Csere: ajtóemelő teleszkóp – OPEL Astra Classic Caravan (A04). Tipp:

- A sérülések elkerülése érdekében a gázteleszkóp beszerelése során tartsa a csomagterfedelet.

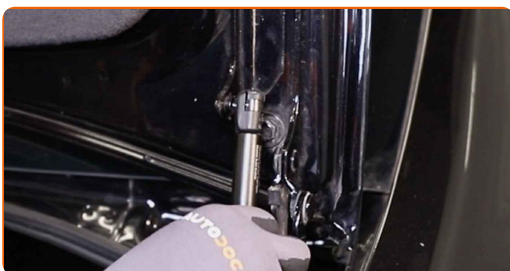
7

Rögzítse a gázteleszkópot az autó karosszériájához csatlakoztató zégergyűrűt.



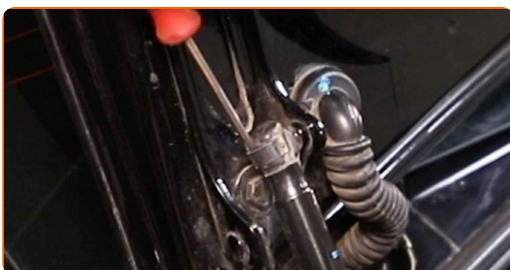
8

Rögzítse a gázteleszkópot a csomagterfedélhez csatlakoztató zégergyűrűt.



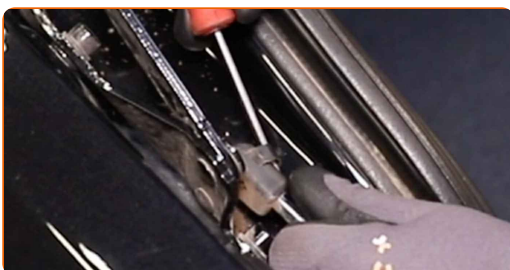
9

Oldja ki a gázteleszkópot a csomagterfedélhez csatlakoztató zégergyűrűt. Használjon lapos csavarhúzó.



10

Oldja ki a gázteleszkópot az autó karosszériájához csatlakoztató zégergyűrűt. Használjon lapos csavarhúzó.

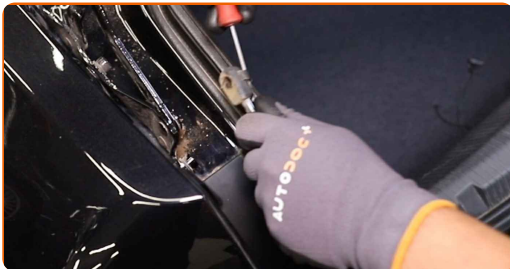


Csere: ajtóemelő teleszkóp – OPEL Astra Classic Caravan (A04). A szakemberek ajánlják:

- A sérülések elkerülése érdekében a gázteleszkóp kiszerelese során tartsa a csomagterfedelelet.

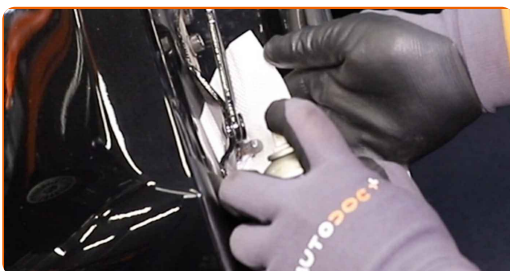
11

Távolítsa el a csomagterfedél gázteleszkópját.



12

Tisztítsa meg a csomagtartó támasz beszerelési helyeit. Használjon WD-40 spray-t.



13

Szerelje be az új csomagterfedél gázteleszkópot.

Csere: ajtóemelő teleszkóp – OPEL Astra Classic Caravan (A04). Az AUTODOC ajánlja:

- A sérülések elkerülése érdekében a gázteleszkóp beszerelése során tartsa a csomagterfedelet.

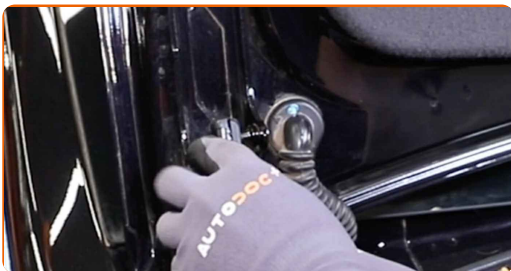
14

Rögzítse a gázteleszkópot az autó karosszériájához csatlakoztató zégergyűrűt.



15

Rögzítse a gázteleszkópot a csomagterfedélhez csatlakoztató zégergyűrűt.



Csere: ajtóemelő teleszkóp – OPEL Astra Classic Caravan (A04). Tipp:

- A beszerelést követően ellenőrizze a csomagterfedél gázteleszkóp működését.

16

Zárja le a csomagtertetőt.

SZÉP MUNKA! 👍

TOVÁBBI ÚTMUTATÓK MEGTEKINTÉSE

AUTODOC – KIVÁLÓ MINŐSÉGŰ ÉS MEGFIZETHETŐ AUTÓALKATRÉSZEK ONLINE

**AUTODOC MOBIL APP: NAGYSZERŰ AKCIÓK, MÍG KÉNYELMES
VÁSÁROL**

AUTODOC

GET IT ON
Google Play

Download on the
App Store

Download

ALKATRÉSZEK NAGYSZERŰ VÁLASZTÉKA GÉPKOCSIJÁHOZ

AJTÓEMELŐ TELESZKÓP: SZÉLES VÁLASZTÉK

(i) JOGNYILATKOZAT:

A dokumentum csak általános ajánlásokat tartalmaz, melyek hasznosak lehetnek javítási és csereműveletek elvégzésekor. Az AUTODOC nem tehető felelőssé semmilyen, a javítási vagy csereműveletek során, az adott tájékoztatás nem megfelelő alkalmazásából, vagy félreértelmezéséből eredő veszteségért, sérülésért, vagy anyagi károkért.

Az AUTODOC nem tehető felelőssé az útmutatóban található lehetséges hibákért vagy pontatlanságokért. Az adott információk csak tájékoztató jellegűek, és nem helyettesíthetik a szakemberek tanácsait.

Az AUTODOC nem tehető felelőssé a berendezések, eszközök, vagy autóalkatrészek nem megfelelő, vagy veszélyes használatáért. Az AUTODOC határozottan javasolja, hogy elővigyázatosan, a biztonsági előírások betartásával végezzen javítási vagy csereműveleteket. Ne feledje: a gyenge minőségű autóalkatrészek használata nem garantálja a megfelelő szintű közúti biztonságot.

© Copyright 2022 – A weboldal teljes tartalmát, különösen a szövegeket, fényképeket és grafikákat, a szerzői jogra vonatkozó törvények védik. Minden jog, beleértve a másolást, a harmadik felekkel való megosztást, a szerkesztést és a fordítást, az AUTODOC GmbH tulajdona.