



Elülső ablaktörlő lapát-  
csere **NISSAN VANETTE**  
**Dobozos (C22)** gépkocsin  
– Útmutató

## HASONLÓ OKTATÓVIDEÓK



Ez a videó egy hasonló autóalkatrész cseréjét mutatja egy másik járművön

### **Fontos!**

Az a csere útmutató a következő gépkocsikhoz használható:  
NISSAN VANETTE Dobozos (C22) 2.0 D, NISSAN VANETTE Dobozos (C22) 1.5

A lépések az autó kialakításának függvényében kismértékben eltérhetnek.

Ez az oktatóanyag egy hasonló alkatrészcsere folyamat során készült az következő gépkocsin: RENAULT KANGOO (KC0/1\_) 1.2 16V

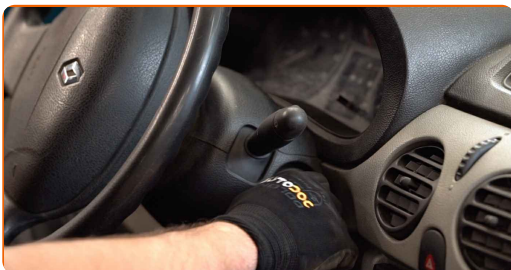
### Csere: ablaktörlő lapát – NISSAN VANETTE Dobozos (C22). Tippek az AUTODOC-tól:

- Az első ablaktörlő lapátokat mindig egyidőben cserélje, Ezzel a szélvédő hatékony és egyenletes tisztítását biztosítja.
- Ne keverje össze a vezető- és az utasoldali ablaktörlő lapátokat.
- A csere mindkét ablaktörlő lapát esetén azonos művelet.
- Minden munkát leállított motor mellett kell végezni.

## CSERE: ABLAKTÖRLŐ LAPÁT – NISSAN VANETTE DOBOZOS (C22). VÉGEZZE EL AZ ALÁBBI LÉPÉSEKET:

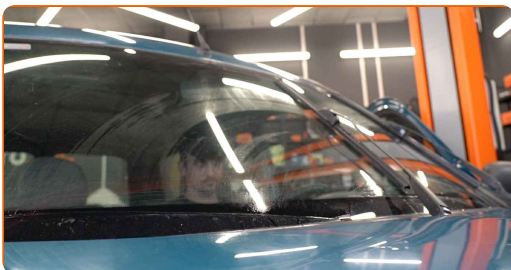
1

Kapcsolja be a gyújtást. Húzza az ablaktörlő lapát kapcsolót lefelé állásba.



2

Kapcsolja le a gyújtást. Szerviz üzemmódban a lapátok felső állásban lesznek.



**3** Készítse elő az új ablaktörlő lapátokat.

**4** Húzza el az ablaktörlő kart az üveg felszínétől, amíg meg nem áll.



**5** Nyomja meg a csipeszt. Távolítsa el a lapátot az ablaktörlő karról.



**Csere: ablaktörlő lapát – NISSAN VANETTE Dobozos (C22). A szakemberek ajánlják:**

- Az ablaktörlő lapát cseréjénél ügyeljen, hogy a rugós ablaktörlő kar ne ütközzön az üveghez.

**6** Szerelje fel az új ablaktörlő lapátot, és óvatosan nyomja rá az ablaktörlő kart az üvegre.

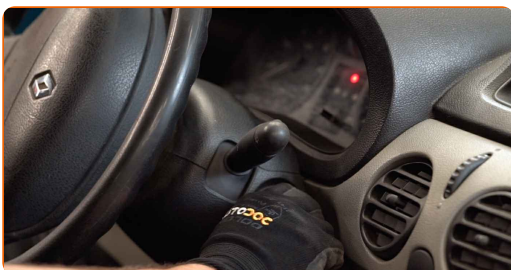


## Csere: ablaktörlő lapát – NISSAN VANETTE Dobozos (C22). Tippek az AUTODOC-tól:

- Ne érintse meg az ablaktörlő lapát tisztító gumiszegélyét, mert megrongálhatja a garfitbevonatot.
- Biztosítsa, hogy az ablaktörlő gumi teljes hosszában szorosan illeszkedjen az üveghez.

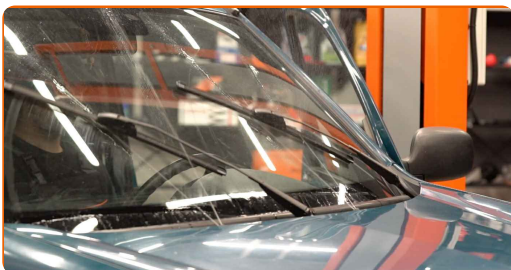
7

Kapcsolja be a gyújtást.



8

Húzza az ablaktörlő lapát kapcsolót lefelé állásba. Ezzel az ablaktörlőket szerviz üzemmódból működési módba állítja.



9

Felszerelés után ellenőrizze a lapátok működését. A lapátok nem érhetnek össze, és nem ütközhetnek a szélvédő tömítéséhez.

**SZÉP MUNKA!** 

**TOVÁBBI ÚTMUTATÓK MEGTEKINTÉSE**

# AUTODOC – KIVÁLÓ MINŐSÉGŰ ÉS MEGFIZETHETŐ AUTÓALKATRÉSZEK ONLINE

**AUTODOC MOBIL APP: NAGYSZERŰ AKCIÓK, MÍG KÉNYELMES VÁSÁROL**



**+ AUTODOC**

GET IT ON  
**Google Play**

Download on the  
**App Store**

**Download**

**ALKATRÉSZEK NAGYSZERŰ VÁLASZTÉKA GÉPKOCSIJÁHOZ**

**ABLAKTÖRLŐ LAPÁT: SZÉLES VÁLASZTÉK**

## **JOGNYILATKOZAT:**

A dokumentum csak általános ajánlásokat tartalmaz, melyek hasznosak lehetnek javítási és csereműveletek elvégzésekor. Az AUTODOC nem tehető felelőssé semmilyen, a javítási vagy csereműveletek során, az adott tájékoztatás nem megfelelő alkalmazásából, vagy félreértelmezéséből eredő veszteségért, sérülésért, vagy anyagi károkért.

Az AUTODOC nem tehető felelőssé az útmutatóban található lehetséges hibákért vagy pontatlanságokért. Az adott információk csak tájékoztató jellegűek, és nem helyettesíthetik a szakemberek tanácsait.

Az AUTODOC nem tehető felelőssé a berendezések, eszközök, vagy autóalkatrészek nem megfelelő, vagy veszélyes használatáért. Az AUTODOC határozottan javasolja, hogy elővigyázatosan, a biztonsági előírások betartásával végezzen javítási vagy csereműveleteket. Ne feledje: a gyenge minőségű autóalkatrészek használata nem garantálja a megfelelő szintű közúti biztonságot.

© Copyright 2023 – A weboldal teljes tartalmát, különösen a szövegeket, fényképeket és grafikákat, a szerzői jogra vonatkozó törvények védik. Minden jog, beleértve a másolást, a harmadik felekkel való megosztást, a szerkesztést és a fordítást, az AUTODOC SE tulajdona.