

 **AUTODOC CLUB**

Levegőszűrő-csere
NISSAN Skyline Sedan
(R33) gépkocsin –
Útmutató

HASONLÓ OKTATÓVIDEÓK



Ez a videó egy hasonló autóalkatrész cseréjét mutatja egy másik járművön

 Fontos!

Az a csere útmutató a következő gépkocsikhoz használható:
NISSAN Skyline Sedan (R33) 2.0, NISSAN Skyline Sedan (R33) 2.5 4x4

A lépések az autó kialakításának függvényében kismértékben eltérhetnek.

Ez az oktatóanyag egy hasonló alkatrészcsere folyamat során készült az következő gépkocsin: NISSAN X-Trail (T30) 2.5 4x4

CSERE: LEVEGŐSZŰRŐ – NISSAN SKYLINE SEDAN
(R33). A SZERSZÁMOK, AMELYEKRE SZÜKSÉGE LEHET:



• Mikrószálas kendő

• Sárvedő takaró

[Szerszámok vásárlása](#)

Csere: levegőszűrő – NISSAN Skyline Sedan (R33). Az AUTODOC szakértői ajánlják:

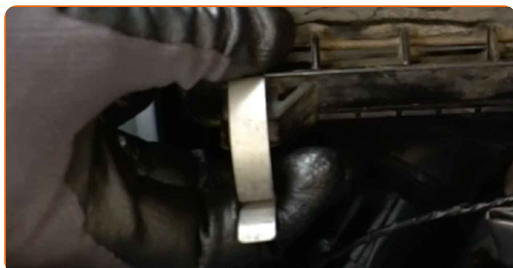
- Tartsa be a gyártó által az alkatrészsel kapcsolatban megadott ajánlásokat és előírásokat.
- Felhívjuk figyelmét: az autón végzett minden munkát - NISSAN Skyline Sedan (R33) – leállított motor mellett kell elvégezni.

A CSERÉT A KÖVETKEZŐ SORRENDEN VÉGEZZE:

1 Nyissa fel a motorháztetőt.

2 Használjon sárvédő takarót, hogy megakadályozza a festék és a műanyag részek sérülését.

3 Oldja ki a levegőszűrő fedelét rögzítő kapcsokat.



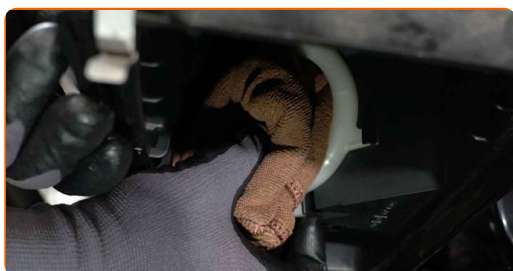
4 Kicsit emelje fel a légszűrő házának fedelét.



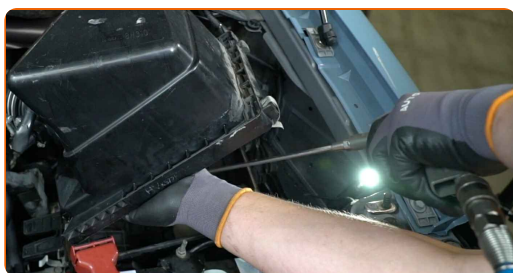
5 Vegye ki a szűrőbetétet a légszűrőfedélből.



6 Takarja le a légbeömlő csövet egy mikroszálás törlőkendővel, hogy meggátolja a por és a szennyeződések bejutását a rendszerbe.



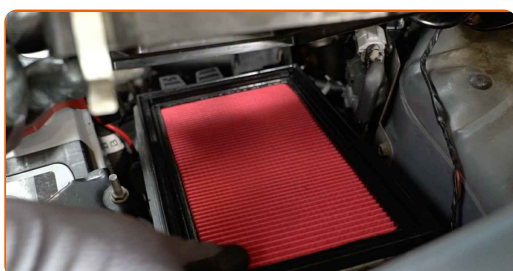
7 Tisztítsa meg a légszűrő fedelét és házát.



8 Távolítsa el a mikroszálás törlőkendőt a légbeömlő csőről.



9 Helyezzen be új szűrőbetétet a szűrőházba. Győződjön meg arról, hogy a szűrő széle szorosan illeszkedik a házhoz.

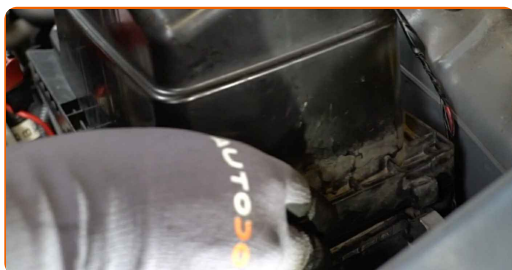


Csere: levegőszűrő – NISSAN Skyline Sedan (R33). Tipp:

- Ellenőrizze a szűrőbetét megfelelő elhelyezését. Ne döntse meg.
- Figyelem! Használjon minőségi szűrőket – NISSAN Skyline Sedan (R33).
- A beszerelés során ügyeljen arra, hogy ne jusson a légszűrő házba por és szennyeződés.

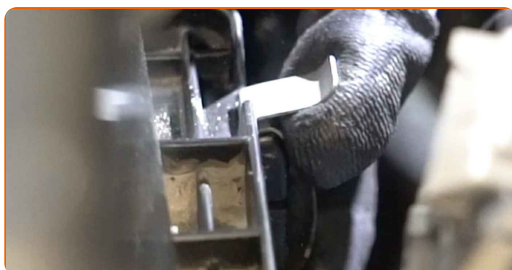
10

Szerelje fel a levegőszűrő borítást. Rögzítse.



11

Zárja le a levegőszűrő fedelét rögzítő kapcsokat.



12

Vegye le a sárvédő takarót.

13

Zárja le a motorháztetőt.

SZÉP MUNKA! 

TOVÁBBI ÚTMUTATÓK MEGTEKINTÉSE

AUTODOC – KIVÁLÓ MINŐSÉGŰ ÉS MEGFIZETHETŐ AUTÓALKATRÉSZEK ONLINE

AUTODOC MOBIL APP: NAGYSZERŰ AKCIÓK, MÍG KÉNYELMES
VÁSÁROL

+ AUTODOC

GET IT ON
Google Play

Download on the
App Store

Download

ALKATRÉSZEK NAGYSZERŰ VÁLASZTÉKA GÉPKOCSIJÁHOZ

LEVEGŐSZŪRŐ: SZÉLES VÁLASZTÉK

JOGNYILATKOZAT:

A dokumentum csak általános ajánlásokat tartalmaz, melyek hasznosak lehetnek javítási és csereműveletek elvégzésekor. Az AUTODOC nem tehető felelőssé semmilyen, a javítási vagy csereműveletek során, az adott tájékoztatás nem megfelelő alkalmazásából, vagy félreértelmezéséből eredő veszteségért, sérülésért, vagy anyagi károkért.

Az AUTODOC nem tehető felelőssé az útmutatóban található lehetséges hibákért vagy pontatlanságokért. Az adott információk csak tájékoztató jellegűek, és nem helyettesíthetik a szakemberek tanácsait.

Az AUTODOC nem tehető felelőssé a berendezések, eszközök, vagy autóalkatrészek nem megfelelő, vagy veszélyes használatáért. Az AUTODOC határozottan javasolja, hogy elővigyázatosan, a biztonsági előírások betartásával végezzen javítási vagy csereműveleteket. Ne feledje: a gyenge minőségű autóalkatrészek használata nem garantálja a megfelelő szintű közúti biztonságot.

© Copyright 2022 – A weboldal teljes tartalmát, különösen a szövegeket, fényképeket és grafikákat, a szerzői jogra vonatkozó törvények védik. Minden jog, beleértve a másolást, a harmadik felekkel való megosztást, a szerkesztést és a fordítást, az AUTODOC GmbH tulajdona.