



Hátsó féktárcsák-csere
NISSAN Skyline Coupe
(V35) gépkocsin –
Útmutató

HASONLÓ OKTATÓVIDEÓK



Ez a videó egy hasonló autóalkatrész cseréjét mutatja egy másik járművön

Fontos!

Az a csere útmutató a következő gépkocsikhoz használható:
NISSAN Skyline Coupe (V35) 3.0

A lépések az autó kialakításának függvényében kismértékben eltérhetnek.

Ez az oktatóanyag egy hasonló alkatrészcsere folyamat során készült az következő gépkocsin: NISSAN X-TRAIL (T30) 2.5 4x4

**CSERE: FÉKTÁRCSÁK – NISSAN SKYLINE COUPE (V35).
A SZÜKSÉGES SZERSZÁMOKAT TARTALMAZÓ LISTA:**



- Drótkefe
- Nylon tisztító kefe
- WD-40 spray
- Féktisztító
- Fékpaszta
- féknyereg vezetőcsapszeg porvédő zsír
- Kerámia zsír
- Nyomatékkulcs
- 14 számú csavarbehajtó bit
- 19 számú csavarbehajtó bit
- Kerék dugókulcs készlet №21
- Racsnis kulcs
- Féknyereg visszanyomó
- Lapos csavarhúzó
- Kerékék

Szerszámok vásárlása

Az AUTODOC javasolja:

- A féktárcsákat mindkét tengelyen komplett szettben cserélje NISSAN Skyline Coupe (V35) gépkocsin, függetlenül attól, hogy az alkatrészek milyen állapotban vannak. Ez fogja biztosítani az egyenletes fékezést.
- A csere folyamata az ugyanazon a tengelyen lévő mindkét féktárcsa esetében megegyezik.
- Amikor a féktárcsákat cseréli, mindig cserélje ki a fékbetéteket is.
- Felhívjuk figyelmét: az autón végzett minden munkát - NISSAN Skyline Coupe (V35) – leállított motor mellett kell elvégezni.

A CSERÉT A KÖVETKEZŐ SORRENDEN VÉGEZZE:

- 1 Nyissa fel a motorháztetőt. Csavarja le a fékfolyadék tartály kupakját.



- 2 Rögzítse kerék éekkel a kerekeket.

- 3 Lazítsa meg a kerékrögzőt csavarokat. Használja a következő kerék dugókulcsot: 21.



- 4 Emelje fel a gépkocsit.

Csere: féktárcsák – NISSAN Skyline Coupe (V35). Tippek az AUTODOC-tól:

- Ha emelőt használ, győződjön meg róla, hogy az lapos, egyenetlenségektől mentes felületen áll.
- Ügyeljen arra, hogy az autót emelőállványokkal is rögzítse.

5

Csavarja ki a kerécsavarokat.



Az AUTODOC javasolja:

- Figyelem! A sérülések elkerülése érdekében a rögzítőcsavarok kicsavarása során tartsa a kereket. NISSAN Skyline Coupe (V35)

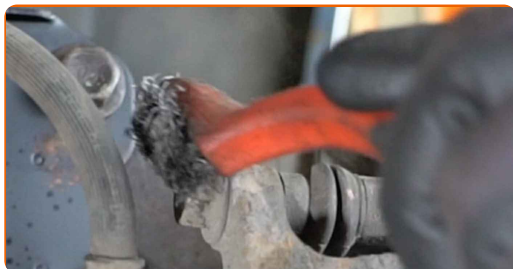
6

Vegye le a kereket.



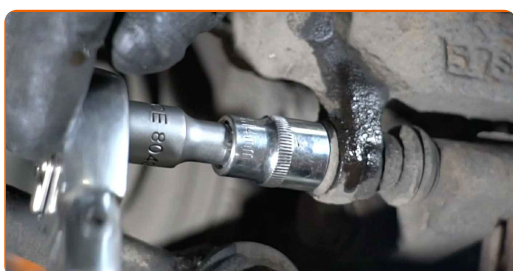
7

Tisztítsa meg a féknyereg rögzítőket. Használjon drótkefét. Használjon WD-40 spray-t.



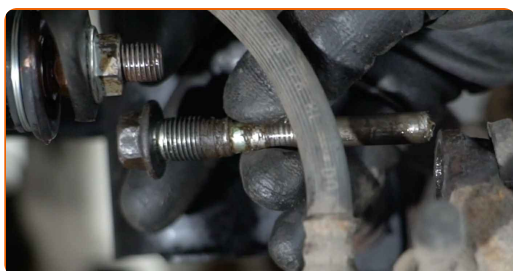
8

Csavarja ki a féknyereg rögzítőit. Használja a következő méretű csavarbehajtó fejet: 14. Használjon racsnis kulcsot.



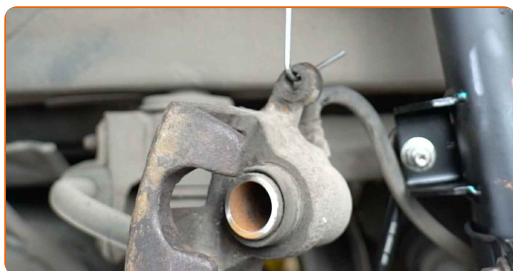
9

Távolítsa el a féknyereg-rögzítő csavarokat.



10

Távolítsa el a féknyerget.



Csere: féktárcsák – NISSAN Skyline Coupe (V35). Tippek az AUTODOC szakértőtől:

- Rögzítse a féknyerget egy dróttal a karosszériához vagy a felfüggesztéshez, hogy elkerülje a nyomásvesztést a fékrendszerben.
- Bizonyosodjon meg róla, hogy a féknyereg nem lóg a féktömlőn.
- Ne nyomja le a fékpedált miután kivette a féknyerget. Ennek eredményeként a dugattyú kieshet a fékhengerből, és a fékfolyadék szivárgás, valamint a rendszer nyomásvesztése fordulhat elő.

11

Távolítsa el a fékbetéteket.



12

Tisztítsa meg a féknyereg konzol rögzítőket. Használjon drótkefét. Használjon WD-40 spray-t.



- 13** Csavarja ki féknyereg tartó rögzítő csavarjait. Használja a következő méretű csavarbehajtó fejet: 19. Használjon racsnis kulcsot.



- 14** Távolítsa el a rögzítőcsavarokat.

- 15** Távolítsa el a nyereg tartó konzolt.



- 16** Távolítsa el a gumidugót. Használjon lapos csavarhúzó.



- 17** Lazítsa meg a kézifékbeállítót. Használjon lapos csavarhúzó.



18 Távolítsa el a féktárcsát.



19 Tisztítsa meg a kerékagyat. Használjon drótkéfé.



20 Kezelje az érintkező felületet. Használjon kerámia zsírt.



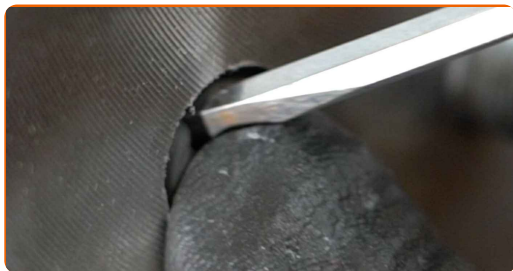
21 Szerelje be a féktárcsát.



22 Állítsa a kézfékbeállítót a megfelelő pozícióba. Használjon lapos csavarhúzó.



23 Tegye vissza a gumidugót. Használjon lapos csavarhúzó.



24 Tisztítsa meg a féknyereg konzolt a szennyeződésektől és a portól. Használjon drótkefét. Használjon féktisztítót.



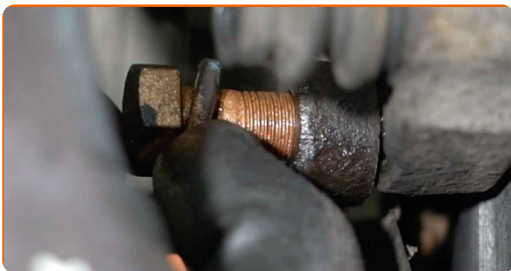
Az AUTODOC javasolja:

- Cseré: féktárcsák – NISSAN Skyline Coupe (V35). A spray alkalmazását követően várjon néhány percet.
- Ellenőrizze a féknyereg konzolt, a féknyereg vezetősapokat és a porvédőket. Tisztítsa meg ezeket. Cserélje ki, ha szükséges.

25 Szerelje fel a féknyereg tartó konzolt.



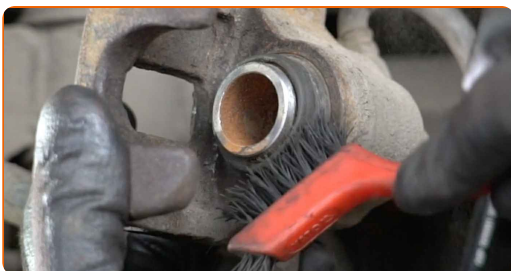
26 Szerelje fel a rögzítőcsavarokat.



27 Húzza meg féknyereg tartó rögzítő csavarjait. Használja a következő méretű csavarbehajtó fejet: 19. Használjon nyomatékkulcsot. Húzza meg 80 Nm nyomatékkal.



28 Tegyen kenőanyagot a féknyereg dugattyúra. Használjon nejlon tisztítókefét. Használjon féktisztítót.



Az AUTODOC javasolja:

- A spray alkalmazását követően várjon néhány percet.

29 Nyomja be a féknyereg dugattyút. Használja a féknyereg visszanyomó szerszámot.



30 Tegyen kenőanyagot a fékbetétek felületének féknyereg tartókonzollal érintkező részére. Használjon fékpasztát.

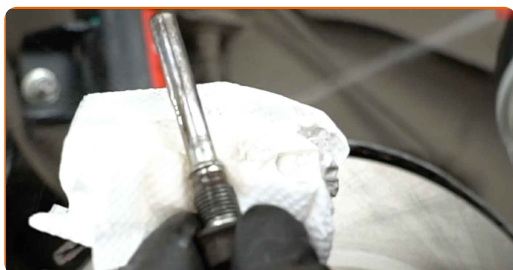
Csere: féktárcsák – NISSAN Skyline Coupe (V35). A szakemberek ajánlják:

- Győződjön meg róla, hogy a tárcsa felülete tiszta mielőtt felszereli a fékbetéteket.

31 Szerelje fel a fékbetéteket.



32 Tisztítsa meg a féknyereg vezető csapokat. Használjon féktisztítót.



Az AUTODOC javasolja:

- A spray alkalmazását követően várjon néhány percet.

33

Kezelje le a féknyereg vezető csapszegeket. Használja a féknyereg vezetőcsapszeg porvédő zsírt.



34

Szerelje fel a féknyeret és rögzítse.



35

Szerelje be a féknyereg-rögzítő csavarokat.



36

Húzza meg a féknyereg rögzítőket. Használja a következő méretű csavarbehajtó fejet: 14. Használjon nyomatékkulcsot. Húzza meg 32 Nm nyomatékkal.



37

Kenje meg a felületet, ahol a féktárcsa a keréktárcsával érintkezik. Használjon kerámia zsírt.



38

Tisztítsa meg a féktárcsa felületét. Használjon féktisztítót.



Az AUTODOC javasolja:

- Cseré: féktárcsák – NISSAN Skyline Coupe (V35). A spray alkalmazását követően várjon néhány percet.

39

Szerelje fel a kereket.



Az AUTODOC javasolja:

- Figyelem! A sérülések elkerülése érdekében a csavarok becsavarásánál tartsa a kereket az autón. NISSAN Skyline Coupe (V35)

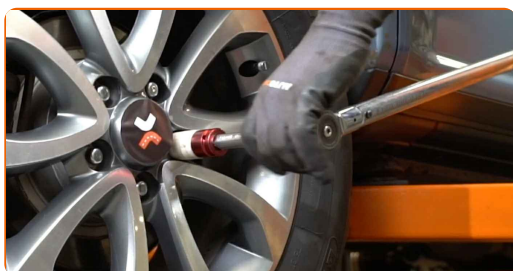
40

Csavarja be a kerékcsavarokat. Használja a következő kerék dugókulcsot: 21.



41

Engedje le az autót, és átlósan húzza meg a kerékanyákat. Használja a következő kerék dugókulcsot: 21. Használjon nyomatékkulcsot. Húzza meg 118 Nm nyomatékkal.



42

Távolítsa el az emelőt és a kerék ékeket.

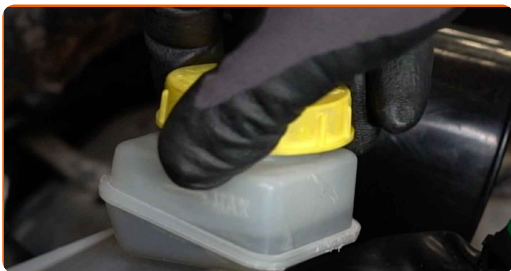


Csere: féktárcsák – NISSAN Skyline Coupe (V35). Az AUTODOC ajánlja:

- Anélkül, hogy beindítaná a motort, nyomja le néhányszor a fékpedált, addig, amíg jelentős ellenállást nem érez.
- Ellenőrizze a fékfolyadékszintet a tágulási tartályban és töltsse fel ha szükséges.

43

Húzza meg a fékfolyadék tartály kupakját. Zárja le a motorháztetőt.



SZÉP MUNKA! 

TOVÁBBI ÚTMUTATÓK MEGTEKINTÉSE

AUTODOC – KIVÁLÓ MINŐSÉGŰ ÉS MEGFIZETHETŐ AUTÓALKATRÉSZEK ONLINE

AUTODOC MOBIL APP: NAGYSZERŰ AKCIÓK, MÍG KÉNYELMES VÁSÁROL



+ AUTODOC

GET IT ON
Google Play

Download on the
App Store

Download

ALKATRÉSZEK NAGYSZERŰ VÁLASZTÉKA GÉPKOCSIJÁHOZ

FÉKTÁRCSÁK: SZÉLES VÁLASZTÉK

JOGNYILATKOZAT:

A dokumentum csak általános ajánlásokat tartalmaz, melyek hasznosak lehetnek javítási és csereműveletek elvégzésekor. Az AUTODOC nem tehető felelőssé semmilyen, a javítási vagy csereműveletek során, az adott tájékoztatás nem megfelelő alkalmazásából, vagy félreértelmezéséből eredő veszteségért, sérülésért, vagy anyagi károkért.

Az AUTODOC nem tehető felelőssé az útmutatóban található lehetséges hibákért vagy pontatlanságokért. Az adott információk csak tájékoztató jellegűek, és nem helyettesíthetik a szakemberek tanácsait.

Az AUTODOC nem tehető felelőssé a berendezések, eszközök, vagy autóalkatrészek nem megfelelő, vagy veszélyes használatáért. Az AUTODOC határozottan javasolja, hogy elővigyázatosan, a biztonsági előírások betartásával végezzen javítási vagy csereműveleteket. Ne feledje: a gyenge minőségű autóalkatrészek használata nem garantálja a megfelelő szintű közúti biztonságot.

© Copyright 2023 – A weboldal teljes tartalmát, különösen a szövegeket, fényképeket és grafikákat, a szerzői jogra vonatkozó törvények védik. Minden jog, beleértve a másolást, a harmadik felekkel való megosztást, a szerkesztést és a fordítást, az AUTODOC SE tulajdona.