

 **AUTODOC CLUB**

Visszapillantó tükör-csere

**NISSAN Qashqai /
Qashqai+2 I Van (J10,
JJ10E) gépkocsin –
Útmutató**

HASONLÓ OKTATÓVIDEÓK



Ez a videó egy hasonló autóalkatrész cseréjét mutatja egy másik járművön

Fontos!

Az a csere útmutató a következő gépkocsikhoz használható:

NISSAN Qashqai / Qashqai+2 I Van (J10, JJ10E) 2.0, NISSAN Qashqai / Qashqai+2 I Van (J10, JJ10E) 2.0 Összkerékajítás

A lépések az autó kialakításának függvényében kismértékben eltérhetnek.

Ez az oktatóanyag egy hasonló alkatrészcsere folyamat során készült az következő gépkocsin: NISSAN Qashqai / Qashqai +2 I (J10, NJ10) 1.6

CSERE: VISSZAPILLANTÓ TÜKÖR – NISSAN QASHQAI /
QASHQAI+2 I VAN (J10, JJ10E). SZÜKSÉGES
SZERSZÁMOK:



- Kontakt tisztító spray
- Nyomatékkulcs
- 10 számú csavarbehajtó bit
- Racsnis kulcs
- Műanyag patentkiszedő

[Szerszámok vásárlása](#)

Csere: visszapillantó tükör – NISSAN Qashqai / Qashqai+2 I Van (J10, JJ10E).

Tipp:

- Minden munkát leállított motor mellett kell végezni.

CSERE: VISSZAPILLANTÓ TÜKÖR – NISSAN QASHQAI / QASHQAI+2 I VAN (J10, JJ10E). A LÉPÉSEK AJÁNLOTT SORRENDJE:

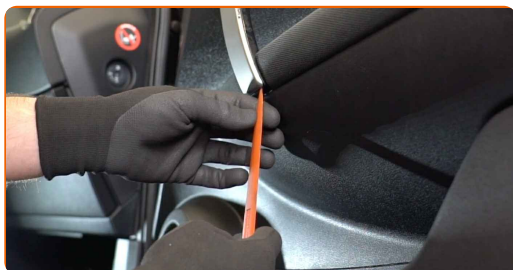
1

Nyissa ki az autó ajtaját.



2

Szerelje le az ajtókilincs burkolatát. Használja a műanyag patentkiszedőt.



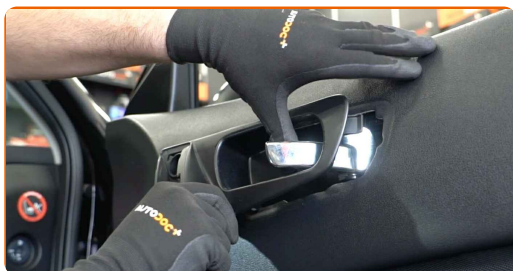
3

Csavarja le az ajtókilincs rögzítőjét. Használja a következő méretű csavarbehajtó fejet: 10. Használjon racsnis kulcsot.



4

Távolítsa el az ajtókilincset.

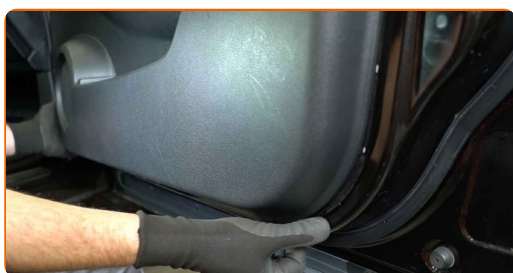


Az AUTODOC javasolja:

- Csere: visszapillantó tükör – NISSAN Qashqai / Qashqai+2 I Van (J10, JJ10E).
Annak elkerülése érdekében, hogy a beszerelés során ne sérüljön meg az alkatrész, ne fejtessen ki túlzott erőt.

5

Szerelje le az ajtókárpitot. Használja a műanyag patentkiszedőt.



Csere: visszapillantó tükör – NISSAN Qashqai / Qashqai+2 I Van (J10, JJ10E).
Tipppek az AUTODOC-tól:

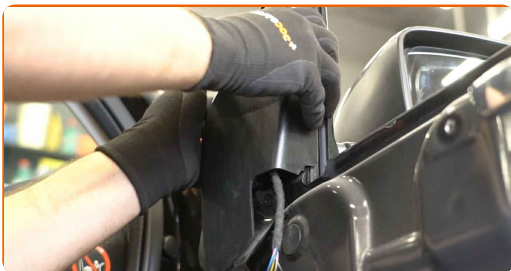
- Az alkatrész eltávolításakor ne alkalmazzon túlzott mértékű erő kifejtést, máskülönben előfordulhat, hogy kárt okoz benne.

6

Szerelje le az elektromos ablakemelő csatlakozóját a kapcsolómodulról.



7 Szerelje le a külső visszapillantó tükör takarópanelét.



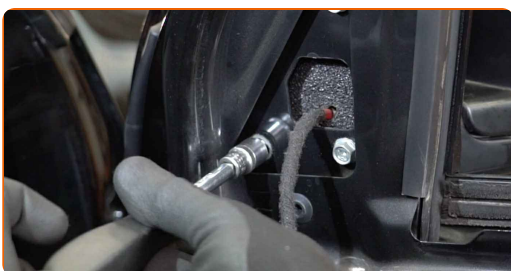
Az AUTODOC javasolja:

- Cseré: visszapillantó tükör – NISSAN Qashqai / Qashqai+2 I Van (J10, JJ10E). Az alkatrész eltávolítása során ne alkalmazzon túlzott erőt, mert megsérülhet az alkatrész.

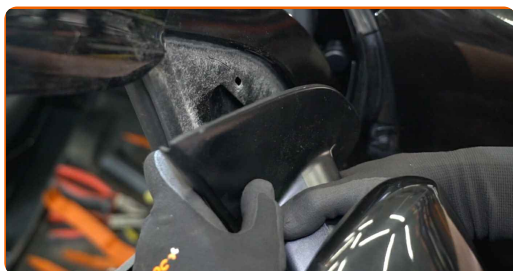
8 Csatlakoztassa le a tükörbeállító csatlakozóját az ajtóról. Használja a műanyag patentkiszedőt.



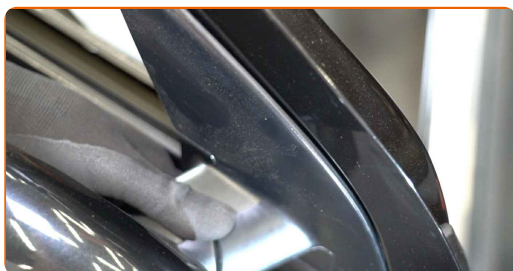
9 Vegye ki a visszapillantó tükör csavarjait. Használja a következő méretű csavarbehajtó fejet: 10. Használjon racsnis kulcsot.



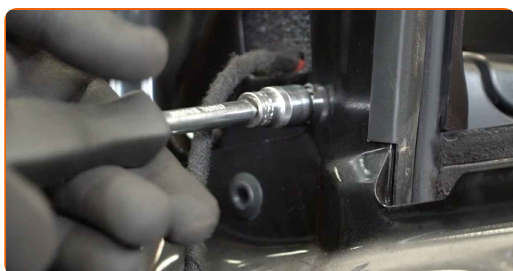
10 Vegye le a visszapillantó tükröt.



11 Szerelje fel az új visszapillantó tükröt.



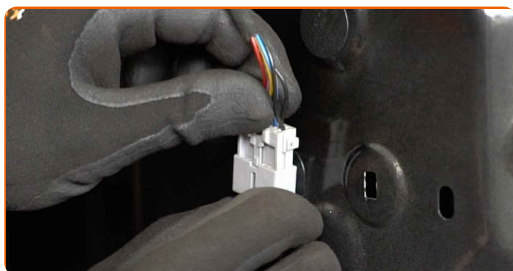
12 Csavarja be a külső visszapillantó tükör rögzítőjét. Használja a következő méretű csavarbehajtó fejet: 10. Használjon racsnis kulcsot.



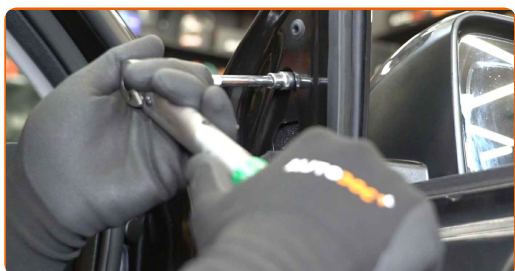
13 Tegyen kenőanyagot az elektromos ablakemelő kapcsolójának csatlakozójára. Használjon szilikonzsírt.



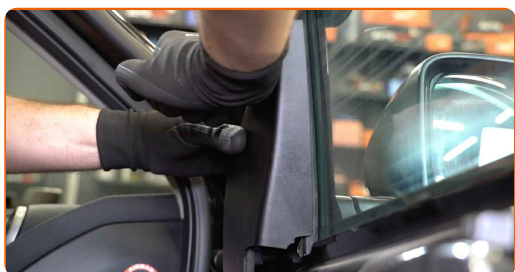
14 Csatlakoztassa a tükörbeállító csatlakozóját az ajtóhoz.



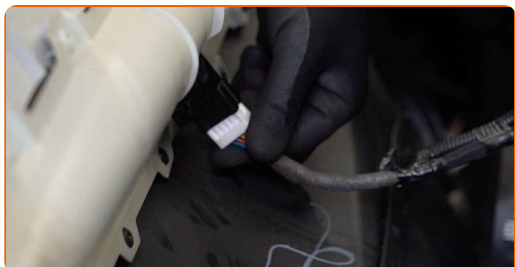
- 15** Húzza meg a visszapillantó tükör csavarjait. Használja a következő méretű csavarbehajtó fejet: 10. Használjon nyomatékkulcsot. Húzza meg 12 Nm nyomatékkal.



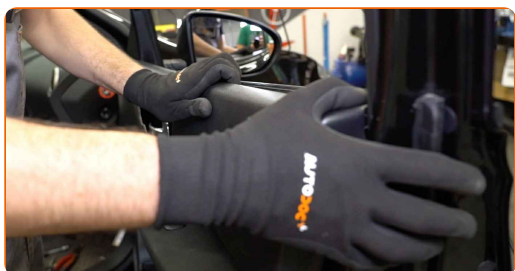
- 16** Csatlakoztassa vissza a külső visszapillantó tükör takarópanelt. Győződjön meg arról, hogy hallja a kattánást, ami azt jelzi, hogy a helyére került.



- 17** Csatlakoztassa az elektromos ablakemelő csatlakozóját a kapcsolómodulhoz.



- 18** Szerelje vissza az ajtókárpitot. Győződjön meg arról, hogy hallja a kattánást, ami azt jelzi, hogy a helyére került.

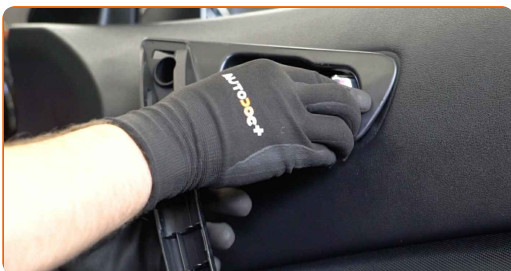


Csere: visszapillantó tükör – NISSAN Qashqai / Qashqai+2 I Van (J10, JJ10E).
Az AUTODOC szakértői ajánlják:

- Az alkatrész sérülésének elkerülése érdekében a felszerelés során ne alkalmazzon túlságosan nagy erőt.

19

Szerelje be az ajtókilincset.

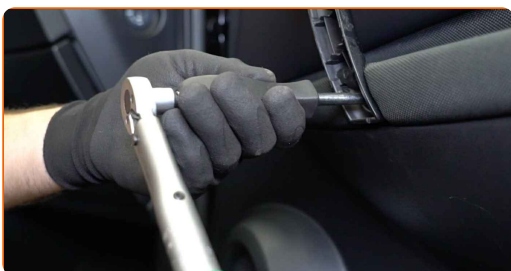


Az AUTODOC javasolja:

- Csere: visszapillantó tükör – NISSAN Qashqai / Qashqai+2 I Van (J10, JJ10E).
Ne fejtessen ki túlságosan nagy erőt a beszerelés során. Ez megrongálhatja az alkatrészt.

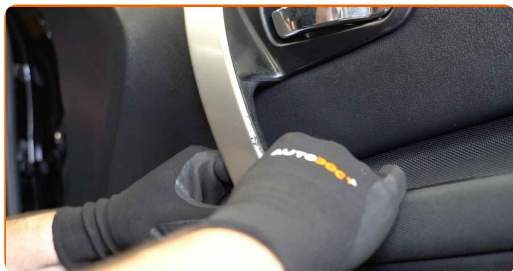
20

Húzza meg az ajtókilincs rögzítőjét. Használja a következő méretű csavarbehajtó fejet: 10. Használjon nyomatékkulcsot. Húzza meg 10 Nm nyomatékkal.



21

Szerelje fel az ajtókilincs burkolatát.



22

Zárja be az autó ajtaját.

23

Kapcsolja be a gyújtást. Erre azért van szükség, hogy az alkatrész biztosan megfelelően működjön.

24

Kapcsolja le a gyújtást.

SZÉP MUNKA! 

TOVÁBBI ÚTMUTATÓK MEGTEKINTÉSE

AUTODOC – KIVÁLÓ MINŐSÉGŰ ÉS MEGFIZETHETŐ AUTÓALKATRÉSZEK ONLINE

AUTODOC MOBIL APP: NAGYSZERŰ AKCIÓK, MÍG KÉNYELMES VÁSÁROL



+ AUTODOC

GET IT ON
Google Play

Download on the
App Store

Download

ALKATRÉSZEK NAGYSZERŰ VÁLASZTÉKA GÉPKOCSIJÁHOZ

VISSZAPILLANTÓ TÜKÖR: SZÉLES VÁLASZTÉK

JOGNYILATKOZAT:

A dokumentum csak általános ajánlásokat tartalmaz, melyek hasznosak lehetnek javítási és csereműveletek elvégzésekor. Az AUTODOC nem tehető felelőssé semmilyen, a javítási vagy csereműveletek során, az adott tájékoztatás nem megfelelő alkalmazásából, vagy félreértelmezéséből eredő veszteségért, sérülésért, vagy anyagi károkért.

Az AUTODOC nem tehető felelőssé az útmutatóban található lehetséges hibákért vagy pontatlanságokért. Az adott információk csak tájékoztató jellegűek, és nem helyettesíthetik a szakemberek tanácsait.

Az AUTODOC nem tehető felelőssé a berendezések, eszközök, vagy autóalkatrészek nem megfelelő, vagy veszélyes használatáért. Az AUTODOC határozottan javasolja, hogy elővigyázatosan, a biztonsági előírások betartásával végezzen javítási vagy csereműveleteket. Ne feledje: a gyenge minőségű autóalkatrészek használata nem garantálja a megfelelő szintű közúti biztonságot.

© Copyright 2023 – A weboldal teljes tartalmát, különösen a szövegeket, fényképeket és grafikákat, a szerzői jogra vonatkozó törvények védik. Minden jog, beleértve a másolást, a harmadik felekkel való megosztást, a szerkesztést és a fordítást, az AUTODOC SE tulajdona.