

AUTODOC CLUB

Hátsó felfüggesztés alsó
vezérlőkar-csere **NISSAN**
Qashqai / Qashqai+2 I
Van (J10, JJ10E)
gépkocsin – Útmutató

HASONLÓ OKTATÓVIDEÓK



Ez a videó egy hasonló autóalkatrész cseréjét mutatja egy másik járművön

Fontos!

Az a csere útmutató a következő gépkocsikhoz használható:

NISSAN Qashqai / Qashqai+2 I Van (J10, JJ10E) 1.6 CVTC, NISSAN Qashqai / Qashqai+2 I Van (J10, JJ10E) 2.0, NISSAN Qashqai / Qashqai+2 I Van (J10, JJ10E) 2.0 Összkerékhajtás, NISSAN Qashqai / Qashqai+2 I Van (J10, JJ10E) 1.6 dCi

A lépések az autó kialakításának függvényében kismértékben eltérhetnek.

Ez az oktatóanyag egy hasonló alkatrészcsere folyamat során készült az következő gépkocsin: NISSAN Qashqai / Qashqai +2 I (J10, NJ10) 1.6

**CSERE: HÁTSÓ FELFÜGGESZTÉS ALSÓ VEZÉRLŐKAR –
NISSAN QASHQAI / QASHQAI+2 I VAN (J10, JJ10E). A
SZERSZÁMOK, AMELYEKRE SZÜKSÉGE LEHET:**



- Drótkefe
- WD-40 spray
- Réz zsír
- Nyomatékkulcs
- Kombinált kulcs №16
- Kombinált kulcs №18
- Kombinált kulcs №21
- 18 számú csavarbehajtó bit
- 21 számú csavarbehajtó bit
- Kerék dugókulcs készlet №21
- Racsnis kulcs
- Kalapács
- Pontozó
- Hidraulikus váltó emelő
- Kerékék

Szerszámok vásárlása

Csere: hátsó felfüggesztés alsó vezérlőkar – NISSAN Qashqai / Qashqai+2 I Van (J10, JJ10E). Tippek az AUTODOC szakértőtől:

- A csere folyamata a jobb és a baloldali alsó lengőkar esetében megegyezik.
- Felhívjuk figyelmét: az autón végzett minden munkát - NISSAN Qashqai / Qashqai+2 I Van (J10, JJ10E) – leállított motor mellett kell elvégezni.

A CSERÉT A KÖVETKEZŐ SORRENDEN VÉGEZZE:

1 Rögzítse kerék éekkel a kerekeket.

2 Lazítsa meg a kerékrögzítő csavarokat. Használja a következő kerék dugókulcsot: 21.



3 Emelje el az autó hátulját, és rögzítse alátámasztással.

4 Csavarja ki a kerékcsavarokat.

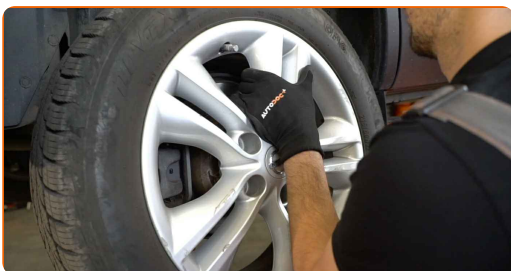


Csere: hátsó felfüggesztés alsó vezérlőkar – NISSAN Qashqai / Qashqai+2 I Van (J10, JJ10E). Az AUTODOC ajánlja:

- A sérülések elkerülése érdekében a csavarok kicsavarásánál támassza ki a kereket.

5

Vegye le a kereket.



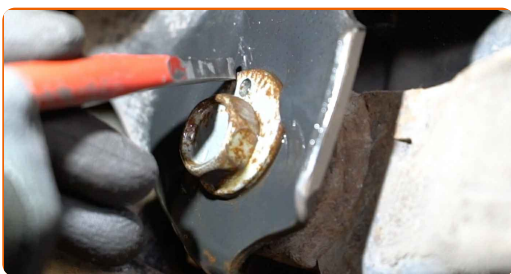
6

Tisztítsa meg a lengőkar rögzítőket. Használjon drótkéfét. Használjon WD-40 spray-t.

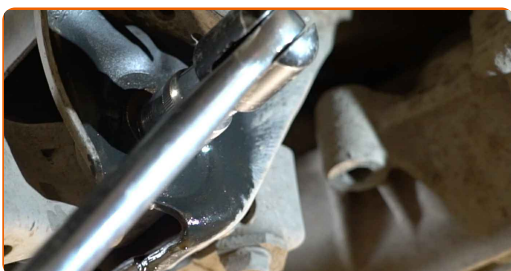


7

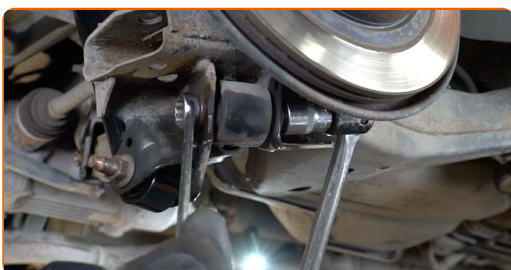
Tegyen jelölést a kerékdőlést beállító csavarra.



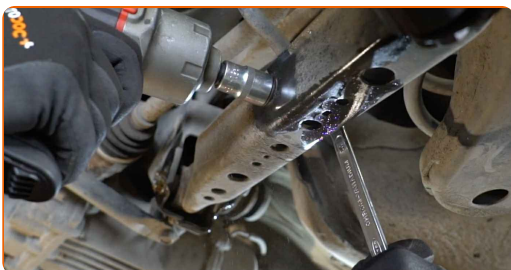
- 8** Csavarja ki a lengőkart a hátsó segédkerethez csatlakoztató rögzítőt. Használja a következő méretű kombinált kulcsot: 21. Használja a következő méretű csavarbehajtó fejet: 21. Használjon racsnis kulcsot.



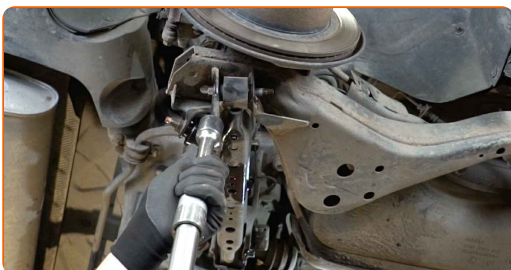
- 9** Csavarja ki a lengőkart a hátsó csuklóhoz csatlakoztató rögzítőt. Használja a következő méretű kombinált kulcsot: 18. Használja a következő méretű csavarbehajtó fejet: 21. Használjon racsnis kulcsot.



- 10** Csavarja ki a stabilizátor rudat a lengőkarhoz csatlakoztató rögzítőt. Használja a következő méretű kombinált kulcsot: 16. Használja a következő méretű csavarbehajtó fejet: 18. Használjon racsnis kulcsot.

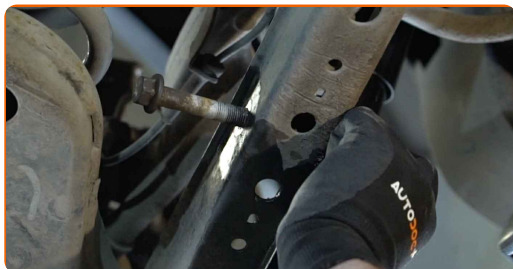


- 11** Támassza meg a lengőkart. Használjon hidraulikus emelőt.



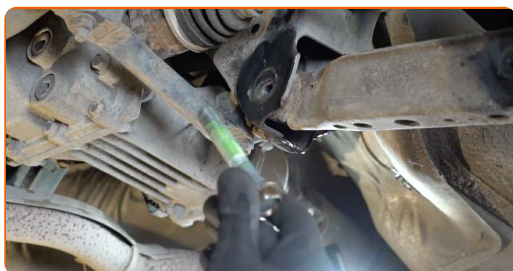
12

Távolítsa el a rögzítőcsavart. Használjon pontozót. Használjon kalapácsot.



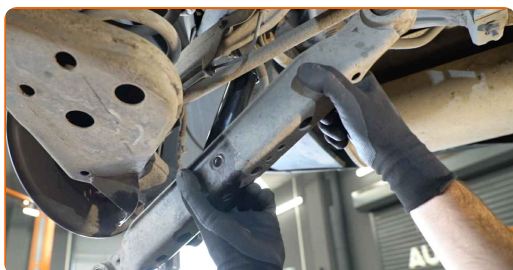
13

Távolítsa el a rögzítőcsavart.



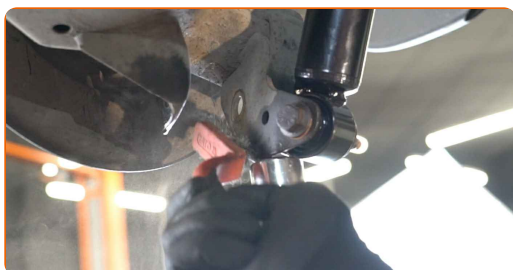
14

Vegye le a lengőkart.



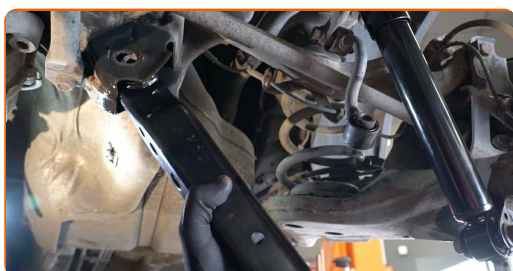
15

Tisztítsa meg a beszerelési helyet, valamint a lengőkar menetét. Használjon drótkefét. Használjon WD-40 spray-t.

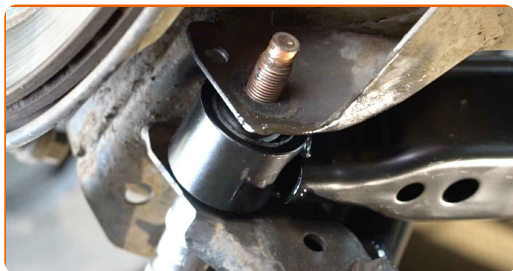


16

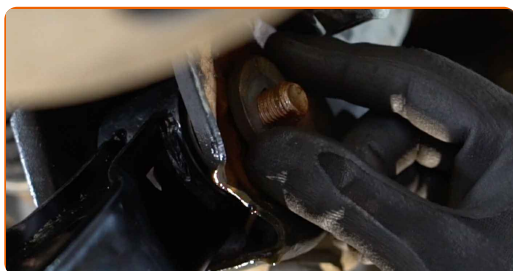
Szerelje fel az új lengőkart.



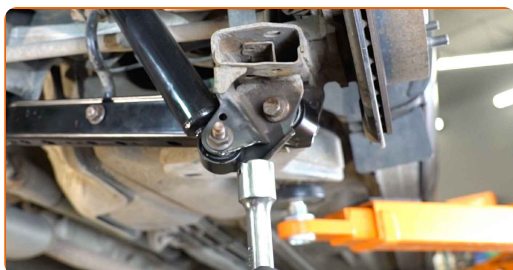
17 Szerelje fel a rögzítőcsavarokat.



18 Igazítsa az állítócsavart a jelölésnek megfelelő helyzetbe.



19 Emelje a hidraulikus emelőt 10-15 cm-el feljebb.



20 Húzza meg a lengőkart a hátsó csuklóhoz csatlakoztató rögzítőt. Használja a következő méretű kombinált kulcsot: 18. Használja a következő méretű csavarbehajtó fejet: 21. Használjon nyomatékkulcsot. Húzza meg 150 Nm nyomatékkal.



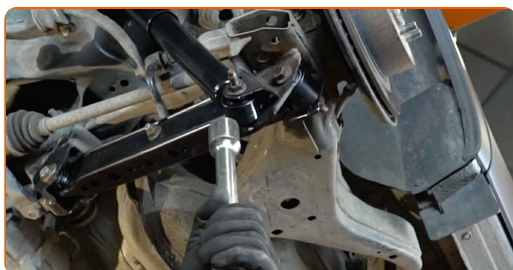
- 21** Húzza meg a lengőkart a hátsó segédkerethez csatlakoztató rögzítőt. Használja a következő méretű kombinált kulcsot: 21. Használja a következő méretű csavarbehajtó fejet: 21. Használjon nyomatékkulcsot. Húzza meg 118 Nm nyomatékkal.



- 22** Húzza meg a stabilizátor rudat a lengőkarhoz csatlakoztató rögzítőt. Használja a következő méretű kombinált kulcsot: 16. Használja a következő méretű csavarbehajtó fejet: 18. Használjon nyomatékkulcsot. Húzza meg 88 Nm nyomatékkal.



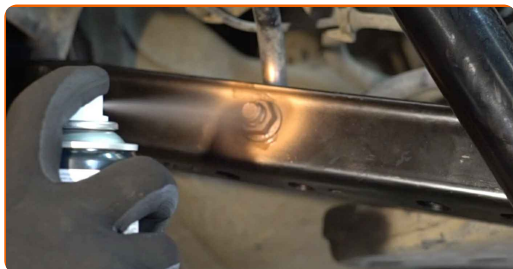
- 23** Vegye ki a konzolt a lengőkar alól.



Csere: hátsó felfüggesztés alsó vezérlőkar – NISSAN Qashqai / Qashqai+2 I Van (J10, JJ10E). Tipp:

- Lassan engedje le a hidraulikus emelőt, rázkódások nélkül, hogy ne rongálja meg a szerelvényeket és szerkezeteket.

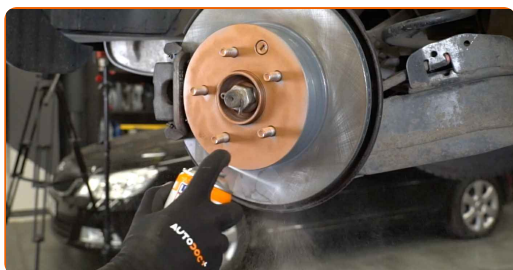
24 Tisztítsa meg a karon lévő összes csuklót. Rézszírt használjon.



25 Kenje meg a felületet, ahol a féktárcsa a keréktárcsával érintkezik. Rézszírt használjon.



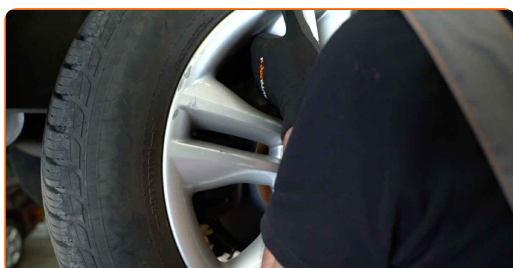
26 Tisztítsa meg a féktárcsa felületét. Használjon féktisztítót.



Az AUTODOC javasolja:

- Cseré: hátsó felfüggesztés alsó vezérlőkar – NISSAN Qashqai / Qashqai+2 I Van (J10, JJ10E). A spray alkalmazását követően várjon néhány percet.

27 Szerelje fel a kereket.



Csere: hátsó felfüggesztés alsó vezérlőkar – NISSAN Qashqai / Qashqai+2 I Van (J10, JJ10E). Tippek az AUTODOC-tól:

- A sérülések elkerülése érdekében a csavarok meghúzásánál tartsa fent a kereket.

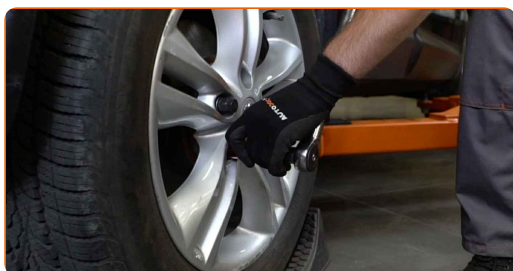
28

Csavarja be a kerékcsavarokat. Használja a következő kerék dugókulcsot: 21.



29

Engedje le az autót, és átlósan húzza meg a kerékanyákat. Használja a következő kerék dugókulcsot: 21. Használjon nyomatékkulcsot. Húzza meg 112 Nm nyomatékkal.



30

Távolítsa el az emelőt és a kerék ékeket.



SZÉP MUNKA! 

TOVÁBBI ÚTMUTATÓK MEGTEKINTÉSE

AUTODOC – KIVÁLÓ MINŐSÉGŰ ÉS MEGFIZETHETŐ AUTÓALKATRÉSZEK ONLINE

AUTODOC MOBIL APP: NAGYSZERŰ AKCIÓK, MÍG KÉNYELMES VÁSÁROL



+ AUTODOC

GET IT ON
Google Play

Download on the
App Store

Download

ALKATRÉSZEK NAGYSZERŰ VÁLASZTÉKA GÉPKOCSIJÁHOZ

LENGŐKAR: SZÉLES VÁLASZTÉK

JOGNYILATKOZAT:

A dokumentum csak általános ajánlásokat tartalmaz, melyek hasznosak lehetnek javítási és csereműveletek elvégzésekor. Az AUTODOC nem tehető felelőssé semmilyen, a javítási vagy csereműveletek során, az adott tájékoztatás nem megfelelő alkalmazásából, vagy félreértelmezéséből eredő veszteségért, sérülésért, vagy anyagi károkért.

Az AUTODOC nem tehető felelőssé az útmutatóban található lehetséges hibákért vagy pontatlanságokért. Az adott információk csak tájékoztató jellegűek, és nem helyettesíthetik a szakemberek tanácsait.

Az AUTODOC nem tehető felelőssé a berendezések, eszközök, vagy autóalkatrészek nem megfelelő, vagy veszélyes használatáért. Az AUTODOC határozottan javasolja, hogy elővigyázatosan, a biztonsági előírások betartásával végezzen javítási vagy csereműveleteket. Ne feledje: a gyenge minőségű autóalkatrészek használata nem garantálja a megfelelő szintű közúti biztonságot.

© Copyright 2023 – A weboldal teljes tartalmát, különösen a szövegeket, fényképeket és grafikákat, a szerzői jogra vonatkozó törvények védik. Minden jog, beleértve a másolást, a harmadik felekkel való megosztást, a szerkesztést és a fordítást, az AUTODOC SE tulajdona.